

Gestión Público-Privada en la Gestión de Riesgo



ONEMI
Ministerio del Interior
y Seguridad Pública

Gobierno de Chile



1. Plan de Acercamiento.
1. Mesas Público-Privadas
2. Respuesta Emergencias
3. Secro



El Plan de Acercamiento busca:



En coordinación con las empresas

- Fortalecer la gestión preventiva.
- Establecer una coordinación real y permanente entre la empresa y Sistema de Protección Civil.
- Disminuir los tiempos de respuestas.
- Reducir riesgos por descoordinaciones.
- Apoyar la integración de la empresa al Sistema de Protección Civil.



Metodología de Trabajo



1. Adhesión al Plan (Firma carta de compromiso).
2. Diagnóstico de coordinación con el SPC (Matriz de vulnerabilidad).
3. Elaboración de Plan de Trabajo en base al diagnóstico.
4. Apoyo en planificación y coordinación de acciones preventivas.
5. Creación de base de datos de las empresas y los riesgos que involucran sus instalaciones.



Avances Plan de Acercamiento

Empresas Adheridas Oficiales



1. Compass Group	17. Transportes Sanchez
2. Basf	18. Saam
3. Sketting	19. Concesionaria Ruta del Canal
4. Alimento Multiexport	20. Cummins
5. Oxiquim	21. Dragados
6. Dibam	22. Salmones Caleta Bay
7. Marine Harvest	23. Salmones Multiexport
8. Dupont	24. Dimarsa
9. Foodcorp Chile	25. Logistica Tepual
10. Proagar	26. Lácteos y Energia
11. Melón S.A.	27. Mödinger Hnos. S.A.
12. Biomar S.A y Alitec Pargua S.A.	28. Watt's S.A.
13. Gelymar	29. Cermaq Chile S.A.
14. CPT Empresas Marítimas S.A.	30. Salmones Aysén
15. Salmones Camanchaca	31. ChilePlast S.A.
16. Forestal Los Lagos	32. Pasmarr







1. Generar planes de acción para la gestión de riesgos en infraestructuras críticas.
2. Coordinar al mundo público-privado para construir planes colaborativos que mitiguen el efecto negativo de desastres de gran escala a nivel regional y nacional.
3. Contar con un diseño que se haga cargo en caso de que medidas fallen en contextos de desastre.
4. Identificar, evaluar y controlar los riesgos asociados a los potenciales desastres de origen natural o antrópico presentes en cada región.





1. ¿Está preparada la infraestructura crítica para las amenazas analizadas?
2. ¿Está preparado el sistema para seguir operando sin la infraestructura crítica identificada?
3. ¿Están las empresas y el gobierno preparados ante las amenazas analizadas?
4. ¿Están identificados los procesos, actores involucrados y los cursos de acción más críticos?

Para avanzar hacia la construcción de una comunidad resiliente ante grandes desastres, se requiere un enfoque a nivel de sistemas, que integre el sistema físico con el sistema organizacional y el sistema socio-económico





Definición de análisis compartido. Diagnóstico consensuado sobre las condiciones de amenaza, vulnerabilidad y riesgos subyacentes de una zona geográfica determinada, definida como plataforma oficial.

Elaboración de Mapa de Riesgos. Visualización gráfica de las condiciones de riesgo en una región determinada. Requiere de la habilitación de un sistema de información geográfica sustentado en bases de datos oficiales.

Construcción de Matriz de Riesgo. Esquema de trabajo para identificar las brechas entre las condiciones de riesgo y las capacidades disponibles para enfrentarlos. Se comienzan a delinear los potenciales planes de control y acción

Acuerdo de planes de acción y responsables. Diseño de planes de acción y definición de sectores responsables de la gestión (público, privado, ciudadano).



Mesas de Trabajo implementadas a Octubre de 2014



Generadoras y
Transmisoras
Eléctricas

Distribuidoras
Eléctricas

Empresas
Sanitarias
(Agua)

Infraestructura
y
Concesionarias

Telefonía Fija y
Móvil

Combustibles

Sector Forestal

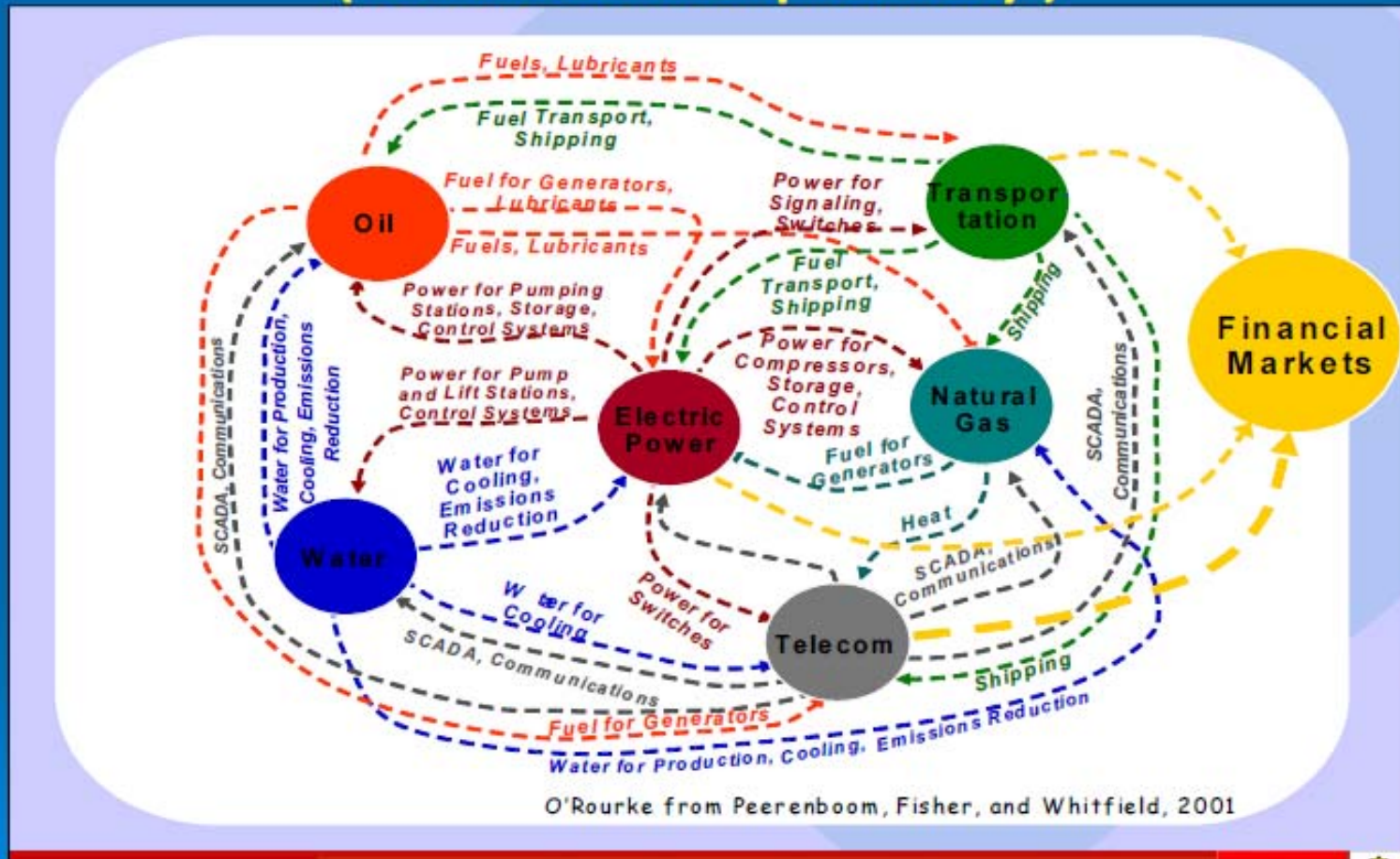
Televisión

Radios

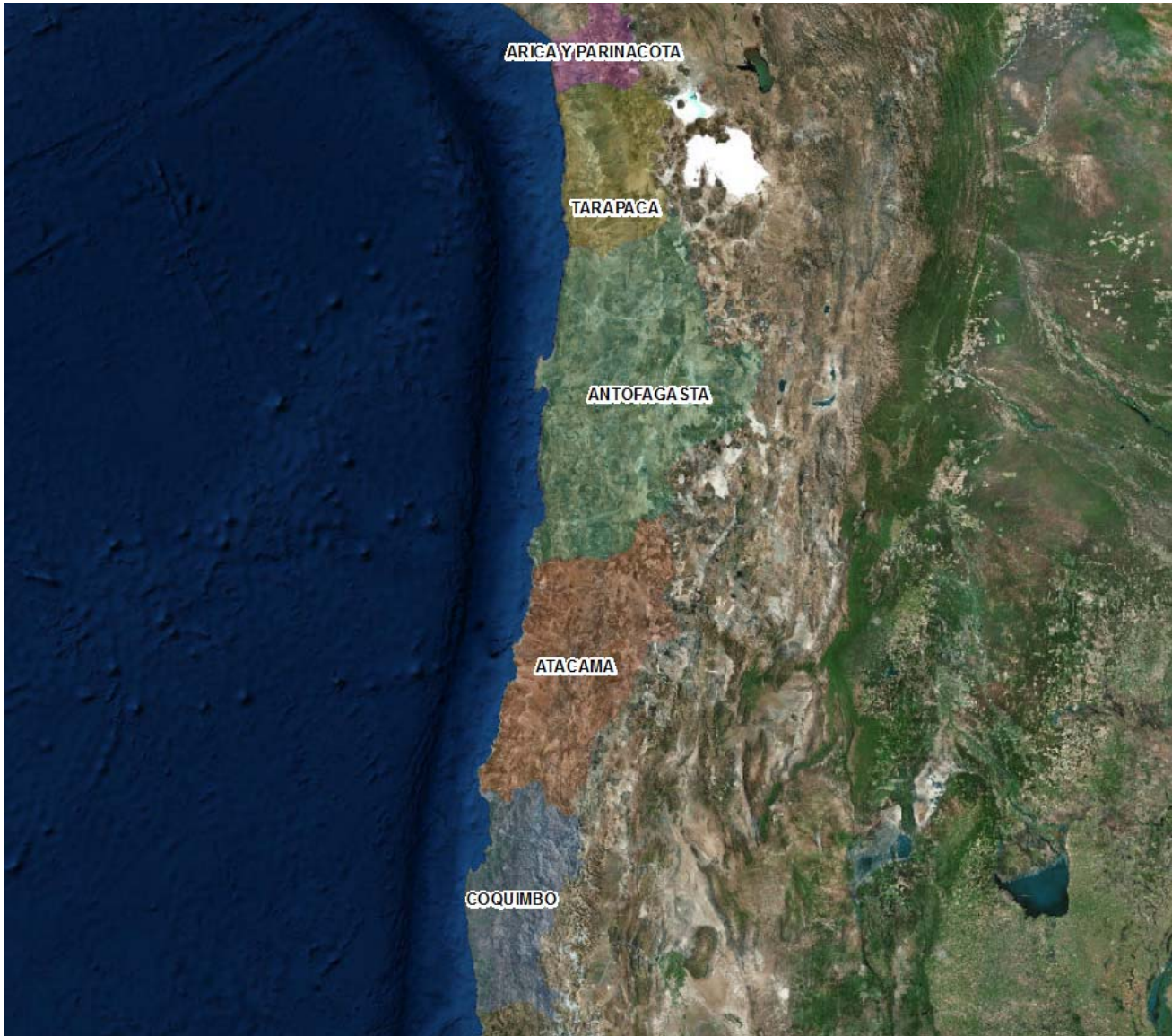
Consejo Minero



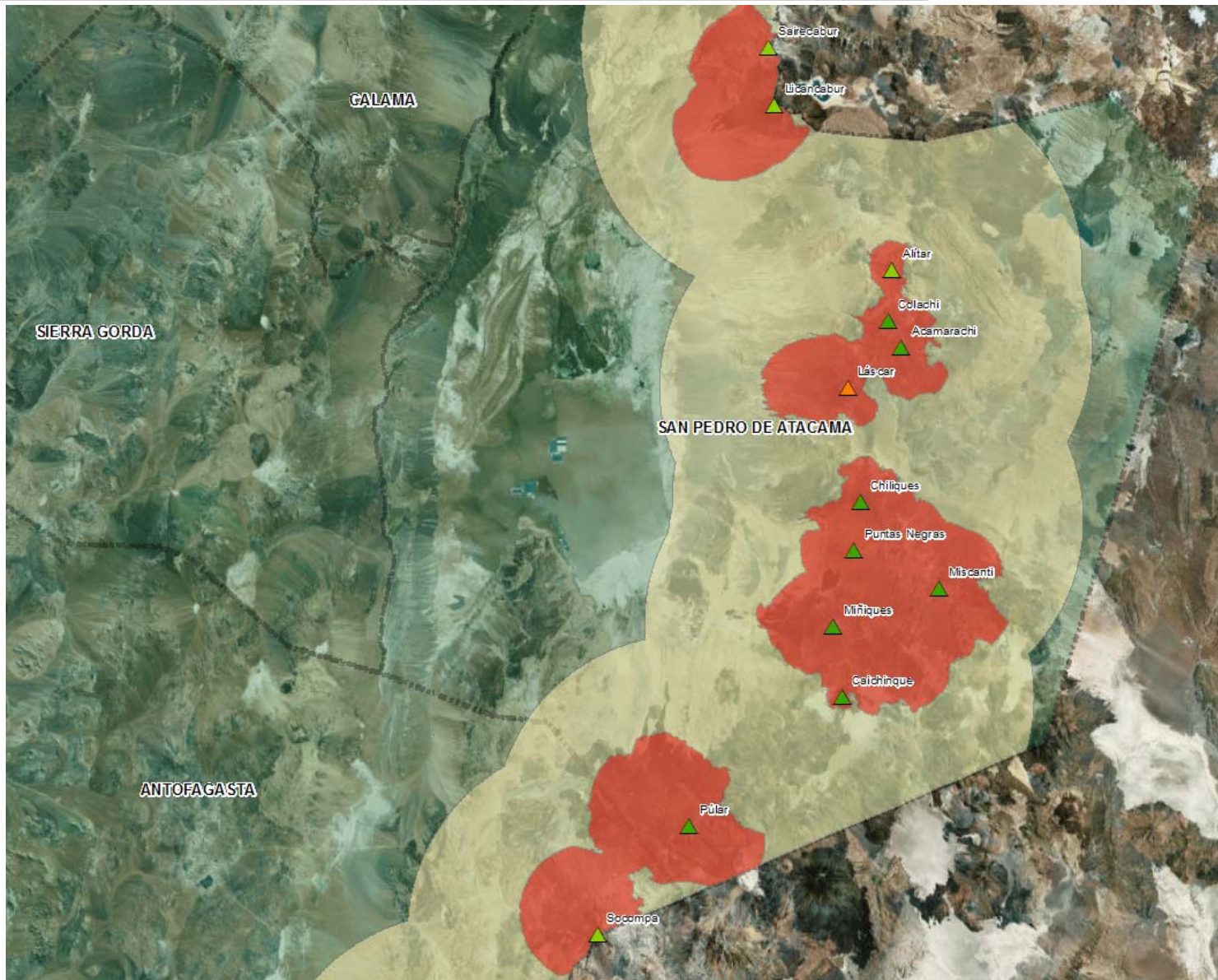
Societal Systems Dynamic Type (Utilities Interdependency)



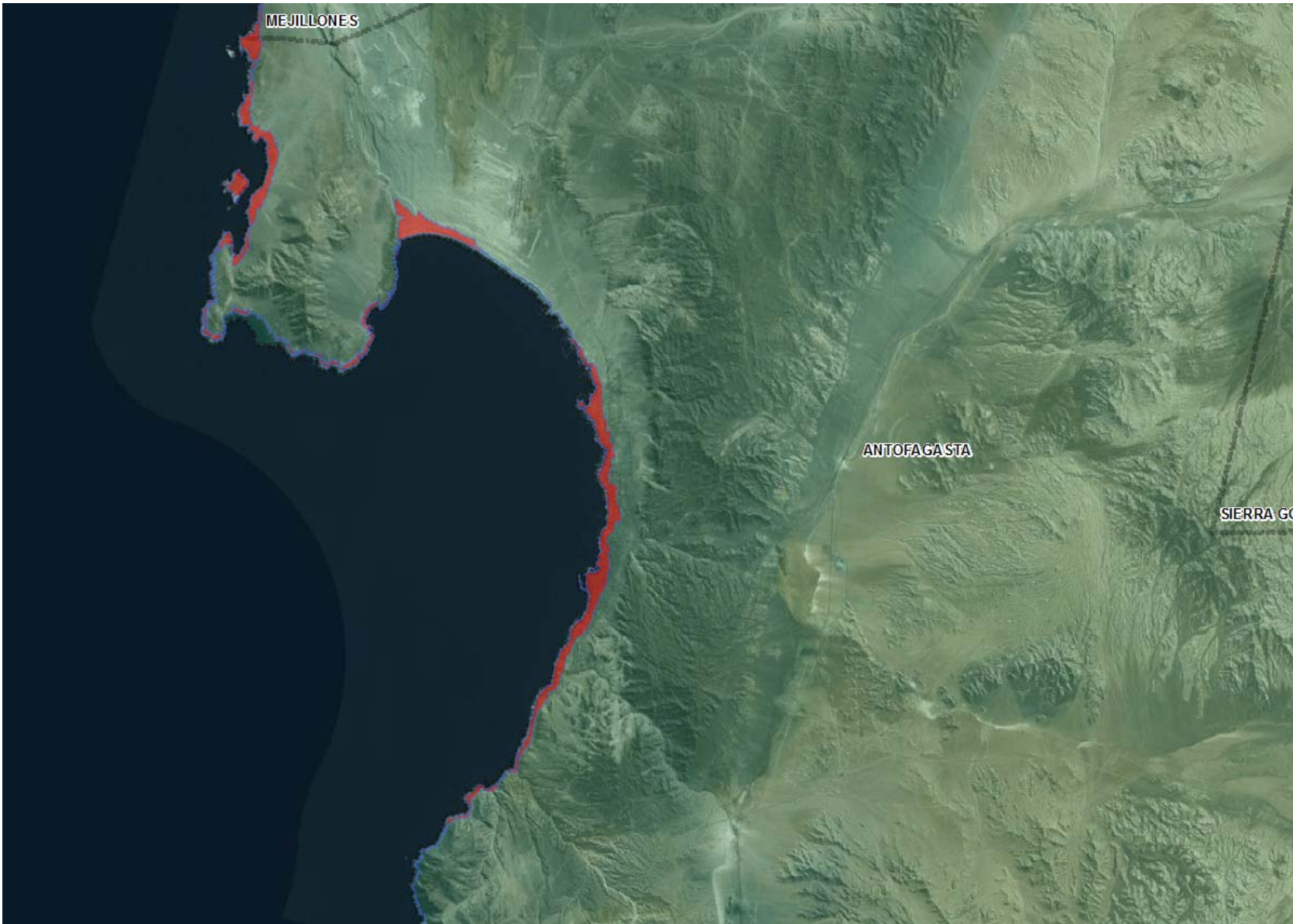
Random Type



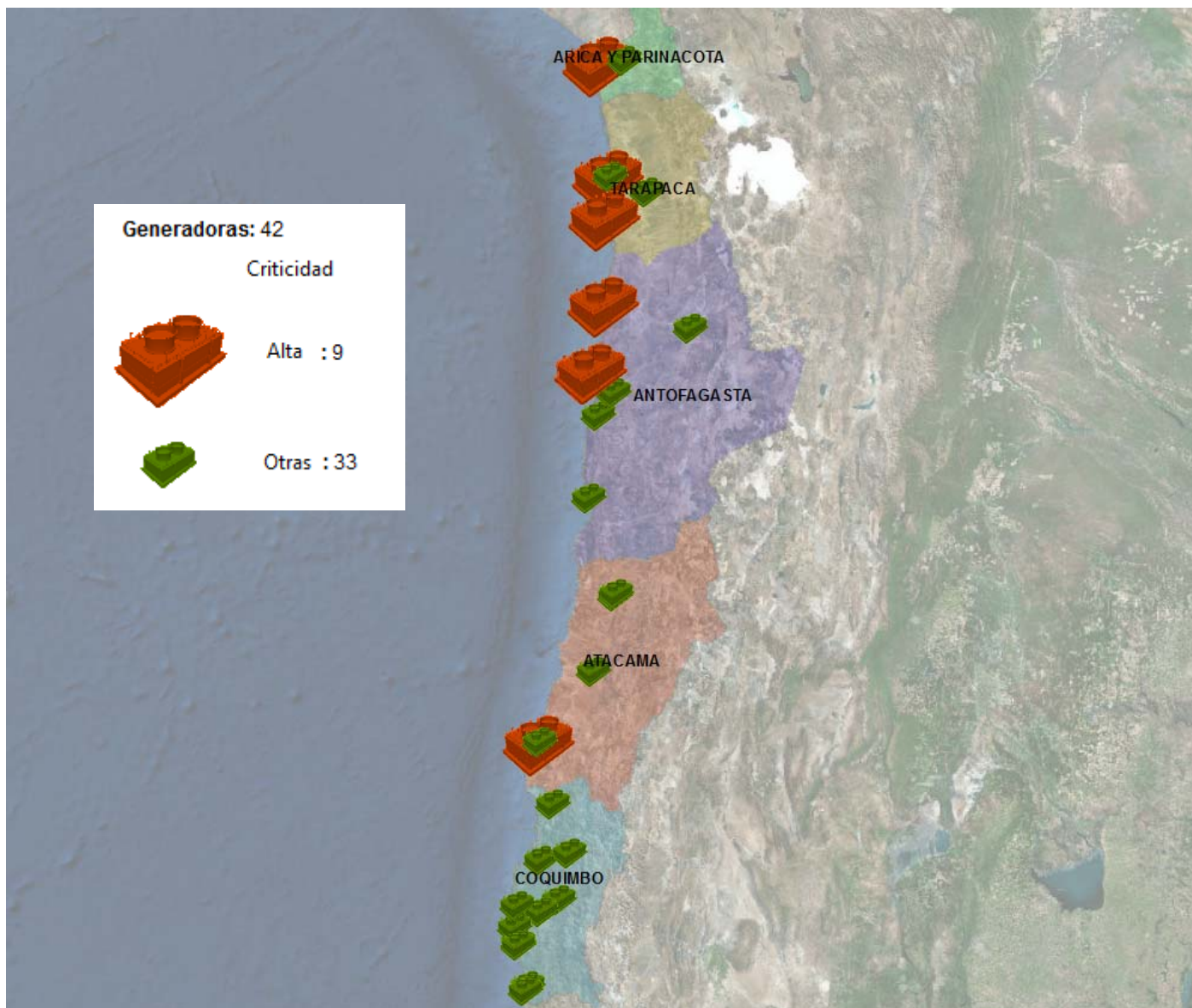
Amenaza Volcánica



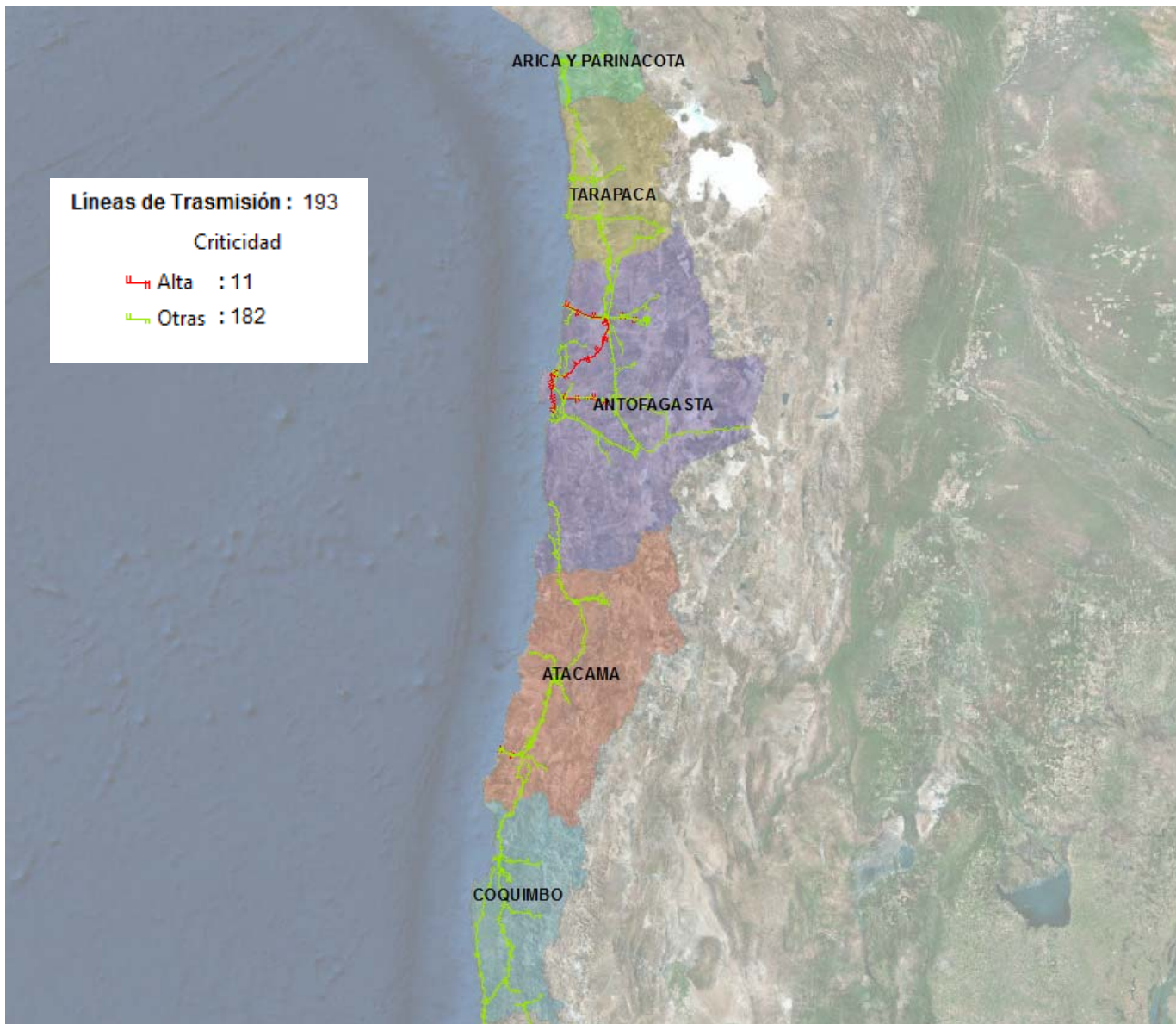
Amenaza Tsunami



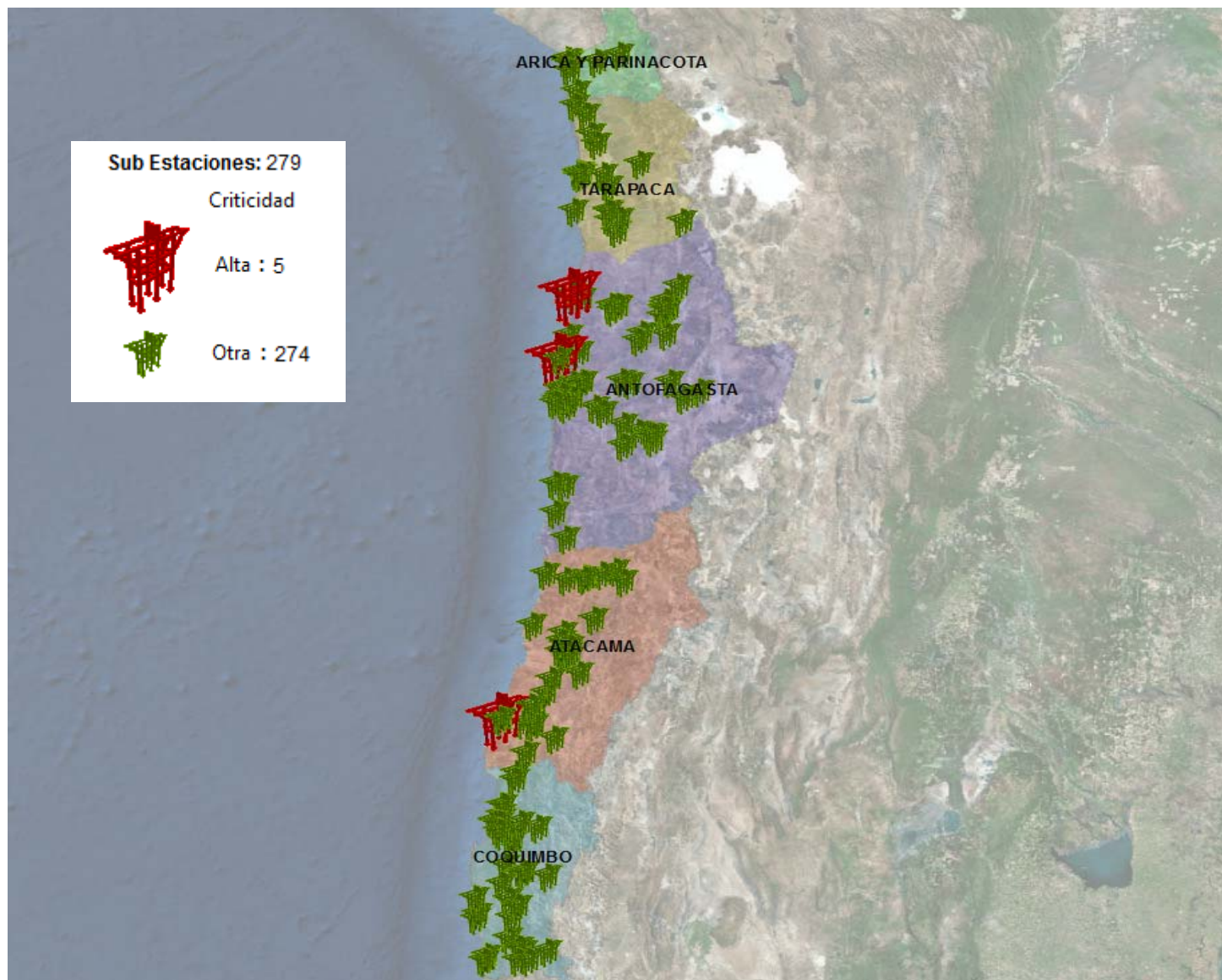
Generadoras



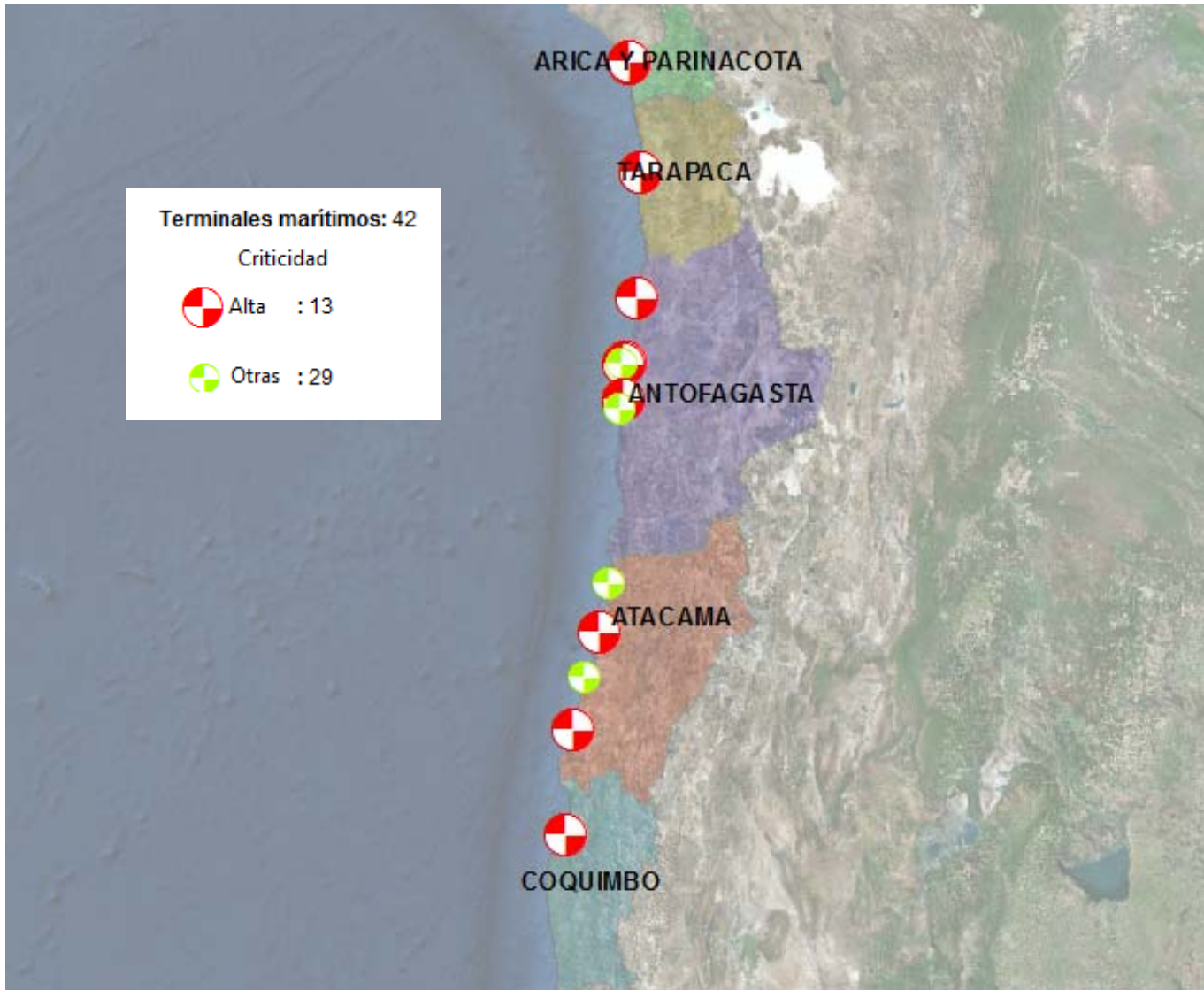
Transmisoras



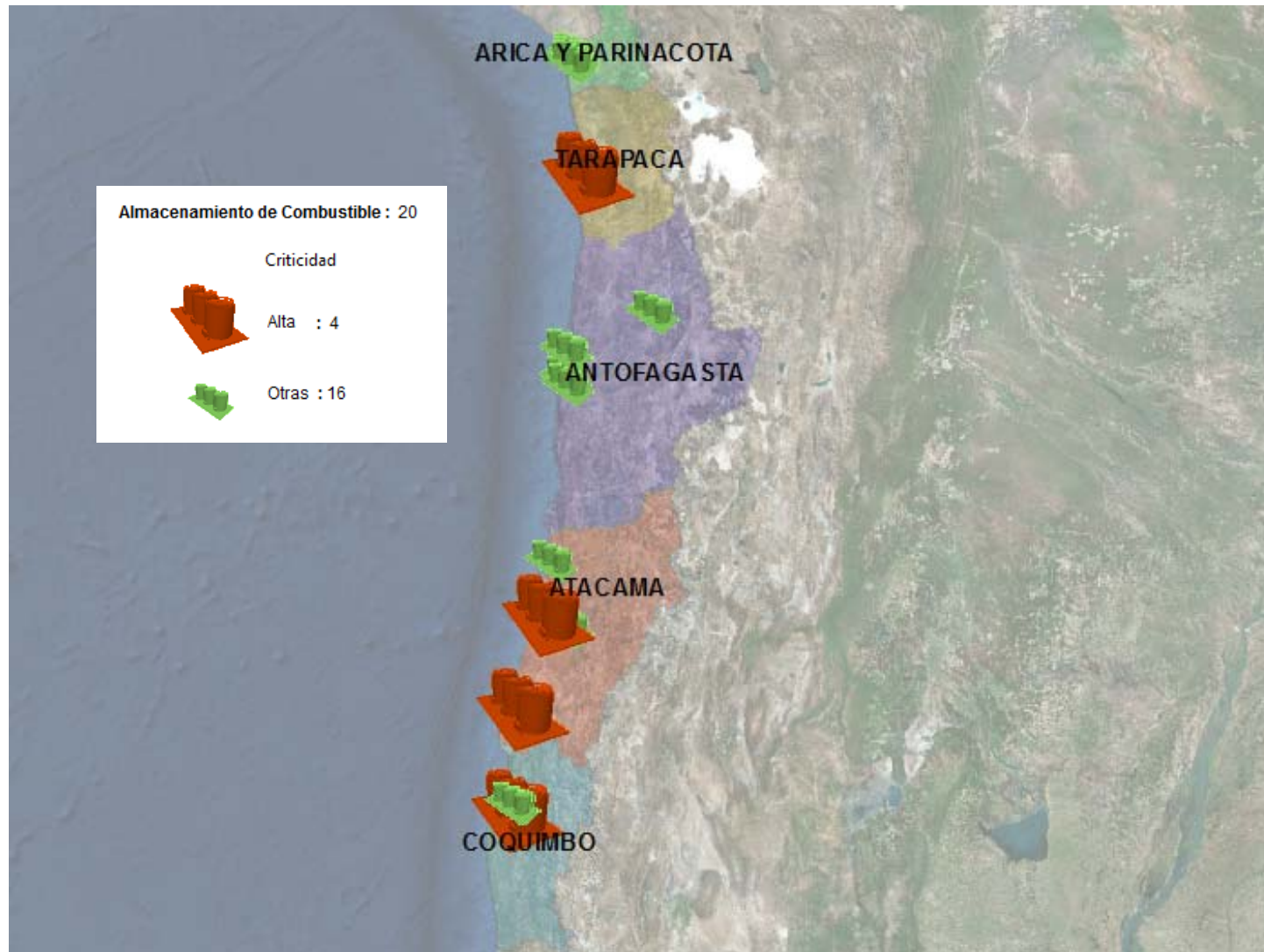
Sub Estaciones Eléctricas



Terminales Marítimos



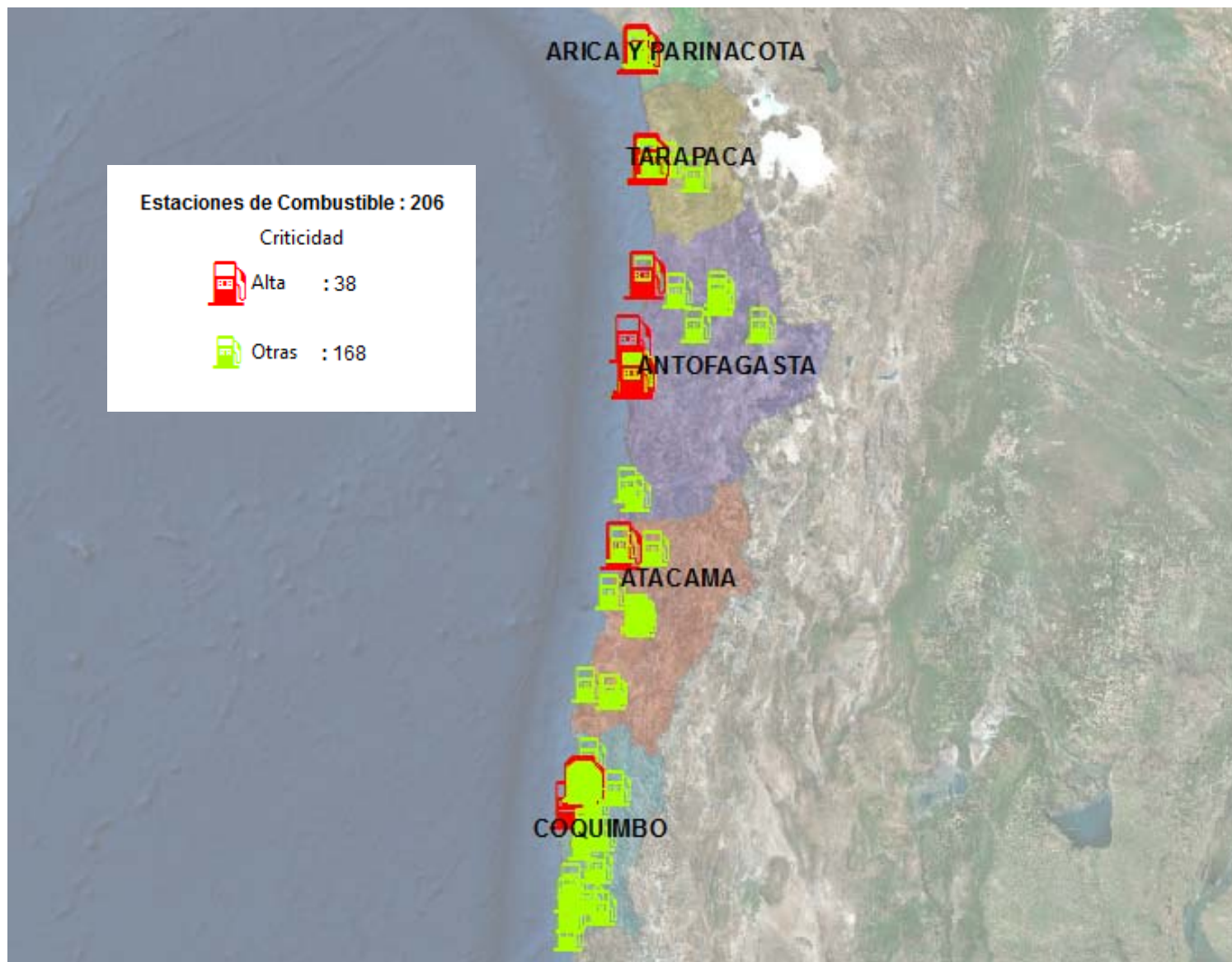
Almacenadoras Combustible



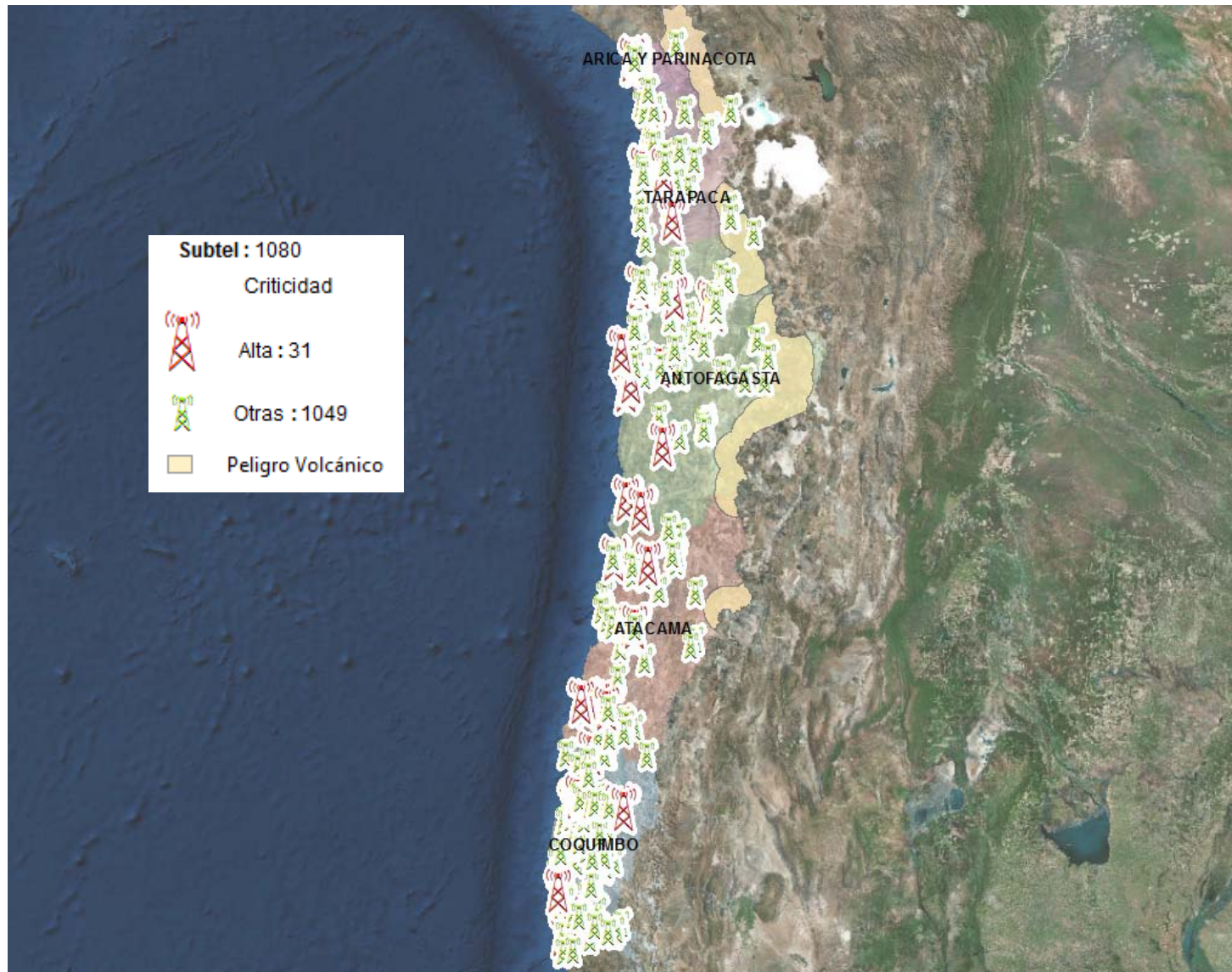
Gaseoductos



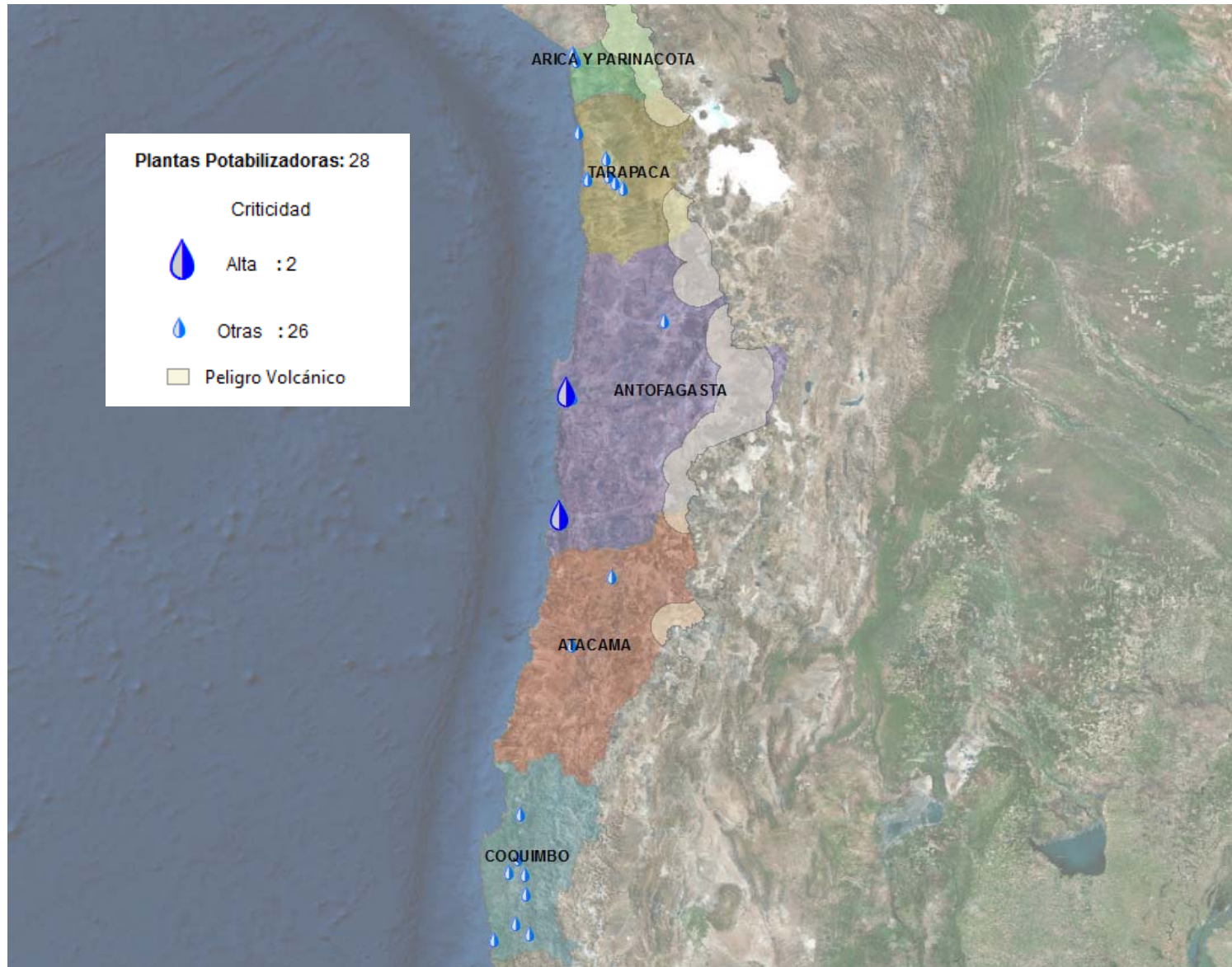
Estaciones de Combustible



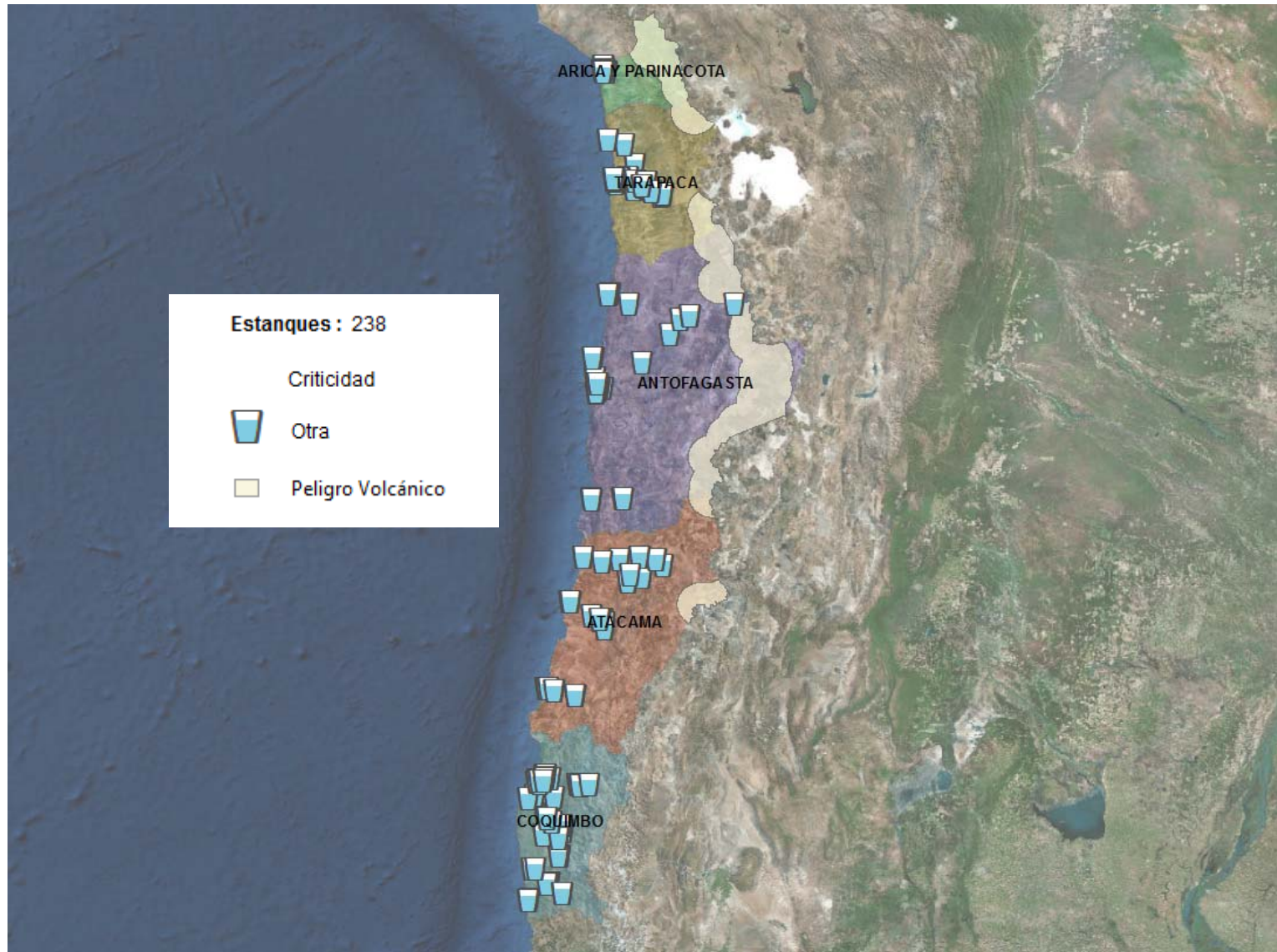
Instalaciones Súbtel



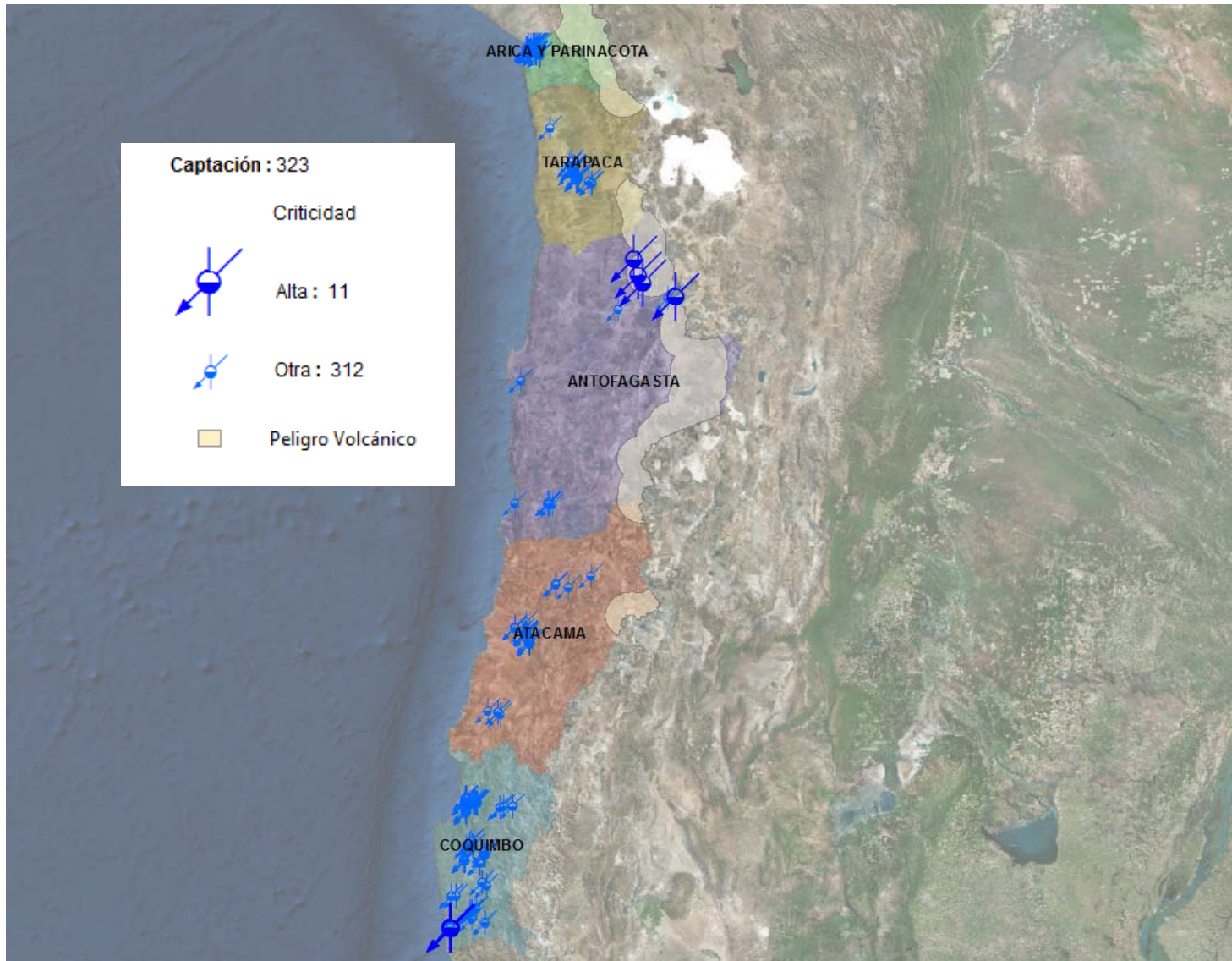
Plantas Potabilizadoras



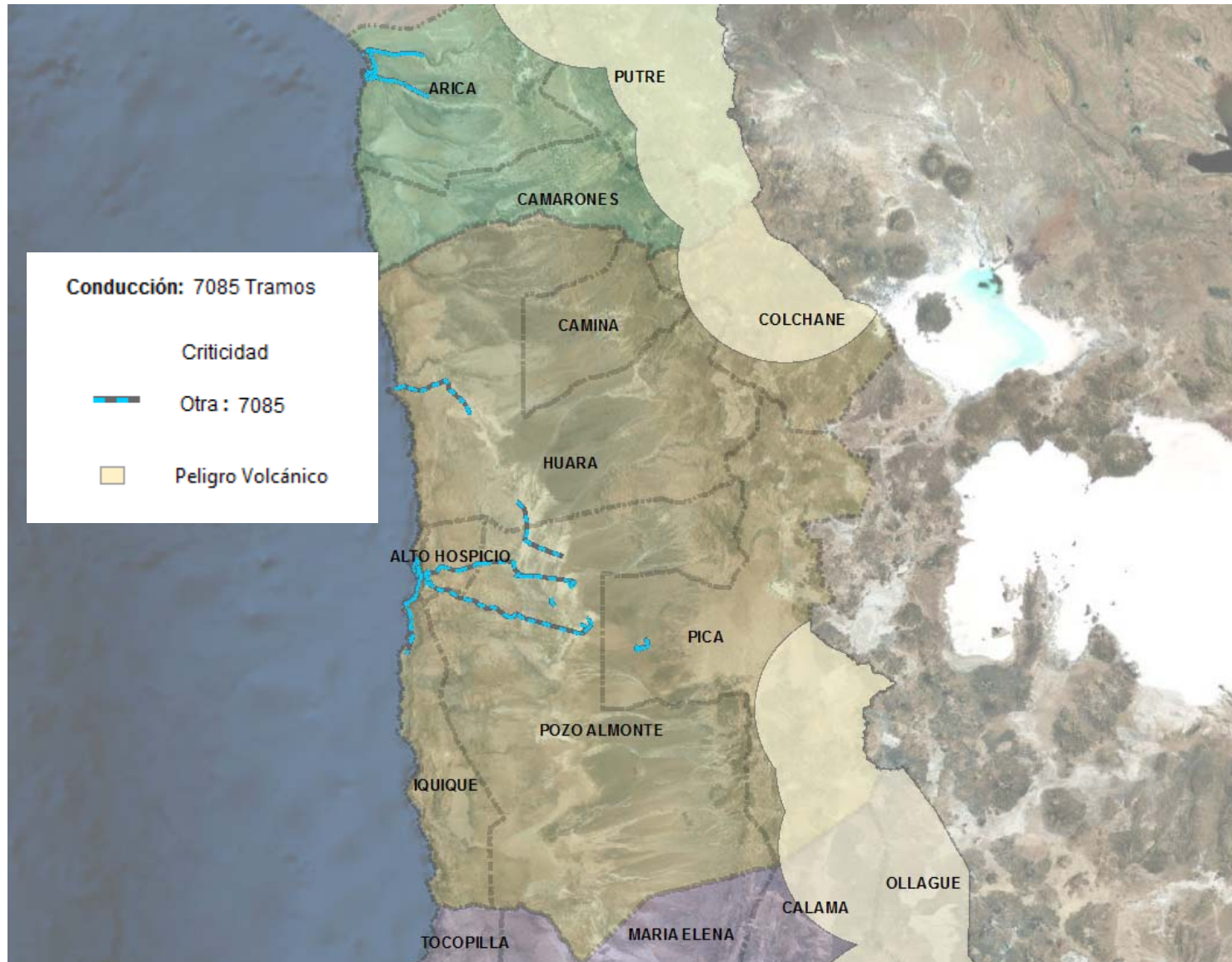
Estanques Almacenamiento



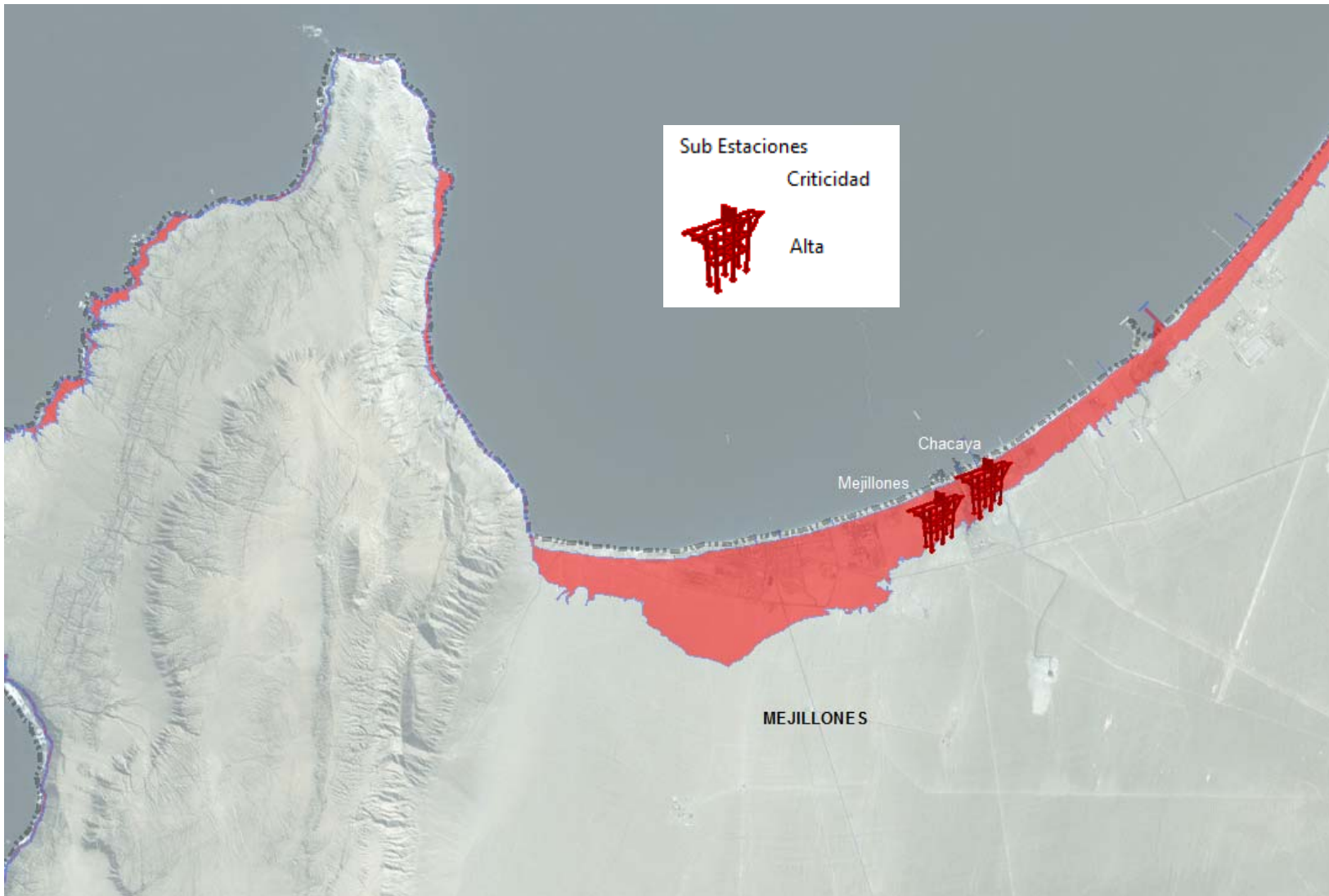
Plantas de Captación



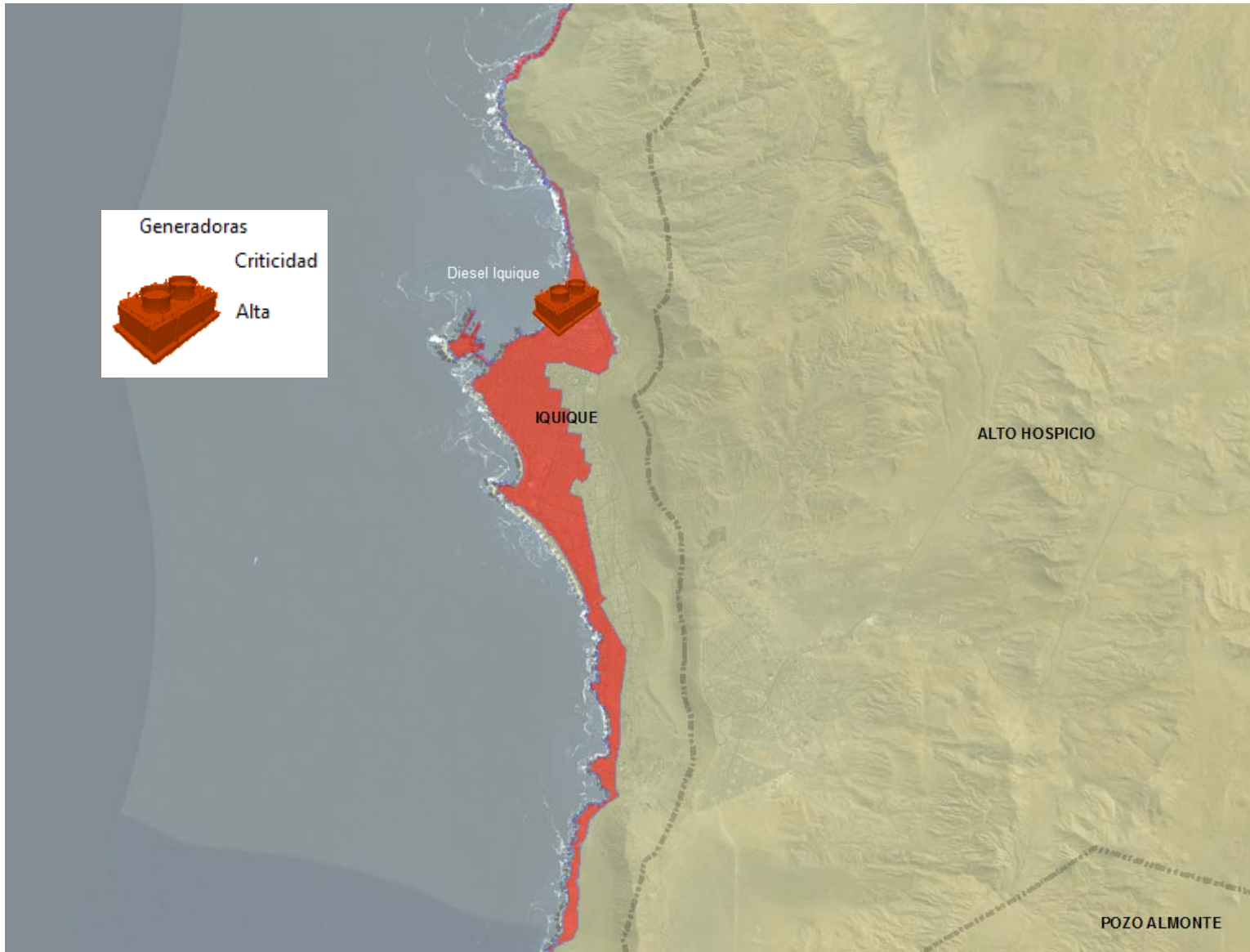
Infraestructura Conducción



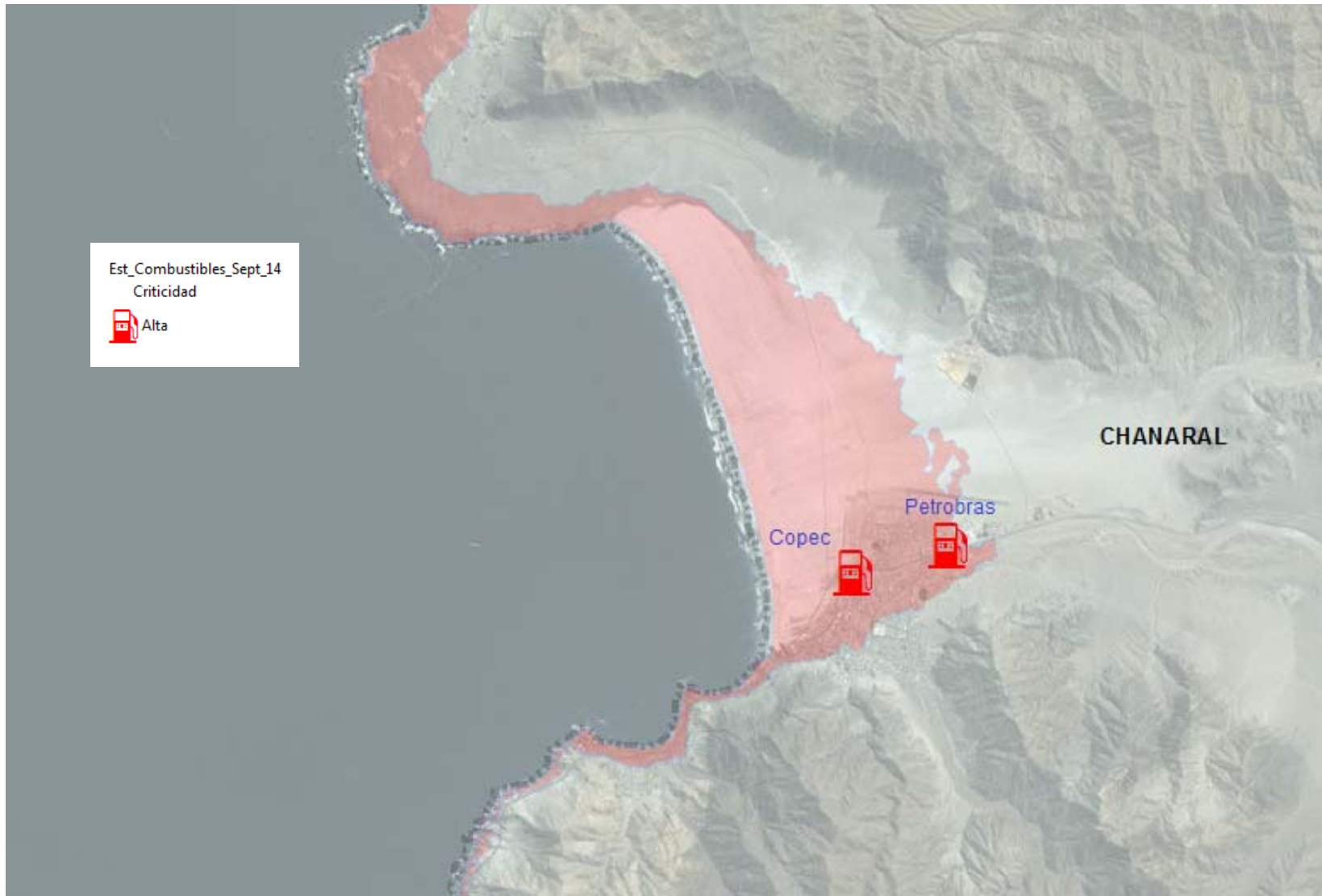
Puntos Críticos Distribuidoras



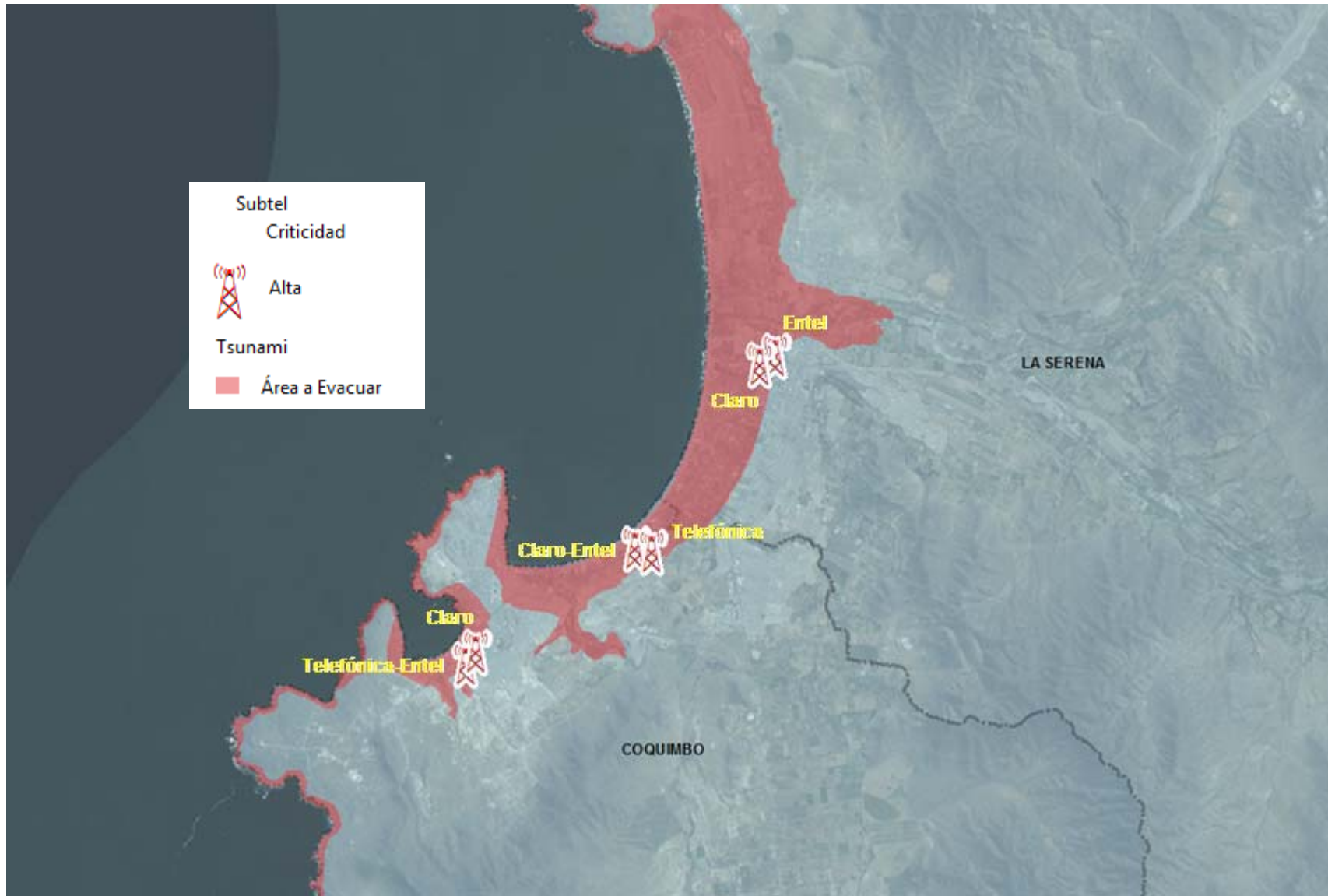
Puntos Críticos Generadoras



Puntos Críticos Estaciones de Combustibles



Puntos Críticos Subtel



Empresas Integrantes Mesas



Generadoras Eléctricas – Trasmisoras – CDEC's

- **Ministerio de Energía**
- **Superintendencia de Electricidad y Combustible**
- **AES Gener S.A.**
- **CDEC – SIC**
- **CDEC –SING**
- **COLBUN**
- **E-CL**
- **ENDESA**
- **TRANSELEC**



Empresas Integrantes Mesas



Distribuidoras de Energía

- Ministerio de Energía
- EE-AG
- EMEL-CONAFE

Combustibles

- Ministerio de Energía
- Copec
- ENEX
- Gaseoducto Nor Andino
- GNL Mejillones
- Petrobras



Empresas Integrantes Mesas



Servicios Sanitarios

- Superintendencia de Servicios Sanitarios
 - Asociación Gremial de Prestadores de Servicios Sanitarios
 - Aguas Antofagasta
 - Aguas Chañaral
 - Aguas del Altiplano
 - Aguas del Valle
-



Empresas Integrantes Mesas



Concesionarias – Obras Públicas

- **Ministerio de Obras Públicas**
- **Cámara Chilenas de la Construcción**
- **COPSA**

Empresas Forestales

- **CORMA**
 - **CONAF**
-



Empresas Integrantes Mesas



Telecomunicaciones

- SUBTEL
- Claro
- CMET
- CTR
- Entel
- GTD
- Movistar
- Mundo Pacífico
- Nextel
- Telefónica del Sur
- VTR



Empresas Integrantes Mesas



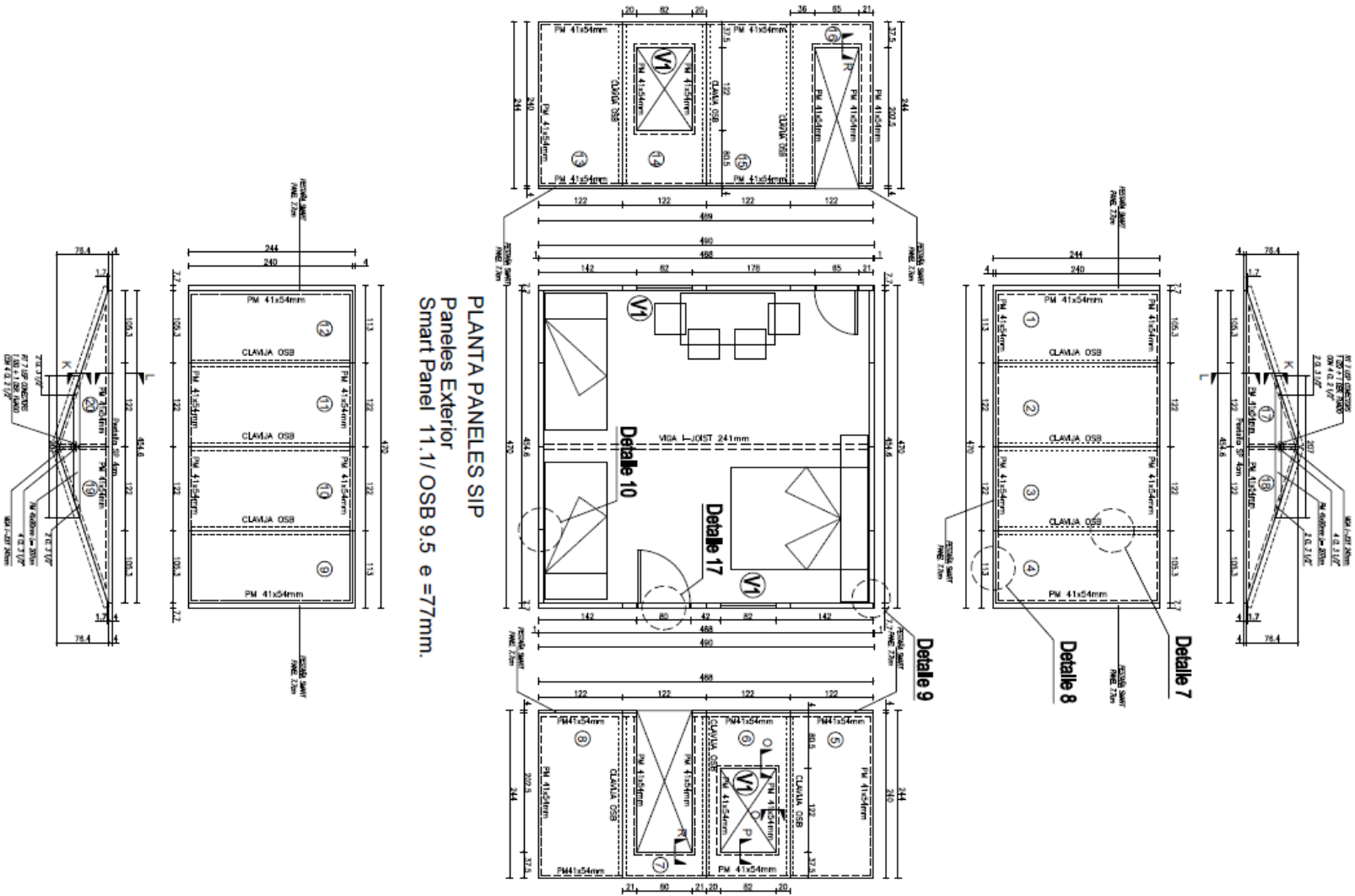
Empresas Mineras

- **Ministerio de Minería**
- **Anglo American**
- **Barrick**
- **BHP Billiton**
- **Codelco**
- **Collahuasi**
- **Freedport-McMoRan**
- **Copper & Gold**
- **Glencore**
- **KGHM Polska Miedz**
- **Kinross**
- **Antofagasta Minerals**
- **Minera Lumina Copper**
- **Chile**
- **Teck**



Respuesta Emergencias Solución 2015

Vivienda de Emergencia



PLANTA PANELES SIP
Paneles Exterior
Smart Panel 11.1/ OSB 9.5 e =77mm.





Vivienda de Emergencia



Vivienda de Emergencia



Interior vivienda Fundación Vivienda, Alto del Carmen.



Solución 2015

Vivienda de Emergencia





ONEMI
Ministerio del Interior
y Seguridad Pública

Gobierno de Chile