



**Programa Red de Puertos Digitales y Colaborativos de
Latinoamérica y el Caribe 2014/2015/2016**

VII Encuentro VUCE
Ventanillas Únicas como herramientas para la facilitación del comercio y
la integración comercial



Uruguay XXI
PROMOCIÓN DE INVERSIONES
Y EXPORTACIONES



> Agenda

- 1. Contexto Mundial y Desafíos ALC**
- 2. Programa Red de Puertos Digitales y Colaborativos**
- 3. Reflexiones VUP/ G2B-VUCE. Dónde y con quién?**



SISTEMA ECONÓMICO
LATINOAMERICANO
Y DEL CARIBE



1

Contexto Mundial y Desafíos ALC

1. Contexto Mundial y desafíos ALC

> Alcances Puertos Digitales y Colaborativos

- **Puerto digital** hace referencia a la aplicación de las Tecnologías de la Información y la Comunicación (TIC) a los procesos portuarios de tipo comunitario, en el contexto de cadenas logístico-portuarias que involucran tanto las interfaces marítimas como las terrestres, con lo cual se busca imprimir mayores eficiencias a los diferentes eslabones a través de la conexión digital de los servicios y la interoperabilidad con sistemas nacionales de Ventanilla Única de Comercio Exterior (VUCE).
- Por su parte, el concepto de **Puertos Colaborativos** se refiere a la nueva gobernanza requerida para implementar la modernización digital de los puertos, con énfasis a en la asociación público-privada.

1. Contexto Mundial y desafíos ALC

> Comercio Exterior Mundial vía marítima

2015*
**REVIEW OF
MARITIME
TRANSPORT**

The Review of Maritime Transport provides an analysis of structural and cyclical changes affecting seaborne trade, ports and shipping, as well as an extensive collection of statistical information.



SEABORNE TRADE

2.3%

World merchandise trade

grew 2.3%. This is down from 2.6% in 2013 and below the pre-crisis levels

3.4%

Global seaborne shipments

have increased 3.4%, at the same rate than in 2013

Additions to volumes exceeded 300 million tons taking the total to 9.84 billion tons



This performance unfolded in the context of a number of developments including:

- a slowdown in large emerging developing economies
- lower oil price levels and new refinery capacity developments
- a slow-moving and uneven recovery in the advanced economies



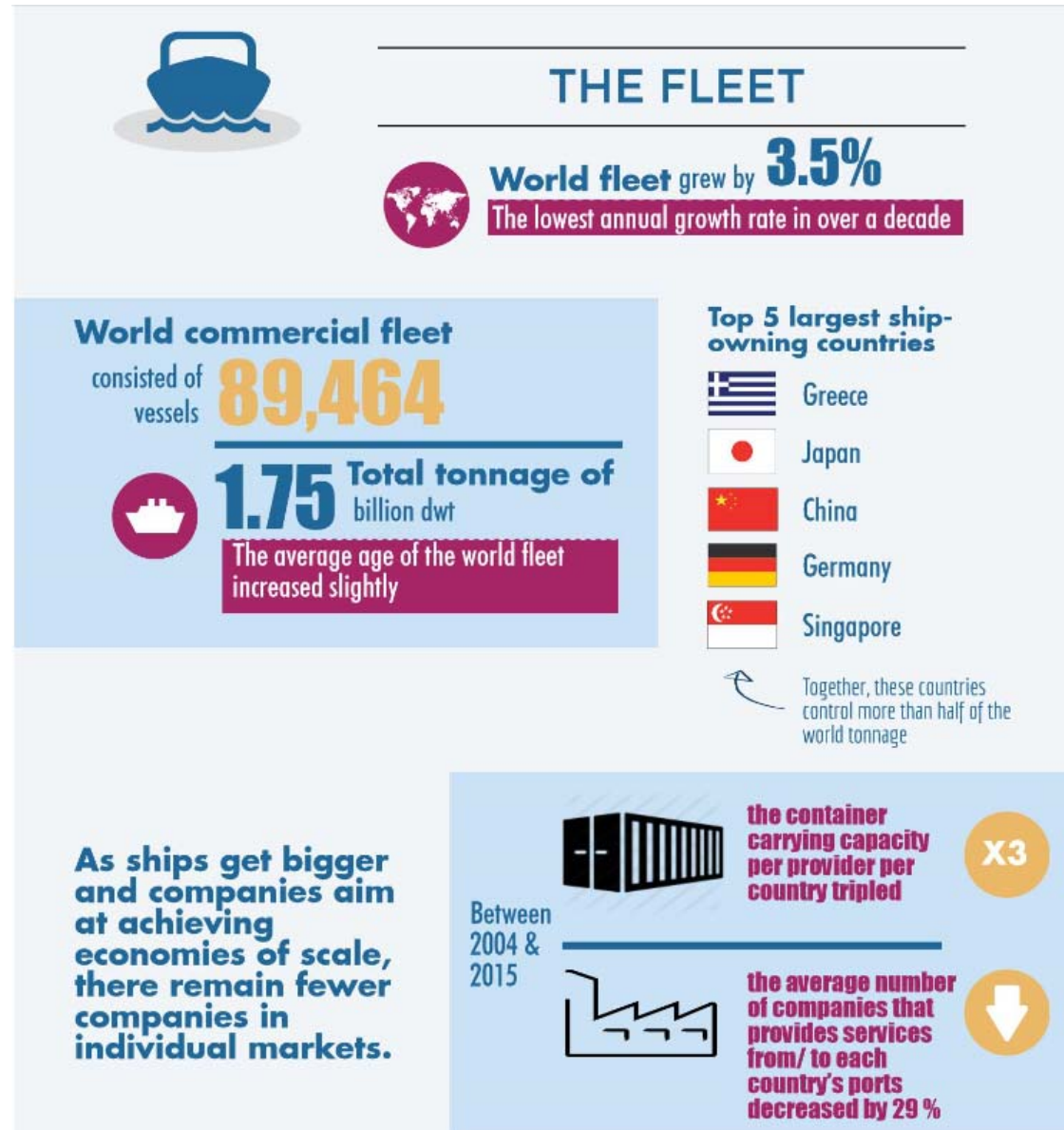
Developing countries share of global imports measured by volume of unloaded goods reach

61%

3.5 times more than in 1970

1. Contexto Mundial y desafíos ALC

> Comercio Exterior Mundial vía marítima



1. Contexto Mundial y desafíos ALC

> Comercio Exterior Mundial vía marítima

FREIGHT COSTS



Developing countries pay

40 to 70% more

for the international transport of their imports than developed countries.



Container and tanker freight rates remained volatile throughout 2014



The dry bulk market freight rates faced another challenging year influenced by the surplus capacity that still exists and the uncertainties in demand projections.



Bulk carrier earnings fell 5% from 2013 to reach an average of \$9,881/day



PORTS

Developing economies' share of world container port throughput increased to

71.9%

This continues the trend for a gradual rise in developing countries' share of world container throughput.



DID YOU KNOW?

The world largest terminal operator handled 65.4 million TEU in 2014 an increase of 5.5% over the previous year.

1. Contexto Mundial y desafíos ALC

> Tráfico de contenedores (Teus). Escala de ALC

País	2013	2014	% Cambio 2013-2012	% Cambio 2014-2013
<i>China</i>	170,8	181,6	5,91	6,31
<i>Singapur</i>	33,5	34,8	3,13	3,93
Brasil	10,1	10,6	9,16	4,93
Panamá	7,4	7,9	3,19	6,64
México	4,9	5,2	2,10	7,63
Chile	3,7	3,7	3,50	0,52
Colombia	2,7	3,1	-8,22	13,91
Perú	2,08	2,2	2,72	7,11
Costa Rica	1,8	1,9	41,43	4,24

1. Contexto Mundial y desafíos ALC

> Industria Portuaria en ALC



- 1 Antofagasta
- 2 Arica
- 3 Buenos Aires
- 4 Balboa
- 5 Caucedo
- 6 Colon/Cristobal
- 7 Ensenada
- 8 Freeport
- 9 Iquique
- 10 Itajai
- 11 Kingston
- 12 La Habana
- 13 Lázaro Cardenas
- 15 Manzanillo (ME)
- 16 Manzanillo (TI)
- 17 Montevideo
- 18 Paranagua
- 19 Pecem
- 21 Rio Grande
- 22 Salvador
- 23 San Antonio
- 24 San Vicente
- 25 Santos
- 26 Suape
- 27 Valparaíso
- 28 Veracruz
- 29 Buenaventura
- 30 Callao
- 31 Guayaquil
- 32 Imbituba
- 33 Mariel
- 34 Moin
- 36 Paramaribo
- 37 Progreso
- 38 Rodman
- 39 Santa Marta
- 40 Vila do Conde
- 41 Rio de Janeiro
- 42 São Francisco do Sul
- 43 Coquimbo
- 44 Coronel
- 45 Mejillones
- 46 Cartagena
- 47 Quetzal
- 48 Puerto Cortés
- 49 Fort-de-France



- APMT
- DPW
- ▲ PSA
- ◆ HPH
- ICTSI
- SSA
- ▲ TCB
- Evergreen
- Katoen Natie
- ▲ CMA CGM
- ◆ Hamburg Süd
- SAAM
- Wilson Sons
- ▲ Santos Brasil
- ◆ Libra Terminais
- ★ Ultramar

2013

	2000	2013
Terminals	26	67

octavio.doerr@cepal.org - CEPAL - Naciones Unidas

Source: Doerr & Sánchez (2013)

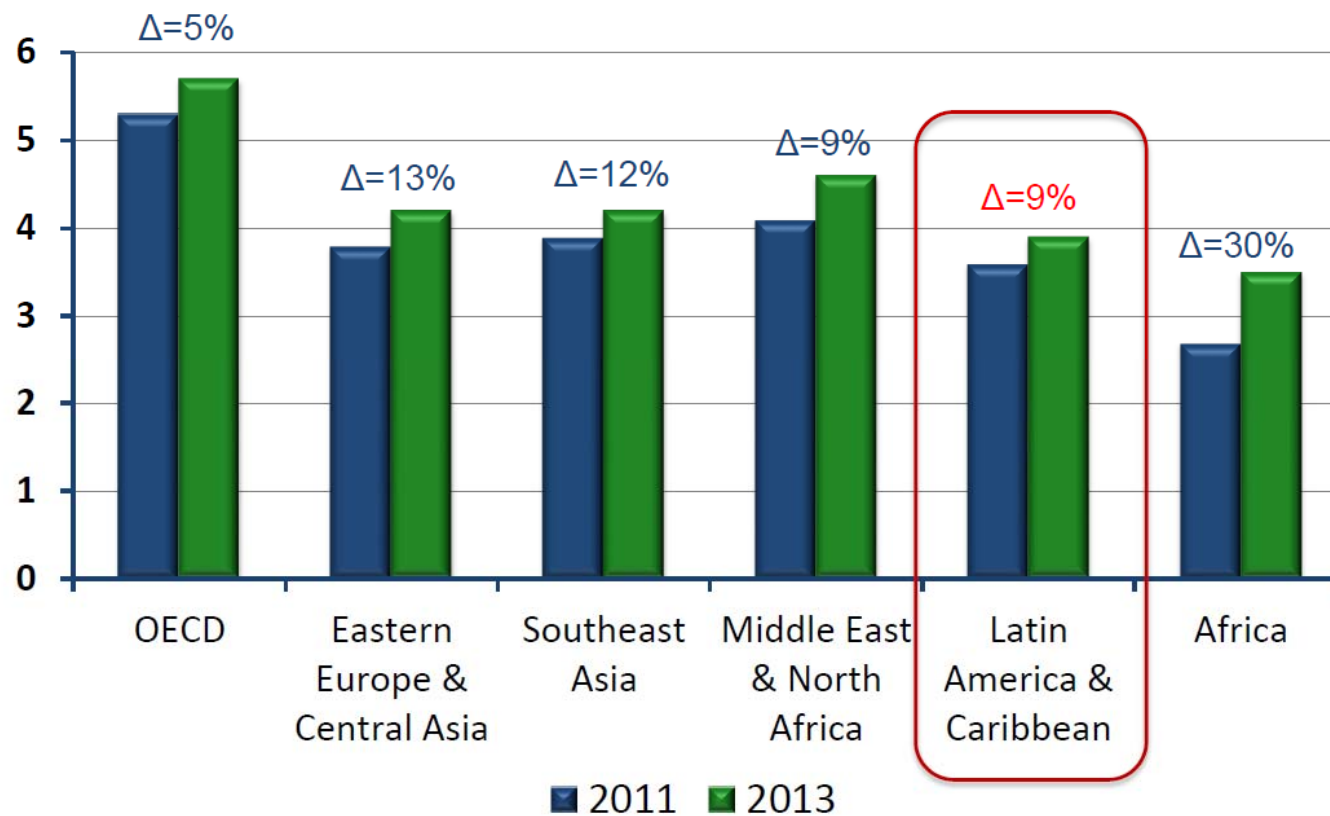
1. Contexto Mundial y desafíos ALC

> Calidad y Mejoramiento de la Infraestructura



Evolución en Calidad de Infraestructura

2011-2013: La región mejora pero a ritmo reducido



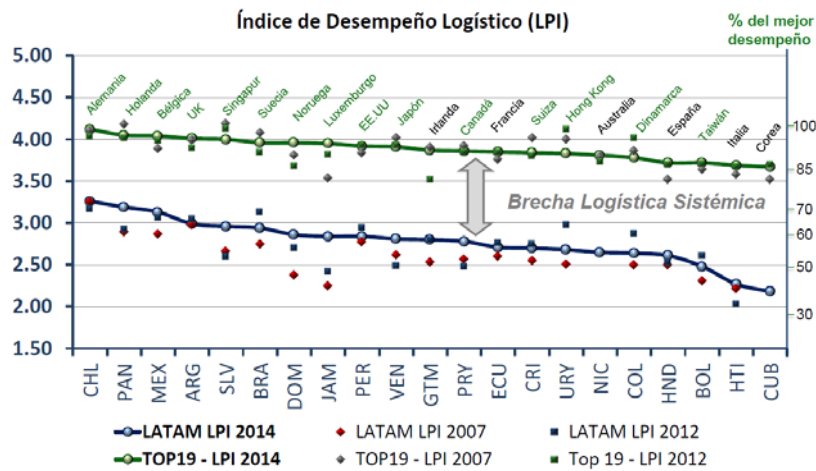
1. Contexto Mundial y desafíos ALC

> Desempeño Logístico (LPI)

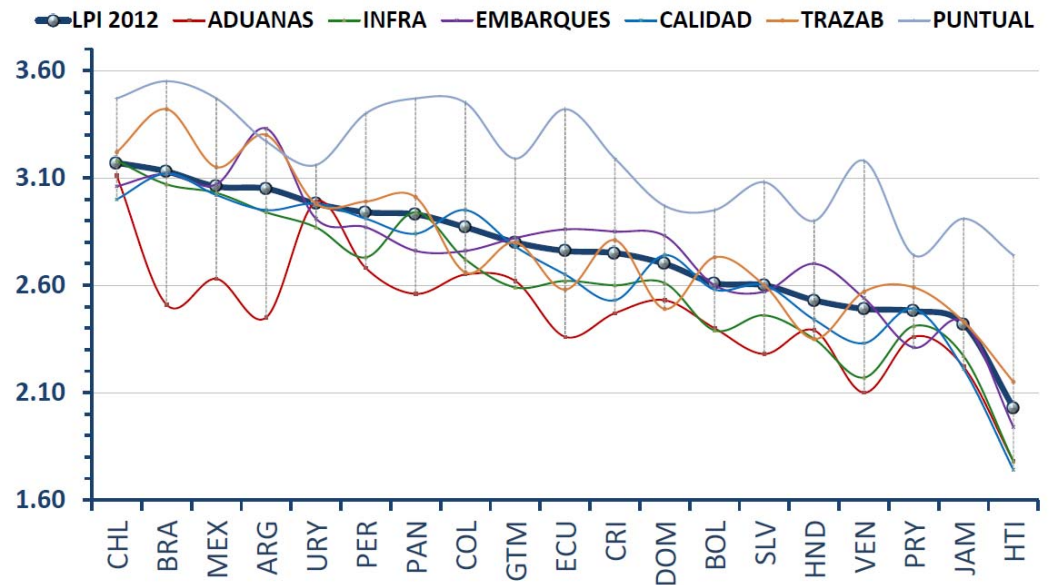


Evolución del Desempeño Logístico

LPI 2007-2014: Latinoamérica vs. mejores desempeños



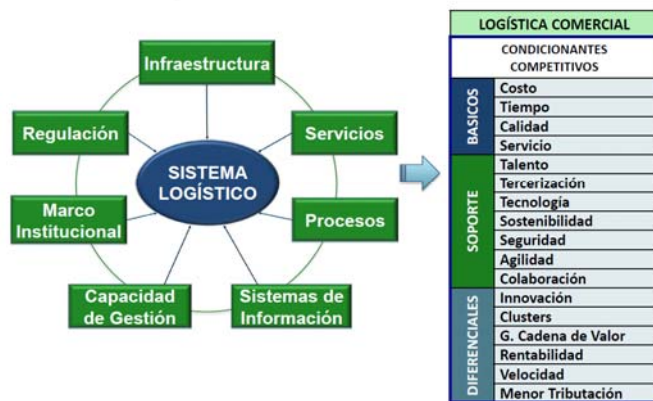
**Los "Drivers" de soporte público
Presentan los peores desempeños**



1. Contexto Mundial y desafíos ALC

> Competitividad de los sistemas logísticos y Agenda Público-Privada

Elementos del Sistema Logístico Enfoque Sistémico, Simultáneo, Sostenible



Programa en Logística | 12

Fuente: Programa de Desarrollo Logístico CAF-LOGRA (2014)



Agenda Estratégica de Desarrollo Logístico

Marco analítico de ambiciones estratégicas en logística



Desarrollo Logístico Latinoamericano

Perspectivas del sector público y privado

El mejoramiento de los sistemas Logísticos de un país, pasa por Un esfuerzo público-privado y alineamiento De Estrategias individuales y Colectivas

Sector:	Público	Privado
Perspectiva:		
Oportunidades	<ul style="list-style-type: none"> Competitividad País Desarrollo Sostenible Bienestar Socioeconómico 	<ul style="list-style-type: none"> Competitividad en Mercados Rentabilidad Positiva Valor para Accionistas
Marco de referencia	<ul style="list-style-type: none"> Territorio Nacional Red de Ciudades Redes de Infraestructura Sistema Logístico 	<ul style="list-style-type: none"> Cadena de Valor Cadena Logística Red de Relaciones Segmentos de Mercado
Áreas de desarrollo	<ul style="list-style-type: none"> Costos Logísticos Nacionales Cobertura y Calidad de Redes de Infraestructura Calidad de Servicios Impacto Socio-ambiental Seguridad 	<ul style="list-style-type: none"> Nivel de Servicio al Cliente Costo Logístico Total Tiempos Respuesta Calidad de Productos y Ss Responsabilidad Social Cumplimiento de Estándares

1. Contexto Mundial y desafíos ALC

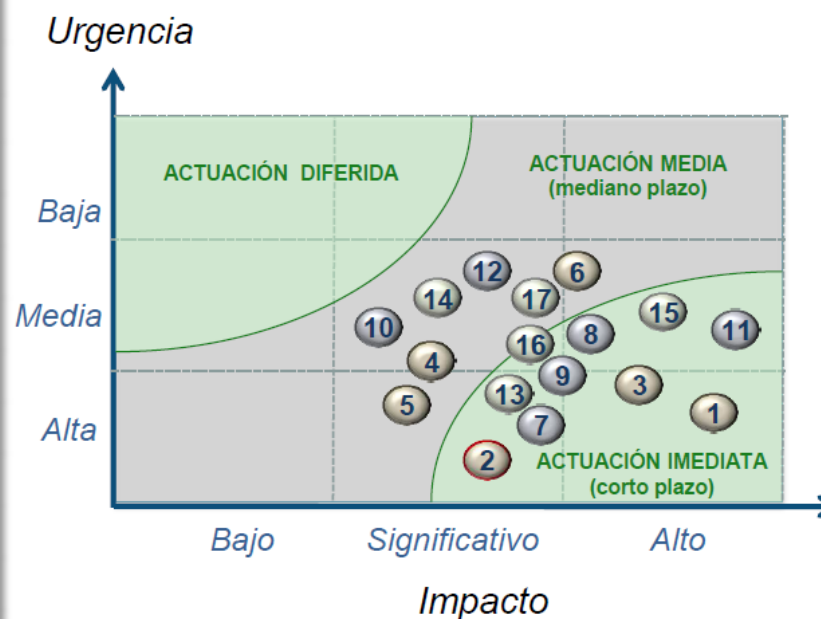
> Competitividad de los sistemas logísticos y Agenda Público-Privada



Líneas de Actuación del Programa CAF LOGRA

17 líneas de actuación priorizadas en tres objetivos

	LÍNEA DE ACTUACIÓN	Nº
PROY-PROG	Infraestructura Logística: CELOG	1
	Perfiles Logísticos: PERLOG	2
	Mejora de calidad de servicios	3
	Auditorías logísticas	4
	Programa Puertos Digitales	5
	Infraestructura Inteligente	6
INICIATIVAS	Logística Internacional: LCI	7
	Institucionalidad Pública	8
	Institucionalidad Privada	10
	Centros Multiservicios Comex	9
	Logística Urbana /Sostenible: LOGUS	11
	Herramientas electrónicas	12
DIFUSIÓN	Talleres de Logística	13
	Premio CAF	14
	Gestión logística integral: LOGIN	15
	Educación e investigación: RECLOG	16
	Eventos internacionales	17





SISTEMA ECONÓMICO
LATINOAMERICANO
Y DEL CARIBE



2

Programa Red Puertos Digitales y Colaborativos

2. Programa Red Puertos Digitales y Colaborativos

> Misión y Objetivos Generales Red PD&C

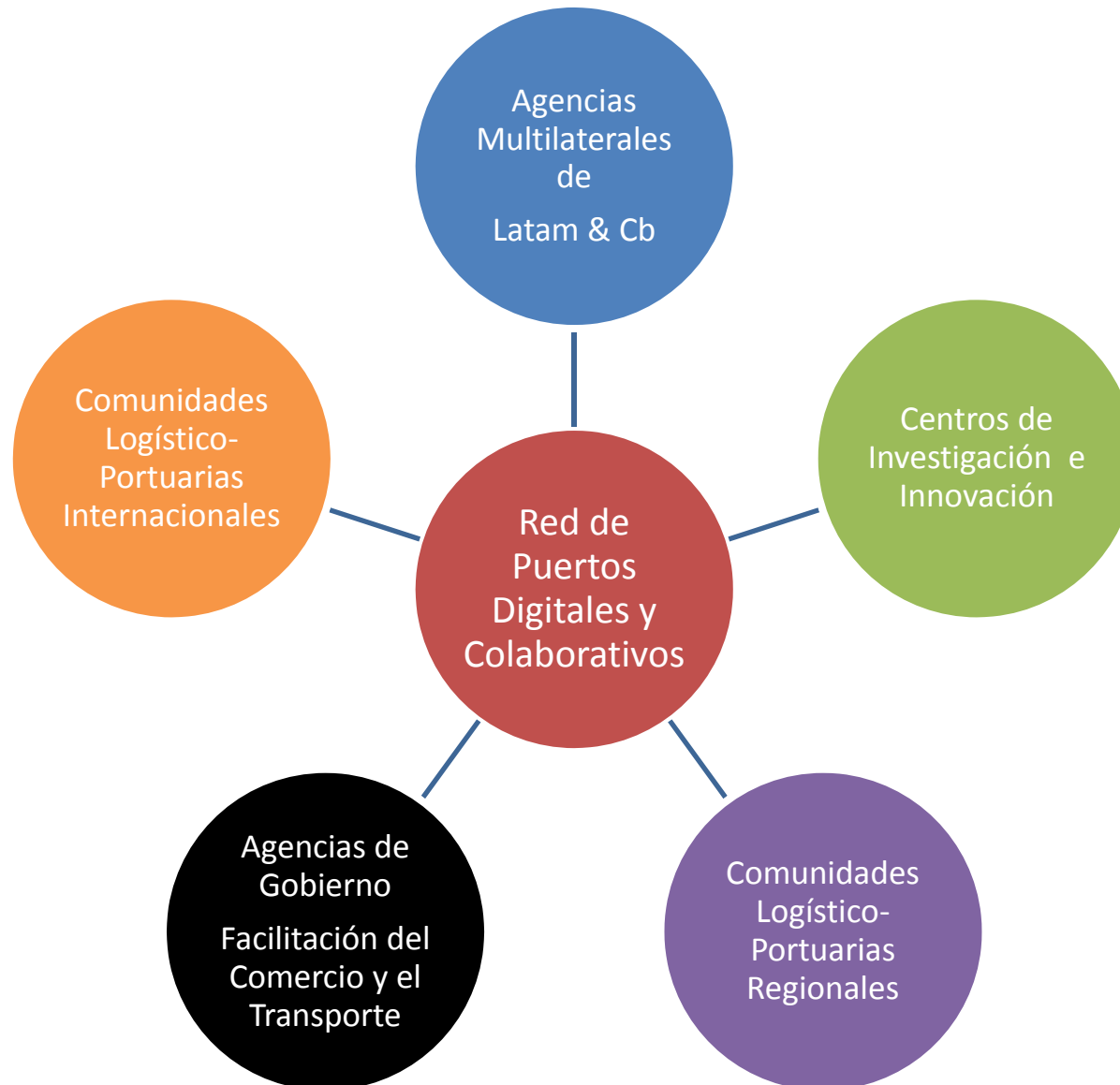
- Creemos firmemente que las comunidades logístico portuarias de nuestros países juegan un importante rol en el mejoramiento de las competitividad del comercio exterior.
- Por esta razón, el Programa **PROMOVIDO POR SELA** se focaliza en identificar y promover las mejores prácticas colaborativas e institucionales, caracterizadas por el uso de nuevas formas trabajo inter-organizacional, TICs para el intercambio electrónico de datos, procesos logísticos eficientes y la aplicación de nuevos y mejores estándares de servicio a la carga y el transporte.

Primera Red colaborativa de Comunidades
Logísticas Portuarias en ALC

Nuevo Integrante de la Red de Facilitación del Comercio y el Transporte de la Región

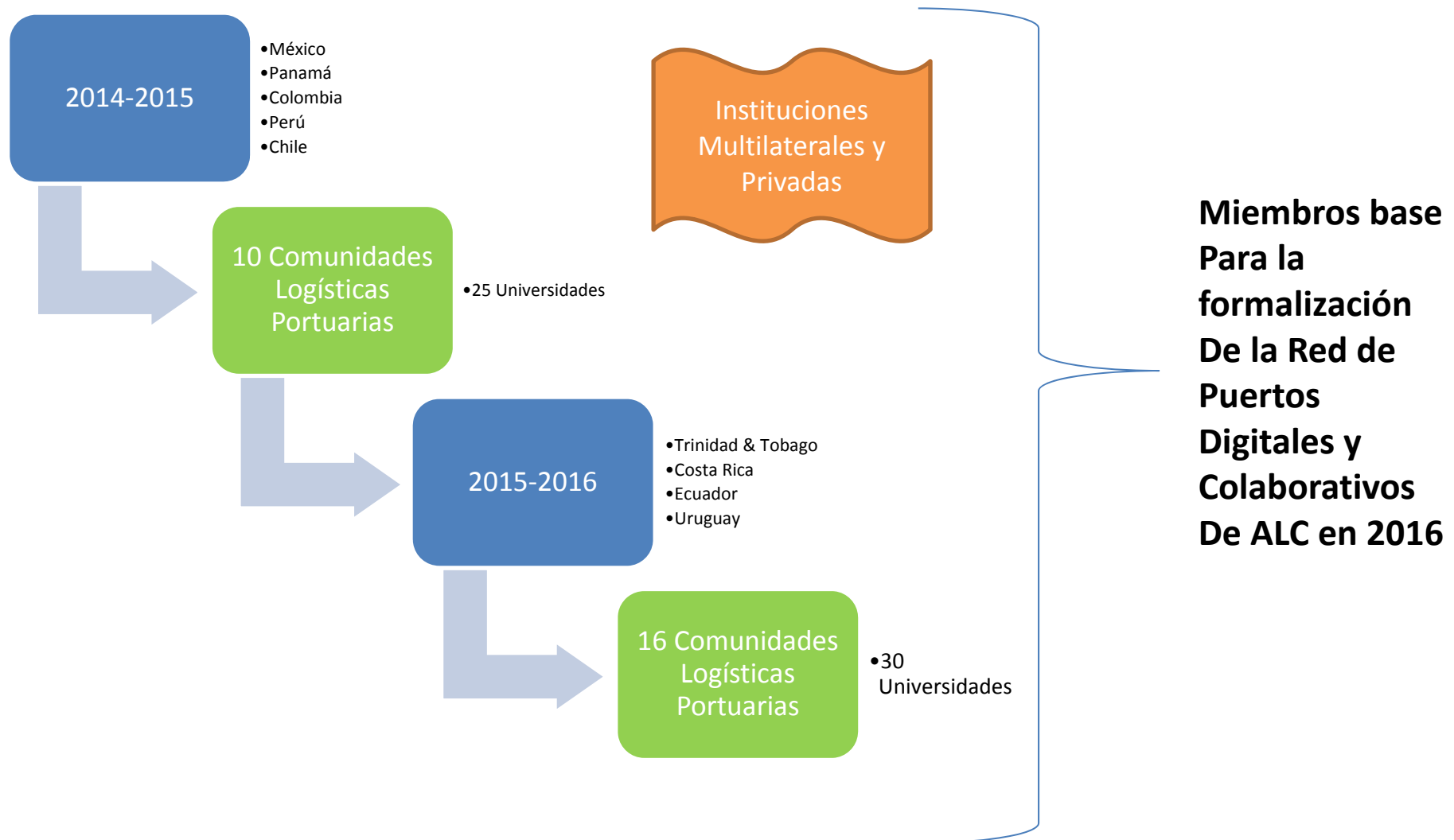
2. Programa Red Puertos Digitales y Colaborativos

> Estructura de la Red PD&C (En formación)



2. Programa Red Puertos Digitales y Colaborativos

> Países y miembros colaboradores 2014-2016



2. Programa Red Puertos Digitales y Colaborativos

> Una ruta para la competitividad logística en la red de puertos

Institucionalidad

- La Red Digital y Colaborativa de Puertos
- **(Estratégico)**

Referencia

- Modelos de Referencia- Pilares de Competitividad/Otros
- **(Táctico)**

Implementación
y Control

- Medidas para la facilitación del Comercio y el Transporte centrada en puertos
- **(Operativo)**

2. Programa Red Puertos Digitales y Colaborativos

> Actividades 2014-2015

- Visitas Técnicas (Australia, Singapur, Malasia, España y Francia)
- Talleres de Análisis en 5 Países Piloto (Mx, Pan, Col, Per y Ch)
- 10 Comunidades Portuarias
- 250 Asistentes a Talleres y 15 Universidades en Red
- Apoyo a la conceptualización de Alianzas de trabajo Universitarias
- Apoyo a propuestas de planes estratégicos COMLOGPORT
- Apoyo a programas nacionales de Innovación Logística y Puertos
- Difusión del Programa en Foros Portuarios
- Taller de análisis de cooperación regional (OEA, CEPAL, COCATRAM, otros)



3. Programa Red Puertos Digitales y Colaborativos

>Actividades 2015. Plan de Trabajo

- **4 nuevos países y 6 Comunidades Logísticas Portuarias**
 - Costa Rica: Puerto de Limón (Atlántico)
 - Trinidad & Tobago: Port of Spain (Caribbean)
 - Ecuador: Puerto de Guayaquil (Pacífico)
 - Uruguay: Puerto de Montevideo (Atlántico)
 - Perú: Puerto de Paita (Pacífico)
 - México: Puerto de Altamira (Atlántico) y Lázaro Cárdenas (Pacífico)
- **Estudio para la institucionalización:**
 - Red de Comunidades Logísticas Portuarias de América Latina y Caribe (ALC)
 - Red Investigación, Desarrollo e Innovación ligada a la CLP
- **Guía de Implementación de Medidas del Modelo de Referencia de Competitividad CLP**
- **Workshops:**
 - “ADMINISTRACIÓN DE LA CADENA LOGÍSTICA PORTUARIA”
 - “BUSINESS PROCESS ANALYSIS-LINEAS LOGÍSTICAS”



SISTEMA ECONÓMICO
LATINOAMERICANO
Y DEL CARIBE

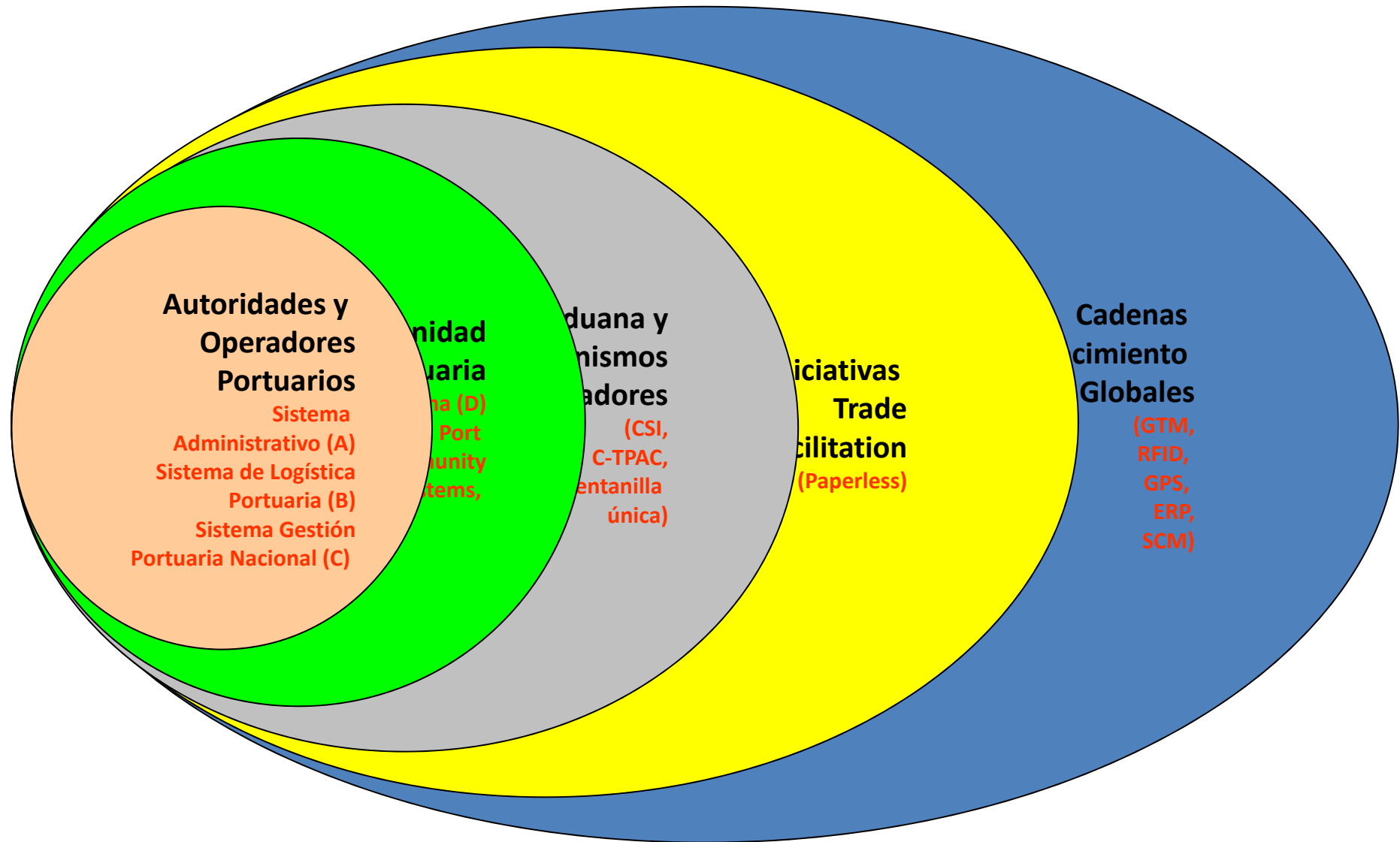


BANCO DE DESARROLLO
DE AMÉRICA LATINA

3. Reflexiones VUP/G2B-VUCE

3. Reflexiones VUP/G2B-VUCE

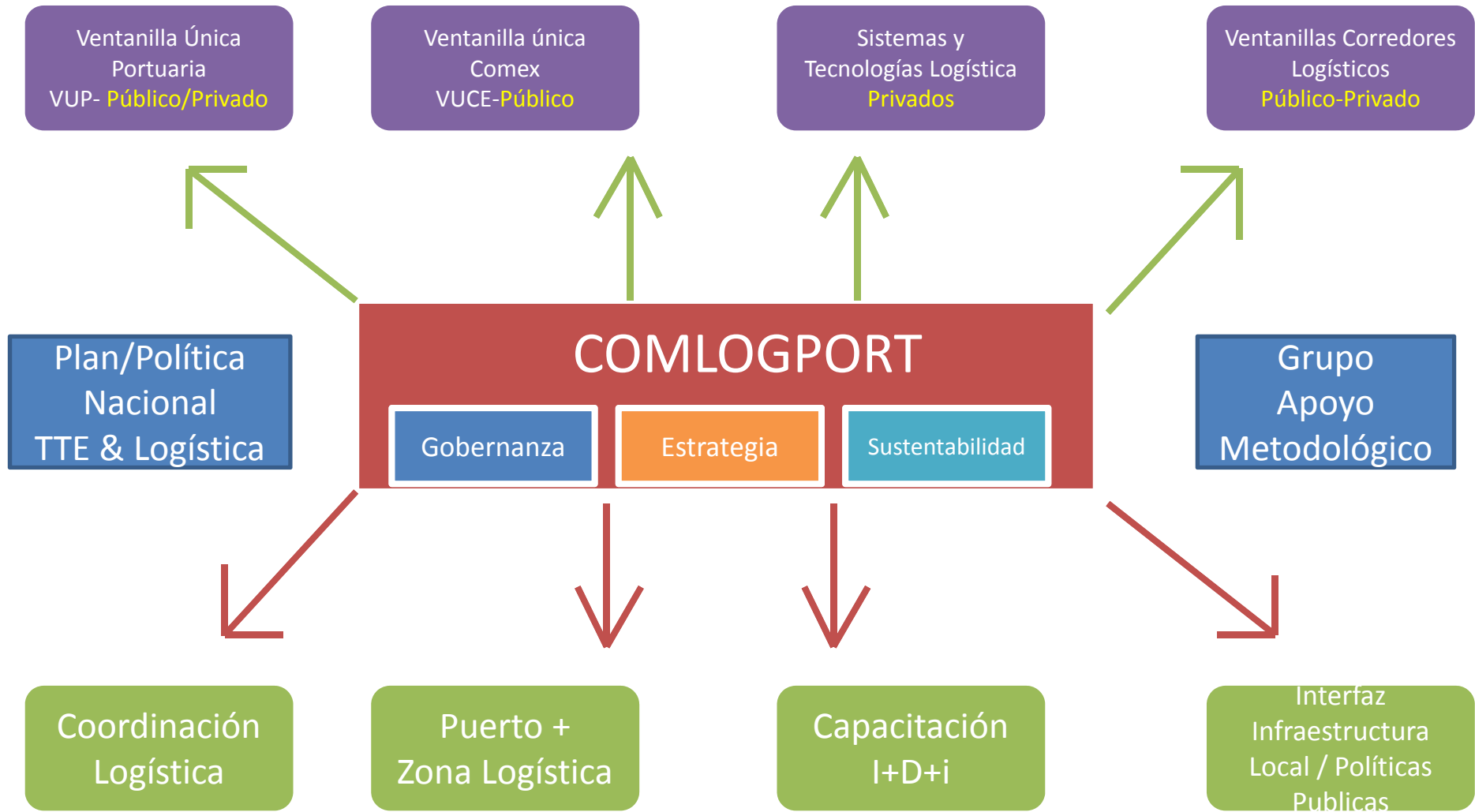
> Ecosistema de tecnologías de información



Hacia la interoperatividad de tecnologías

3. Reflexiones VUP/G2B-VUCE

> Rol de las Comunidades Logísticas Portuarias (COMLOGPORT)



3. Reflexiones VUP/G2B-VUCE

> Modelo de Referencia para la Competitividad de la CLP

P1. Integración operacional de la cadena logística portuaria:

- Tramitación Anticipada de Aduanas y Servicios paraduaneiros
- Sincronización de los sistemas de transporte (Buque-Container-Camión-Ferro)
- Gestión logística de inspecciones y control

P2. Gobernanza e Institucionalidad para la facilitación logística:

- Local (Comunidad Portuaria)
- Subregional (Corredores Logísticos)
- Nacional (Consejos Logísticos)

4 Pilares

12 Puntos de Revisión

P3. Aseguramiento de la Calidad, seguridad y eficiencia en servicios logístico-portuarios:

- Garantía de Servicio en la cadena logística portuaria
- Reglas de compensación
- KPI's en operaciones de interfaz (Tiempo, Costo y CO2)

P4. Intercambio electrónico de datos e interoperabilidad:

- Ventanilla Unica Portuaria (VUP)
- Servicios digitales de coordinación
- Interoperabilidad VUP-VUCE

3. Reflexiones VUP/G2B-VUCE

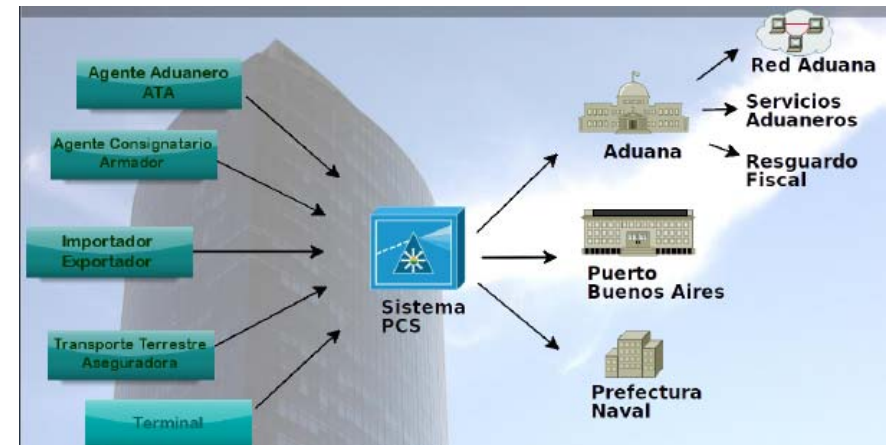
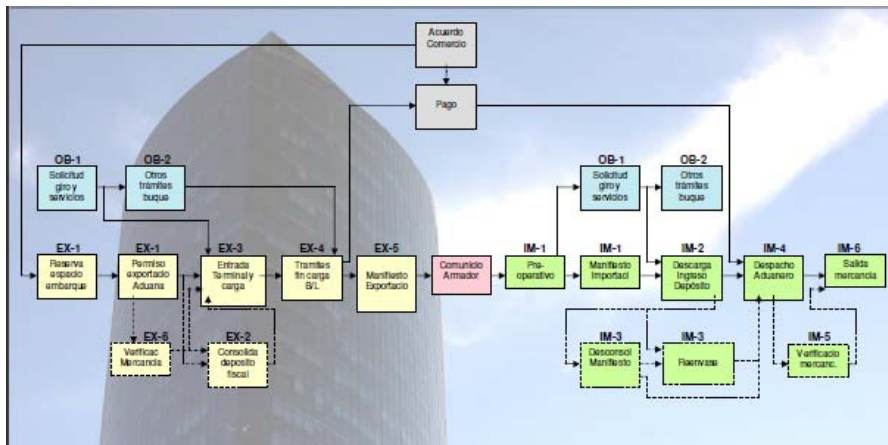
> P4. Desafíos Tecnológicos actuales. Las Ventanillas Únicas Portuarias



Una VUP/PCS es una plataforma electrónica que conecta multiples sistemas operados por una variedad de organizaciones de la comunidad portuaria. Neutral y abierta. Optimiza, orquesta y automatiza procesos logísticos a través de una única entrega de datos conectando las cadenas de transporte y logística



La Plataforma **E-Puertobue** ha procesado Desde 2011, 60.000 mensajes y atiende 2000 barcos anualmente.



3. Reflexiones VUP/G2B-VUCE

> P4. Desafíos Tecnológicos actuales. Recomendaciones para la implementación de VUP



Connecting International Trade:
Single Windows and Supply Chains in the Next Decade
12 - 13 December 2011, Geneva, Switzerland
Conclusions of the Conference¹

Recomendaciones para que las agencias de gobierno compartan información con los procesos de las cadenas logísticas (portuarias), incrementando la seguridad y eficiencia.

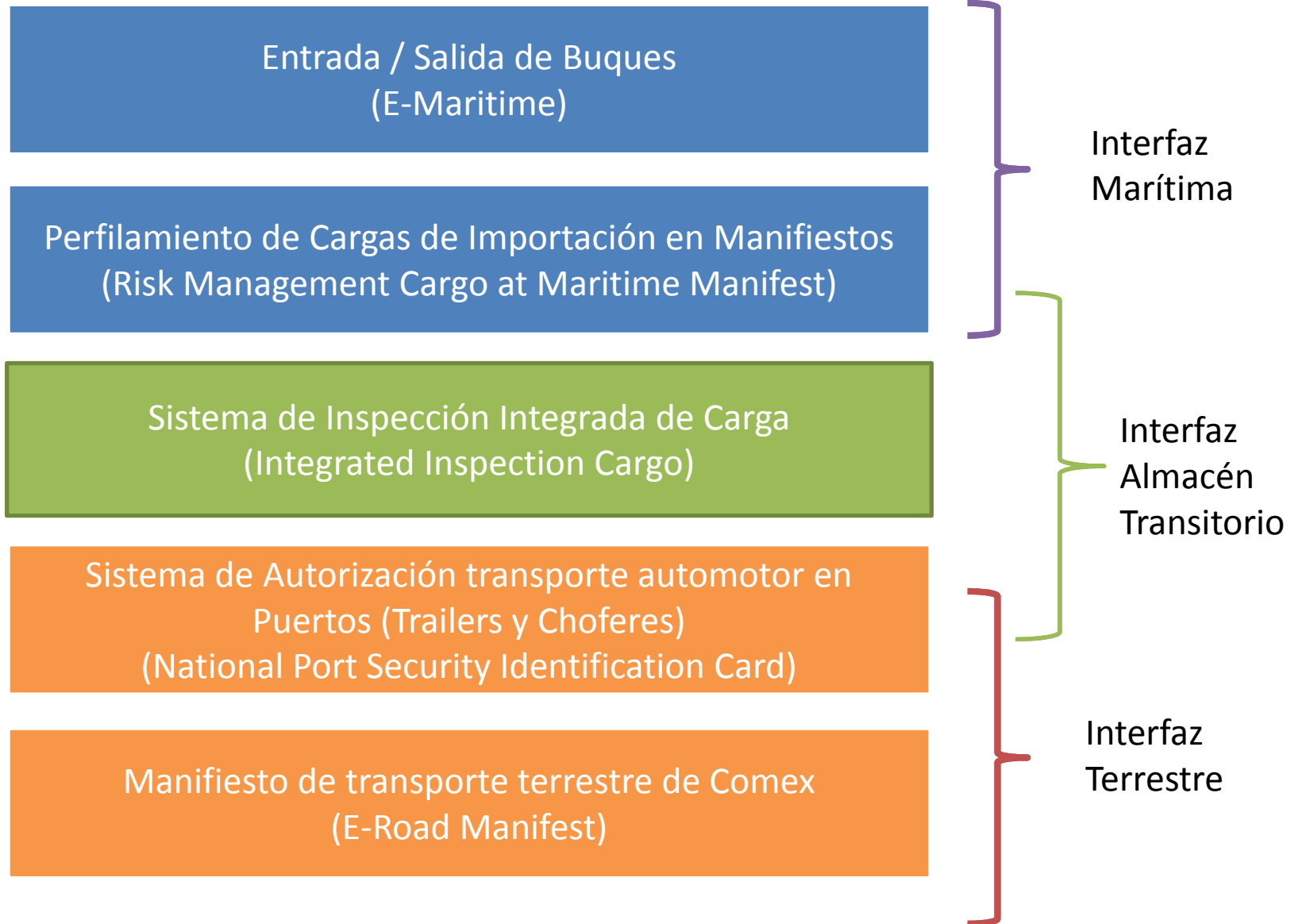
Cloud Computing y sistemas de trazabilidad son las nuevas tecnologías a desarrollar en ambientes Single Windows

Road Map para el desarrollo de Single Windows en ambientes portuarios (VUP/Port Community Systems)



3. Reflexiones VUP/G2B-VUCE

> P4. Procesos Logísticos donde la VUCE tiene alcance y desarrollos G2B-VUCE

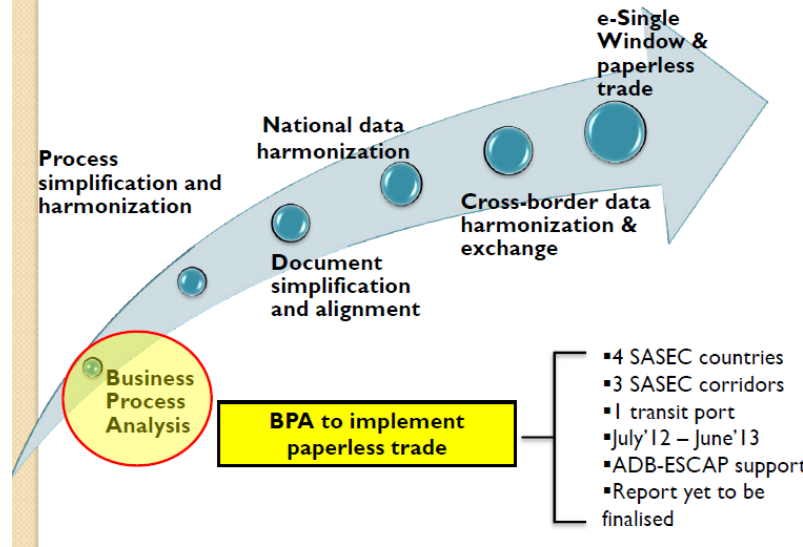


3. Reflexiones VUP/G2B-VUCE

> Caso ASIA. Colaboración para la Facilitación Comercio y el transporte



Trade facilitation agenda - moving from paperbased to paperless trade



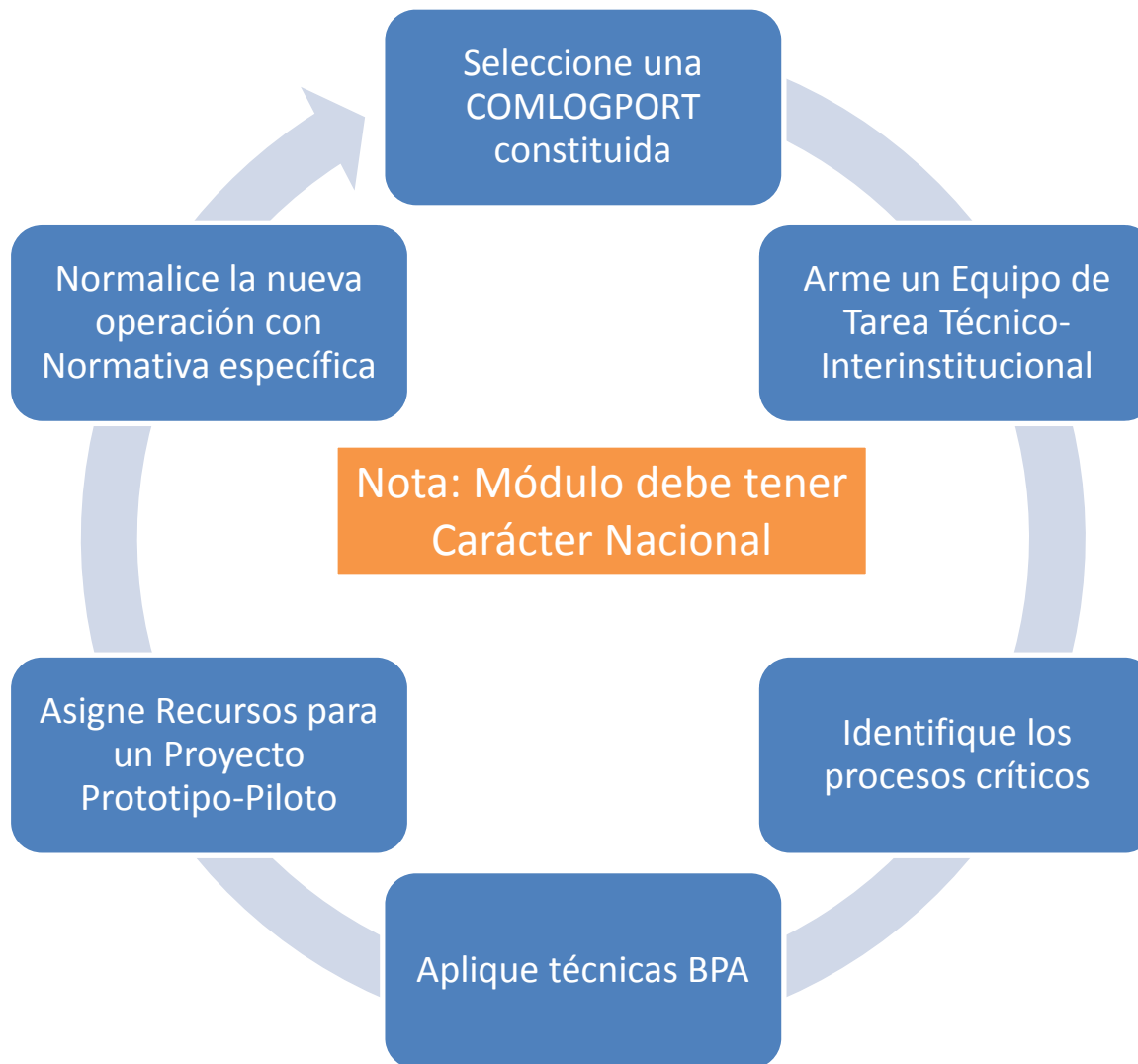
Main Issues to be Assessed

1. Trade transaction process
2. Number of documents and copies
3. Cost
4. Time
5. Transit
6. Parties involved
7. Other issues



3. Reflexiones VUP/G2B-VUCE

> Recomendaciones para la acción G2B-VUCE



- La realidad es que los proyectos VUCE están mucho más avanzados que las VUP.
- Las VUP exitosas surgen de COMLOGPORT fuertes y con estrategias claras.
- Dado lo anterior, la implementación de los módulos logísticos (G2B-VUCE) debe ser gradual y con apoyo en terreno de las COMLOGPORT.
- No aventurar recursos en proyectos G2B-VUCE en puertos carentes de cohesión entre la cadena logística portuaria.