

REDUCCIÓN DEL RIESGO DE DESASTRES EN AMÉRICA LATINA Y EL CARIBE - *A HUMANITARIAN PERSPECTIVE*

Wendy Cue
Jefa de Oficina de las Naciones Unidas
para la Coordinación de Asuntos
Humanitarios (OCHA)



Coordinación para salvar vidas hoy y mañana



Coordinación

Política

Abogacía

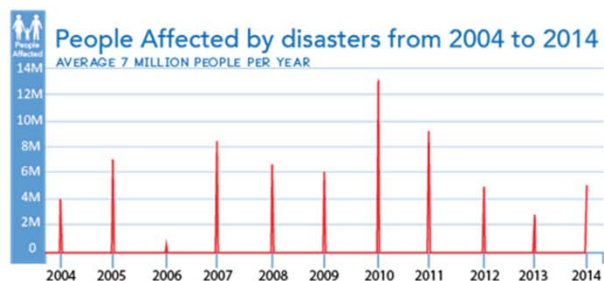
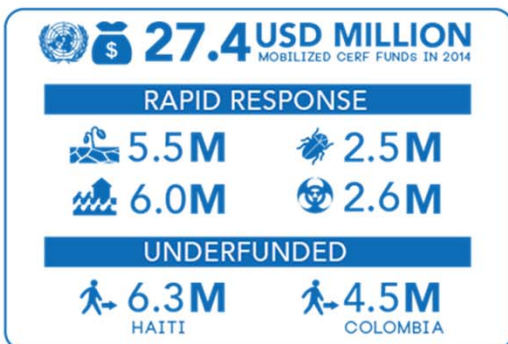
Gestión de la información

Financiación
humanitaria



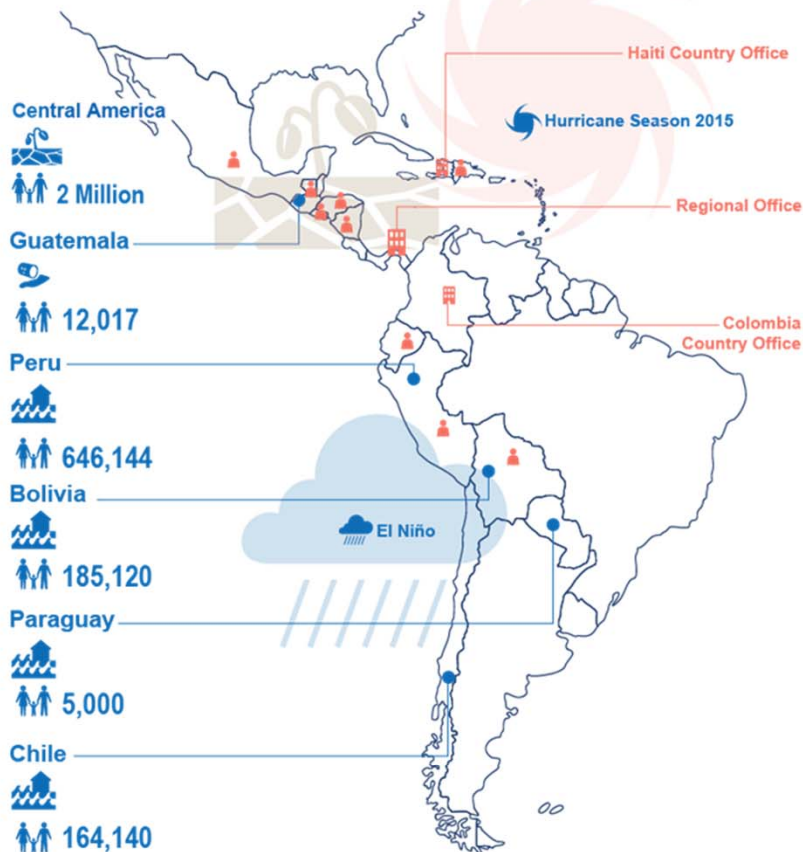
OVERVIEW: Latin America and the Caribbean is an extremely disaster-prone region. The compound effects of climate change, recurring floods, hurricanes and earthquakes coupled with rising social inequality, unplanned urbanization, violence and crime require continued monitoring. OCHA supports humanitarian partners throughout the region to strengthen emergency preparedness and response.

REGIONAL SUMMARY 2014



Some 68 million people have been affected by disasters in the last decade. In 2014, Latin American and the Caribbean experienced 33 disasters that affected about 4.8 million people (4.8% of the global total). Floods, storms and landslides continue to be the most frequent disasters.
Source: CRED

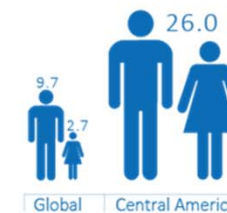
HUMANITARIAN SITUATION 2015



Cyclical events such as the current **DROUGHT** and a strong **"EL NIÑO"** are deepening vulnerability in the region

The region is approaching **URBANIZATION LEVELS OF 80%** and requires **HUMANITARIAN ACTORS** to better meet humanitarian challenges in urban areas

VIOLENCE IN LATIN AMERICA



Homicide rates per 100,000 people in 2012

- Honduras 90.4
- Venezuela 53.7
- Guatemala 40
- El Salvador 38
- Jamaica 38

Increasing social violence makes humanitarian access difficult and increases the need for protection and assistance

Source: UNDOC

URBANIZACIÓN



URBANIZACION AVANZADA

América Latina es la región más urbanizada del mundo

80% POBLACION EN CIUDADES

se estima crecerá a 89% para el 2015-.



Chile (90%), Perú (80%) y México (80%)
tienen la población urbana más alta en América Latina.



6 veces

numero de nuevas ciudades en los últimos 50 años.



1 a cada 4

personas en la ciudad vive bajo la línea de pobreza.



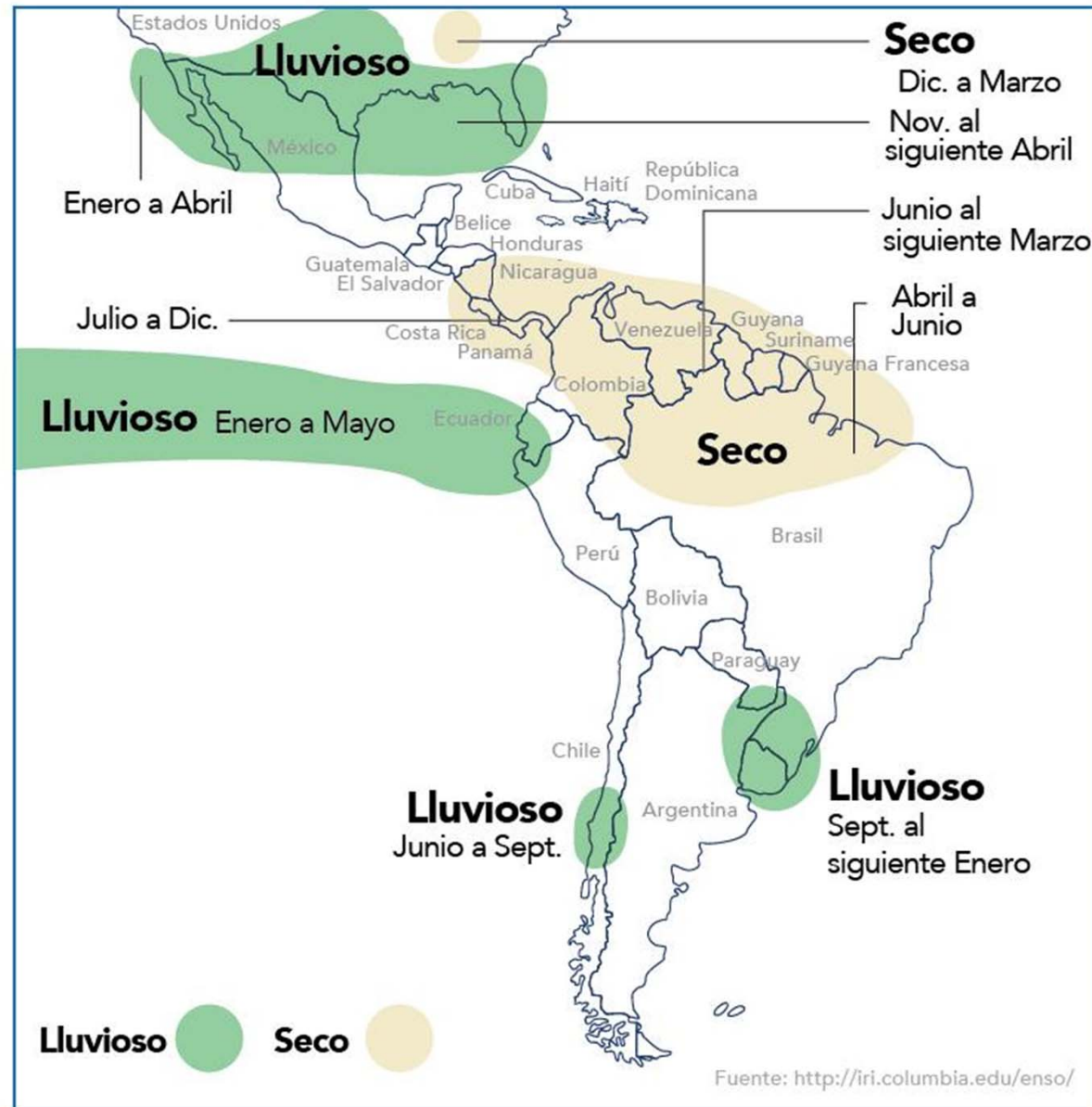
29/100mil - La región con la mas grande tasa de homicidios.

Inseguridad es una preocupación critica en ciudades Latino Americanas.

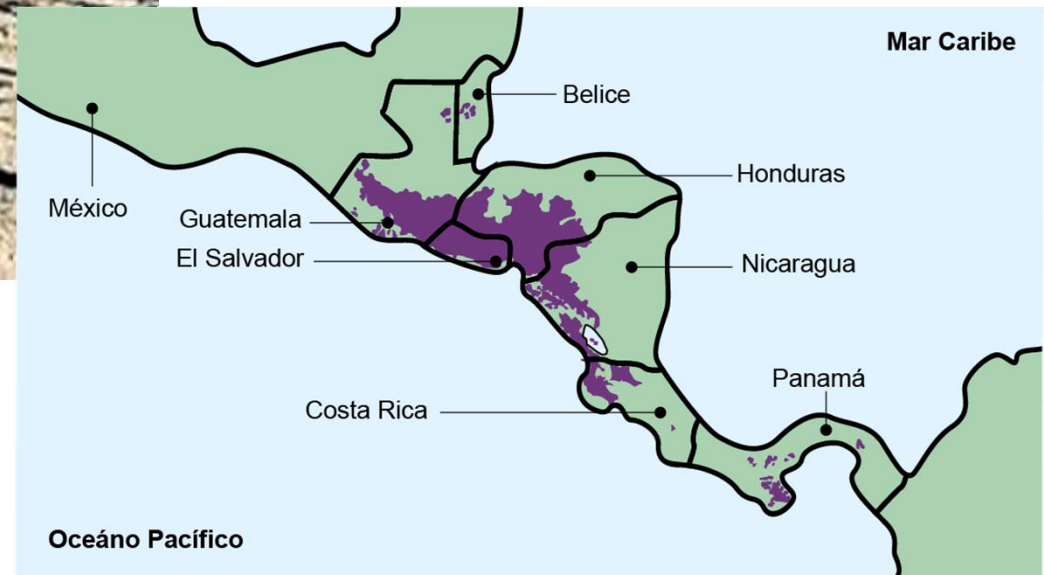
FENÓMENO EL NIÑO

El Niño podría **profundizar las vulnerabilidades existentes.**

El efecto compuesto de El Niño y otras situaciones humanitarias pondrá **presión sobre las capacidades existentes,** tanto en la preparación como en la respuesta.



SEQUÍA EN AMÉRICA CENTRAL Y EL CARIBE



3.5 millones de personas afectadas
en El Salvador, Guatemala y Honduras

INUNDACIONES EN AMÉRICA DEL SUR



2015 Hurricane Season Forecast

Pacific (East)

NORMAL-HIGH
From May 15 to Nov 30

70% Probability

-  15 to 22 Storms
-  7 to 12 hurricanes
-  5 to 8 major hurricanes

Atlantic

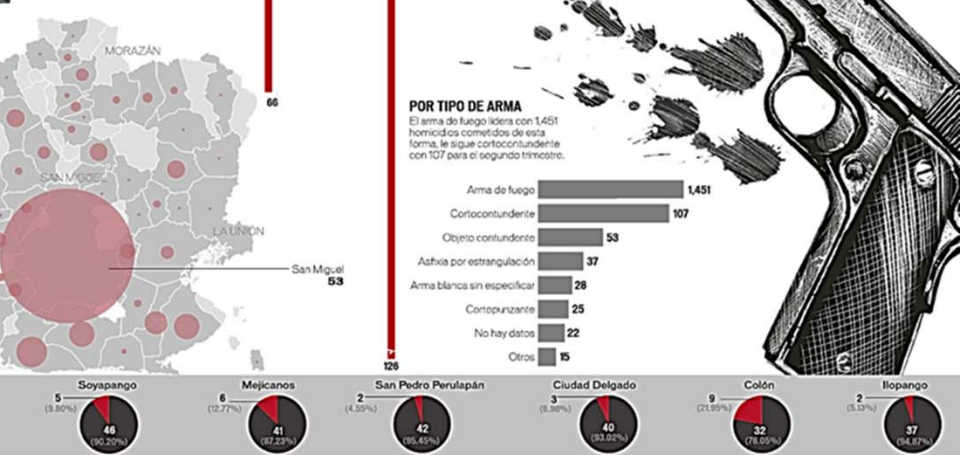
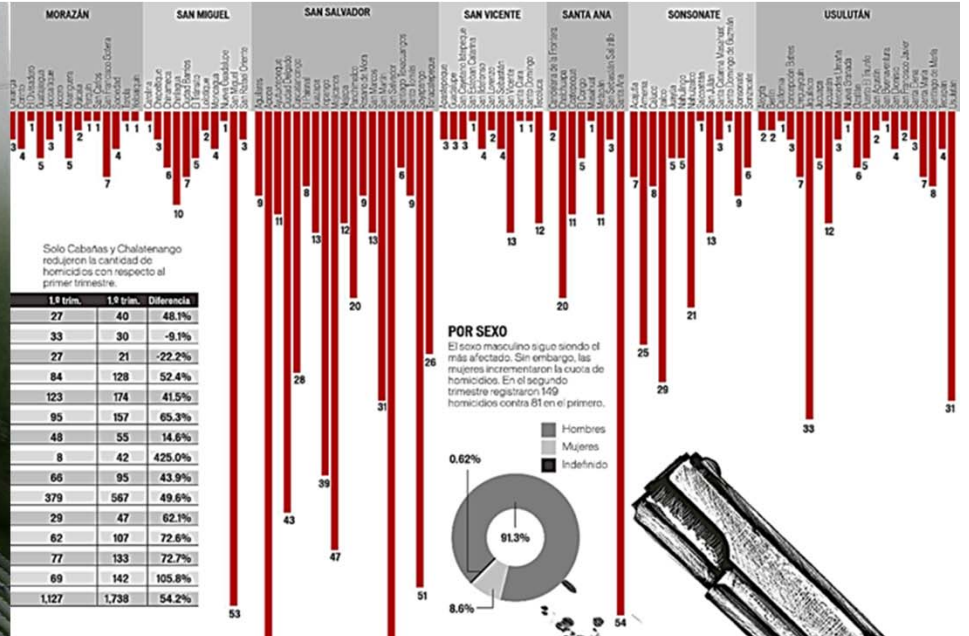
BELOW-NORMAL
From Jun 1 to Nov 30

70% Probability

-  6 to 11 Storms
-  3 to 6 hurricanes
-  2 major hurricanes

NOAA stated that the main factor expected to suppress the hurricane season this year is the phenomenon El Niño, which is already affecting wind and pressure patterns, and is forecast to last through the hurricane season.

VIOLENCIA, DESPLAZAMIENTO Y MIGRACIÓN





“Aumentar la preparación para casos de desastre a fin de dar una respuesta eficaz y “reconstruir mejor” en el ámbito de la recuperación, la rehabilitación y la reconstrucción”



OCHA y el seguimiento del Marco de Acción de Sendai (SFDRRR)

- Acciones bajo Prioridad 4 de Sendai.
- Desarrollo de políticas y promoción.
- Implementación del Plan de Acción del Sistema de Naciones Unidas sobre la RRD para Resiliencia.
- Definición de Indicadores Globales para Objetivos del marco de acción de Sendai
- Promoción de un enfoque de gestión de riesgos de crisis
- Vinculación SFDRR con la Cumbre Mundial Humanitario



WORLD HUMANITARIAN SUMMIT

[Facebook.com/WHSummit](https://www.facebook.com/WHSummit) [Twitter @WHSummit](https://twitter.com/WHSummit) [#ReShapeAid](https://www.instagram.com/WHSummit)

www.worldhumanitariansummit.org

Temas abordados a nivel regional:

Efectividad humanitaria



Reducción de vulnerabilidades y gestión de riesgo



Transformación a través de la innovación



Servir las necesidades de las poblaciones en conflictos



Desplazamiento y violencia







Foro mundial para la mejora de la acción humanitaria

Diálogo urbano

Diálogo de personas con discapacidades

Poder de negocios en situaciones de emergencia

Consulta global

Diálogo civil - militar





Guideline

OCHA-WEF Guiding Principles for Public-Private Collaboration for Humanitarian Action

Summary:

Over the past three years, the private sector has shown increasing interest in supporting humanitarian operations worldwide. Given this growing engagement, the World Economic Forum and the United Nations Office for the Coordination of Humanitarian Affairs (OCHA) have developed the following Guiding Principles for Public-Private Collaboration for Humanitarian Action.





Estambul, 26-27 de mayo de 2016



"La Cumbre será una plataforma para que los Jefes de Estado y de Gobierno, líderes de la sociedad civil, el sector privado, las comunidades afectadas por la crisis y las organizaciones multilaterales, anuncien cómo actuarán ante las áreas prioritarias".

**LA ACCIÓN HUMANITARIA ES UN
DERECHO DE TODOS Y TODAS.**

**TODOS TENEMOS LA OBLIGACIÓN Y
LA RESPONSABILIDAD DE PONERLOS
EN PRACTICA.**





OCHA

United Nations Office
for the Coordination of
Humanitarian Affairs

C o o r d i n a t i o n S a v e s L i v e s

La c o o r d i n a t i o n s a u v e d e s v i e s

La c o o r d i n a c i ó n s a l v a v i d a s

К о о р д и н а ц и я с п а с а е т ж и з н и

بالتنسيق نُنقذ الأرواح

致力协调，挽救生命