



Superintendencia  
de Control del  
Poder de Mercado

# INSTRUMENTOS PARA EL FOMENTO DE LA COMPETENCIA EN EL SECTOR DE LOS MEDICAMENTOS

**Abg. Eduardo Esparza Paula**  
**Superintendencia de Control del Poder de Mercado**  
**Diciembre, 2015**

# Socialización: Talleres y seminarios nacionales e internacionales

4

**Seminarios  
internacionales**

IX Seminario Internacional "MERCADO FARMACÉUTICO" (mayo/2013)

---

XI Seminario Internacional "LA RELACIÓN ENTRE LA PROPIEDAD INTELECTUAL, LA COMPETENCIA Y LAS POLÍTICAS DE ACCESO A LA SALUD" (junio/2013)

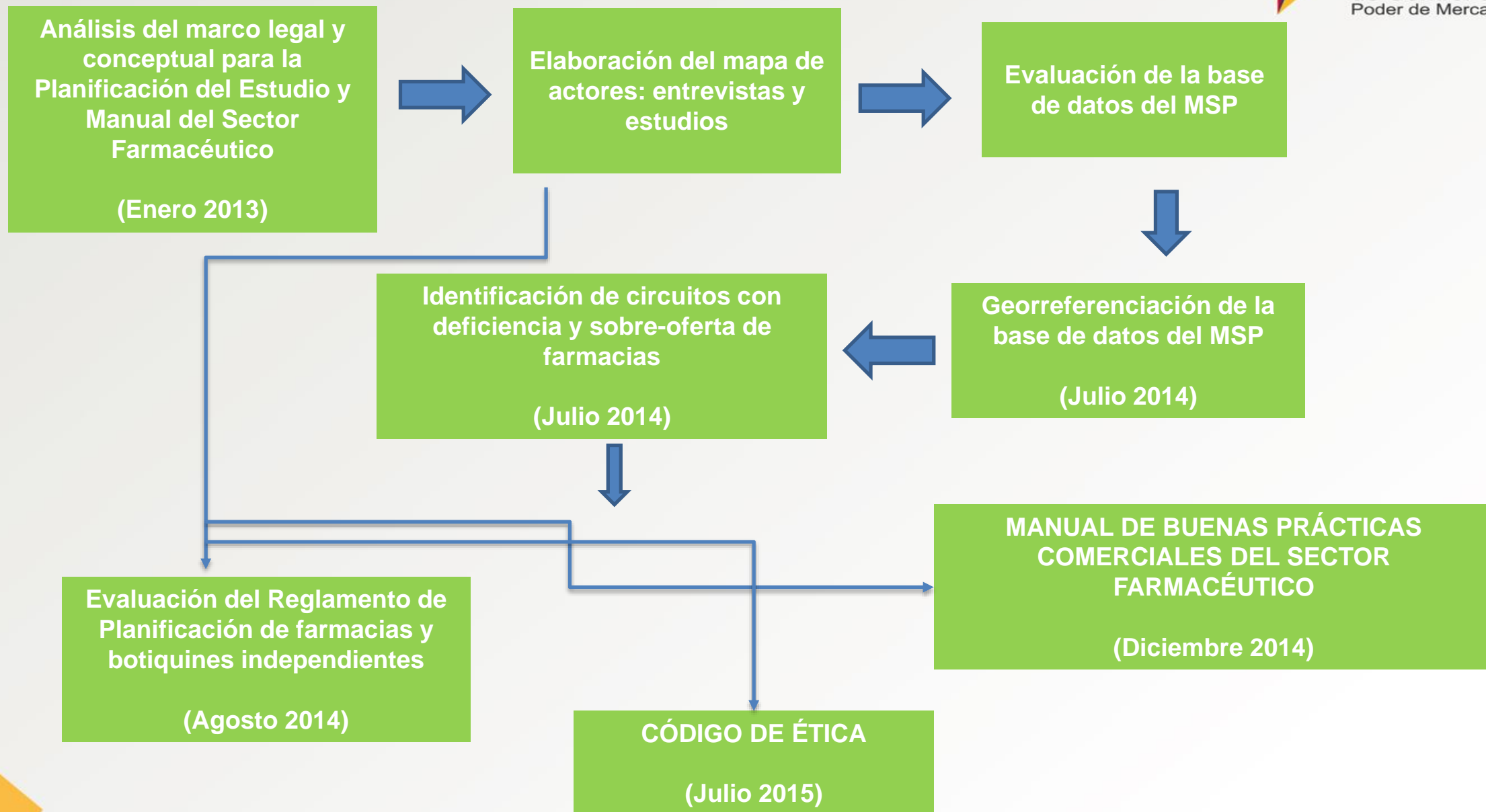
---

XVII Seminario Internacional y IX de "TECNOLOGÍA Y REGULACIÓN DE MERCADO SECTOR SALUD" (octubre/2013)

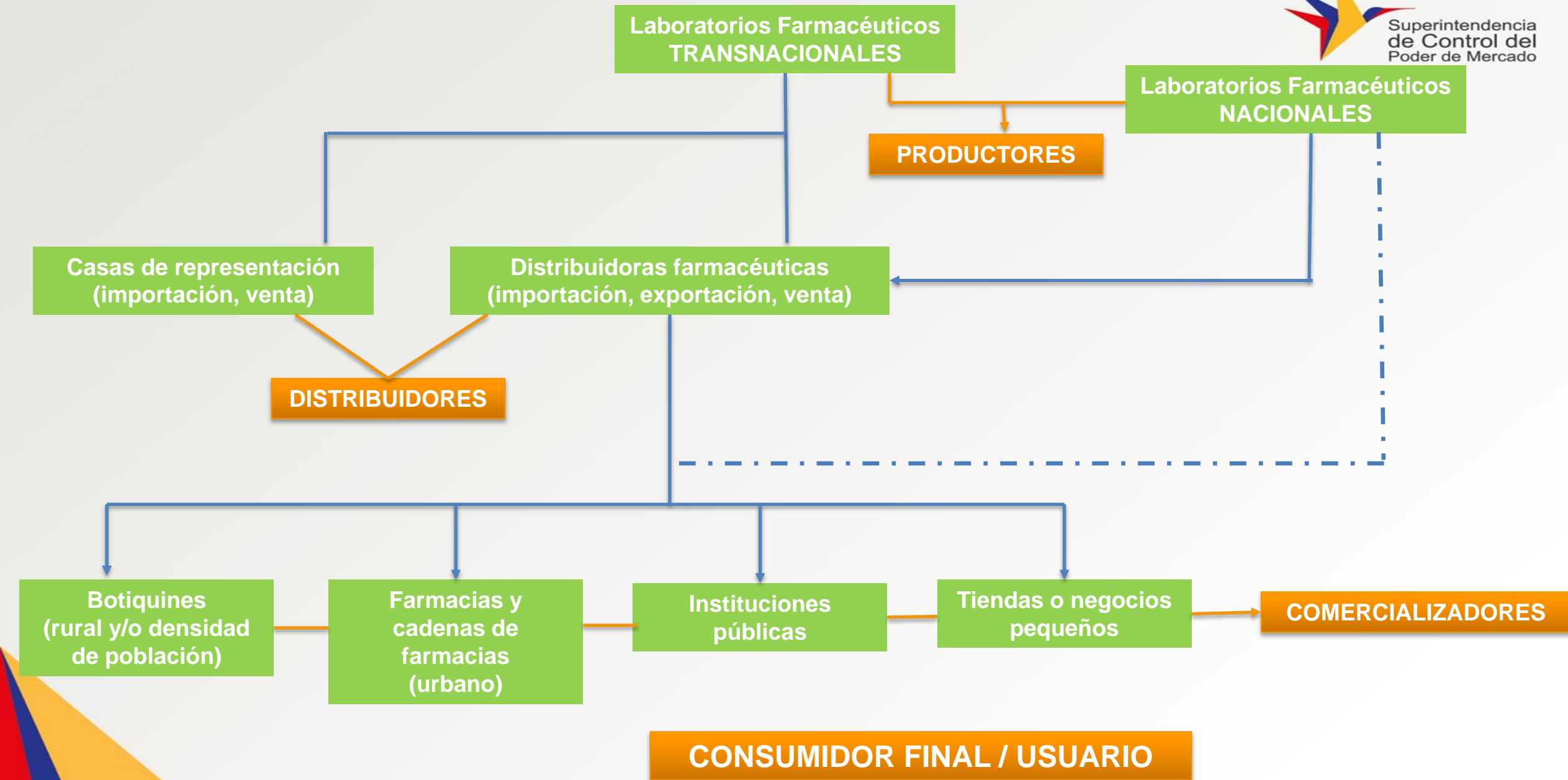
---

XLI Seminario Internacional "TALLER SOBRE MEDICAMENTOS GENERICOS" (noviembre/2014)

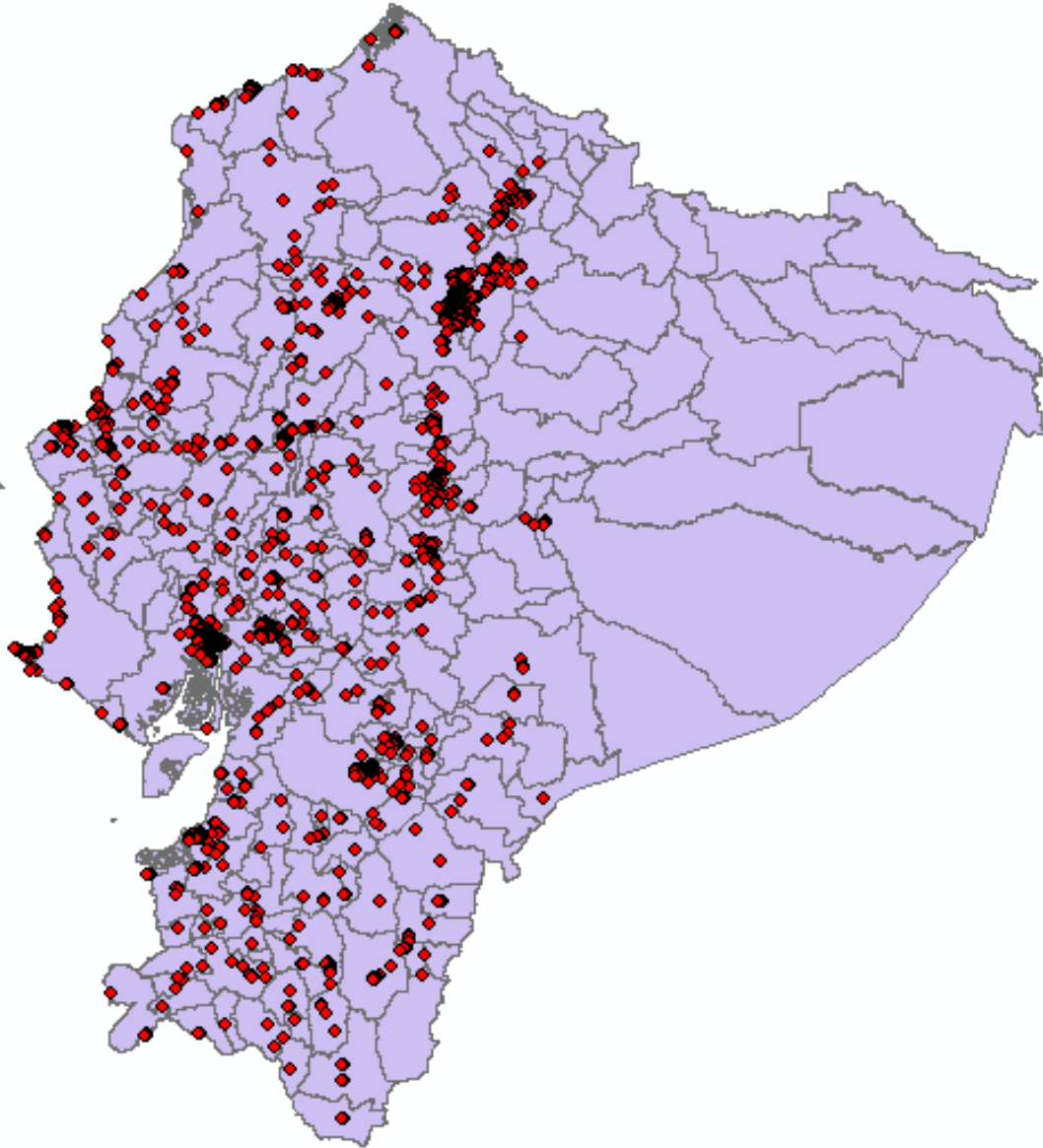
# ACCIONES REALIZADAS



# MAPA DE ACTORES



# Base de datos GEORREFERENCIADA

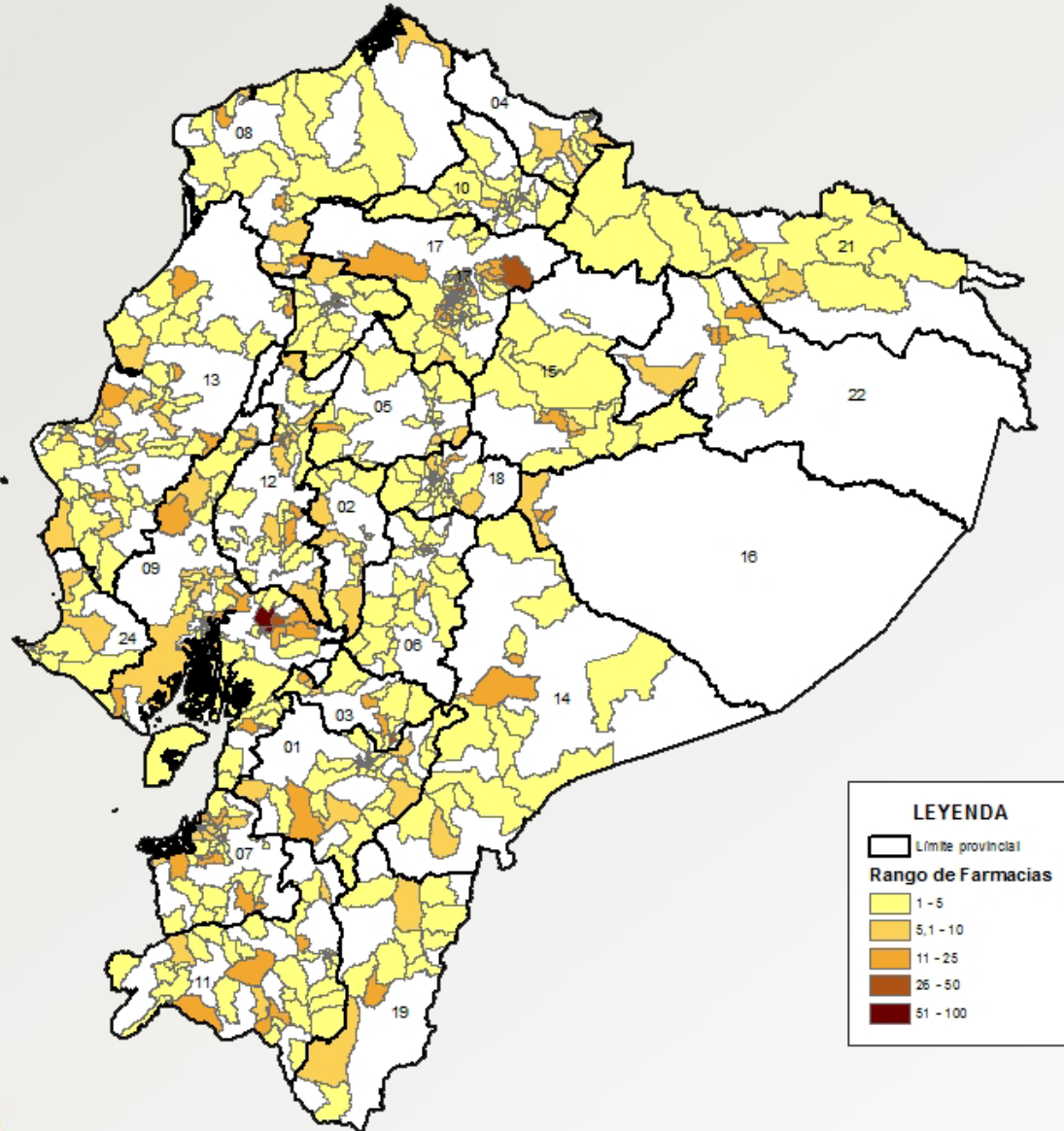


Región	No. Farmacias y Botiquines
Costa	45%
Sierra	48%
Amazonía	6%
Galápagos	0,4%
Zona no delimitada	0,1%
<b>TOTAL</b>	<b>100%</b>

**Fuente:** Ministerio de Salud Pública (octubre/2014)

**Elaboración:** Superintendencia de Control del Poder de Mercado (2014)

# NÚMERO TOTAL DE FARMACIAS Y BOTIQUINES POR CIRCUITO

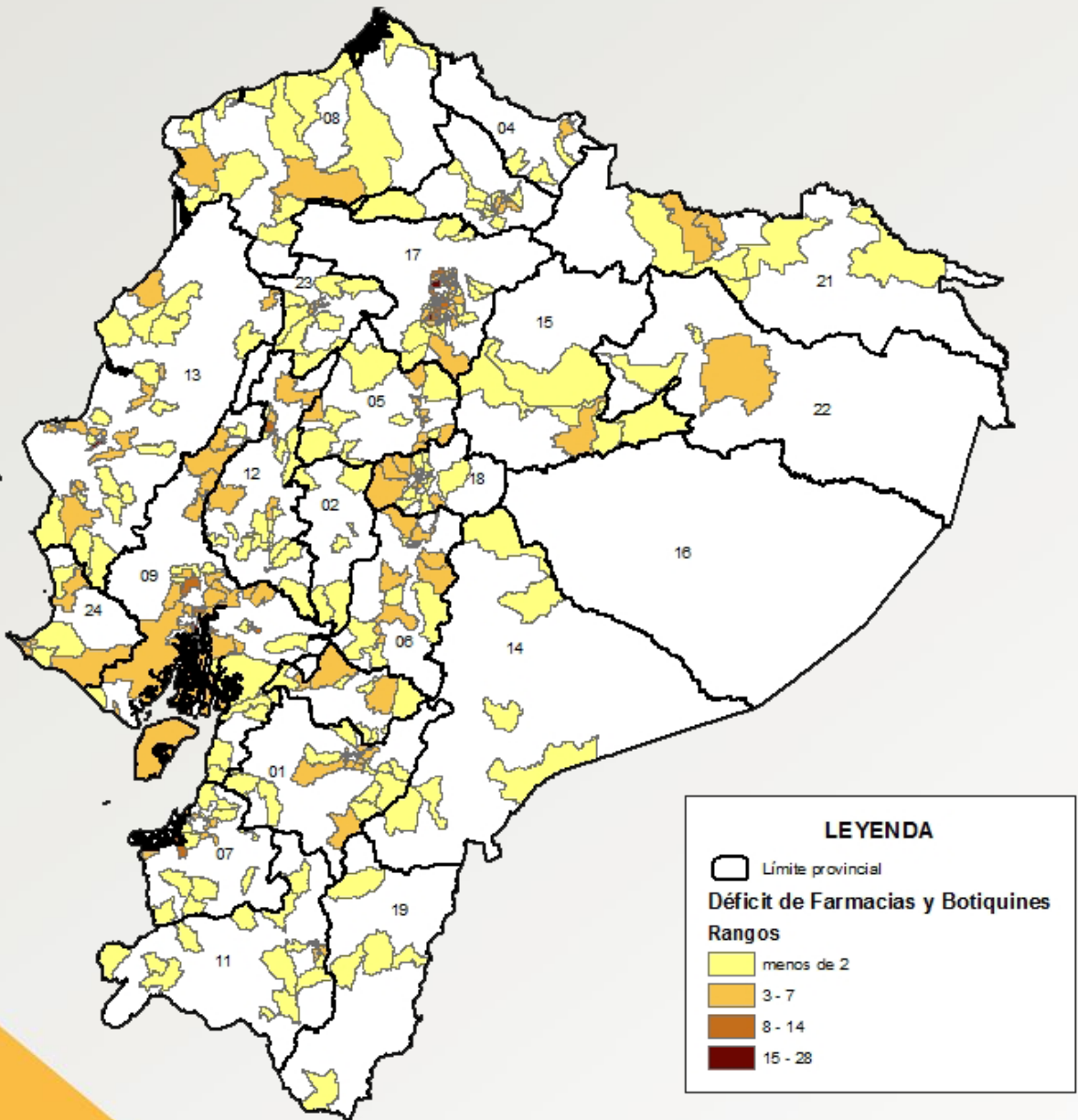


CÓDIGO	PROVINCIA
01	AZUAY
02	BOLIVAR
03	CAÑAR
04	CARCHI
05	CHIMBORAZO
06	COTOPAXI
07	EL ORO
08	ESMERALDAS
09	GUAYAS
10	IMBABURA
11	LOJA
12	LOS RIOS
13	MANABI
14	MORONA SANTIAGO
15	NAPO
22	ORELLANA
17	PICHINCHA
24	SANTA ELENA
23	SANTO DOMINGO
21	SUCUMBIOS
18	TUNGURAHUA
19	ZAMORA CHINCHIPE

## FUENTE

Farmacias y Botiquines:	Ministerio de Salud , 2014
Circuitos:	SENPLADES,2014
División Política Administrativa.	INEC, 2012
Censo de población y Vivienda.	INEC, 2010

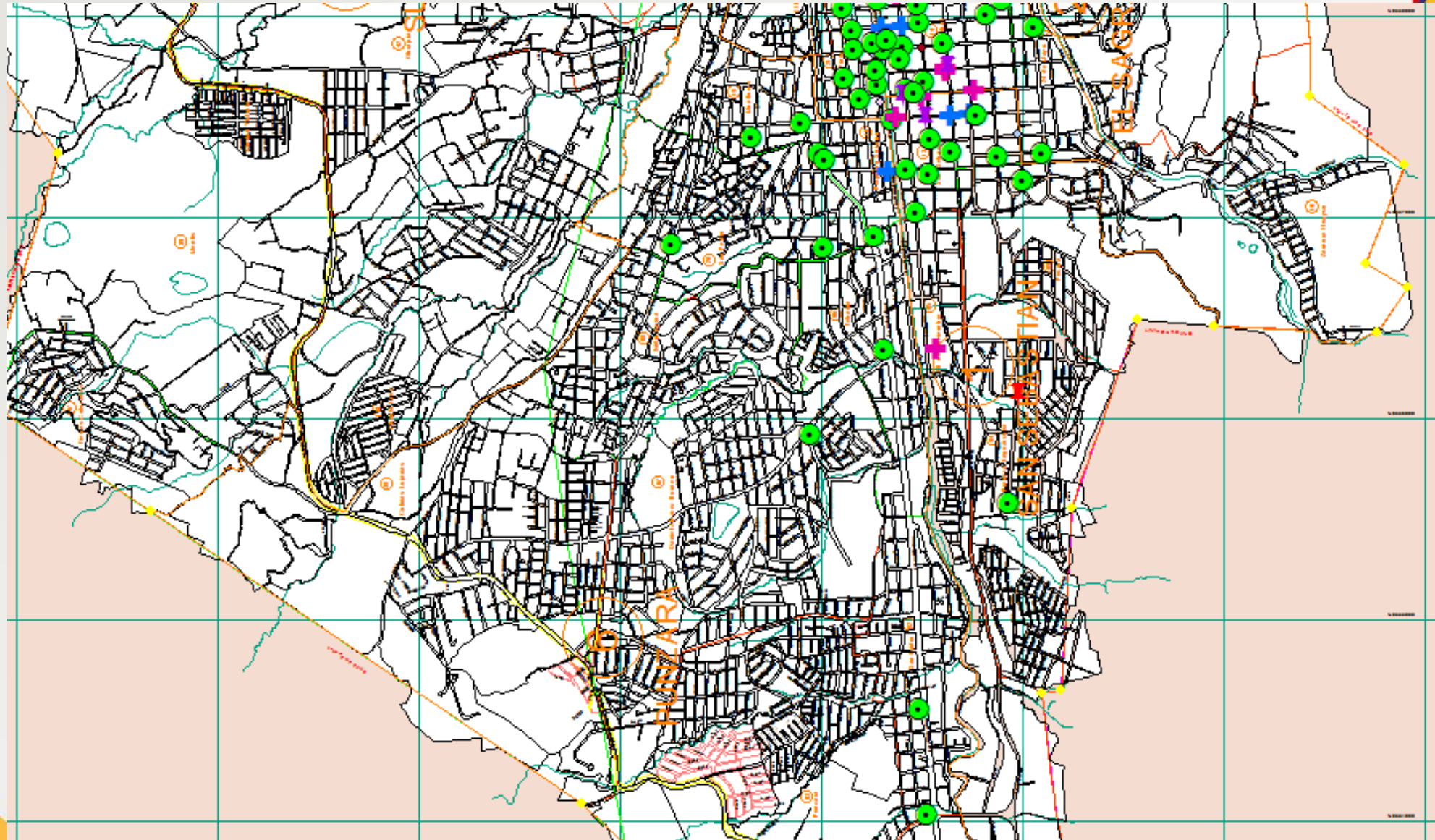
# CIRCUITOS CON DÉFICIT DE CUPOS DE FARMACIAS Y/O BOTIQUINES



CÓDIGO	PROVINCIA
01	AZUAY
02	BOLIVAR
03	CAÑAR
04	CARCHI
05	CHIMBORAZO
06	COTOPAXI
07	EL ORO
08	ESMERALDAS
09	GUAYAS
10	IMBABURA
11	LOJA
12	LOS RIOS
13	MANABI
14	MORONA SANTIAGO
15	NAPO
22	ORELLANA
17	PICHINCHA
24	SANTA ELENA
23	SANTO DOMINGO
21	SUCUMBIOS
18	TUNGURAHUA
19	ZAMORA CHINCHIPE

FUENTE	
Farmacias y Botiquines:	Ministerio de Salud , 2014
Circuitos:	SENPLADES,2014
División Política Administrativa.	INEC, 2012
Censo de población y Vivienda.	INEC, 2010

# Discriminación Geográfica



Fuente: GAD Municipal Loja, 2014

Elaboración: Superintendencia de Control del Poder de Mercado  
(2014)

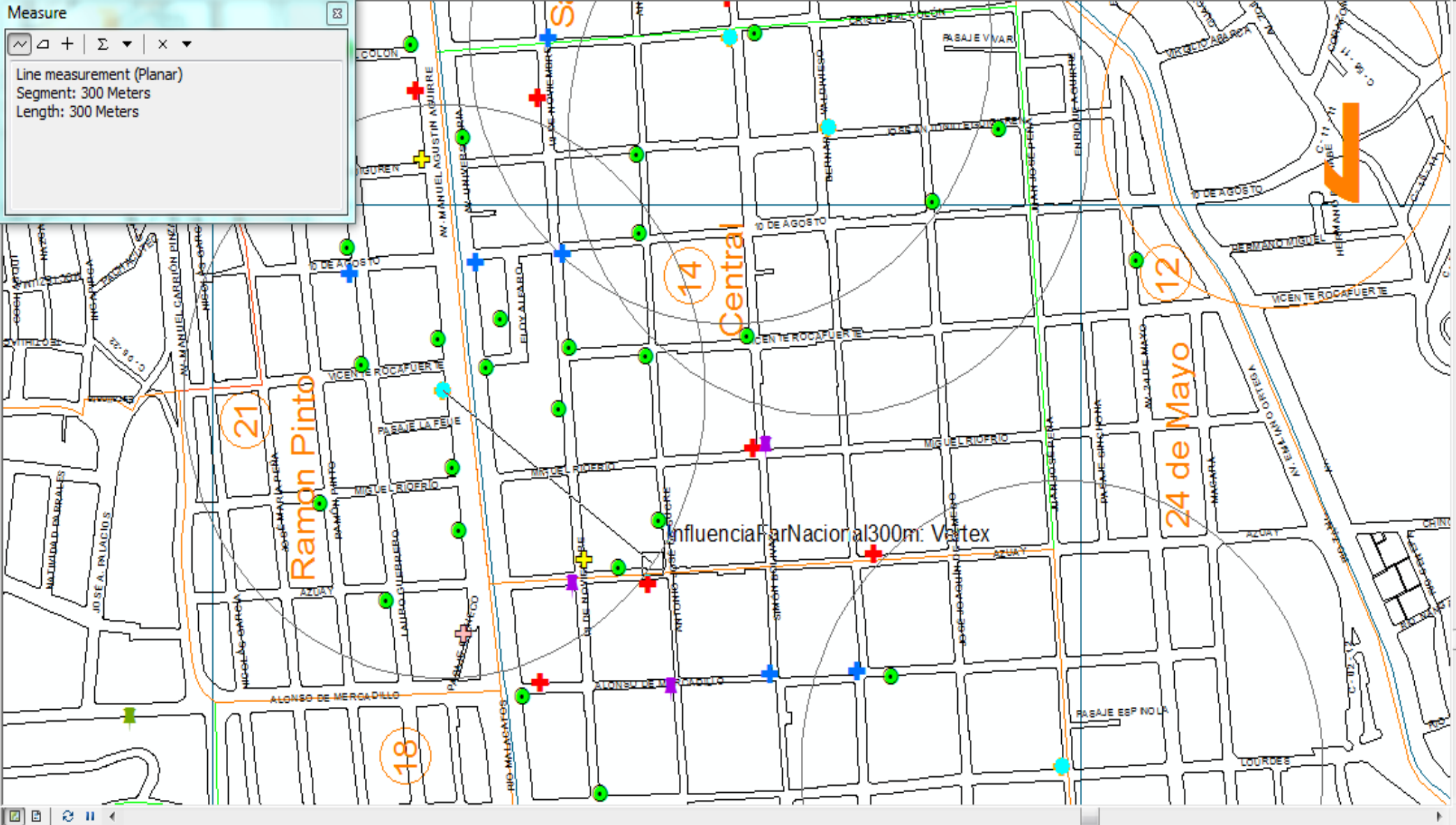


Table Of Contents

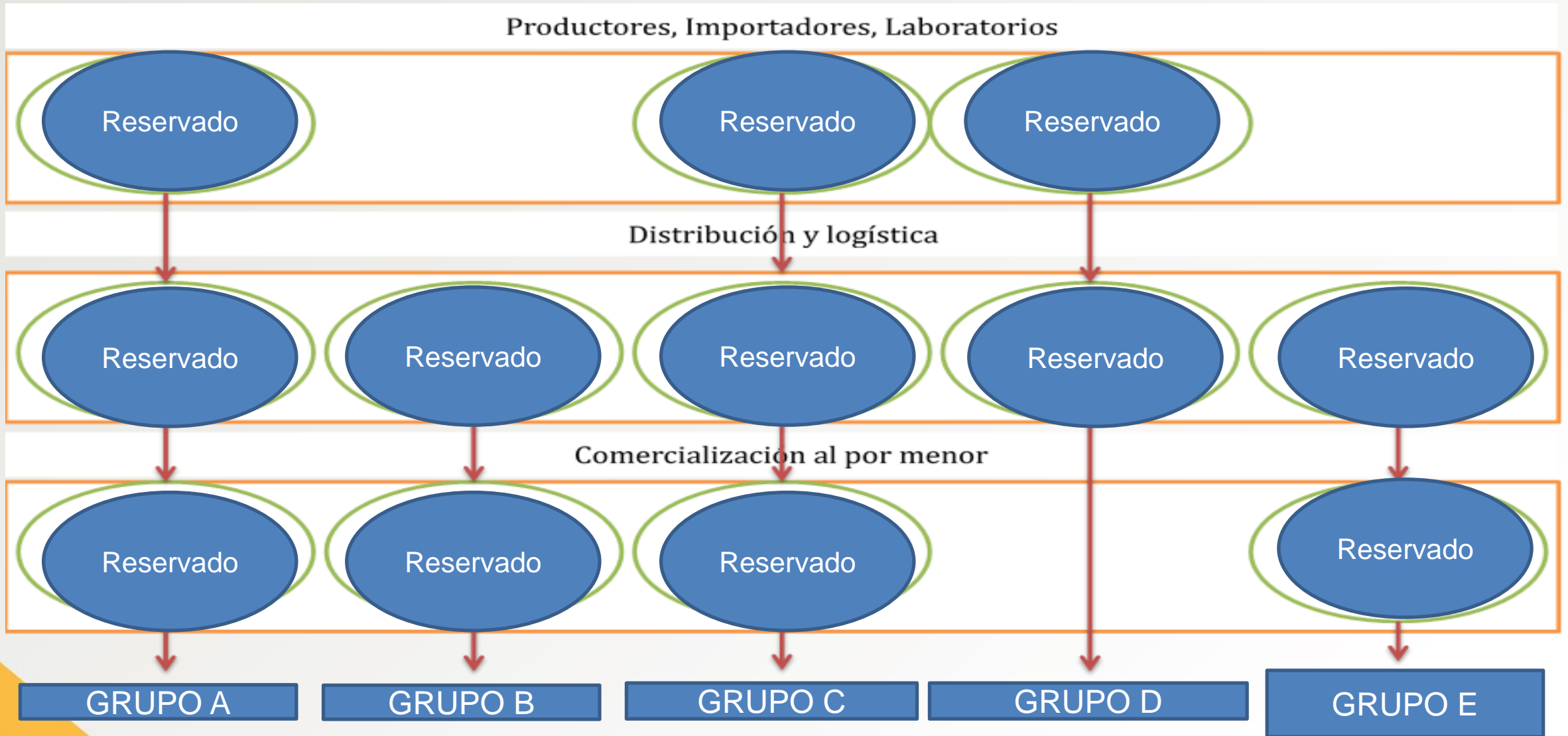
- Layers
- Plano Índice
- New Data Frame 2
  - UBIC\_FARMACIAS\_AREA\_U
    - Operador
    - CUXIBAMBA
    - ELOY ALFARO
    - FARMACIA AREA
    - FARMAREDS
    - GRUPO DIFARE
    - GRUPO FARMAENLACE
    - GRUPO GPF
    - INDEPENDIENTE
    - JERUSALEM
    - NACIONAL
    - PICHINCHA
    - SANTA FE
    - SU FARMACIA
  - Farmacias\_Municipio\_Loja
  - FarmaBotiq2014\_WGS17S\_e
  - LIM\_CALLES2010
  - InfluenciaFarNacional300m
  - INFLUENCIA 300 m

Measure

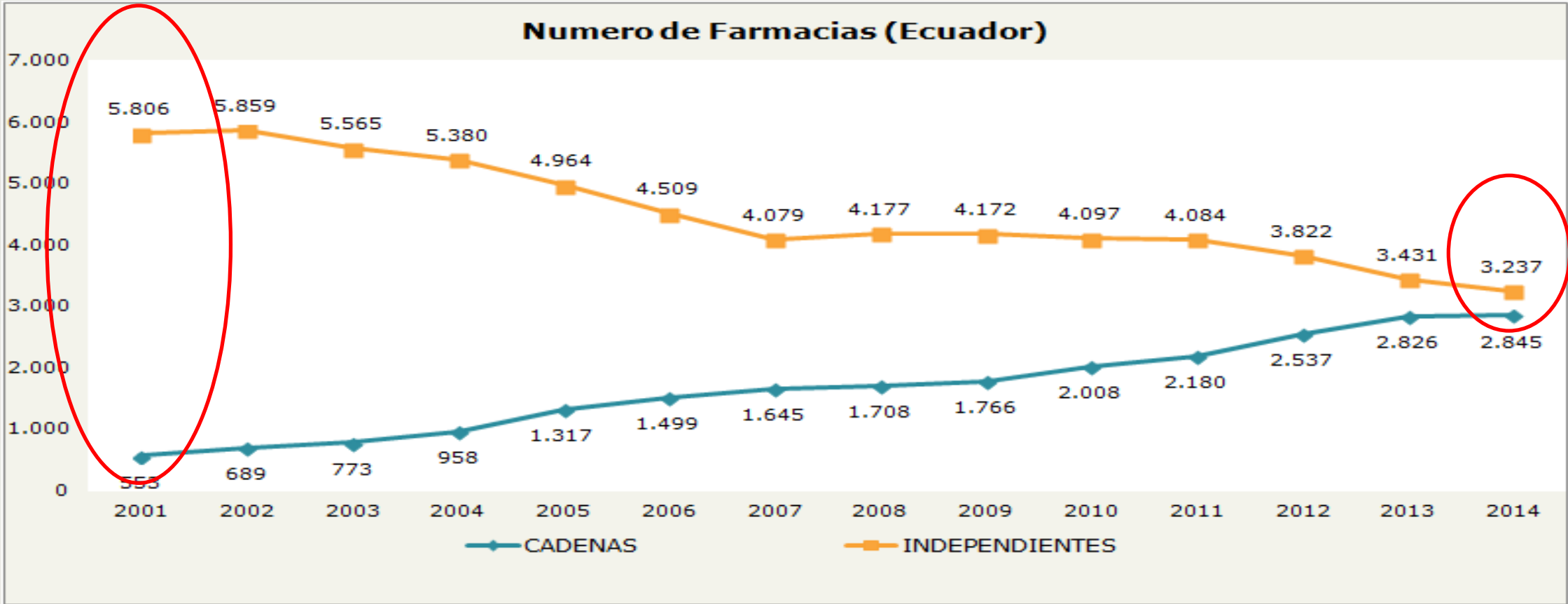
Line measurement (Planar)  
Segment: 300 Meters  
Length: 300 Meters



# Principales operadores económicos del sector



# ECUADOR: Número de farmacias pertenecientes a cadenas vs farmacias independientes



Farmacias con ventas mayores a USD 1.000 al Mat Ago -2014

- **RECOMENDACIONES**
- **MANUAL DE BUENAS PRÁCTICAS COMERCIALES PARA ESTABLECIMIENTOS FARMACÉUTICOS**
- **CÓDIGO DE ÉTICA DE LOS ESTABLECIMIENTOS FARMACÉUTICOS INTEGRADOS VERTICALMENTE**

# Observatorios y Comités de usuarios



Observatorios

Comités de usuarios a nivel nacional

# Oficios, actas de socialización y aportes al Código y Manual de Buenas Prácticas Comerciales para Establecimientos Farmacéuticos



## Operadores económicos

Corporación GPF

QUIFATEX

Grupo DIFARE

Farmaenlace

LETERAGO

## Instituciones Públicas y organizaciones independientes

Junta de Regulación

Farmacias  
Independientes

Ministerio de Salud

IESS

Ministerio Coordinador de  
Política Económica

Ministerio Coordinador de  
Desarrollo Social

Ministerio Coordinador de  
Productividad, Empleo y  
Competitividad

Ministerio Coordinador de  
Sectoros Estratégicos

GRACIAS