

# COMUNIDAD ANDINA

BOLIVIA | COLOMBIA | ECUADOR | PERÚ

*Relaciones económicas entre los países de la  
Comunidad Andina y la Asociación de  
Naciones del Sudeste Asiático*

**COMUNIDAD  
ANDINA**

SECRETARIA GENERAL



**SECRETARÍA GENERAL DE LA COMUNIDAD ANDINA**

# ¿QUÉ ES LA CAN?

La Comunidad Andina (**CAN**) es una organización internacional que trabaja con el objetivo de **alcanzar un desarrollo integral social y económico, más equilibrado y autónomo**, mediante el fortalecimiento de la integración andina, con proyección hacia Suramérica y Latinoamérica.

Los países que integran la CAN son **-Bolivia, Colombia, Ecuador y Perú-**, unidos por el mismo pasado, una variada geografía, una gran diversidad cultural y natural, así como por objetivos y metas comunes.

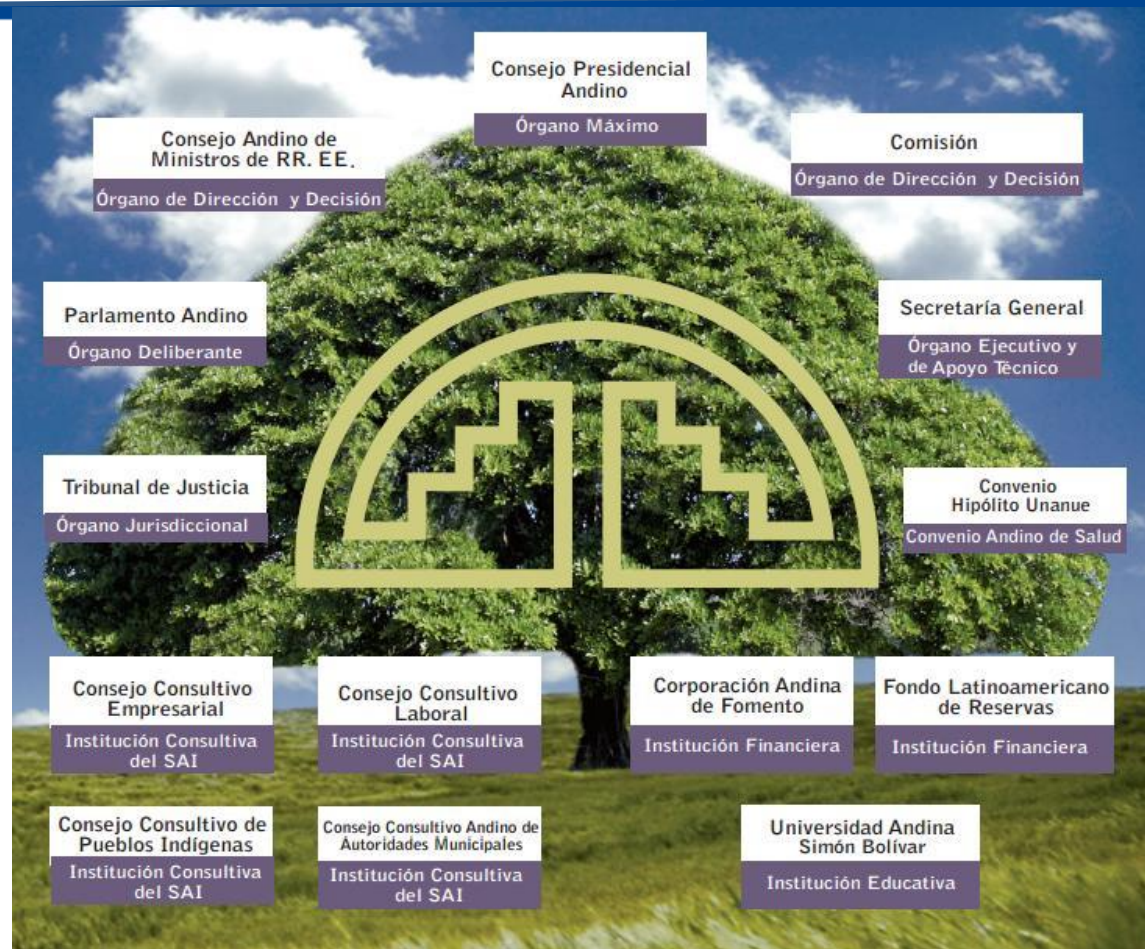


# ¿CÓMO FUNCIONA LA CAN?

Dotada de órganos e instituciones permanentes estructurados en el **Sistema Andino de Integración (SAI)**

La CAN está conformada por **órganos e instituciones**, que están articuladas en el Sistema Andino de Integración (SAI)

La finalidad del SAI es permitir una **coordinación efectiva** entre todos los órganos e instituciones para **profundizar la integración andina**.



Este Sistema hace que la CAN funcione casi como lo hace un Estado. Cada una de estas instancias tiene su rol y cumple funciones específicas.

# ALGUNOS DATOS DE LOS PAÍSES

## DATOS BÁSICOS DE LA COMUNIDAD ANDINA



POBLACIÓN

103 millones  
de habitantes



BIODIVERSIDAD

20% del  
total del planeta



RECURSOS HIDRÍCOS

10% del  
agua dulce del  
mundo



BOSQUES

35% de los  
bosque de America  
Latina y el Caribe

abc

IDIOMAS

183 de  
lenguas nativas



EXTENSIÓN TERRITORIAL

3 798 000 km<sup>2</sup>

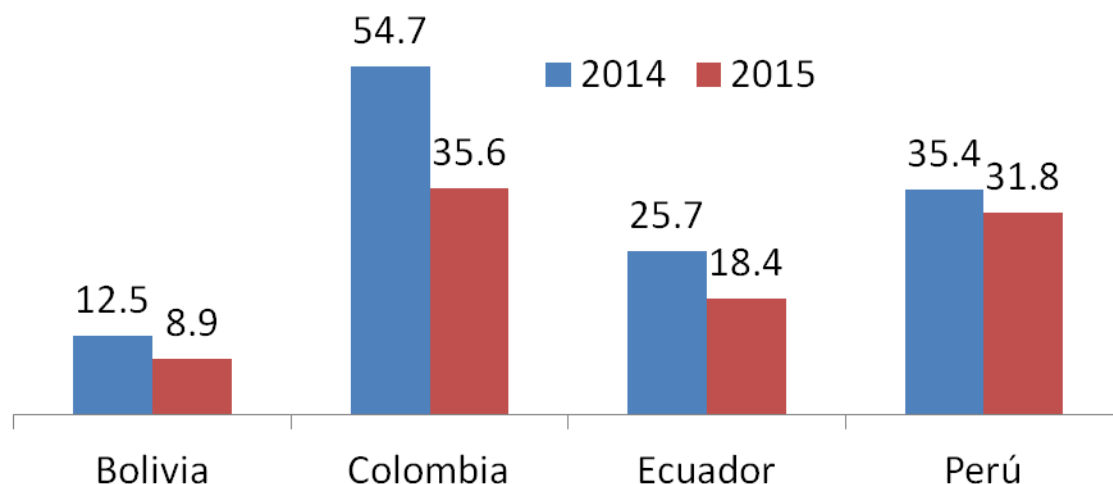


EXPORTACIONES INTRACOMUNITARIAS

US\$ 10 349  
millones



## EXPORTACIONES DE LA COMUNIDAD ANDINA AL MUNDO (Millones de dólares)




La desaceleración en el comercio mostrada por el SELA en su documento continuó en el año 2015. Las exportaciones andinas al mundo cayeron 26,3% frente al año anterior, al pasar de 128 mil millones de dólares en 2014 a 95 mil millones en 2015.

Fuente: Institutos de estadística de Bolivia y Colombia, Banco Central de Ecuador y Aduana de Perú. SICEXT

# ¿QUÉ EXPORTA LA CAN?

## COMUNIDAD ANDINA: PRINCIPALES PRODUCTOS EXPORTADOS AL MUNDO

(Millones de dólares)

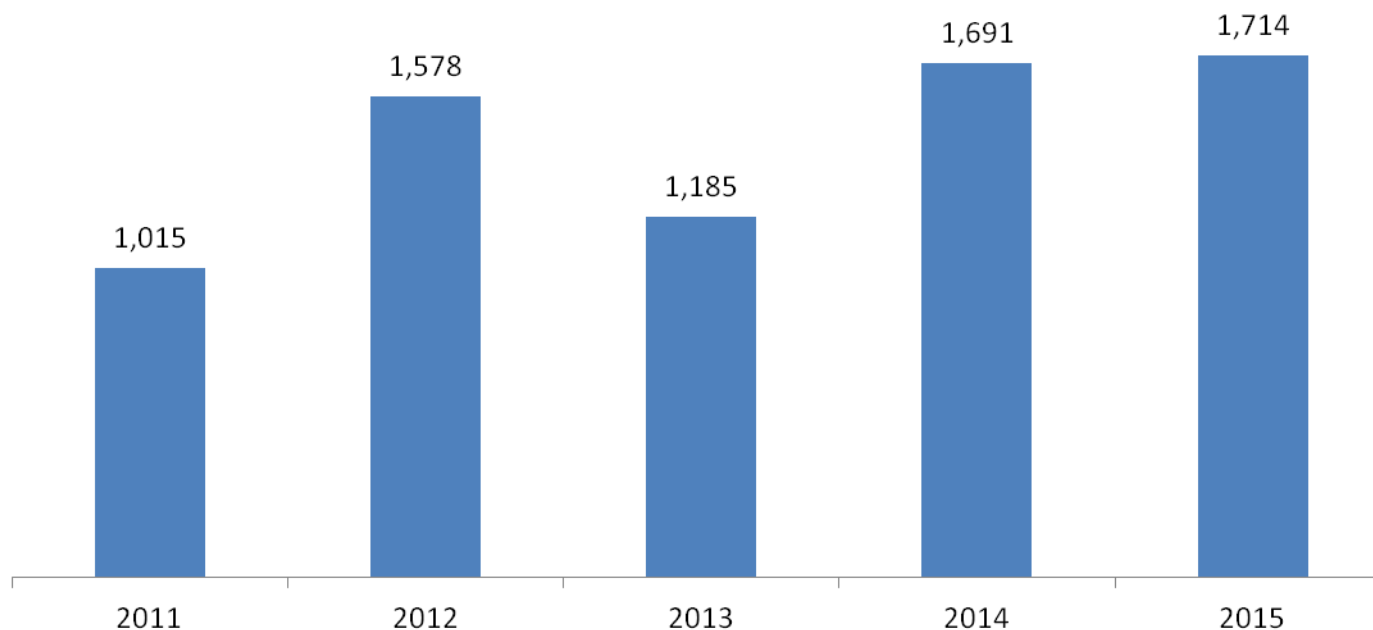


	Código	Descripción	Año 2015
1	27090000	Aceites crudos de petróleo o de mineral bituminoso.	19,378
2	71081200	Las demás formas en bruto de oro para uso no monetario	7,446
3	26030000	Minerales de cobre y sus concentrados.	6,355
4	27011200	Hulla bituminosa	4,256
5	27112100	Gas natural, en estado gaseoso	3,866
6	08030012	Plátanos tipo «cavendish valery» frescos	3,632
7	09011190	Los demás, Café sin tostar, Sin descafeinar	3,110
8	26080000	Minerales de cinc y sus concentrados.	2,021
9	74031100	Cátodos y secciones de cátodos, de cobre refinado, en bruto	1,499
10	27101922	Fueloils (fuel)	1,407
11	16052000	Preparaciones y conservas de camarones y langostinos	1,252
12	23012011	Harina, polvo y «pellets», de pescado	1,241
13	26070000	Minerales de plomo y sus concentrados	1,196
14	26161000	Minerales de plata y sus concentrados	983
15	06031100	Rosas, Frescos	920
16	18010019	Los demás, Cacao en grano, entero o partido, crudo	915
17	16041410	Preparaciones y conservas de atunes, enteros o en trozos	735
18	08061000	Uvas frescas	671
19	27101119	Gasolinas con un índice de antidetonante $\geq 87$ , sin tetraetilo de plomo	637
20	06031990	Demás Flores frescas	620

Fuente: Información proporcionada por los institutos de estadística de Bolivia, Colombia y Ecuador y la aduana del Perú SICEXT, Decisión 511

# ¿QUÉ EXPORTA LA CAN A PAÍSES ASEAN?

**Exportaciones de la CAN a países ASEAN**  
(millones de dólares)



Fuente: Institutos de estadística de Bolivia y Colombia, Banco Central de Ecuador y Aduana de Perú. SICEXT

# ¿QUÉ EXPORTA LA CAN A PAÍSES ASEAN?

COMUNIDAD ANDINA: PRINCIPALES PRODUCTOS EXPORTADOS A ASEAN  
(Millones de dólares)

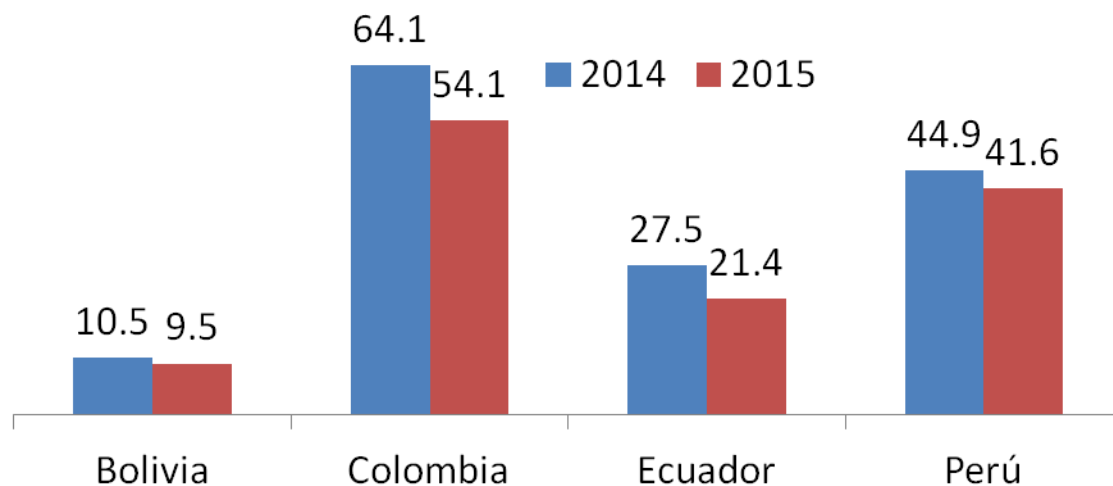


Código	Descripción	Año 2015
1 16052000	Preparaciones y conservas de camarones, langostinos	387
2 27090000	Aceites crudos de petróleo o de mineral bituminoso.	250
3 03061399	Los demás Crustáceos	195
4 27101922	Fueloils (fuel)	147
5 03061319	Los demás langostinos	102
6 18010019	Los demás, Cacao en grano, entero o partido, crudo	85
7 26030000	Minerales de cobre y sus concentrados.	55
8 03061391	Camarones, Congelados	46
9 23012011	Harina, polvo y «pellets», de pescado	45
10 08061000	Uvas frescas	41
11 03061311	Langostinos (Penaeus spp.) congelados	34
12 09011190	Los demás, Café sin tostar, Sin descafeinar	34
13 79011100	Cinc en bruto	30
14 03074900	Jibias y globitos, calamares y potas	25
15 72026000	Ferróníquel	21
16 71039120	Esmeraldas, trabajadas de otro modo	14
17 26090000	Minerales de estaño y sus concentrados.	14
18 03037900	Los demás pescados congelados	13
19 25101000	Fosfato de calcio natural, fosfato aluminocálcico natural y cretas fosfotadas	12
20 02050000	Carne de animales de las especies caballar, asnal o mular	10

Fuente: Información proporcionada por los institutos de estadística de Bolivia, Colombia y Ecuador y la aduana del Perú SICEXT, Decisión 511



## IMPORTACIONES DE LA COMUNIDAD ANDINA AL MUNDO (Millones de dólares)



Por su parte, las importaciones cayeron 13,9% al pasar de 146,9 millones de dólares en el 2014 a 126,5 millones en el 2015

Fuente: Institutos de estadística de Bolivia y Colombia, Banco Central de Ecuador y Aduana de Perú. SICEXT

# ¿QUÉ IMPORTA LA CAN?

## COMUNIDAD ANDINA: PRINCIPALES PRODUCTOS IMPORTADOS DEL MUNDO

(Millones de dólares)

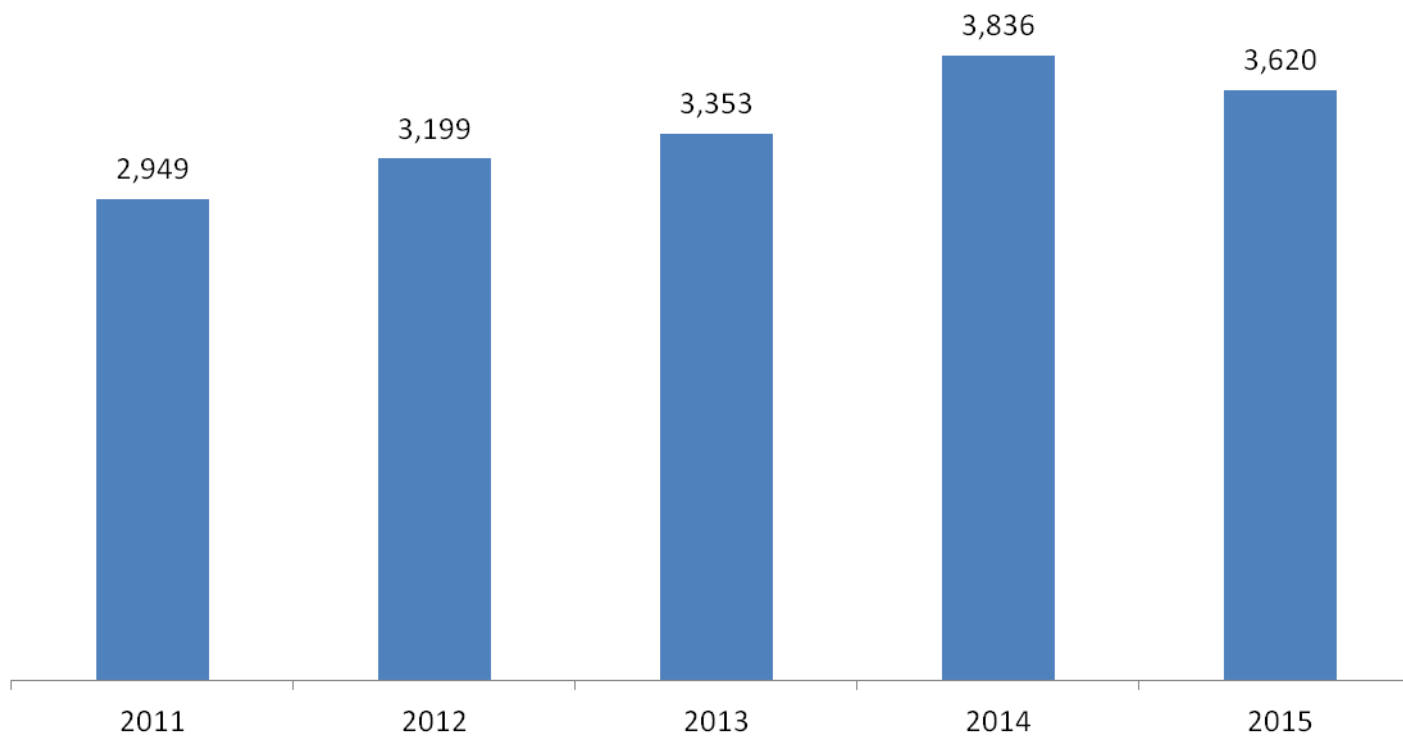
Código	Descripción	Año 2015
1 27101921	Gasóleos (gasóleo)	5,946
2 88024000	Aviones y demás aeronaves, de peso en vacío superior a 15.000 kg	5,192
3 85171200	Teléfonos móviles (celulares) y los de otras redes inalámbricas	2,938
4 87032390	Vehículos automóbiles de cilindrada > 1.500 cm <sup>3</sup> pero <= 3.000 cm <sup>3</sup>	2,654
5 30049029	Medicamentos, dosificados al por menor, para uso humano	1,767
6 27101113	Gasolinás sin tetraetilo de plomo para motores de aviación	1,636
7 27090000	Aceites crudos de petróleo o de mineral bituminoso	1,622
8 27075010	Nafta disolvente	1,620
9 10059011	Maíz amarillo duro, excepto para siembra	1,433
10 23040000	Tortas y residuos de la extracción del aceite de soja (soya)	1,301
11 84713000	Computadores portátiles	1,284
12 27101199	Los demás aceites livianos y preparaciones	1,275
13 87032290	Vehículos automóbiles de cilindrada > 1.000 cm <sup>3</sup> pero <= 1.500 cm <sup>3</sup>	1,165
14 10019020	Trigo, excepto trigo duro, excepto para siembra	1,006
15 85287200	Aparatos receptores de televisión	937
16 87112000	Motocicletas de cilindrada > 50 cm <sup>3</sup> pero <= 250 cm <sup>3</sup>	833
17 85176220	Aparatos de telecomunicación	815
18 15071000	Aceite de soja en bruto	631
19 87042110	Vehículos automóbiles para transporte de mercancías (diesel)	618
20 72142000	Barras de hierro o acero sin alear	557

Fuente: Información proporcionada por los institutos de estadística de Bolivia, Colombia y Ecuador y la aduana del Perú SICEXT, Decisión 511



# ¿QUÉ IMPORTA LA CAN DE PAÍSES ASEAN?

**Importaciones de la CAN desde países ASEAN**  
(millones de dólares)



Fuente: Institutos de estadística de Bolivia y Colombia, Banco Central de Ecuador y Aduana de Perú.  
SICEXT

# ¿QUÉ IMPORTA LA CAN DE PAÍSES ASEAN?

## COMUNIDAD ANDINA: PRINCIPALES PRODUCTOS IMPORTADOS DESDE ASEAN (Millones de dólares)

Código	Descripción	Año 2015
1 85171200	Teléfonos móviles (celulares) y los de otras redes inalámbricas	342
2 87042110	Vehículos para transporte de mercancías (diesel)	223
3 87032290	Vehículos para transporte de personas, cilindrada >1.000 cm <sup>3</sup> <= 1.500 cm <sup>3</sup>	171
4 87043110	Vehículos para transporte de mercancías	120
5 84433100	Máquinas de impresión, copia o fax, aptas computador o red	90
6 64041900	Calzado con suela de caucho, plástico, cuero y parte superior textil	90
7 84713000	Computadores portátiles	66
8 64029990	Calzado con suela y parte superior de caucho o plástico	54
9 16041410	Preparaciones y conservas de atunes, enteros o en trozos	52
10 64039990	Calzado con parte superior de cuero	52
11 84502000	Máquinas para lavar ropa	50
12 87033310	Camperos (4x4), para transporte de personas, de cilindrada > 2.500 cm <sup>3</sup>	44
13 85279100	Aparatos receptores de radiodifusión, con grabador o reproductor de sonido	43
14 84439900	Partes y accesorios de impresoras, copiadoras y de fax	41
15 55095300	Hilados de poliéster, mezclados principalmente con algodón	41
16 85176220	Aparatos de telecomunicación	39
17 25232900	Cemento portland, excepto blanco	38
18 87112000	Motocicletas y velocípedos con motor de cilindrada > 50 cm <sup>3</sup> pero <= 250 cm <sup>3</sup>	37
19 40151990	Guantes y manoplas; mitones, de caucho vulcanizado sin endurecer.	37
20 40111010	Radiales, neumáticos de caucho	35



Fuente: Institutos de estadística de Bolivia y Colombia, Banco Central de Ecuador y Aduana de Perú.SICEXT

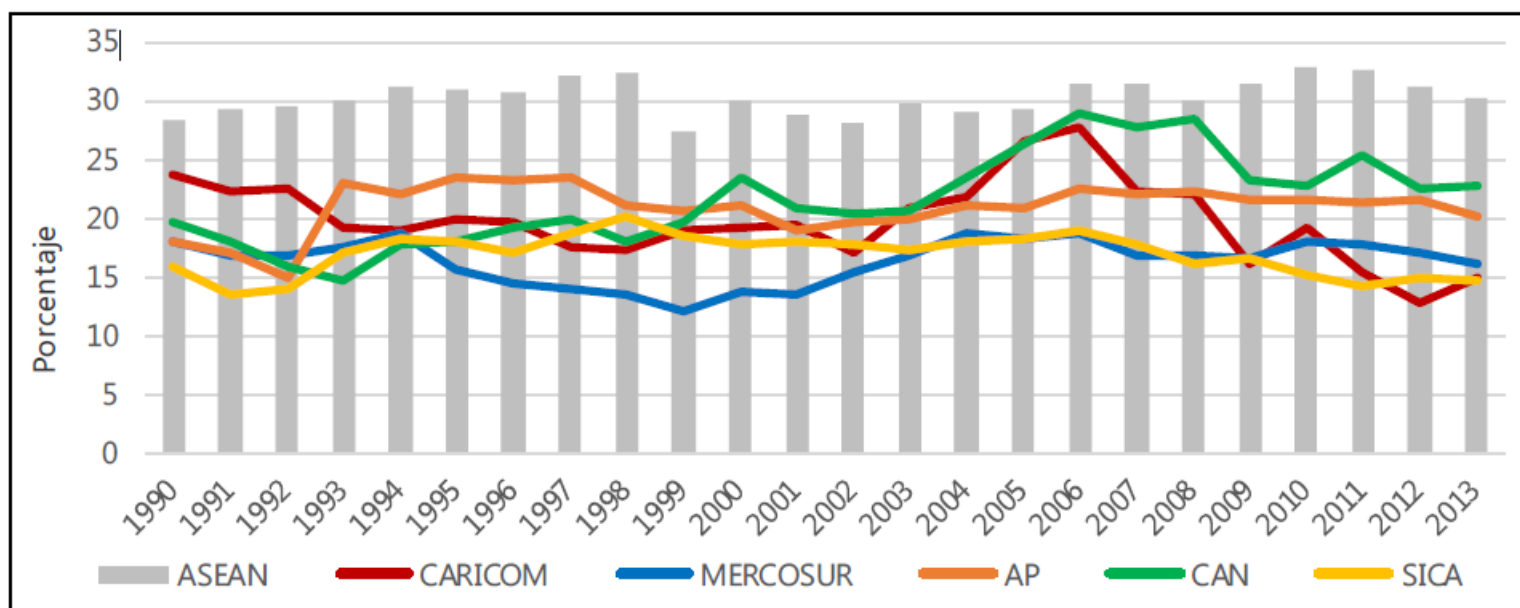
- La evaluación comparativa entre bloques comerciales es de gran ayuda para identificar aspectos que se pueden mejorar, bien a través de replicar experiencias, o cambiar los enfoques de las políticas públicas.
- La política macroeconómica ha tenido enfoques similares en ALC y ASEAN. El control a la inflación y a las deudas públicas ha sido notorio en las dos regiones.
- ASEAN aventaja a ALC en los programas enfocados al desarrollo industrial. Esta es una tarea a la que se debe dar prioridad en los grupos económicos de ALC.



Es muy valioso encontrar información que muestra que el ahorro de los países del ASEAN es muy superior al de los grupos económicos de ALC

## Ahorro nacional bruto 1990-2013

*(Dólares corrientes como porcentaje del PIB)*

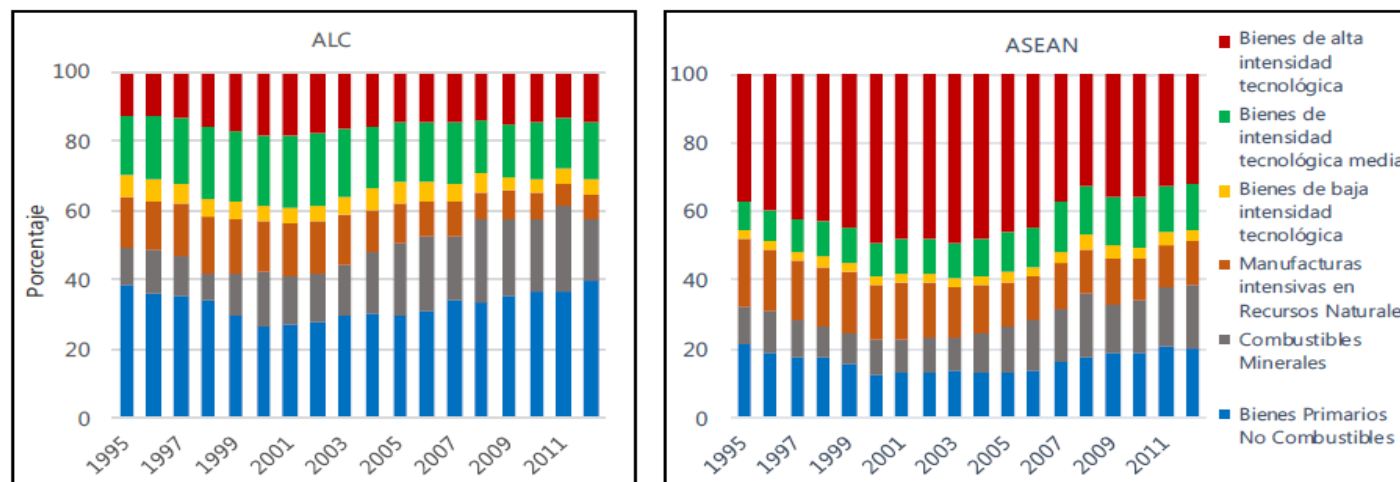


*Fuente: Elaboración propia con base en datos del Fondo Monetario Internacional, FMI.*

Ese capital ha permitido precisamente una mayor composición tecnológica de las exportaciones

## Composición Tecnológica de las exportaciones de bienes 1995-2012

(Dólares corrientes como porcentaje de las exportaciones totales)

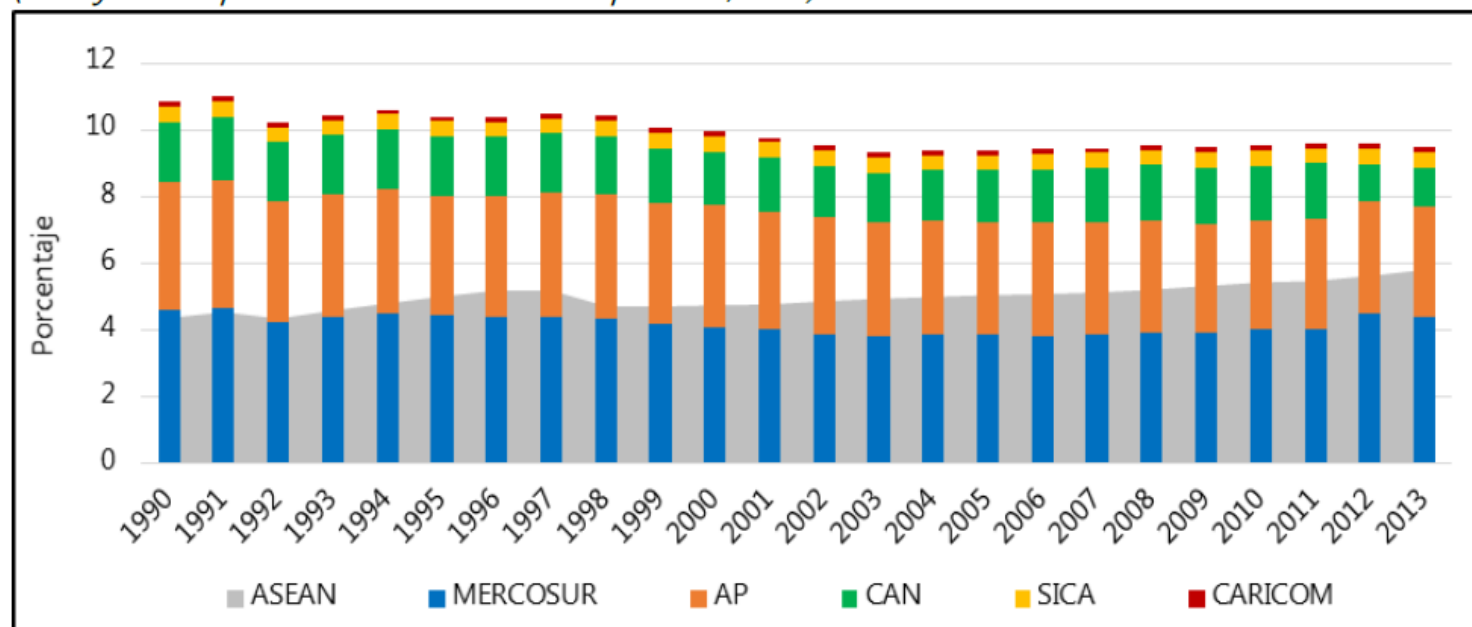


Fuente: Elaboración propia con base en datos de R. Hausmann et al. (2011) *The Atlas of Economic Complexity*. Puritan Press. Cambridge MA.; y Conferencia de las Naciones Unidas sobre Desarrollo y Comercio, UNCTAD.

lo que determina un crecimiento económico superior en los países ASEAN que en los de ALC

## Participación de los mecanismos en la economía mundial 1990-2013

(PIB ajustado por Paridad de Poder Adquisitivo, PPA)



Fuente: Elaboración propia con base en datos del Fondo Monetario Internacional, FMI.



**COMUNIDAD  
ANDINA**



SECRETARIA GENERAL

[www.comunidadandina.org](http://www.comunidadandina.org)

Secretaría General de la Comunidad Andina  
Paseo de la Republica 3895, Lima 27 – Perú  
Teléfono: (511) 710 6400  
Fax: (511) 221 3329

*¡Gracias!*

Síguenos en:



/comunidadandina



@comunidadandina