



USAID
DEL PUEBLO DE LOS ESTADOS
UNIDOS DE AMÉRICA

Implementación y Adquisición en El Salvador: Tecnología de Identificación por Radio Frecuencia (RFID)



**Proyecto Regional de USAID para Comercio
y Alianzas de Mercado**

Facilitación del Comercio en Centroamérica



Fortalecimiento al diálogo y alianzas público-privadas



Reducción de los costos logísticos del transporte terrestre



Mayor eficiencia administrativa de los procedimientos relacionados al comercio intra-regional



Mensajes Centrales

- ✓ Las mejoras en proceso, integración de sistemas y automatización proporcionan una mayor y mejor coordinación entre autoridades que intervienen en la gestión fronteriza.
- ✓ RFID tiene la capacidad de exitosamente reducir los tiempos y costos en el paso fronterizo, siendo una tecnología escalable y flexible para interactuar con los sistemas actuales de las instituciones.

Conceptualizando RFID

Etiqueta - Marchamo



Receptores (antenas)



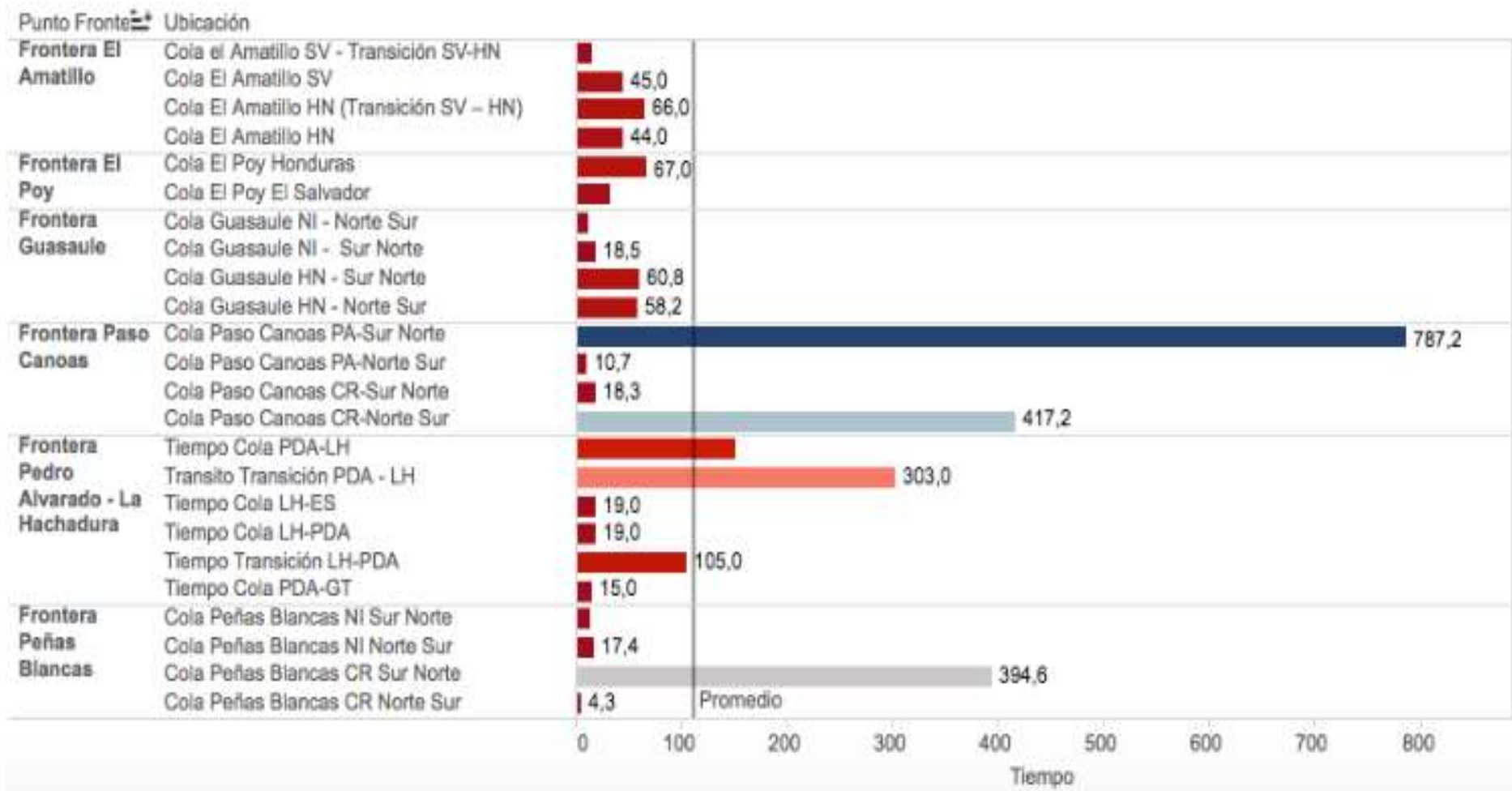
Procesos

Requisitos involucrados en el paso de personas y mercancías en el paso fronterizo

- ✓ Documentos
- ✓ Pagos
- ✓ Sistemas informáticos
- ✓ Certificados
- ✓ Permisos



Plataforma de Monitoreo para la Facilitación de Comercio de Centroamérica

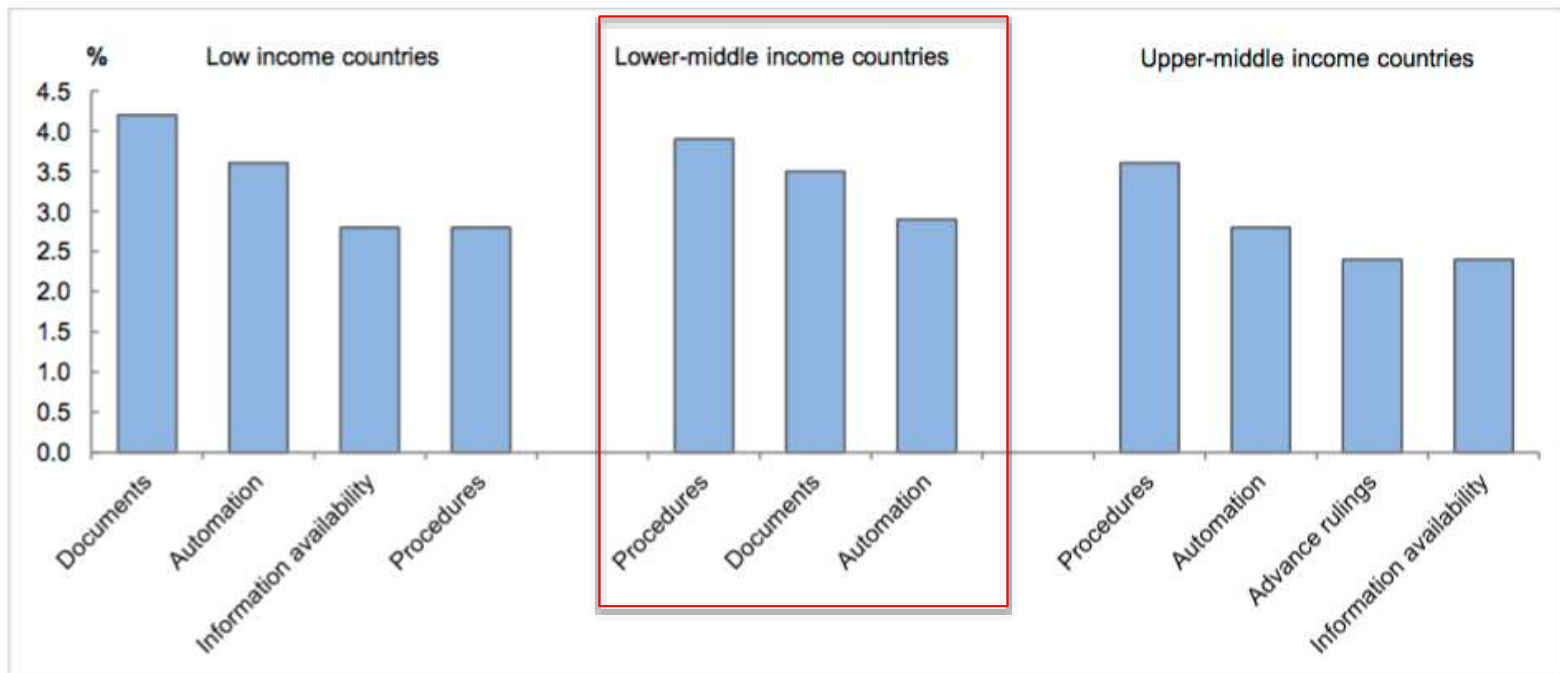


Fuente: Plataforma de monitoreo y evaluación de la línea base del tiempo y costo del paso de carga por Centroamérica – Actualizada a Junio 2016

OECD

Acorde a la OECD:

Para los países de ingresos medios bajos, la reducción de los procedimientos fronterizos se estima que tienen el mayor impacto (3,9%), mientras que la armonización y simplificación de documentos comerciales automatización de procedimientos comerciales y aduaneros reduciría costos en un 3.5% y un 2.9% respectivamente.



Estrategia Regional para la Facilitación de Comercio

Medidas de Corto Plazo

- 
- 01 Declaración anticipada del FAUCA, DUT y DMs
 - 02 Agilización y coordinación de controles migratorios
 - 03 Certificados zoosanitarios y fitosanitarios electrónicos
 - 04 Identificación por radio frecuencia en pasos fronterizos
 - 05 Utilización de cámaras en pasos fronterizos

Lean Six Sigma - Metodología

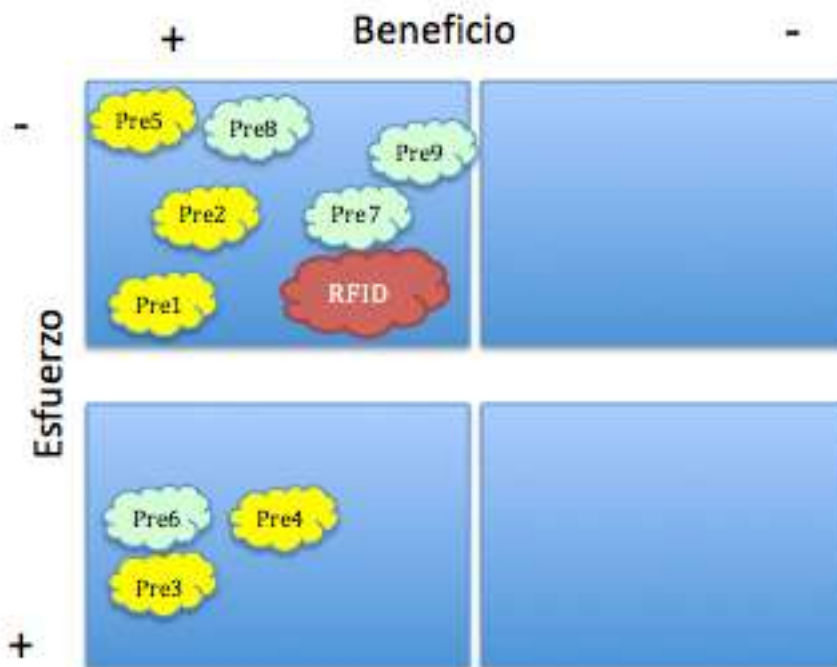


Fases para la identificación de mejoras

PRE	INGRESO	PROCESO	SALIDA
-----	---------	---------	--------

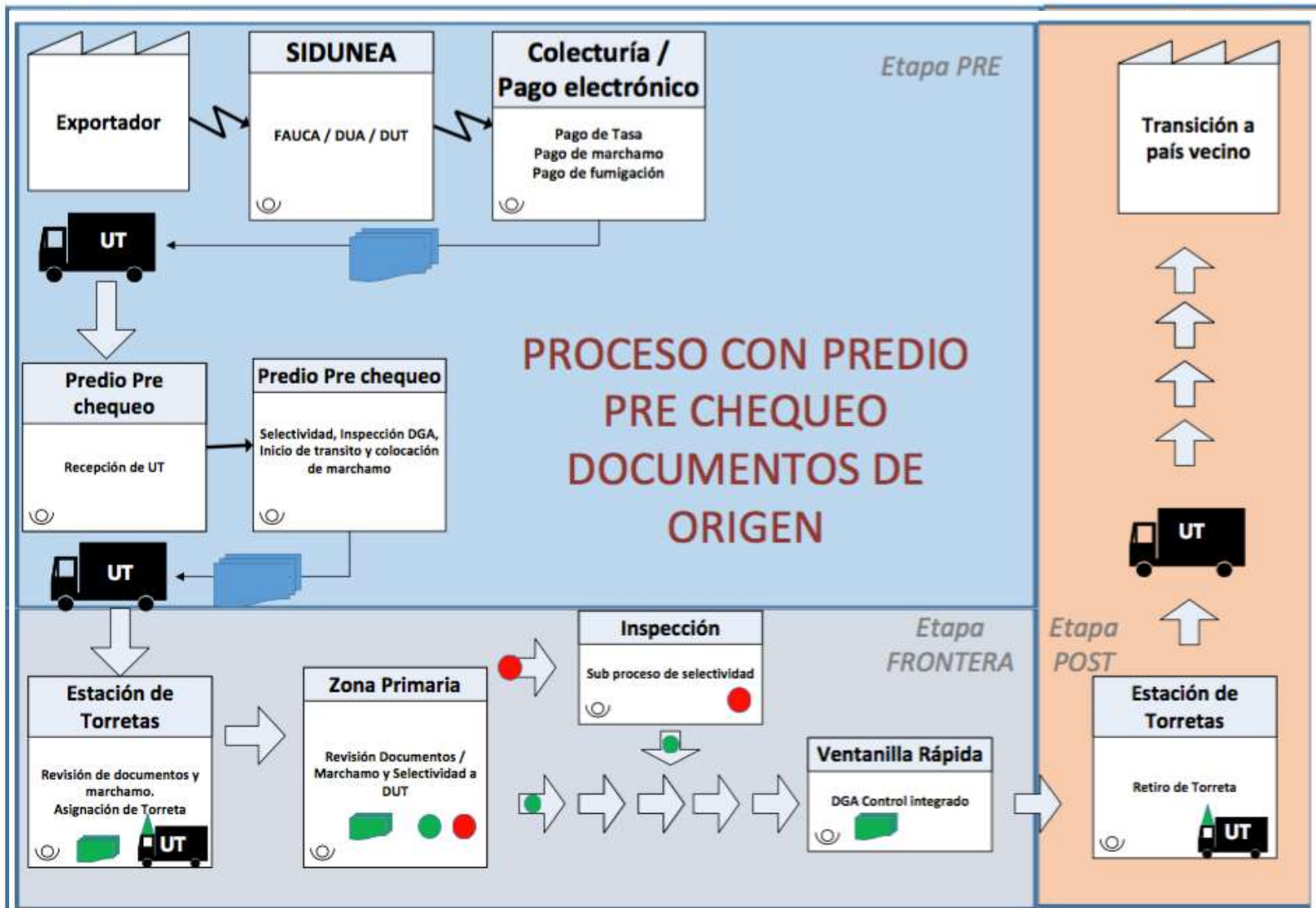
Institución	Mejora
CPAF	Pre1: Desvío a un área asignada para evitar que aduana de Guatemala deje pasar sin documentos.
DGA y MAG	Pre2: Pago integrado de inspecciones regulatorias (MAG, OIRSA), previas y marchamo.
MAG	Pre3: Integración entre el TIM y SISA (Sistema del MAG)
CPAF y DGA	Pre4: Período límite para envío anticipado de la documentación y pagos servicios de los Tránsitos Internacionales
DGME y MAG	Pre5: Intercambio de datos de identificación de motorista (DGME y MAG)
CPAF y DGA	Pre6: Crear cultura de registro previo [periodo de envío anticipado]
CPAF	Pre7: Base de conocimiento (Experiencias)
MAG y DGA	Pre8: Enlazar registro de fito y zoo sanitarios con aduanas y MAG
CIEX y MAG	Pre9: Integrar registro y pagos de CIEX, OIRSA y MAG, compartir información.

Cuadrante de Priorización



Pre 10: RFID

Lean Six Sigma



INTEGRACIÓN DE SISTEMAS

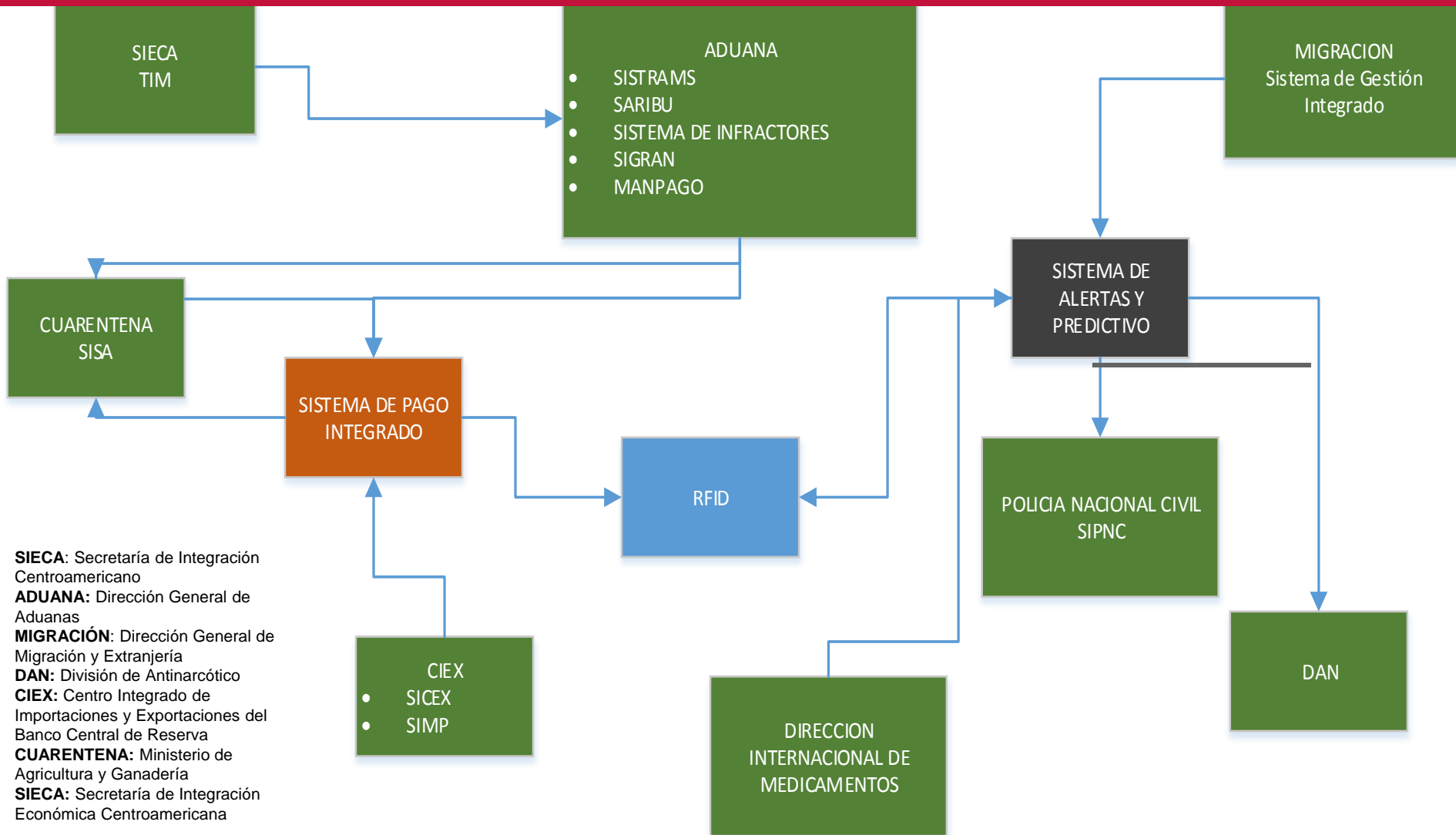
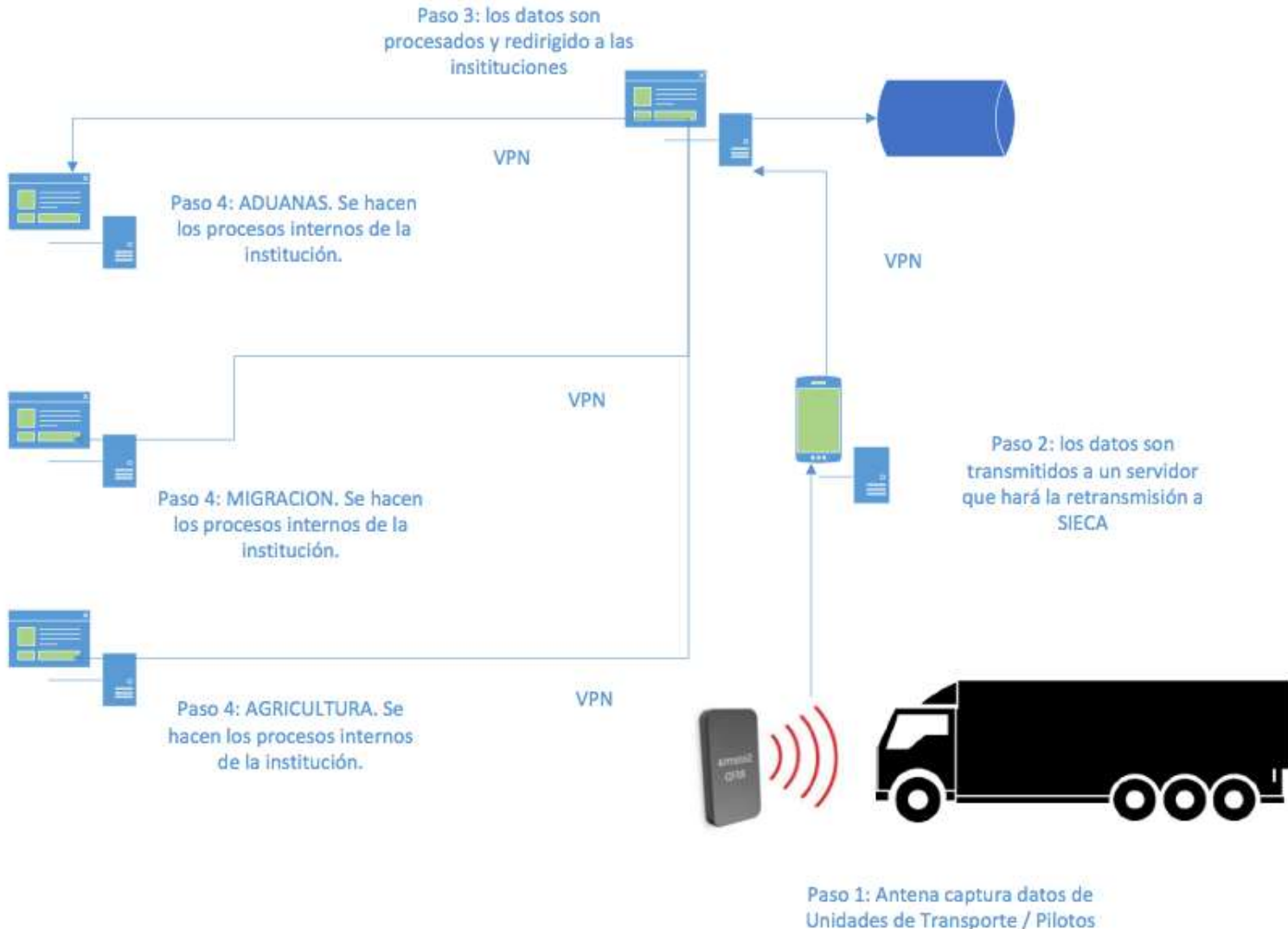


Diagrama de Funcionamiento de RFID

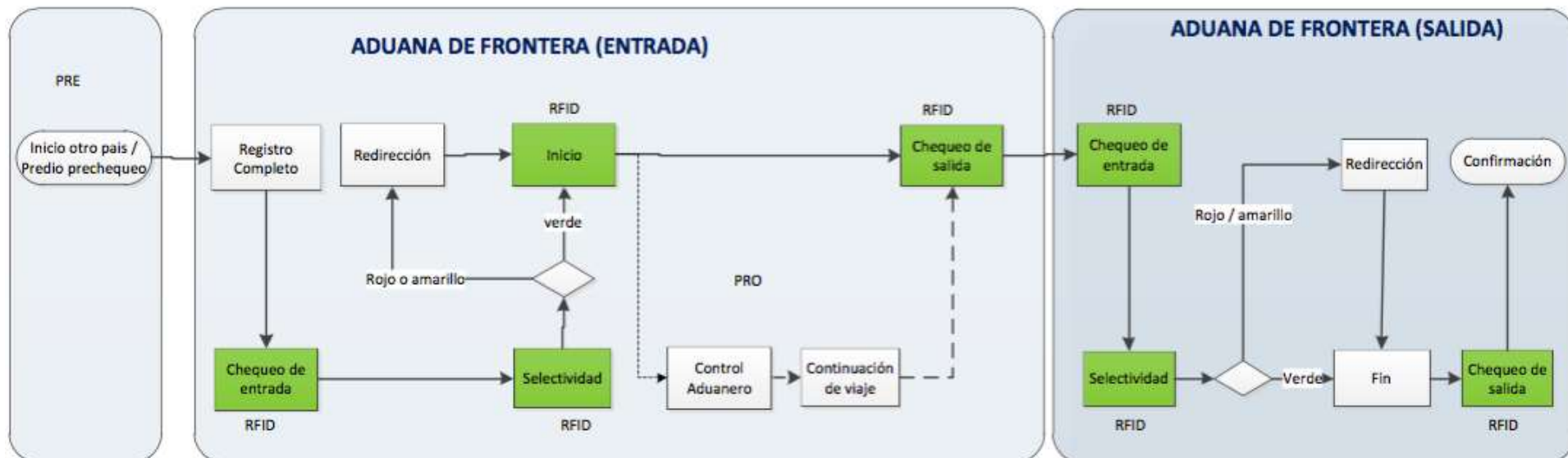


Automatización de procesos



Antenas estratégicamente ubicadas

FLUJO DE TRANSITO INTERNACIONAL DE PASO EN FRONTERA A OTRA ADUANA DE FRONTERA



Retos y Oportunidades

Retos

- ✓ Poca automatización y/o integración entre sistemas.
- ✓ Trabajar con acciones “Rio Arriba” – enfoque en fase de PRE
- ✓ Involucramiento de todos los sectores.



Oportunidades

- ✓ Flexibilidad y disponibilidad de tecnología actual
- ✓ Para potenciar los controles se requiere automatizar los procesos y digitalizar los documentos.
- ✓ Liderazgo de Aduanas y Ventanillas Únicas en la integración de autoridades



USAID
DEL PUEBLO DE LOS ESTADOS
UNIDOS DE AMÉRICA

Proyecto Regional de USAID para Comercio y Alianzas de Mercado

GRACIAS