



cenpromype

Centro Regional de Promoción de la MIPYME



El CENPROMYPE es una institución de carácter regional del **SICA** y en la **SIECA**, creada por los Presidentes por Convenio Constitutivo de Julio 2001 y ratificado por los congresos de los países como **órgano especializado en MIPYME** en la región



PAÍSES MIEMBROS:



CONSEJO DIRECTIVO:

- Ministros y Viceministros responsables MIPYME.
- BCIE
- Consejo MIPYME Centroamericano (30 organizaciones empresariales)



Plan Estratégico CENPROMYPE 2014-2018



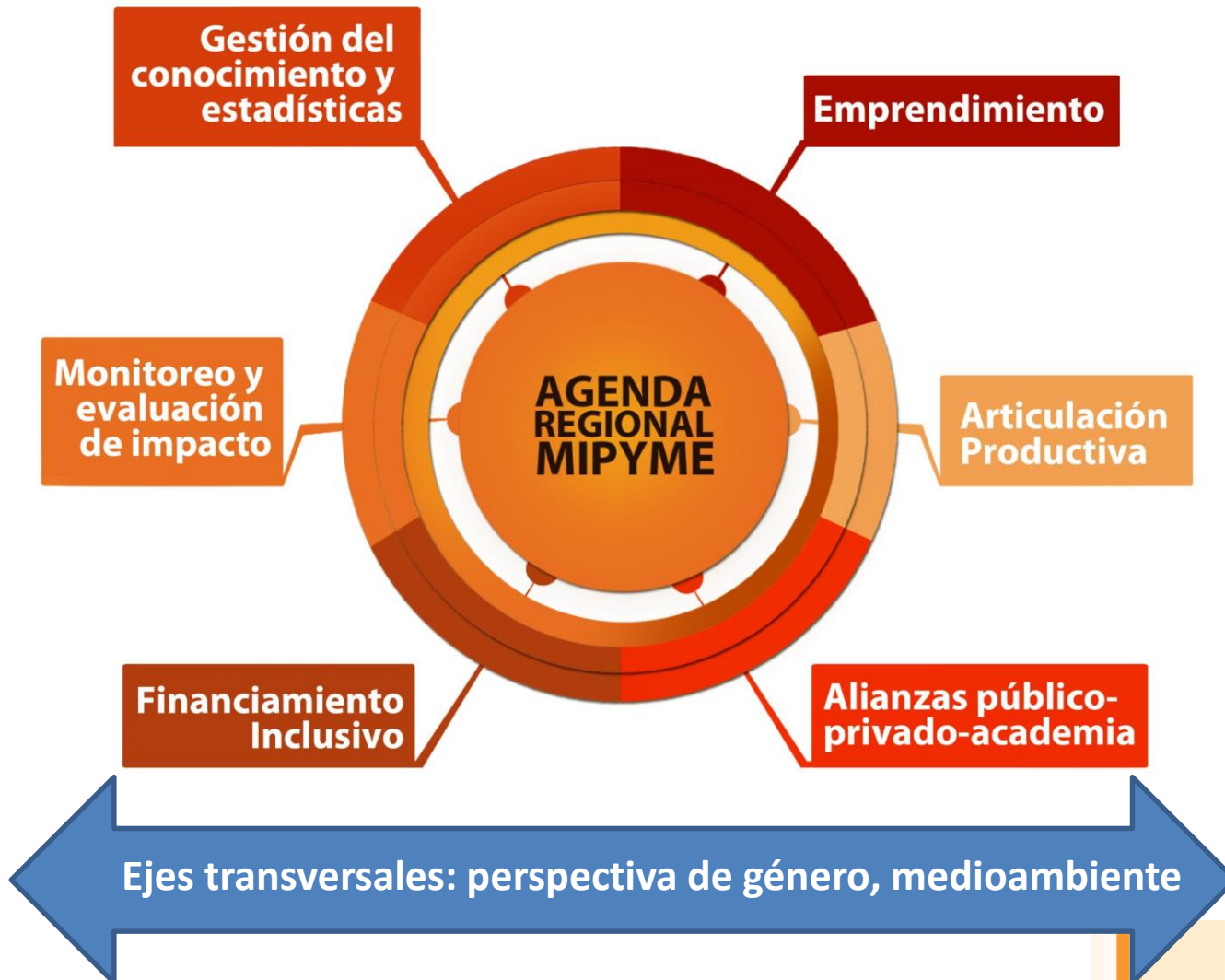
Visión CENPROMYPE

La MIPYME de Centroamérica y República Dominicana está integrada y conectada con la región SICA y el mundo.



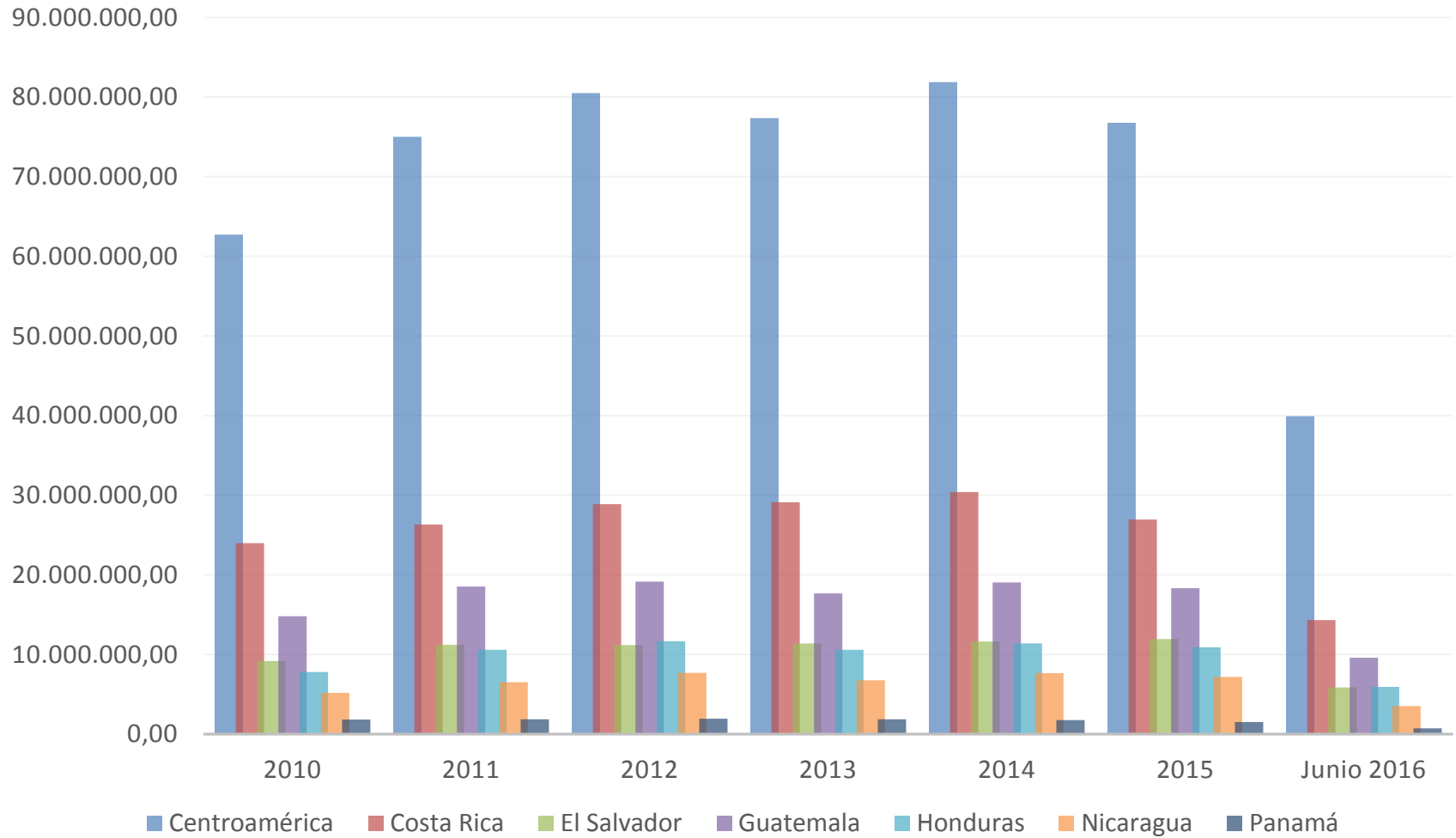
Misión CENPROMYPE

Articular un ecosistema de apoyo al emprendimiento, al desarrollo competitivo de la MIPYME y a su inserción en los mercados, a través del fortalecimiento de las capacidades institucionales y la promoción de políticas públicas focalizadas



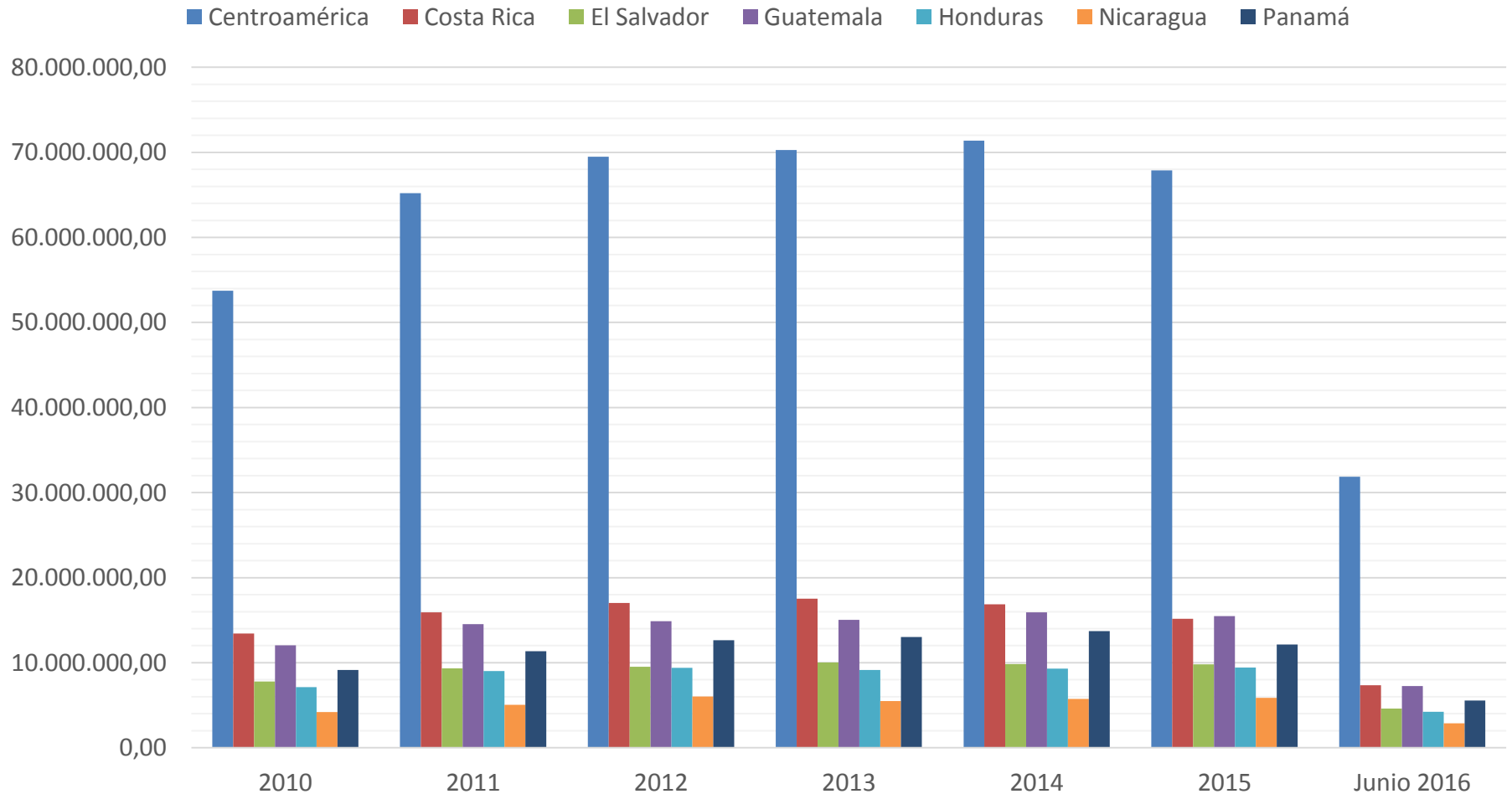


Exportaciones



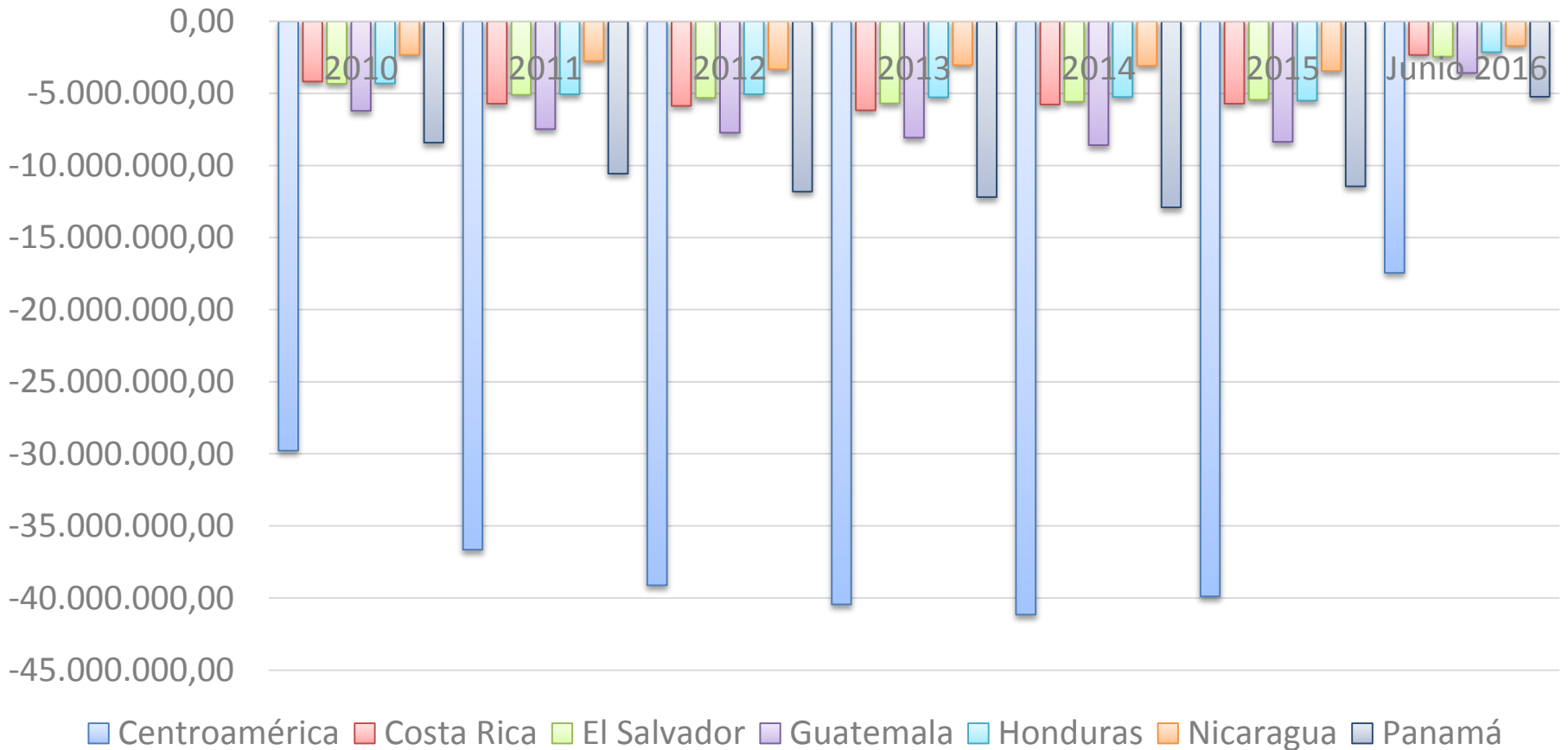


Importaciones





Saldo Balanza Comercial





Socios comerciales: Exportaciones

	2011	2012	2013	2014	2015
Estados Unidos de América	32%	33%	32%	32%	33%
Centroamérica	28%	28%	28%	30%	33%
Países Bajos	3%	4%	4%	4%	3%
Alemania	3%	3%	2%	2%	3%
México	3%	3%	3%	3%	3%
Sub-Total	70%	71%	69%	71%	74%
TOTAL	100%	100%	100%	100%	100%



Socios comerciales: Importaciones

País	2011	2012	2013	2014	2015
Estados Unidos de América	38%	38%	37%	37%	34%
China	6%	7%	8%	9%	11%
México	7%	7%	7%	7%	8%
Guatemala	4%	4%	4%	4%	4%
Zona Franca Panamá	5%	6%	5%	5%	4%
Costa Rica	3%	3%	3%	3%	3%
El Salvador	3%	3%	3%	3%	3%
Corea del Sur	2%	2%	2%	2%	2%
Japón	2%	2%	2%	2%	2%
Alemania	2%	2%	2%	2%	2%
Sub-Total	73%	73%	73%	74%	73%
TOTAL	100%	100%	100%	100%	100%



Principales productos exportados

Código	Descripción	2011	2012	2013	2014	2015
0901	Café, incluso tostado o descafeinado	13%	12%	8%	8%	9%
0803	Bananas, frescas o secas	6%	7%	7%	7%	8%
9018	Instrumentos y aparatos de medicina, cirugía, odontología, incluidos los de centellografía y electromédicos	3%	4%	4%	5%	6%
1701	Azúcar de caña o de remolacha y sacarosa químicamente pura	4%	4%	5%	5%	5%
0804	Dátiles, higos, piñas (ananas), aguacates (paltas), guayabas, mangos	3%	3%	3%	3%	3%
1511	Aceite de palma y sus fracciones, incluso refinado	2%	3%	2%	2%	2%
3004	Medicamentos constituidos por productos mezclados o sin mezclar, preparados para usos terapéuticos o profilácticos, dosificados	2%	2%	2%	2%	2%
2106	Preparaciones alimenticias no expresadas en otra parte	1%	1%	1%	1%	2%
0306	Crustáceos, incluso pelados, vivos, frescos, congelados, secos, salados o en salmuera; crustáceos ahumados, pelados o cocidos,	1%	1%	2%	2%	2%
3923	Artículos para el transporte o envasado, de plástico; tapones, tapas, capsulas y demás dispositivos de cierre, de plástico	1%	1%	1%	1%	2%
TRN	Sub-Total	38%	38%	35%	36%	40%
GTN	TOTAL	100%	100%	100%	100%	100%



Principales productos importados

Código	Descripción	2011	2012	2013	2014	2015
2710	Aceites de petróleo o de mineral bituminoso.	16%	17%	17%	16%	11%
8703	Automóviles de turismo y demás vehículos automóviles	3%	3%	3%	3%	4%
3004	Medicamentos constituidos por productos mezclados o sin mezclar, preparados para usos terapéuticos o profilácticos, dosificados	3%	3%	3%	3%	4%
8517	Teléfonos, incluidos los teléfonos móviles (celulares); incluidos los de comunicación en red con o sin cable (tales como redes locales	2%	2%	3%	3%	3%
8704	Vehículos automóviles para transporte de mercancías	1%	1%	1%	1%	2%
2106	Preparaciones alimenticias no expresadas en otra parte	1%	1%	1%	1%	1%
8471	Maquinas automáticas para tratamiento o procesamiento de datos y sus unidades; lectores magnéticos u ópticos,	1%	1%	1%	1%	1%
1005	Maíz	1%	1%	1%	1%	1%
3923	Artículos para el transporte o envasado, de plástico; tapones, tapas, capsulas y demás dispositivos de cierre, de plástico	1%	1%	1%	1%	1%
3808	Insecticidas, raticidas y demás antirroedores, fungicidas, herbicidas, y reguladores del crecimiento de las plantas, desinfectantes	1%	1%	1%	1%	1%
TRN	Sub-Total	31%	33%	32%	31%	29%
GTN	TOTAL	100%	100%	100%	100%	100%



Participación de la MIPYME en las exportaciones de la región SICA

País	% participación en el volumen total de exportaciones	% participación en el número de exportadores
Guatemala	50%	
El Salvador	14%	95%
Costa Rica	22%	62%
República Dominicana	23%	73%
Honduras	40%	



Áreas de intervención de las Políticas Públicas de Fomentos de la internacionalización en la región SICA

- Mejorar la base de empresas exportadoras, diversificación de productos y promoción de nuevos destinos de exportación.
- Generar mayor valor agregado a la oferta exportable
- Mejorar la coordinación de política pública.
- Promover los procesos de incorporación de innovación, transferencia tecnológica o sistemas de calidad a los productos de exportación.
- Mejorar la coordinación de las instituciones vinculadas al comercio internacional
- Mejorar la capacidad de administración y aprovechamiento de tratados comerciales.
- Disminuir las barreras técnicas al comercio dentro de la región



Acciones desde CENPROMYPE los gobiernos de la región

- Servicios de atención: implementación de un servicio de internacionalización dentro de los Centros de Atención MIPYME
- Política Pública: construcción de una Estrategia Regional de Internacionalización y de articulación productiva, acciones para facilitación del comercio, sistema de información regional.
- Fondo de subvención: en apoyo a la internacionalización de las MIPYME



¡Gracias!

