

# Temporada Ciclónica 2017 Huracán Irma

## Mapa de Situación Operacional

**32** Provincias Alertadas



**Estado Actual COE**  
Nivel Operacional IV  
Staff regular monitoreando la situación.

### Cierre Operacional

196 albergues oficiales con más de 12,960 albergados y más de 24 mil en casas de familiares y amigos.

38 comunidades aisladas y 04 puente afectados.

El sector eléctrico reportó unos 830 circuitos averiados con una cantidad directa de 1,885,696 clientes afectados, para un universo de un 71.3% clientes fuera de servicio.

INDOTEL coordinó con las prestadoras de servicios telefónicos, el envió de 7 millones de mini-mensajes, beneficiando aproximadamente a unos 9 millones de dominicanos.

El Ministerio de Obras Públicas pre-posicionando personal y recursos en las provincias afectadas limpiando y habilitando la infraestructura pública afectada (Vías, canales, alcantarillas, cañadas)

02 Presas en observación, Santiago desfogó preventivo y Sabaneta con Vertido libre.

Provincias con mayor impacto 5 que son :

**Samaná**, 302 personas desplazadas y 783 albergadas.

**Dajabon**, 223 personas desplazadas y 308 albergadas.

**Montecristi**, 1,294 personas desplazadas y 77 albergadas.

**María Trinidad Sánchez**, 241 personas desplazadas y 1,941 albergadas.

**Puerto Plata**, 503 personas desplazadas y 3,914 albergadas.

### Cifras clave

Los Niveles emitidos de Alerta para las provincias con mayor frecuencia fueron los siguientes: **19** en alerta roja, **10** en alerta amarilla y **03** en alerta verde.

**19**

Se realizaron **09** periodos Operacionales de **24 hrs** cada uno.



**05** Fuerzas de Tarea Mixtas de Búsqueda y Rescate, fueron pre-posicionadas hacia la provincia de Higüey, Gran Sto. Dgo., Samaná, San Francisco de Macorís y María Trinidad Sánchez.



Más de **24 mil** personas desplazadas, de los cuales **7,500** eran Turistas.



**10 Provincias** recibieron apoyo logístico de recursos simples y equipos de intervención concernientes en : Autobuses, Helicópteros, Lanchas.



**2,592** Familias, fueron llevados a Albergues Temporales.



Apoyo en las labores de Evacuación y seguridad perimetral en las **38 provincias** en Alerta Roja y Amarilla.



**4,707** viviendas afectadas



**108** viviendas destruidas



Envío de distribución de Ayuda Humanitaria.



**62** acueductos afectados, **07** fuera de servicio



Más de **1.2 millones** de personas afectadas en la provisión de agua potable

AlertaCOE



El nivel de Impacto es II

(Situación que, para ser atendida requiere la movilización de recursos locales, adicionales a los dispuestos para emergencias, sin exceder su capacidad.)

Para mayor información: [www.coe.gob.do](http://www.coe.gob.do)  
[www.instagram.com/coe\\_rd](https://www.instagram.com/coe_rd)  
[www.twitter.com/COE\\_RD](https://www.twitter.com/COE_RD)

# Temporada Ciclónica 2017 Huracán María

## Mapa de Situación Operacional

**32** Provincias Alertadas



### Cifras clave

Aproximadamente **2.7 millones** personas viviendo en áreas afectadas.

**70,885** Personas Salvadas, rescatadas y desplazadas a áreas seguras, por estar en condición de riesgo.

Aproximadamente **1.7 millones** personas afectadas directas

Aproximadamente **2.6 millones** personas afectadas indirectas



**11,850** personas en Albergues Temporales.



**211** albergues aperturados Temporalmente.



**1,573** viviendas fueron destruidas.



**1,968** viviendas con daños leves y severos.



**10,636** viviendas anegadas.



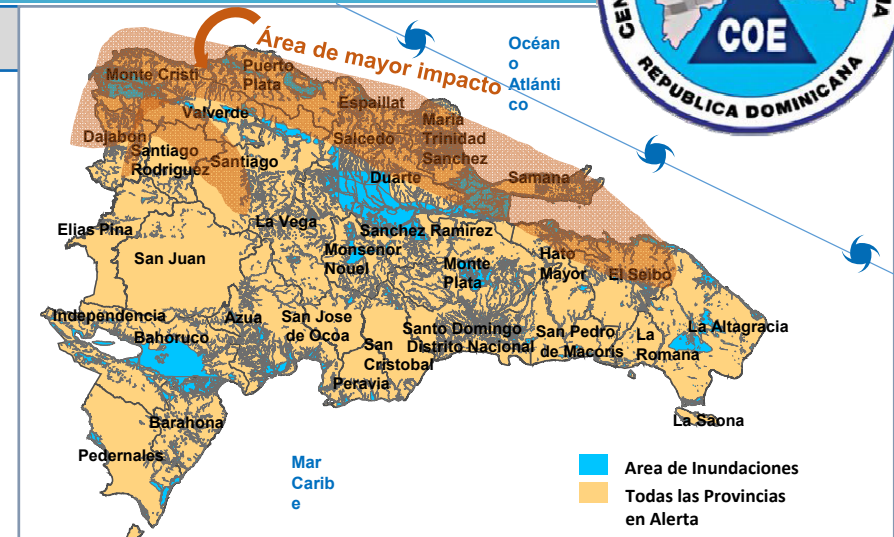
**73** comunidades incomunicadas, por deslizamientos de tierra, crecidas de ríos y afectaciones de puentes.



**128** acueductos afectados, recuperando **111** acueductos que representan un **87%** de la totalidad de acueductos afectados.



**83** escuelas fueron afectadas de forma parcial.



La CAASD reportó **8 sistemas** que presentaron afectación durante el evento.



La CDEE reportó **1,147 casos** que afectaron cerca de **1.5 millones** de clientes.



CLARO envió cerca de **15 millones** de SMS y mensajes preventivos.



ORANGE envió cerca de **10 millones** de SMS incluyendo usuarios roaming.



La OMSA dispuso de **35** autobuses, **2** grúas, **2** camionetas para la logística de la emergencia.

AlertaCOE



Para mayor información: [www.coe.gob.do](http://www.coe.gob.do)  
[www.instagram.com/coe\\_rd](https://www.instagram.com/coe_rd)  
[www.twitter.com/COE\\_RD](https://www.twitter.com/COE_RD)

# Temporada Ciclónica 2017

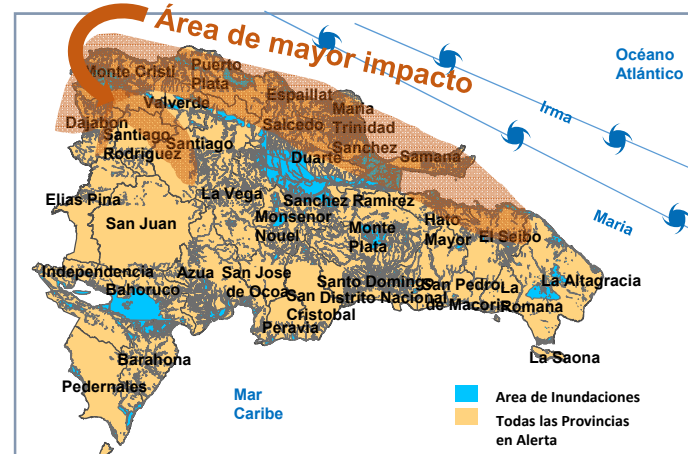
desde el 30 de Junio al 30 de Noviembre



## Consolidado Temporada Ciclónica

- Aproximadamente **2.8 millones** personas viviendo en áreas afectadas.
- Mas de **120 Mil** Personas Salvadas, rescatadas y desplazadas a áreas seguras, por estar en condición de riesgo.
- **14,791** personas en Albergues Temporales.
- **412** albergues aperturados Temporalmente
- **1,681** viviendas fueron destruidas
- **6,675** viviendas con daños leves y severos
- **204** comunidades incomunicadas, por deslizamientos de tierra, crecidas de ríos y afectaciones de puentes
- **190** acueductos afectados,
- **118** escuelas fueron afectadas de forma parcial.
- **79** Puentes afectados.
- **83** carreteras afectadas
- **32 millones** aproximadamente de mini-mensajes enviados a la población.

## Trayectoria de los Huracanes



## Huracán María (Afectaciones)

- Aproximadamente **2.7 millones** personas viviendo en áreas afectadas.
- **70,885** Personas Salvadas, rescatadas y desplazadas a áreas seguras, por estar en condición de riesgo.
- Aproximadamente **1.7 millones** personas afectadas directas
- Aproximadamente **2.6 millones** personas afectadas indirectas
- **11,850** personas en Albergues Temporales.
- **211** albergues aperturados Temporalmente
- **1,573** viviendas fueron destruidas
- **1,968** viviendas con daños leves y severos
- **73** comunidades incomunicadas, por deslizamientos de tierra, crecidas de ríos y afectaciones de puentes
- **128** acueductos afectados,
- **83** escuelas fueron afectadas de forma parcial.

## Vaguadas Mayo/Junio (Afectaciones)

- Aproximadamente **1.5 millones** personas viviendo en áreas afectadas.
- Más de **26 mil** personas desplazadas a áreas seguras
- Aproximadamente **19 Mil** personas afectadas directas
- **349** personas en Albergues Temporales.
- **05** albergues aperturados Temporalmente
- **93** comunidades incomunicadas, por deslizamientos de tierra, crecidas de ríos y afectaciones de puentes
- **61** Puentes afectados y rehabilitados.
- **31** Carreteras afectadas por el evento
- **01** Hospital afectado de forma parcial.

## Huracán Irma (Afectaciones)

- Más de **24 mil** personas desplazadas, de los cuales **7,500** eran Turistas.
- **10** Provincias recibieron apoyo logístico de recursos simples y equipos de intervención concernientes en : Autobuses, Helicópteros, Lanchas.
- **2,592** Familias, fueron llevados a Albergues Temporales. Apoyo en las labores de Evacuación y seguridad perimetral en las **38** provincias en Alerta Roja y Amarilla.
- **4,707** viviendas afectadas
- **108** viviendas destruidas
- **62** acueductos afectados, **07** fuera de servicio
- Más de **1.2 millones** de personas afectadas en la provisión de agua potable

AlertaCOE



Para mayor información:

[www.coe.gob.do](http://www.coe.gob.do)

[www.instagram.com/coe\\_rd](https://www.instagram.com/coe_rd)

[www.twitter.com/COE\\_RD](https://www.twitter.com/COE_RD)