



SISTEMA ECONÓMICO
LATINOAMERICANO
Y DEL CARIBE



Estrategia Regional de Articulación Productiva MIPYME

Nahuel Oddone
Asesor Regional en Entorno de Negocios
CENPROMYPE
El Salvador

Relaciones Intrarregionales

Reunión Regional sobre Integración Productiva y Alianzas Estratégicas
Montevideo, Uruguay
16 y 17 de Noviembre de 2017
SP/RRIPAE/Di N° 6-17

Copyright © SELA, noviembre 2017. Todos los derechos reservados.
Impreso en la Secretaría Permanente del SELA, Caracas, Venezuela.

La autorización para reproducir total o parcialmente este documento debe solicitarse a la oficina de Prensa y Difusión de la Secretaría Permanente del SELA (sela@sela.org). Los Estados Miembros y sus instituciones gubernamentales pueden reproducir este documento sin autorización previa. Sólo se les solicita que mencionen la fuente e informen a esta Secretaría de tal reproducción.

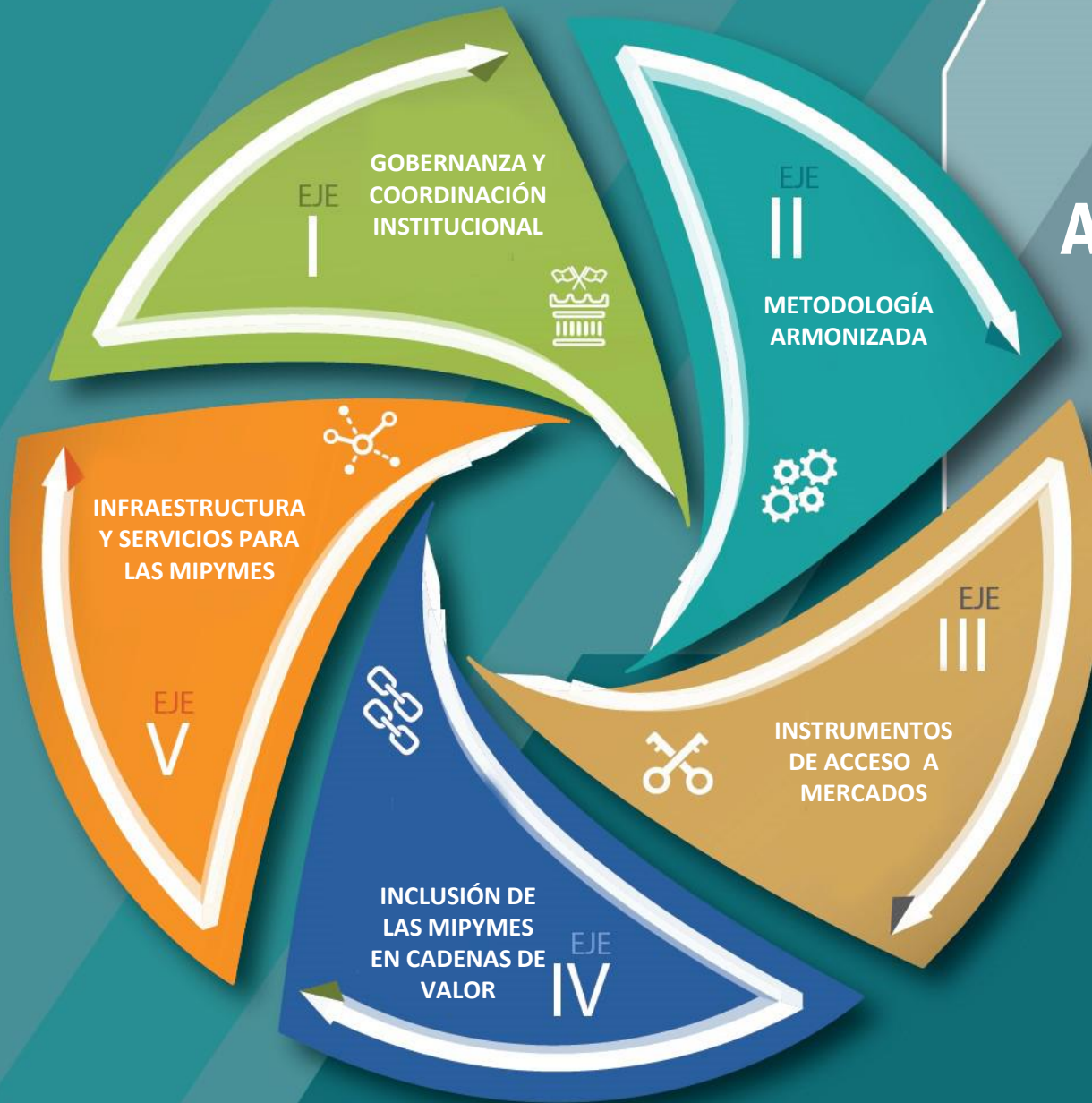


ESTRATEGIA REGIONAL DE ARTICULACIÓN PRODUCTIVA MIPYME

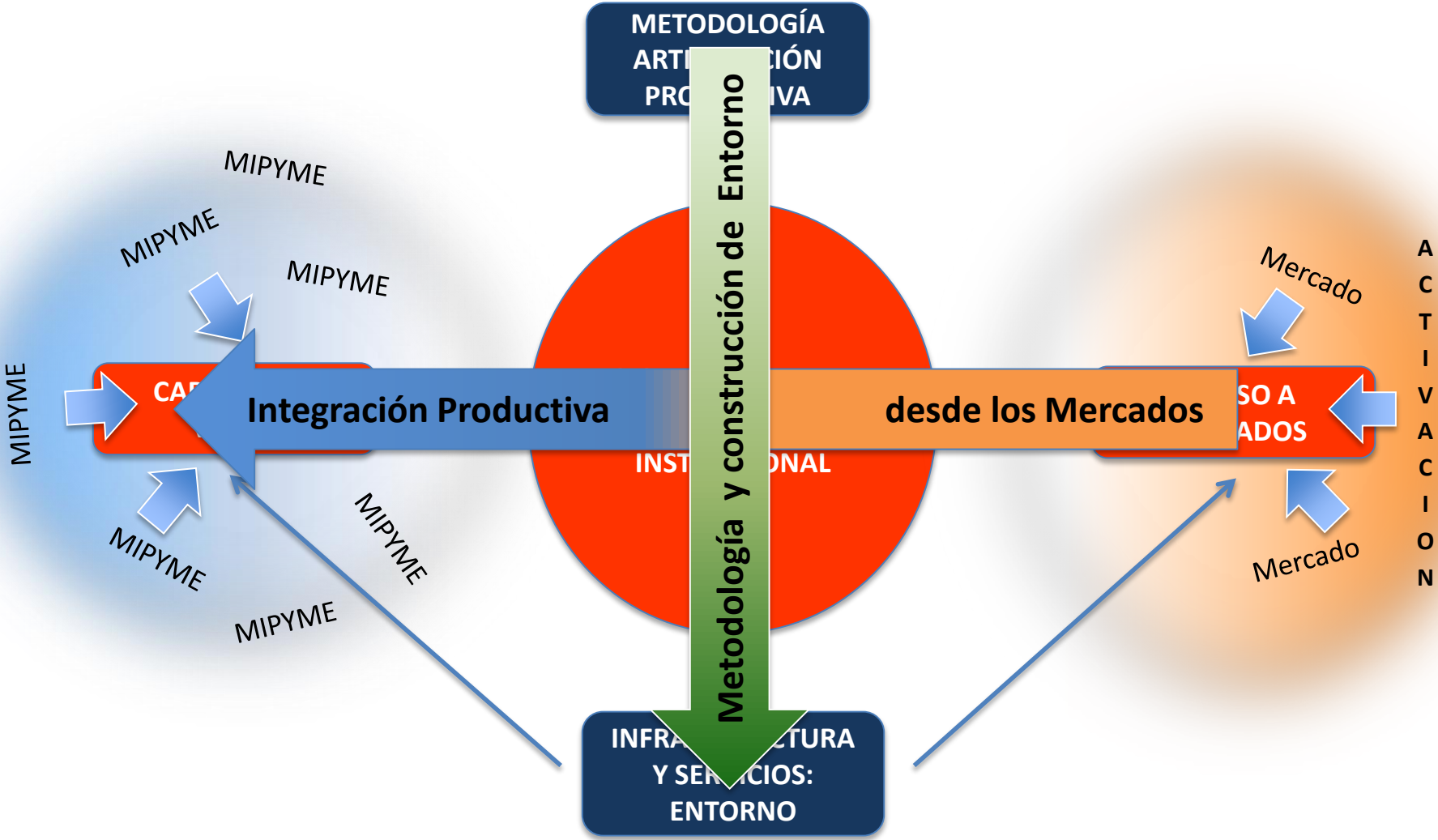
ANTECEDENTES



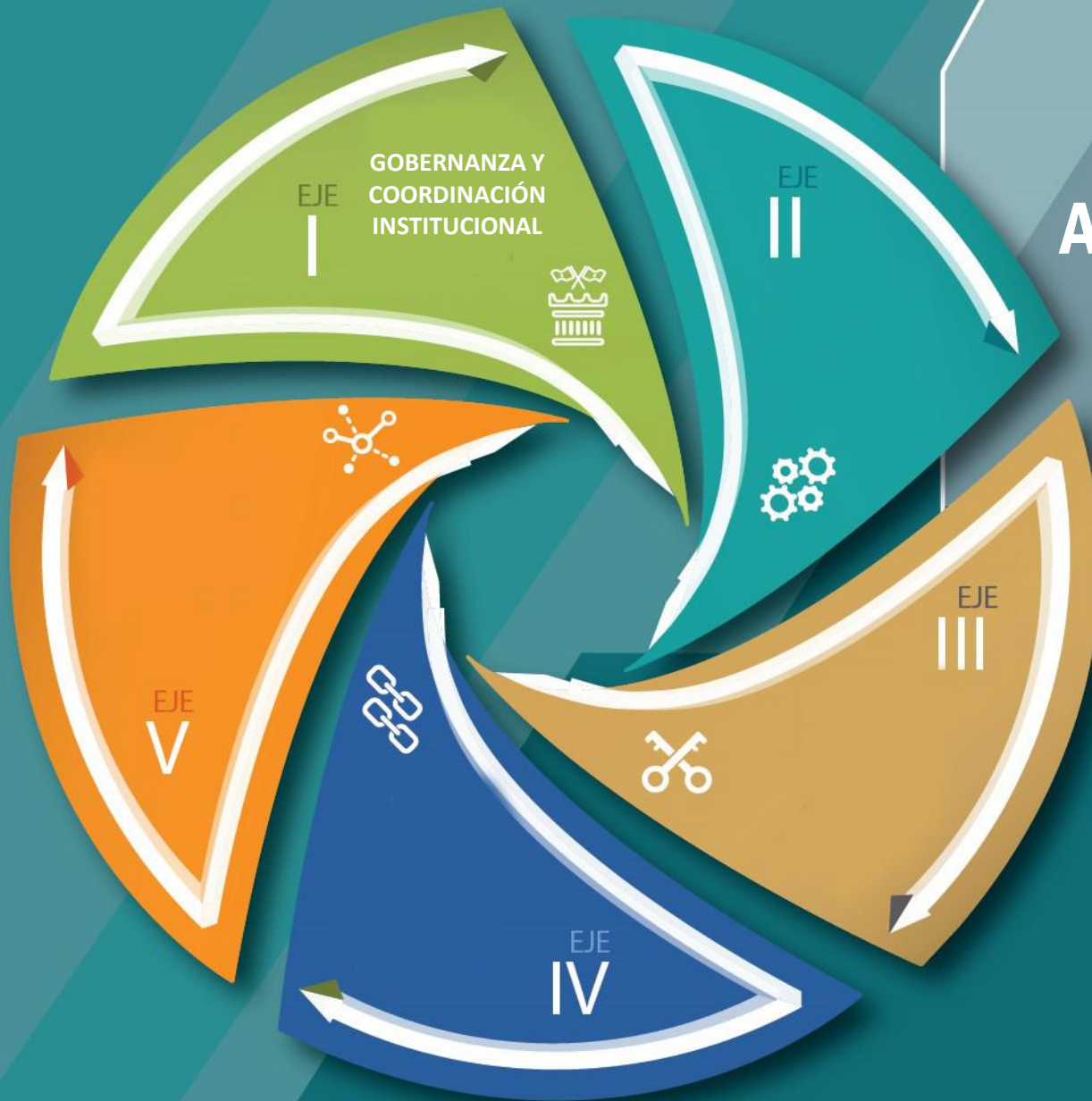
EJES DE LA ESTRATEGIA REGIONAL DE ARTICULACIÓN PRODUCTIVA MIPYME



COMPLEMENTARIEDAD



EJES DE LA ESTRATEGIA REGIONAL DE ARTICULACIÓN PRODUCTIVA MIPYME



ESQUEMA DE GOBERNANZA PARA LA IMPLEMENTACIÓN DE LA ESTRATEGIA REGIONAL

CENPROMYPE

- CD: dirección política en la selección CRV
- Coordina técnicamente Estrategia (implementa metodología armonizada)
- Asesoramiento y acompañamiento en planes nacionales Articulación Productiva



Espacios interministeriales de AP

- Dialoga con Autoridad MIPYME, otras áreas de gobierno y sector privado nacional
- Coordina técnicamente a escala nacional y participa del equipo analista
- Colabora en organización de las mesas de diálogo
- Implementa instrumentos priorizados

COORDINADOR/A NACIONAL DE ARTICULACIÓN PRODUCTIVA

(Designado/a x Autoridad MIPYME con poder de convocatoria e implementación)

SECTOR PRIVADO Y ACADEMIA NACIONALES

- Empresari@s
- Asociaciones
- Universidades y centros de investigación
- Otros

FOCAL POINTS

DIMENSIÓN VERTICAL

DIMENSIÓN VERTICAL

DIMENSIÓN

HORIZONTAL

CONTINGENCIAS EN LA GOBERNANZA PARA LA IMPLEMENTACIÓN DE LA ESTRATEGIA REGIONAL

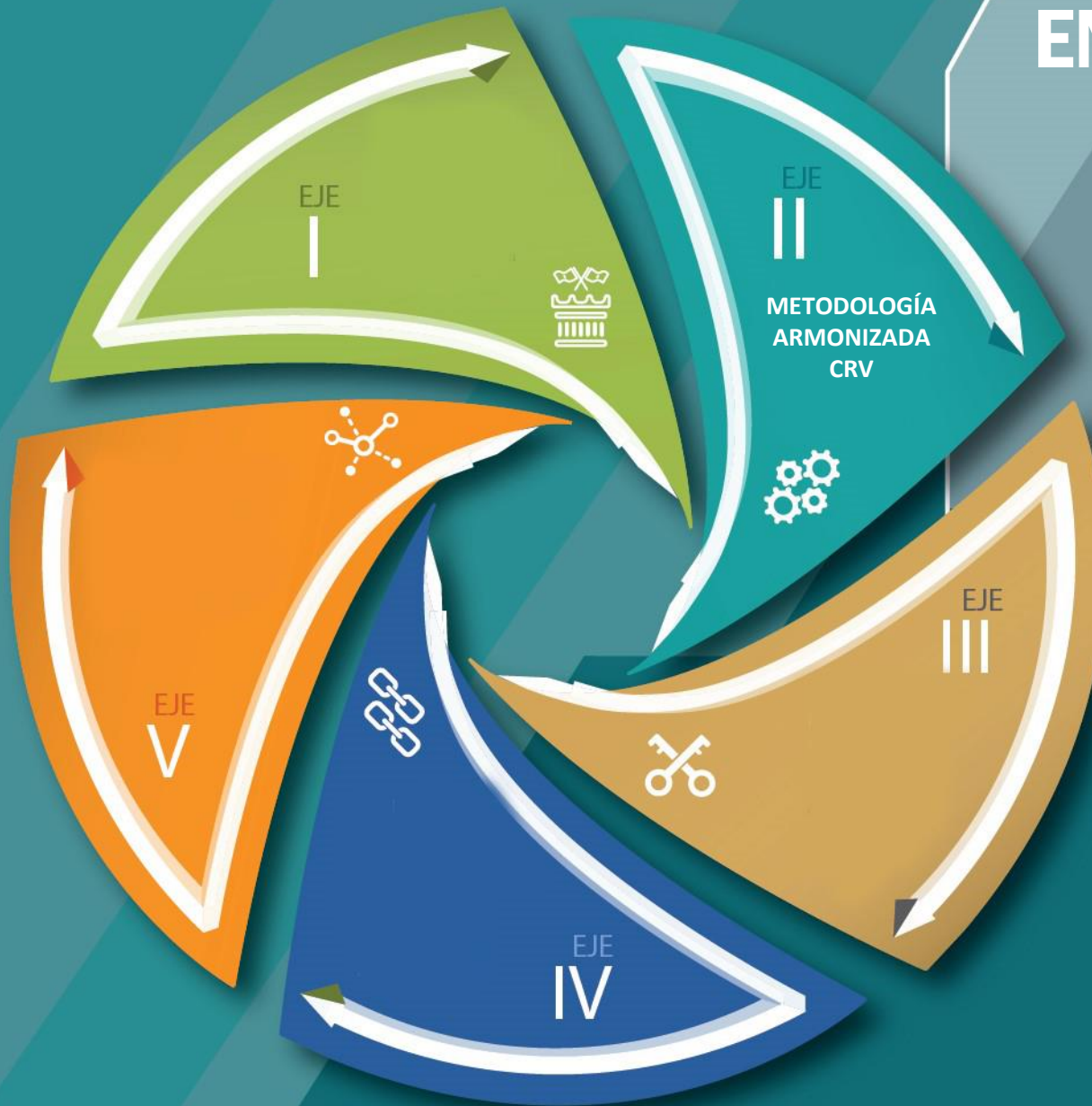
CENPROMYPE

- Variabilidad de los tiempos nacionales en el proceso de trabajo con la CRV seleccionada
- Dificultades con la disponibilidad de consultores especializados a nivel de CV por país
- Condiciones nacionales no permiten aprobación de planes nacionales de AP

**Coordinador/a
Nacional de
Articulación Productiva**

- Poder de convocatoria débil que afecta la representatividad y participación en mesas de diálogo
 - Dificultades con el diálogo interinstitucional
- Falta de apoyo del sector privado al plan nacional de AP

EN OPERACIÓN



1. Turismo
2. Frutas y verduras
3. Pesca
4. Lácteos
5. Cacao
6. Madera-Muebles
7. Moda
8. Industria 4.0
9. Otras cadenas vinculadas a las compras gubernamentales

ARTICULACIÓN PRODUCTIVA

El Consejo Directivo propone adoptar como definición de **articulación productiva**: *“las políticas que promueven acuerdos colaborativos entre los agentes económicos, con el fin de aumentar la competitividad de las empresas mejorando las condiciones de su entorno”*.



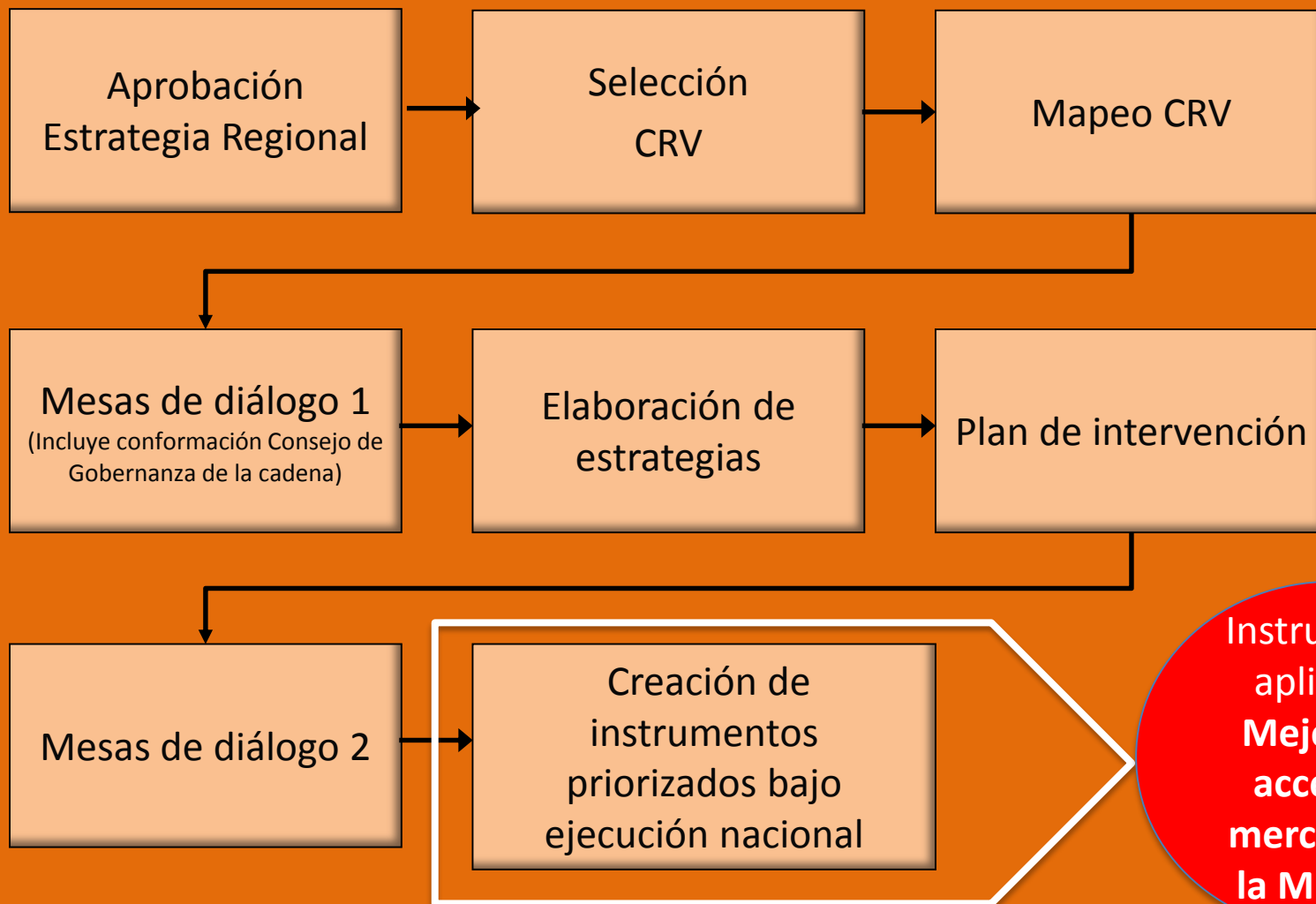
¿CÓMO HACEMOS OPERATIVA LA ARTICULACIÓN PRODUCTIVA?



A TRAVÉS DE CADENAS
REGIONALES DE VALOR

METODOLOGÍA ARMONIZADA CRV

Tiempo estimado: 9 meses



SELECCIÓN CRV

SET DE INDICADORES PARA LA SELECCIÓN



- ✓ Indicador 1: **Capacidad exportadora a nivel intra-regional**
- ✓ Indicador 2: **Congruencia con los patrones de complementariedad comercial de los países Región SICA**
- ✓ Indicador 3: **Vinculación intra-sectorial**
- ✓ Indicador 4: **Crecimiento de la demanda externa (extra-regional)**
- ✓ Indicador 5: **Capacidad exportadora a nivel extra-regional**
- ✓ Indicador 6: **Sectores productivos con potencial crecimiento.**



ÍNDICE DE SELECCIÓN DE CADENA REGIONAL DE VALOR
(ISCRV)

CRITERIOS E INDICADORES UTILIZADOS PARA LA SELECCIÓN DE CRV POR SIECA/CEPAL FUERON RETOMADOS POR CENPROMYPE

META OBJETIVO

CRITERIOS

INDICADORES

Fortalecer los patrones de complementariedad comercial y productiva de los países

COMERCIO INTRA-REGIONAL

Promover la inserción competitiva de la región SICA en los mercados internacionales

COMERCIO EXTRA-REGIONAL

SELECCIÓN CRV

CRITERIOS ESTRATÉGICOS

CRITERIO ESTRATÉGICO	VALOR DEL ÍNDICE PARA CADA CRITERIO			VALOR SELECCIONADO
PAÍSES PARTICIPANTES	Hasta 2= 3	Entre 3 y 4= 5	Más de cinco= 3	
PROXIMIDAD GEOGRÁFICA	Más 800 Km=2	Entre 400 y 800 Km= 4	Hasta 400 Km= 6	
PARTICIPACIÓN POTENCIAL MIPYMES	Baja= 2	Media=6	Alta= 10	
PARTICIPACIÓN DE LA MUJER	Baja=2	Media=5	Alta=8	
EMPLEO, POTENCIAL CRECIMIENTO	Baja=2	Media=5	Alta=8	
INFRAESTRUCTURA Y SERVICIOS A MIPYMES	escaza=1	Adecuada=5	Muy buena=10	
INSTITUCIONALIDAD REGIONAL	Débil= 1	Moderada=5	Liderazgo= 10	
TRANSITO TRANSFRONTERIZO	Controles excesivos o deficientes= 1	Controles rigurosos=3	Controles adecuados=8	
SOSTENIBILIDAD AMBIENTAL Y ADAPTACIÓN AL CAMBIO CLIMÁTICO	Baja= 2	Medio=5	Alto= 8	
SEGURIDAD ALIMENTARIA REGIONAL	Baja= 2	Medio=5	Alto= 8	
ÍNDICE DE CRITERIO ESTRATÉGICO PONDERADO (ICEP) = SUMA DE VALORES				

SELECCIÓN CRV

Para facilitar la vinculación del ISCRV con los criterios estratégicos se propone un indicador que los relacione que se denominará:

**Índice de Selección de Cadena Regional de Valor
ponderado
(ISCRV ponderado)**

El método de cálculo propuesto del cual surge el “ISCRV ponderado” es:

$$\mathbf{ISCRV\ ponderado = ISRV \times ICEP}$$

SELECCIÓN CRV

Criterios estratégicos:

1. Nro. países
2. Proximidad geográfica
3. Potencial MIPYME
4. Participación Mujer
5. Empleo
6. Infraestructura y SS
7. Instit. Regional
8. Tránsito Transfronterizo
9. Sostenibilidad Ambiental
10. Seg. Alimentaria

SECTORES		CRITERIOS ESTRATEGICOS								ICEP	ISCRV	ISCRV PONDERADO	Cadena Regional de Valor	
		1	2	3	4	5	6	7	10					
S5	Industria pesquera	5	4	10	5	8	1	10	8	67	0,24	16,20	88,90%	Pan, CR, ELS, Hond
S7	Lácteos y derivados	3	4	10	2	8	1	5	6	44	0,22	11,16	79,20%	Nica, CR
S14	Tomates	3	4	6	2	5	5	5	5	51	0,21	11,70	93,70%	GT, Hond
S17	Zanahorias y nabos	3	2	6	2	5	5	5	5	51	0,21	11,70	99,60%	CR, GT
S28	Verduras, y hortalizas	5	2	6	2	5	5	5	8	54	0,37	19,97	92,70%	CR, Hond, GT
S45	Cacao	5	2	6	2	5	5	10	5	56	0,20	10,07	73,50%	CR, Guate, Nica
S59	Madera y sus manufacturas	5	2	10	2	8	1	5	4	44	0,20	11,11	76,30%	CR, Guate, Hond
S65	Mobiliario	3	6	6	2	8	1	1	4	44	0,20	11,11	72%	ELS, Guate
S62	Industria textil	3	6	6	5	2	5	1	5	46	0,24	10,89	93,3%	ELS, Guate
SS 5	Turismo	3	0	6	5	8	5	10	5	55	0,58	32,12		Todos

M
A
S
60%

MAPEO CRV

Se refiere a los determinantes de la conducta de los agentes de la cadena, sobre la base de distintos tipos de relaciones y reglas explícitas y tácitas, que rigen entre ellos. En concreto, la gobernanza de una cadena de valor condiciona aspectos como la estructura sobre la que actúan los agentes, los miembros que ejercen el mayor poder e influencia, el sistema de incentivos, las regulaciones que se ejercen sobre los miembros de la cadena, las tradiciones relativas a las formas de producción y el impacto de la transferencia de nuevas tecnologías

- Evitar la heterogeneidad intra-eslabón extrema
- Evitar pérdida competitividad CRV

Identificación de eslabones y mapeo de actores principales

Análisis económico y de mercado

Análisis del Entorno de Negocios

Análisis de variables priorizadas (ambiente, participación de la mujer, seguridad alimentaria, otras)

Análisis de restricciones sistémicas y por eslabón

Mesas de diálogo 1

Se conforma Equipo de Gobernanza de la Cadena (EGC)

Prioridad establecida en la
Agenda Regional MIPYME

Potenciar el comercio
intrarregional en la región
SICA

ESTRATEGIA REGIONAL DE ARTICULACI ÓN

Fortalecer el análisis
intersectorial y la posibilidad de
integrar nuevos
productos/procesos en CADENAS
REGIONALES DE VALOR

PRODUCTIVA MIPYME

Incorporar activamente el
papel de la mujer en el
desarrollo económico.

Piloto para Mejorar el
diálogo y coordinación
multinivel para la
implementación eficiente
de Políticas Públicas

GRACIAS!

Nahuel Oddone

Asesor Regional Entorno de Negocios

CEMPROMYPE-SICA

noddone@cenpromype.org

@Cenpromype_sica

@nahueloddone



**Esta iniciativa fue apoyada por el Programa
Regional UE-CENPROMYPE : ADESEP**

