

El proyecto europeo y sus desafíos

Pedro Caldentey
Universidad Loyola Andalucía
Departamento de Economía

Seminario -
Visión prospectiva de la integración
latinoamericana y caribeña

Ciudad de México, México • 6 y 7 de marzo de 2018



NACIONES UNIDAS

CEPAL



SISTEMA ECONÓMICO
LATINOAMERICANO
Y DEL CARIBE

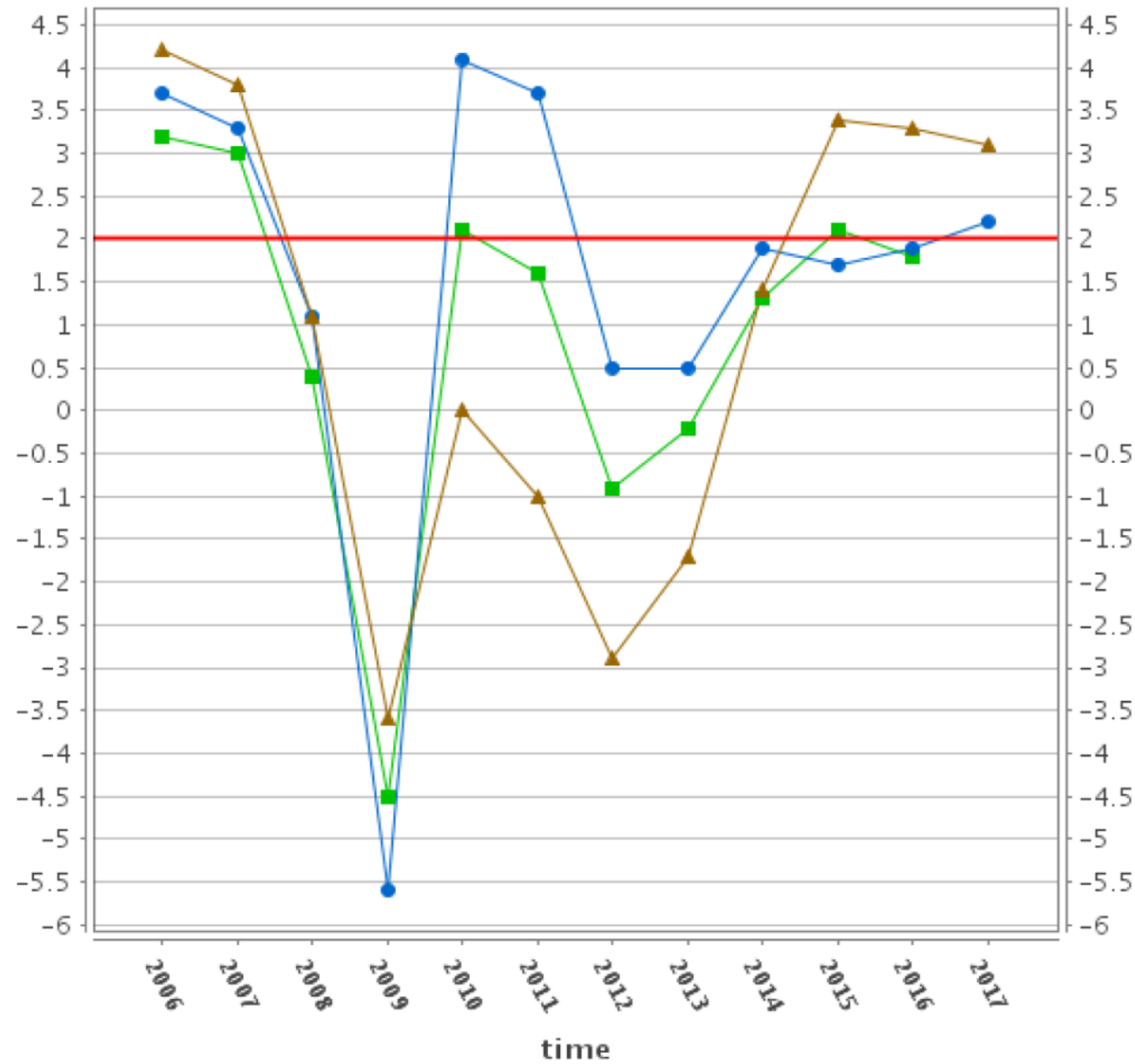
Agenda de investigación en integración regional



1. Los patrones del regionalismo latinoamericano.
2. Los intereses específicos de la integración para los países latinoamericanos: el diagnóstico errado sobre la ausencia de voluntad
3. El impacto de los acuerdos regionales de integración económica
4. La eficacia de las políticas públicas desde la integración regional.

Real GDP growth rate - volume

Percentage change on previous year

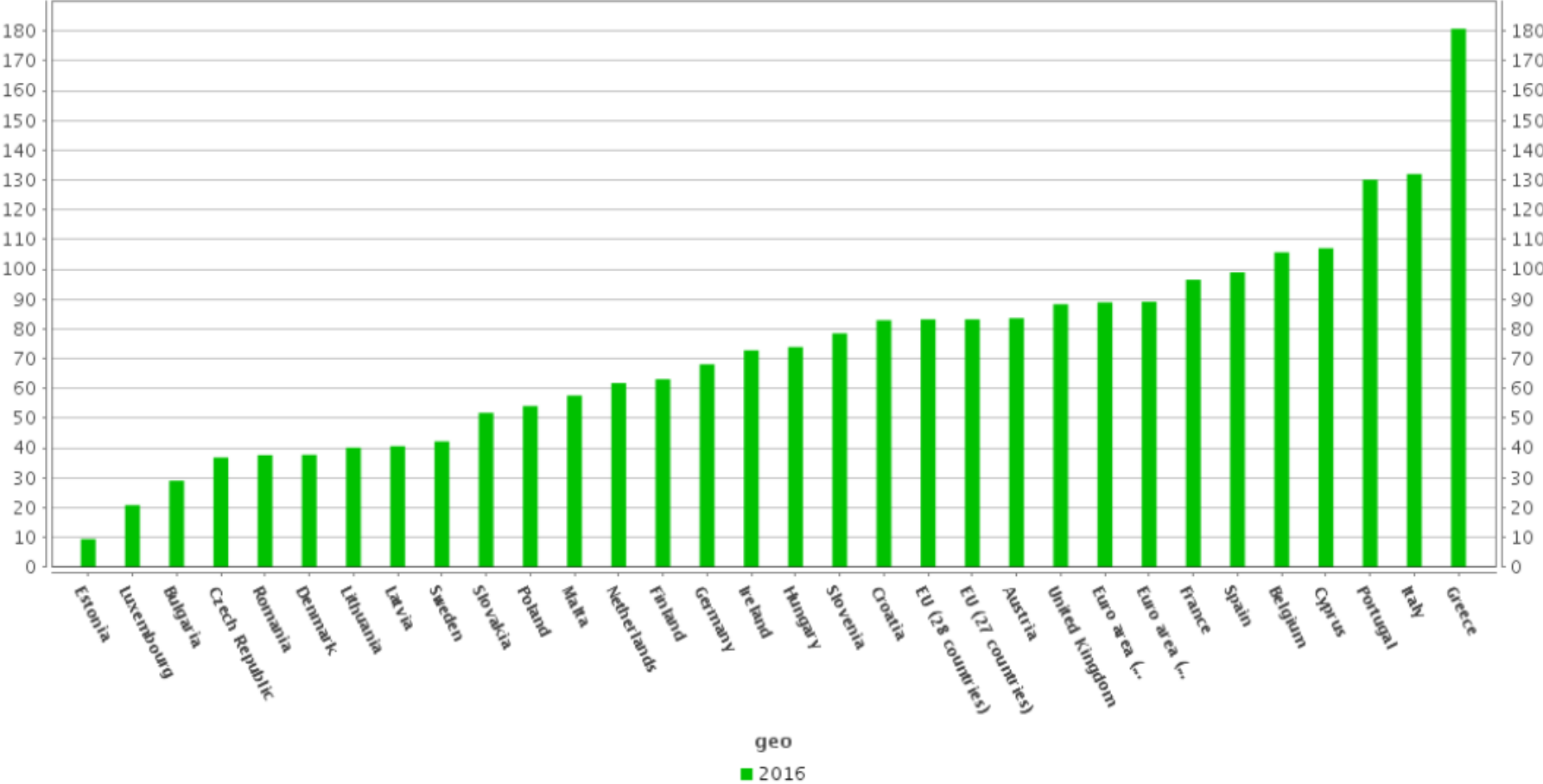


**Tasa
crecimiento PIB
2006-2017**

■ Euro area (19 countries) ■ Germany ■ Spain ■ Unavailable data is ignored

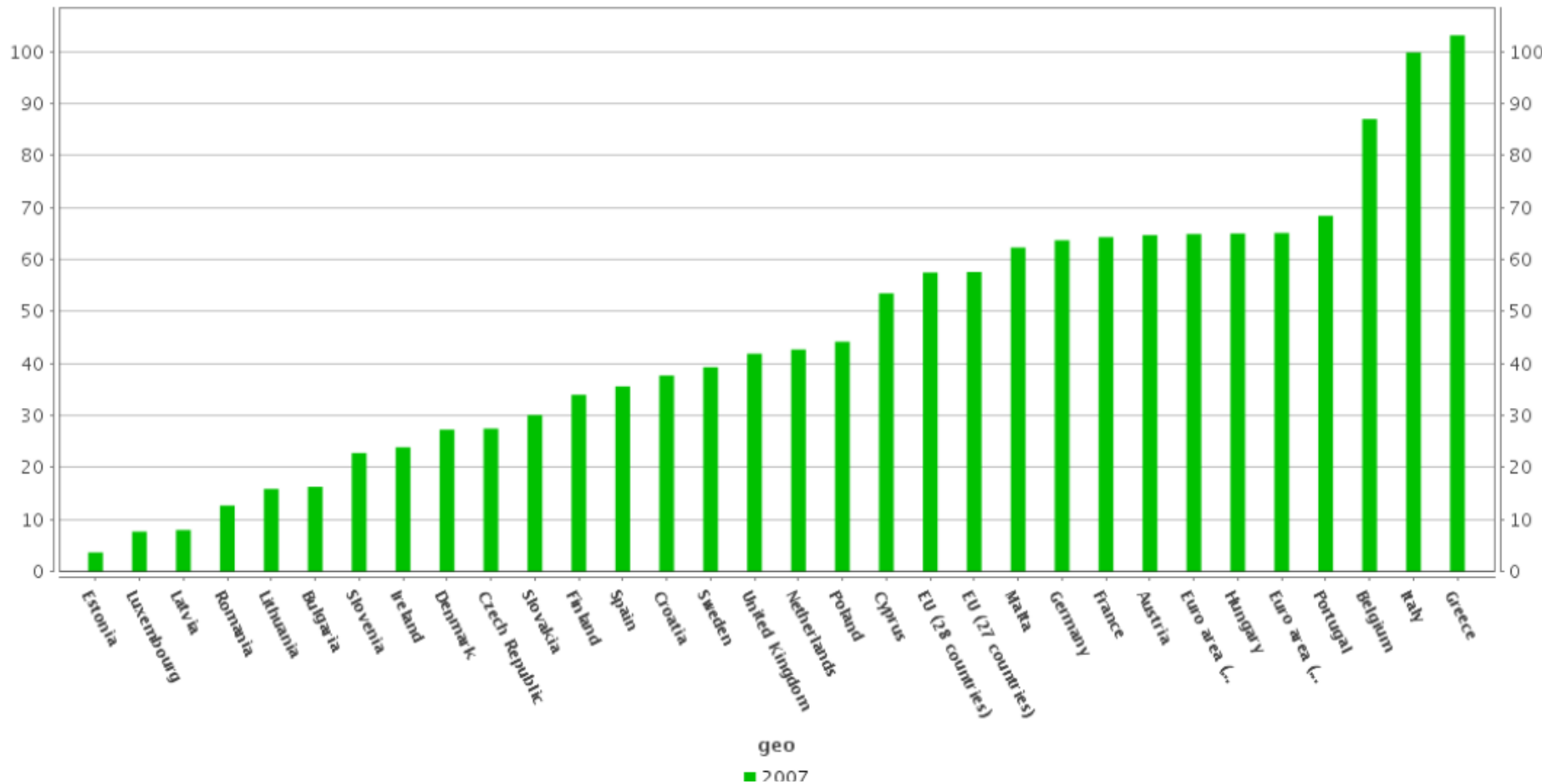
DEUDA PÚBLICA 2016

General government gross debt
Percentage of gross domestic product (GDP)



DEUDA PÚBLICA 2007

General government gross debt
Percentage of gross domestic product (GDP)

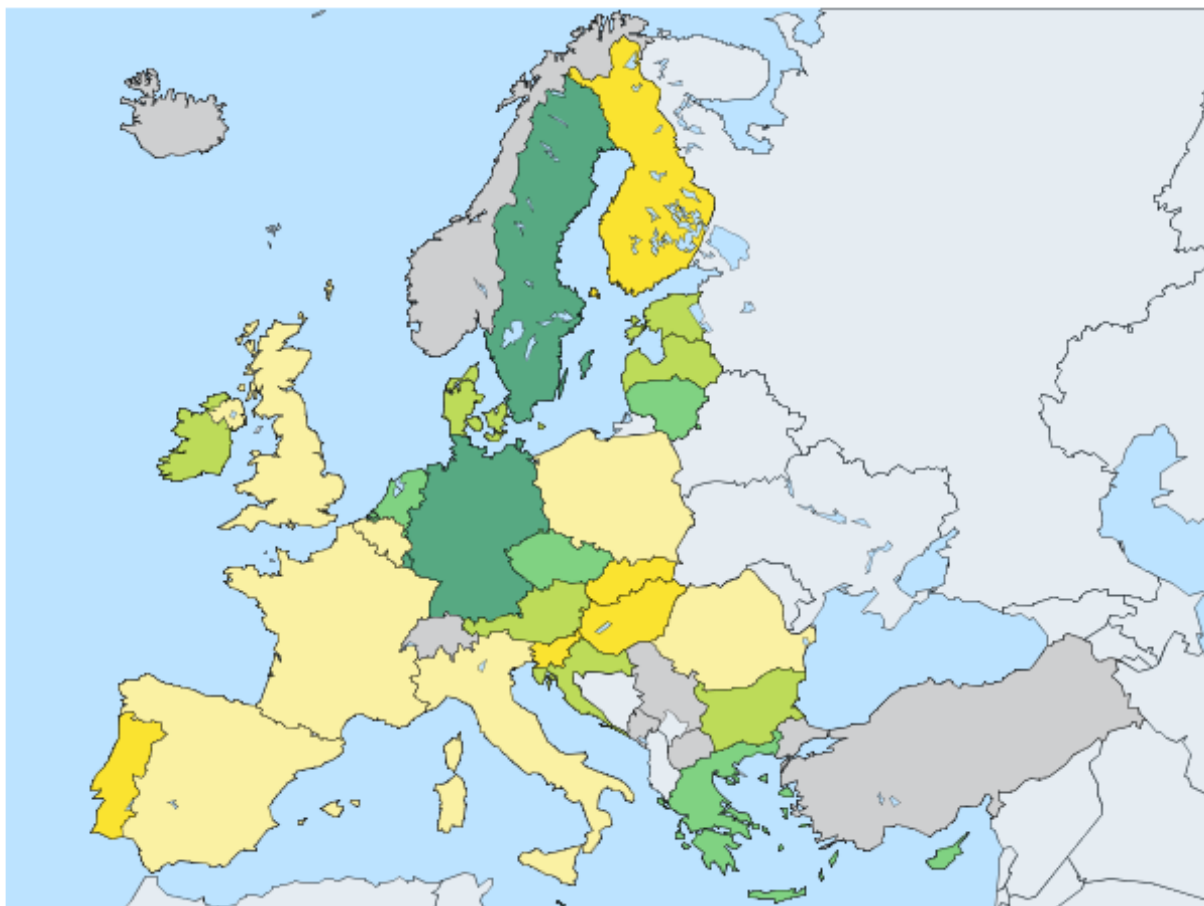


General government deficit/surplus

% of GDP and million EUR - 2016

Percentage of gross domestic product (GDP) Percentage of gross domestic product (GDP)

DÉFICIT PÚBLICO 2016



Legend

Yellow -4.5 - -2.5

Light Green -1.7 - -1.7

Dark Green -1.7 - 0.0

Medium Green 0.0 - 0.7

Dark Green 0.7 - 1.6

Grey Not available

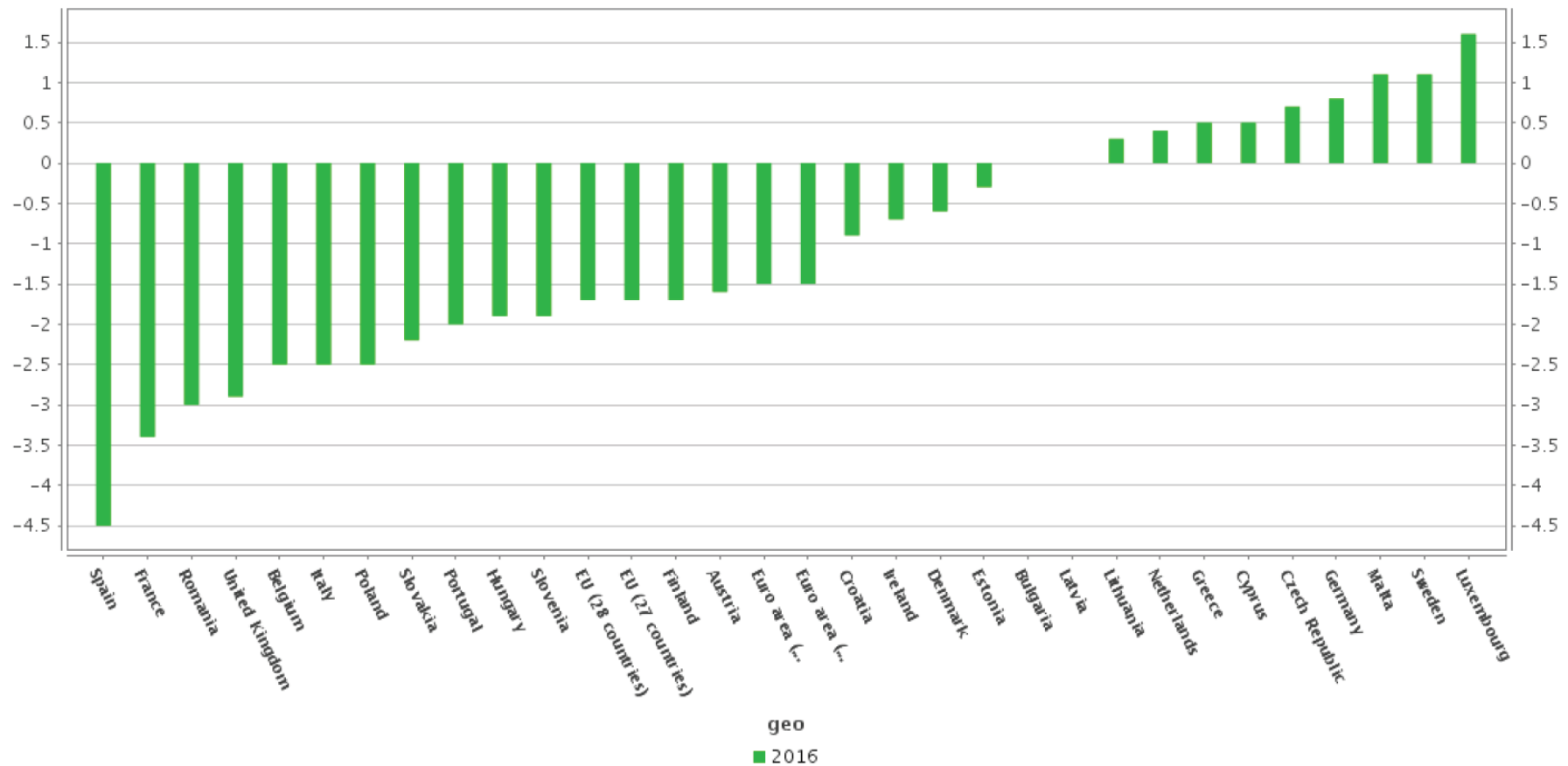
Minimum value:-4.5 Maximum value:1.6

DÉFICIT PÚBLICO 2016

General government deficit/surplus

% of GDP and million EUR

Percentage of gross domestic product (GDP)

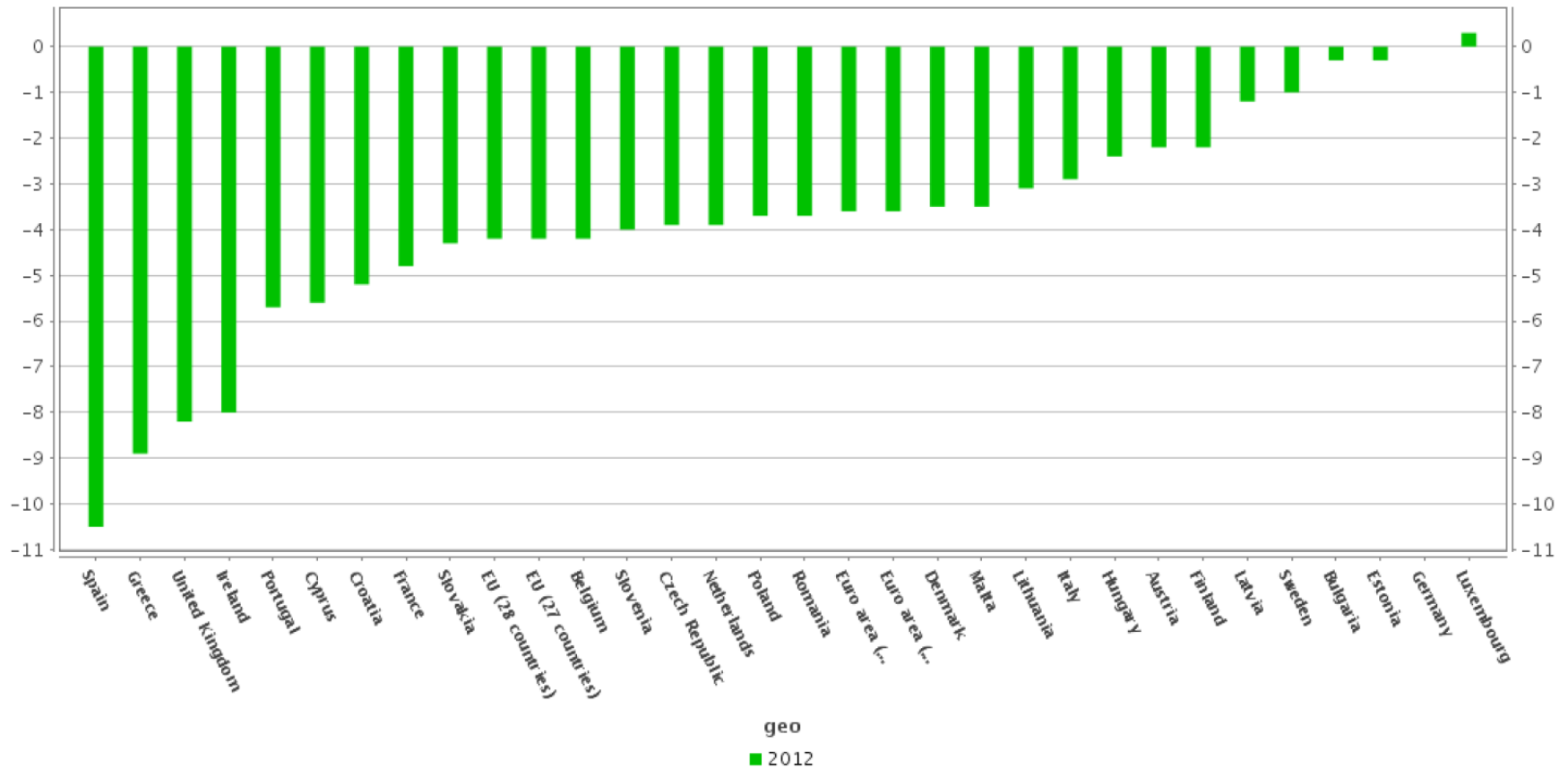


DÉFICIT PÚBLICO 2012

General government deficit/surplus

% of GDP and million EUR

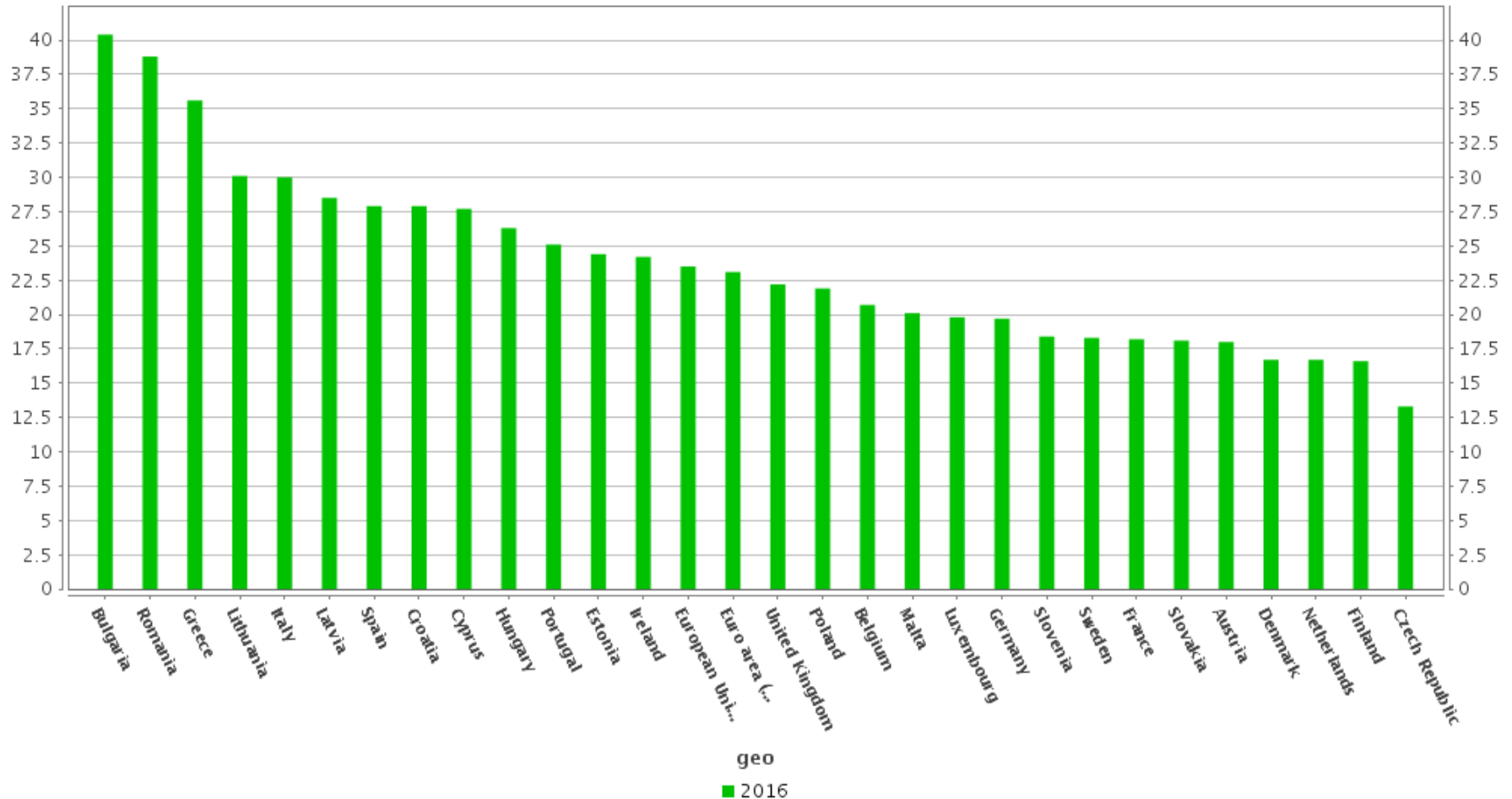
Percentage of gross domestic product (GDP)



Descripción breve (Estrategia Europa 2020): este indicador corresponde a la suma de personas que están: en riesgo de pobreza o gravemente privadas o viviendo en hogares con muy baja intensidad de trabajo. Las personas solo se cuentan una vez, incluso si están presentes en varios subindicadores.

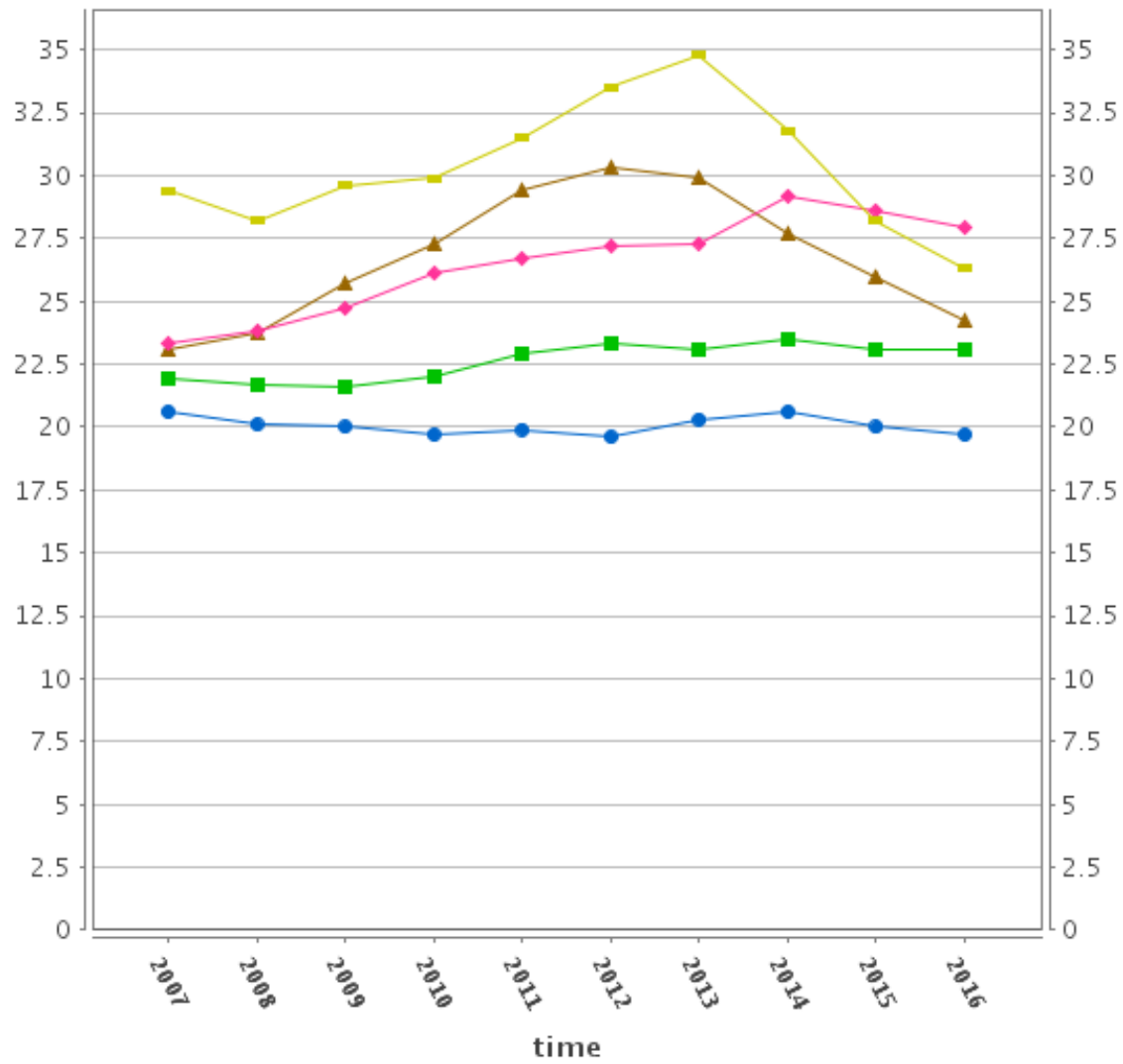
En riesgo de pobreza se encuentran las personas con un ingreso disponible equivalente por debajo del umbral de riesgo de pobreza, que se establece en el 60% del ingreso nacional disponible equivalente (después de las transferencias sociales). La privación material cubre los indicadores relacionados con la tensión económica y los bienes duraderos. Las personas severamente privadas tienen condiciones de vida severamente limitadas por la falta de recursos, experimentan al menos 4 de 9 siguientes privaciones: no pueden pagar i) pagar el alquiler o las facturas de servicios públicos, ii) mantener el hogar adecuadamente caliente, iii) enfrentar gastos inesperados, iv) comer carne, pescado o una proteína equivalente cada dos días, v) una semana de vacaciones fuera de casa, vi) un automóvil, vii) una lavadora, viii) un televisor a color, o ix) un teléfono. Las personas que viven en hogares con muy baja intensidad de trabajo son las personas de 0 a 59 años que viven en hogares donde los adultos (de 18 a 59 años) trabajan el 20% o menos de su potencial total de trabajo durante el año pasado.

People at risk of poverty or social exclusion Percentage



People at risk of poverty or social exclusion

Percentage



■ Euro area (19 countries) ■ Germany ■ Ireland ■ Spain ■ Hungary

LAS DIMENSIONES DE LA CRISIS DE LA UE

*La crisis de
la UE: esta
vez es
distinto*

- La más espectacular: el BREXIT
- La más decepcionante: los refugiados
- La más grave: la crisis del euro y las políticas de austeridad

***La crisis de
la UE: esta
vez es
distinto***

¿CÓMO EXPLICA LA CRISIS DE LA UE?

- *Primera explicación:* es una crisis que forma parte de la crisis de la globalización
- *Segunda explicación:* Europa ha resultado ser un perdedor neto de la hiperglobalización
- *Tercera explicación:* La ruptura del modelo. ¿Cuándo fue que se malogró el proyecto europeo?

Escenario 1: Seguir igual - La UE de los 27 se centra en el cumplimiento de su programa de reformas de acuerdo con el espíritu de las orientaciones de la Comisión de 2014 [«Un nuevo comienzo para Europa»](#) y de la [Declaración de Bratislava](#), aprobada por los 27 Estados miembros en 2016.

Escenario 2: Solo el mercado único – La UE de los 27 se centra gradualmente en el mercado único al no alcanzar acuerdos los Estados miembros en un número creciente de ámbitos.

Escenario 3: Los que desean hacer más, hacen más – La UE de los 27 sigue funcionando como en la actualidad, pero permite a los Estados miembros que lo deseen una mayor colaboración en ámbitos específicos, como la defensa, la seguridad interior o los asuntos sociales.

Escenario 4: Hacer menos pero de forma más eficiente - La UE de los 27 centra su atención en aumentar y acelerar los logros en los ámbitos de actuación prioritarios que ha elegido, mientras que interviene menos en los que se percibe que no aporta valor añadido. Centra su atención y sus recursos limitados en un número reducido de ámbitos políticos.

Escenario 5: Hacer mucho más conjuntamente – Los Estados miembros deciden compartir más competencias, recursos y tomas de decisiones en todos los ámbitos. Las decisiones se adoptan con mayor rapidez a nivel europeo y se aplican con celeridad.



Cambio de representaciones y metáforas



- ¡*Cohesión* y firmeza en la negociación del Brexit!
- Libro blanco sobre el futuro de Europa (Comisión Europea).
- El discurso de Emmanuele Macron en La Sorbona el 26 de septiembre de 2017.
- Propuestas de Juncker en el discurso del estado de la UE el 13 de septiembre de 2017
- Propuestas de Donald Tusk (*Building our future together*) a los líderes europeos en el Consejo de la UE del 19 y 20 octubre en Tallin (Estonia).
- ¿Macron y Merkel?

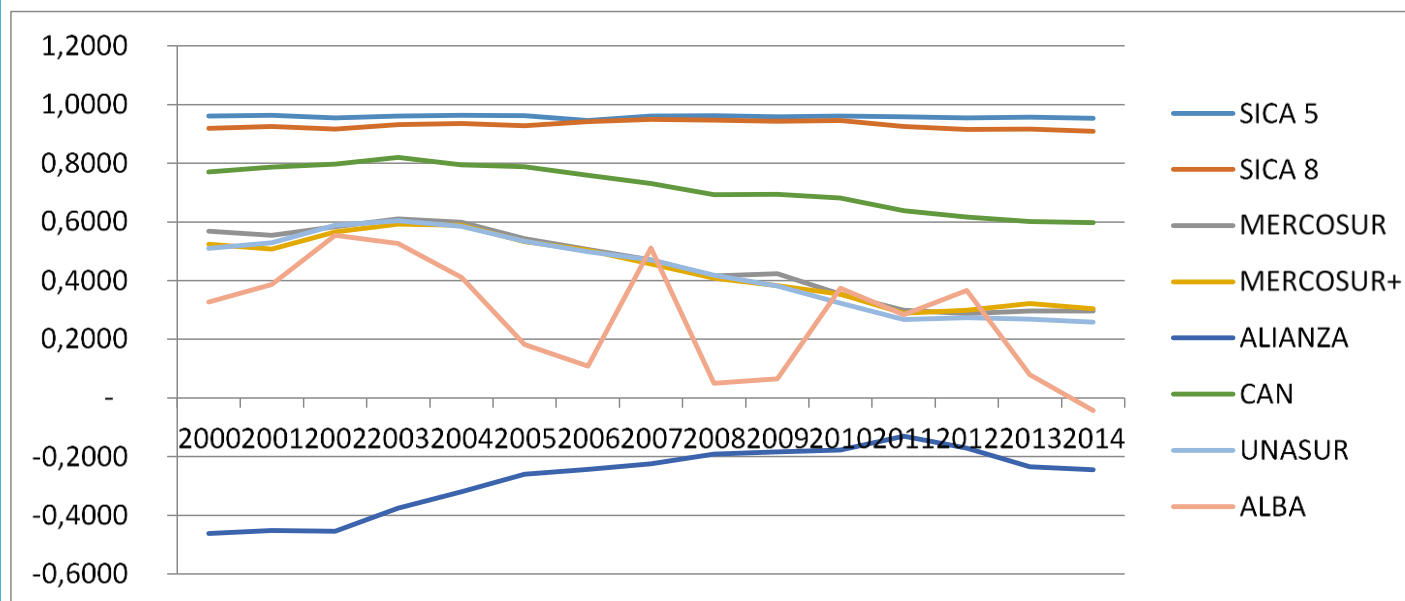
¿Cuál es la agenda de cambios?

- La legitimidad democrática de las instituciones europeas: la lista única al parlamento y la elección directa del presidente de la Comisión (¿Y del Consejo?) por los ciudadanos.
- Pacto de estabilidad y crecimiento + procedimiento de déficit excesivo ... ¿hacia una política fiscal común? ¿Con Eurobonos?
- Mecanismo Europeo de Estabilidad ... ¿un FME, un fondo monetario europeo?
- Mecanismo de supervisión bancaria + mecanismo único de resolución... ¿Hacia la Unión Bancaria?
- Ambiciones disparadas: ¿Un seguro de desempleo europeo?
- Un medidor de ambiciones: las previsiones financieras 2021-27. ¿Qué política, que límites presupuestarios?

Una reflexión en clave
de integración
regional comparada:

REGIONESS,
REGIONHOOD,
INTERDEPENDENCIA

GRÁFICO. ÍNDICE SIMÉTRICO DE PROPENSIÓN AL COMERCIO INTRARREGIONAL



Fuente: Elaboración propia a partir de datos de COMTRADE y CEPALSTAT