

De la integración que tenemos a la que necesitamos: La Ruta de la Productividad

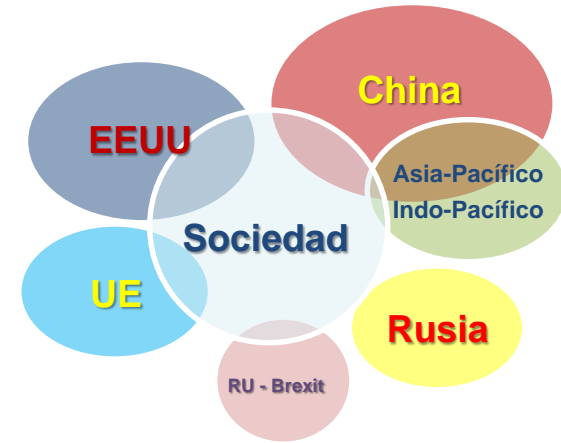
Ana María Sanjuan, Dirección Iniciativas Regionales
CDMX, 7 de marzo de 2018



Más oportunidades, un mejor futuro.

La incertidumbre de la Globalización “Multiplex”

- Nuevo sistema internacional y relaciones de poder cambiantes y en tensión
- Retos de una globalización con características chinas y del acuerdos “megarregionales”
- Cambios en la intensidad del comercio internacional
- Relocalización de industrias de los países desarrollados
- Señales mixtas: Rediseño de la arquitectura institucional y cambios de intensidad en el comercio internacional vs. surgimiento de diversas formas de proteccionismo y aislacionismo
- Necesidad de una gobernanza efectiva, representativa y legítima en esta fase de la globalización



La integración regional realmente existente

Un rompecabezas para (des) armar

- Momento crucial del multilateralismo regional con fuertes presencias extrarregionales: China y Estados Unidos, mientras crece la pérdida de capacidad de influencia en el escenario internacional
- Proporción del comercio intrarregional 16,3% en el que la heterogeneidad regional es determinante
- Alcance y profundidad de los acuerdos son heterogéneos, cada bloque establece dinámicas comerciales que responden a sus asimetrías
- Proliferación de acuerdos bilaterales
- Persistencia de barreras no arancelarias y deficiencias en materia logística y de infraestructura

La integración regional realmente existente

Un rompecabezas para (des) armar

- No hay patrones comunes de comercio e inversiones
- Dimensiones políticas limitadas, con baja coordinación de políticas públicas
- Coexistencia de los sistemas subregionales acentuó la disgregación latinoamericana
- Regionalismos que dependen más de las dinámicas presidenciales que de la supranacionalidad
- Fuerzas centrífugas en la adopción de políticas económicas
- La integración con Estados Unidos, la UE y Asia esta más avanzada que la integración regional
- Integración “estadocéntrica”, con restricción a nuevos actores
- Prima la integración “negativa” (acuerdos arancelarios) sobre la “positiva” (políticas comunes supranacionales)

Más allá de la “grieta”, la “reprimarización”, tuvo su efecto en la dispersion y falta de concertación regional

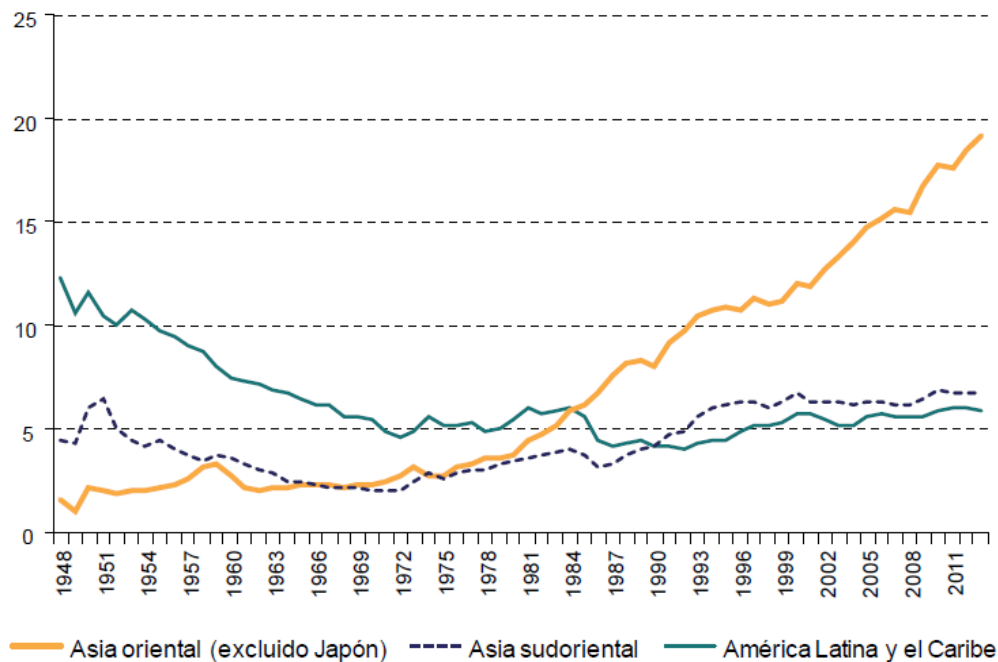
Estancamiento de las Exportaciones en LAC

- Aunque las políticas comerciales han facilitado la inmersión de la región en los mercados globales...
-no se ha logrado un aumento significativo de las exportaciones

Participación en las exportaciones mundiales de bienes 1948 – 2013

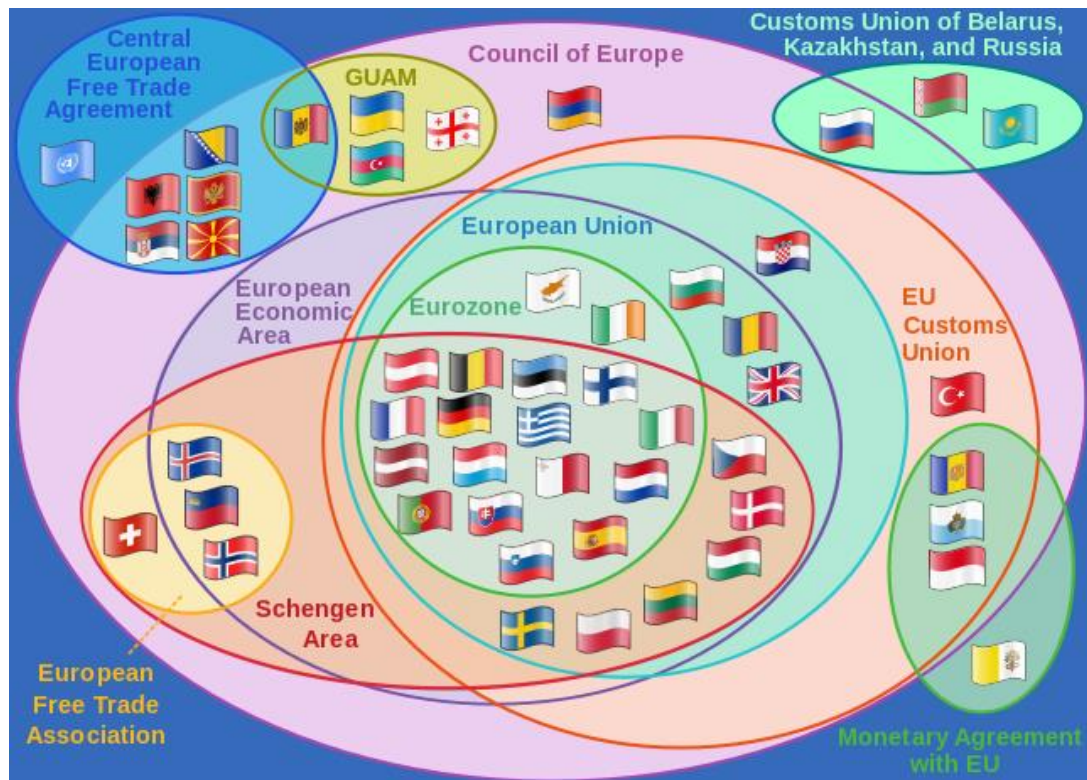
Regiones seleccionadas

(En porcentajes)

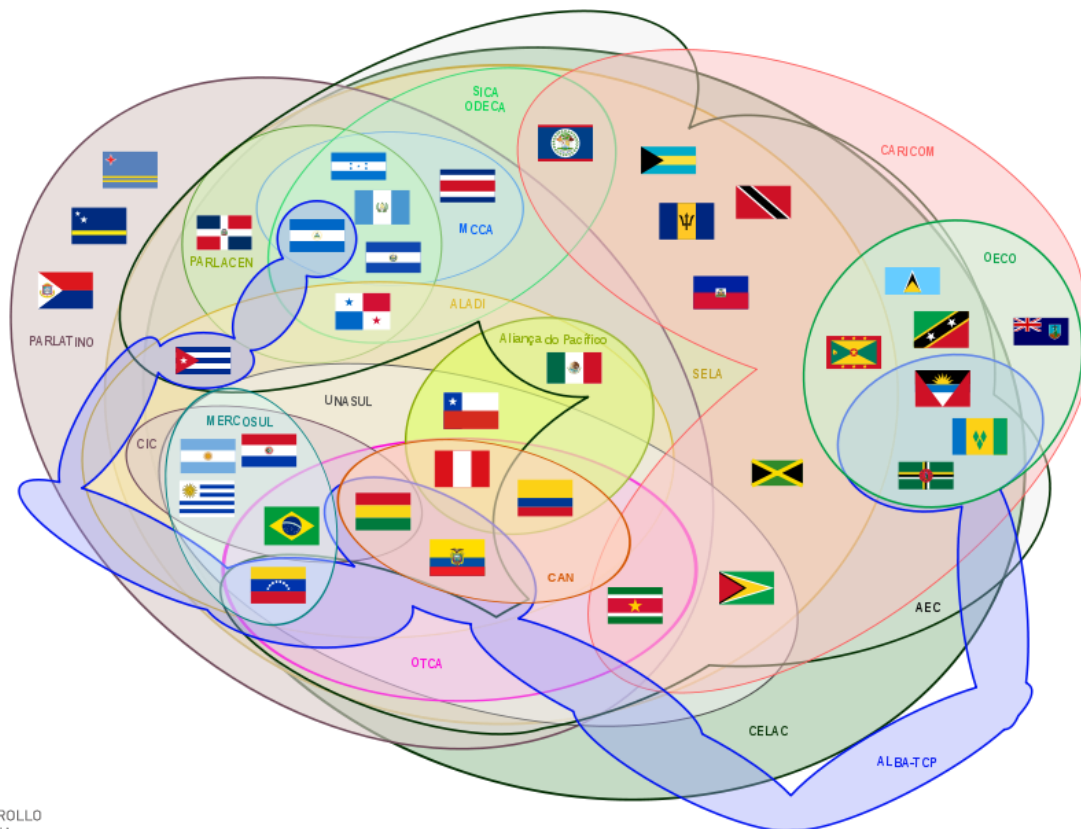


Fuente: "La Alianza del Pacífico y el Mercosur – Hacia la convergencia en la diversidad". CEPAL, UNCTAD (UNCTADSTAT)

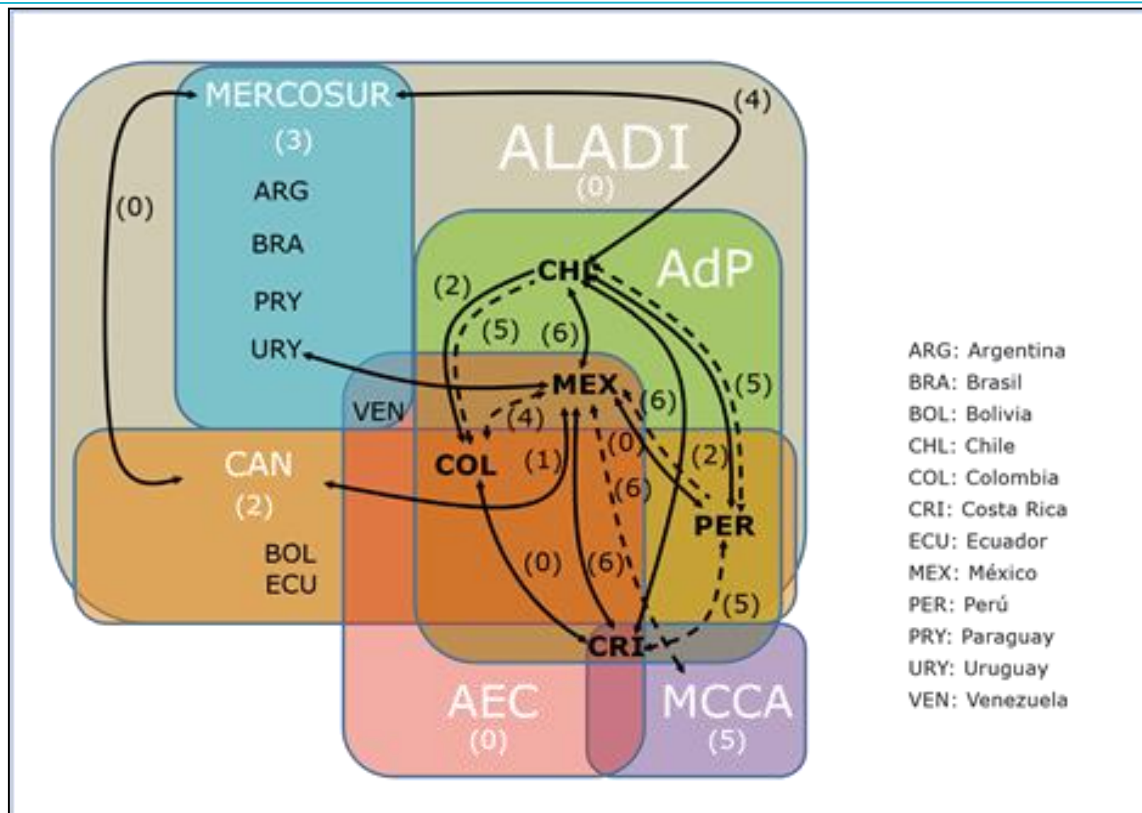
Mientras la integración europea es concéntrica...



... la integración en América Latina y el Caribe es fragmentada...



...con decenas de acuerdos comerciales que se entrecruzan...

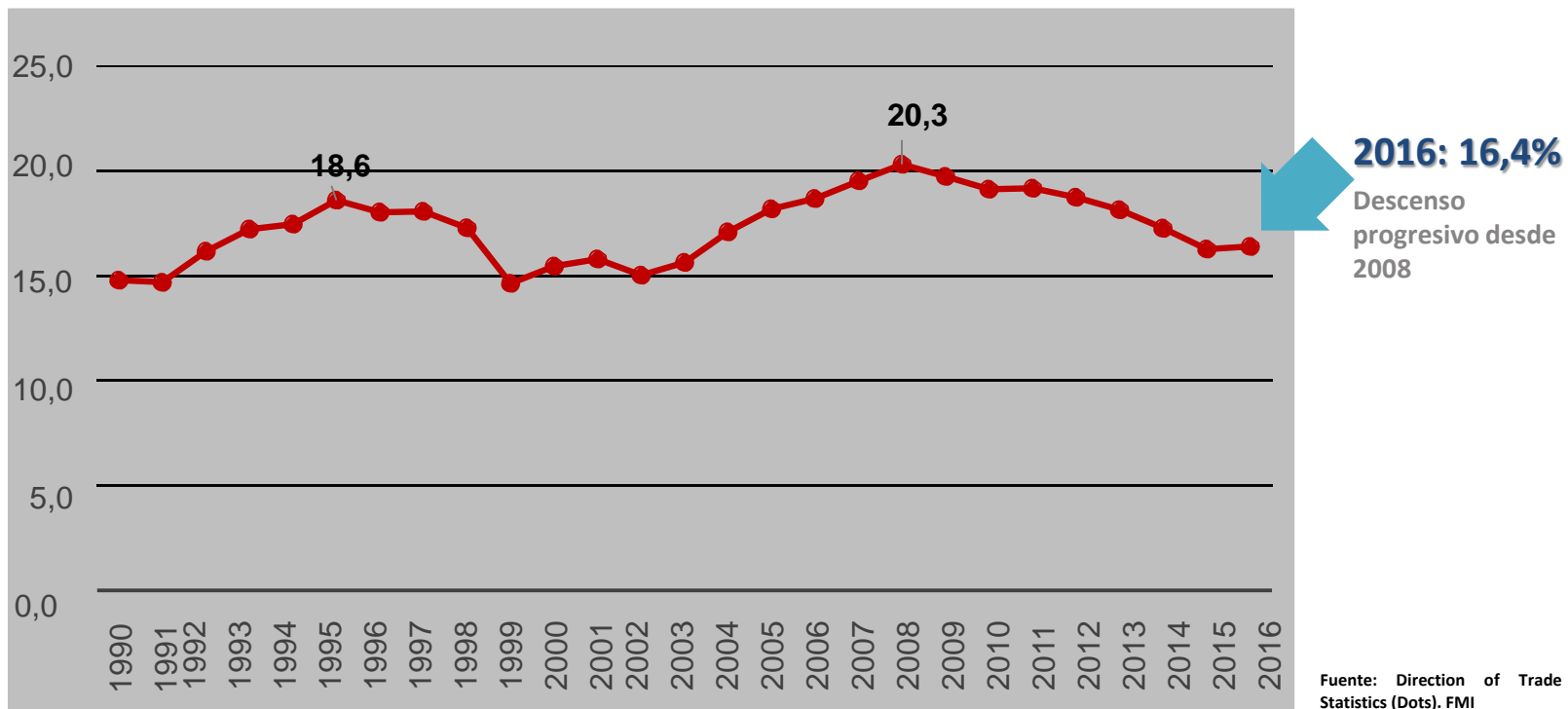


ARG: Argentina
 BRA: Brasil
 BOL: Bolivia
 CHL: Chile
 COL: Colombia
 CRI: Costa Rica
 ECU: Ecuador
 MEX: México
 PER: Perú
 PRY: Paraguay
 URY: Uruguay
 VEN: Venezuela

Fuente: "Dimensiones y Efectos Económicos de la AP." IFO-Konrad Adenauer Stiftung

Caída del Comercio Intrarregional

Intercambio comercial intrarregional de América Latina y el Caribe

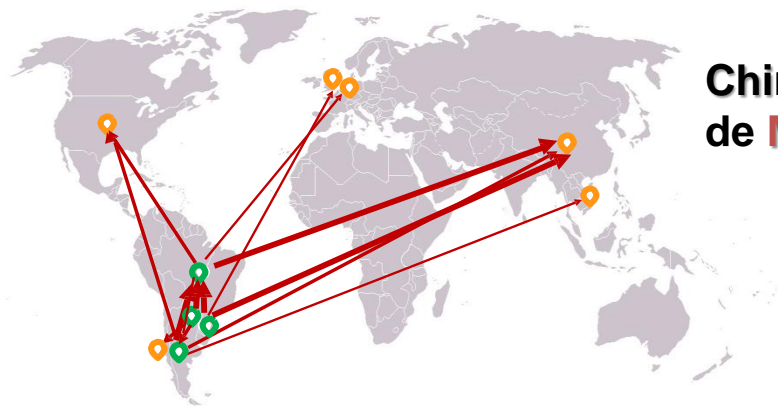


Fuente: Direction of Trade Statistics (Dots). FMI

Más allá de la reducción de las barreras arancelarias, los progresos han sido limitados...

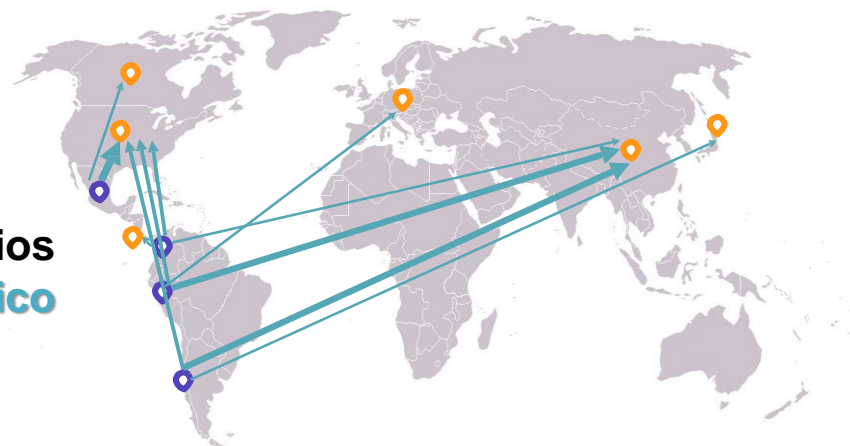
- **CAN:** Creación de una Zona de Libre Comercio en 2005 pero sin Unión Aduanera con un AEC. Asimismo, posee un marco normativo e institucional muy amplio que trasciende los asuntos comerciales
- **MERCOSUR:** Unión Aduanera imperfecta pero con objetivos de desarrollo y complementación de industrias nacionales
- **Alianza del Pacífico:** Carácter eminentemente comercial y vocación de integración profunda con fuerte proyección hacia el Asia-Pacífico

Solapamiento de exportaciones Mercosur - Alianza del Pacífico



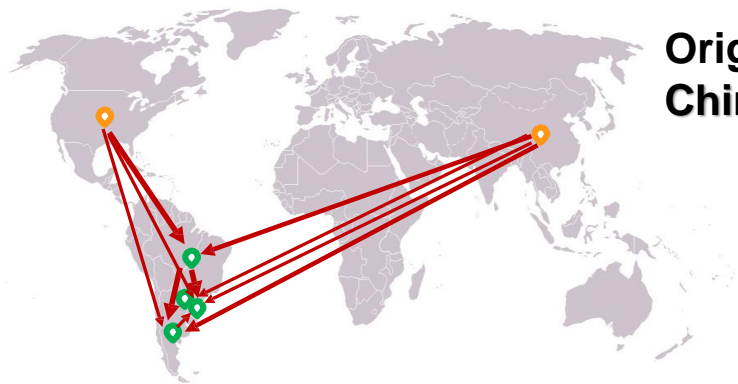
China es el principal socio comercial de **Mercosur** fuera de la región

EEUU y China: Predominantes socios de exportación de la **Alianza del Pacífico**

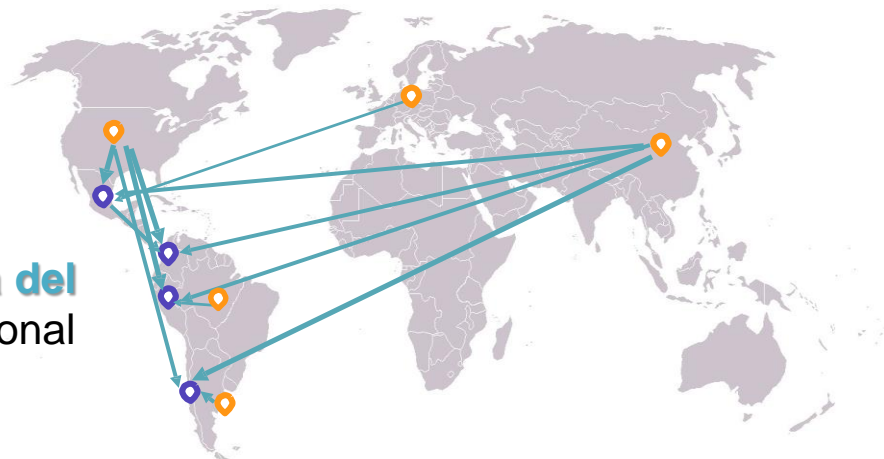


Y aunque hay mayor vinculación intrarregional en Importaciones

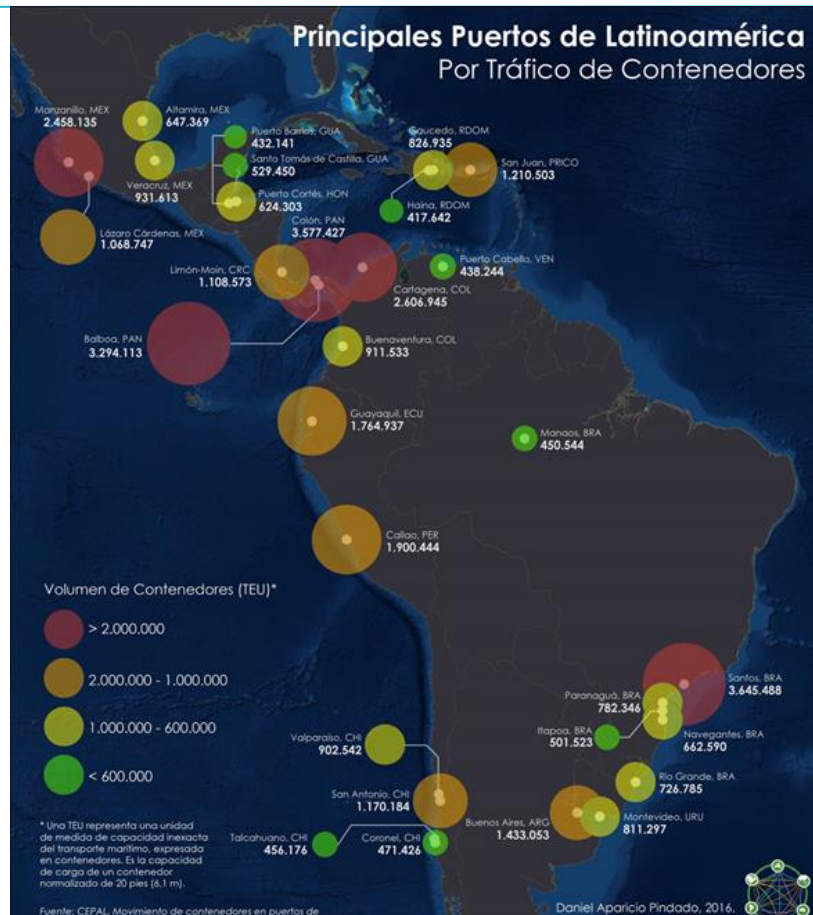
Origen de importaciones al **Mercosur**:
China y Estados Unidos



Origen de importaciones **Alianza del Pacífico**: Mayor vinculación intrarregional



Los déficits logísticos afectan la fluidez requerida por los flujos comerciales

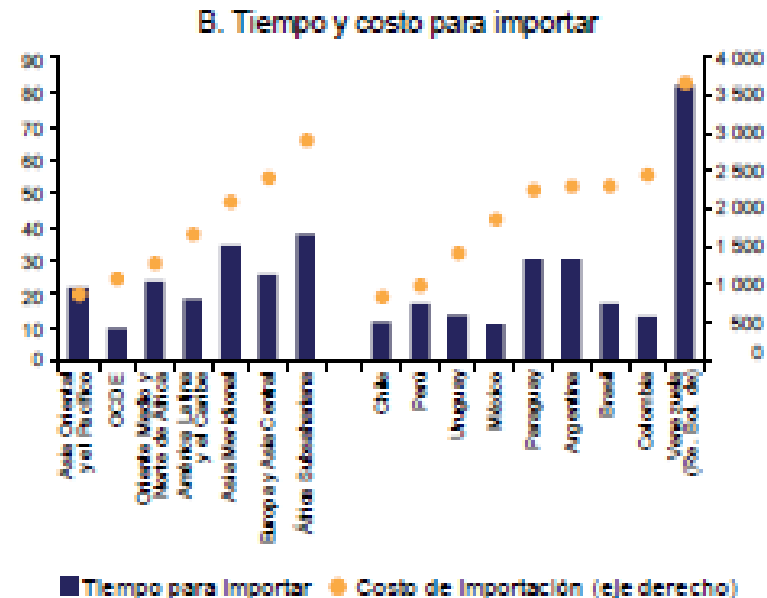


Cuál es el incentivo para la integración?



Aunque se hizo en menor tiempo, en 2014 costaba más exportar e importar un contenedor de LAC, que en otras regiones del mundo

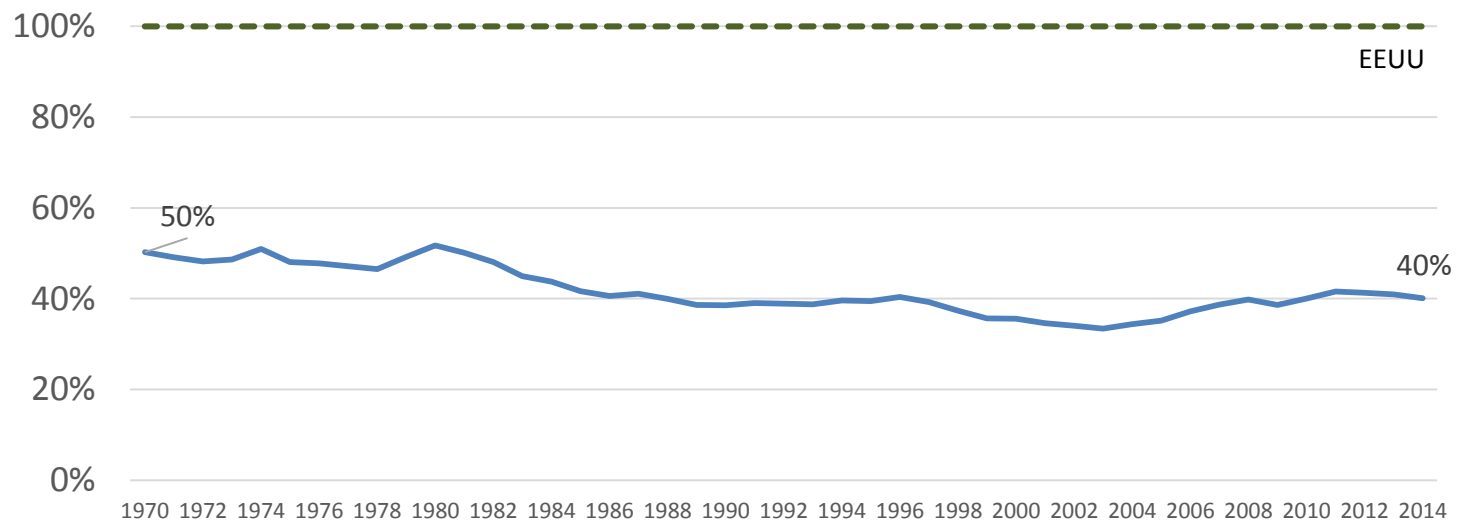
(En porcentajes)



Fuente: “La Alianza del Pacífico y el Mercosur – Hacia la convergencia en la diversidad”. CEPAL, UNCTAD (UNCTADSTAT)

Brecha de Productividad

Brecha de productividad: América Latina vs EEUU 1970-2014



Nota: América Latina incluye: Argentina, Brasil, Bolivia, Chile, Colombia, Costa Rica, Ecuador, Honduras, México, Guatemala, Perú, y Venezuela.
Fuente: Elaboración propia con base en Penn World Table 9.0

La propuesta de CAF

- La integración regional requiere generar una **visión y acción conjunta** para levantar las barreras que bloquean la integración financiera, energética, interconectividad y comercial
- Las dinámicas de las Cadenas Globales de Valor (CGV) motivan que la visión de la integración regional basada en el **paradigma productivo** gane relevancia sobre los esquemas basados en el paradigma comercial

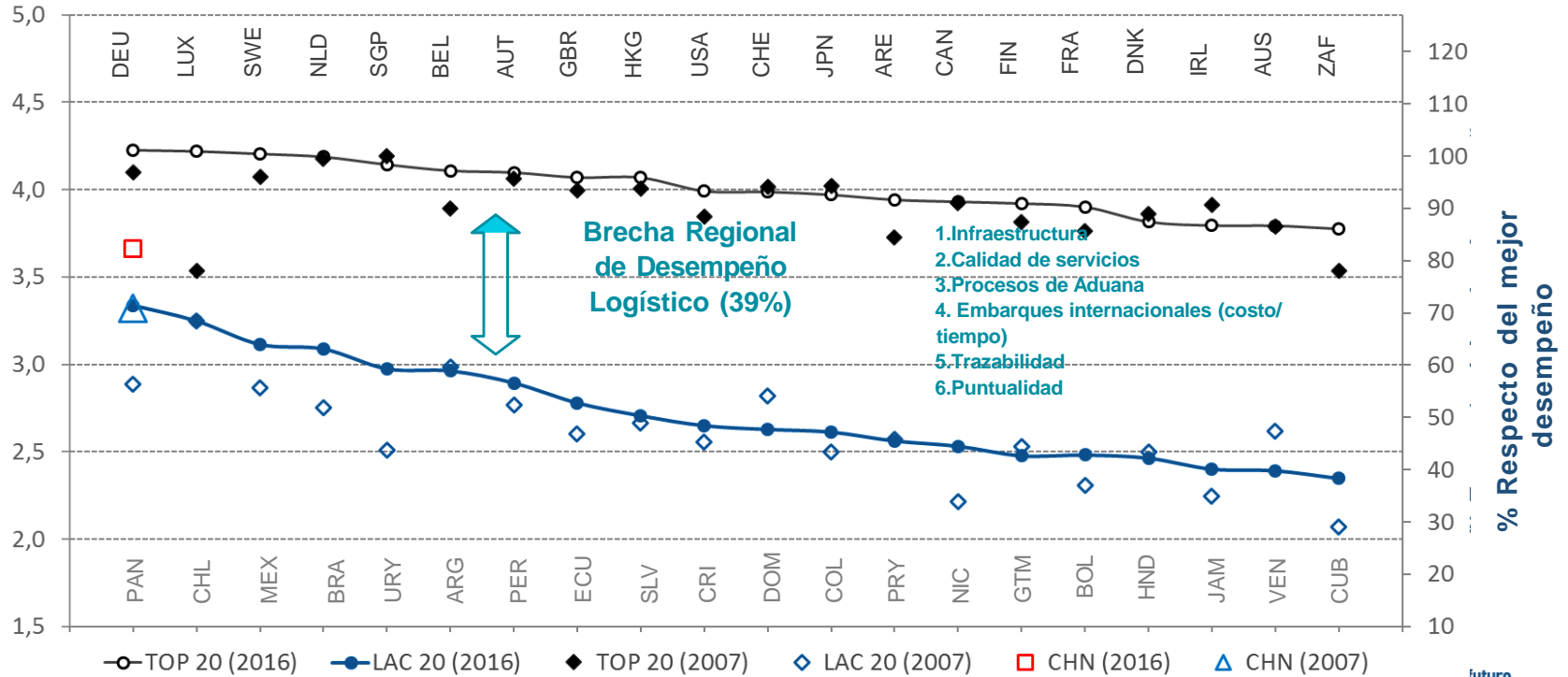
Una Integración Productiva para...

- Incrementar los potenciales productivos de las economías a través de una inserción más fuerte en las CGV
- Fomento de cadenas de producción y comercio intrarregional de bienes finales e intermedios
- Aumentar la capacidad de crear nuevos mercados y sectores productivos
- Incrementar el comercio intrarregional para una relación más ventajosa con China y OBOR, el CPTPP y otros mercados emergentes
- Identificación de nichos productivos vinculados con la manufacturas



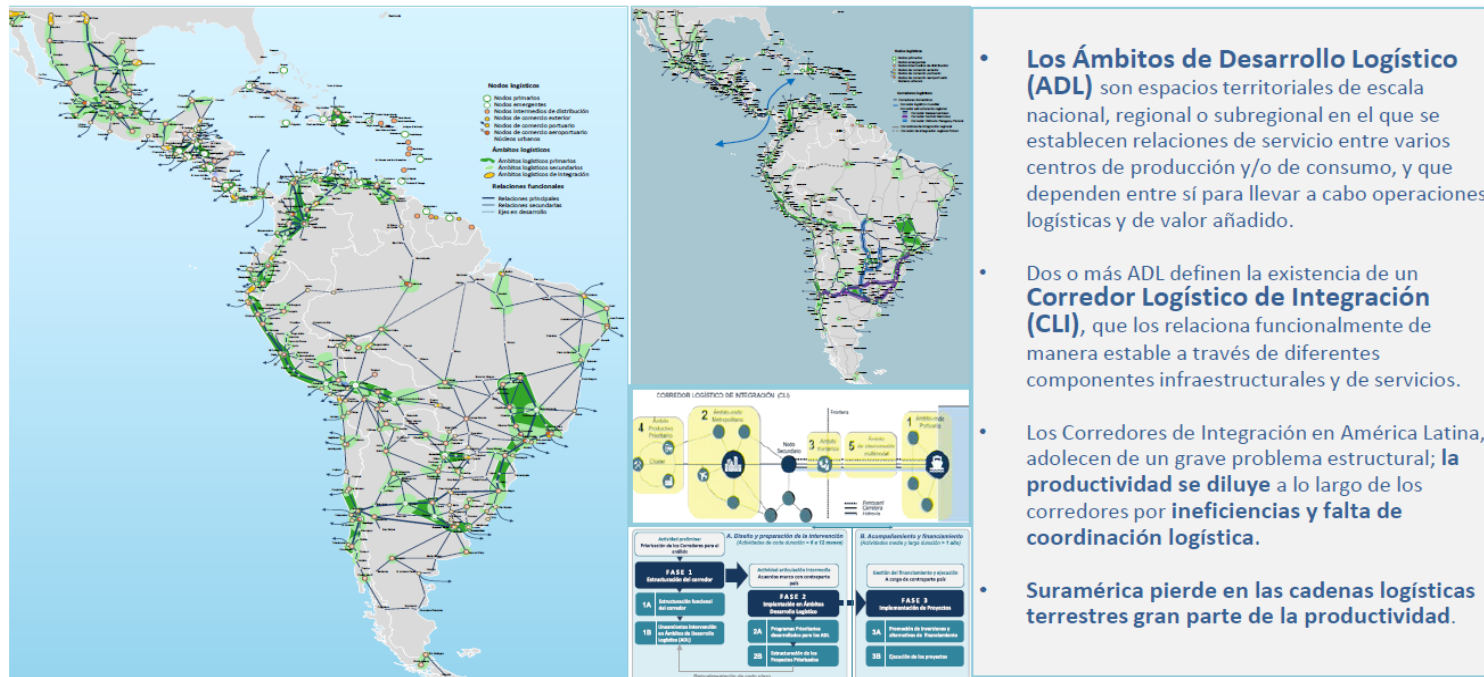
Corredores Logísticos de Integración

Una propuesta de intervención desde CAF



La propuesta de CAF en Infraestructura – Corredores Logísticos

UNA VISIÓN RENOVADA: LOS CORREDORES Y ÁMBITOS LOGÍSTICOS “Vectores de integración regional funcional”



La propuesta de CAF para la Transformación Digital

Programa CAF para la transformación digital de América Latina y el Caribe



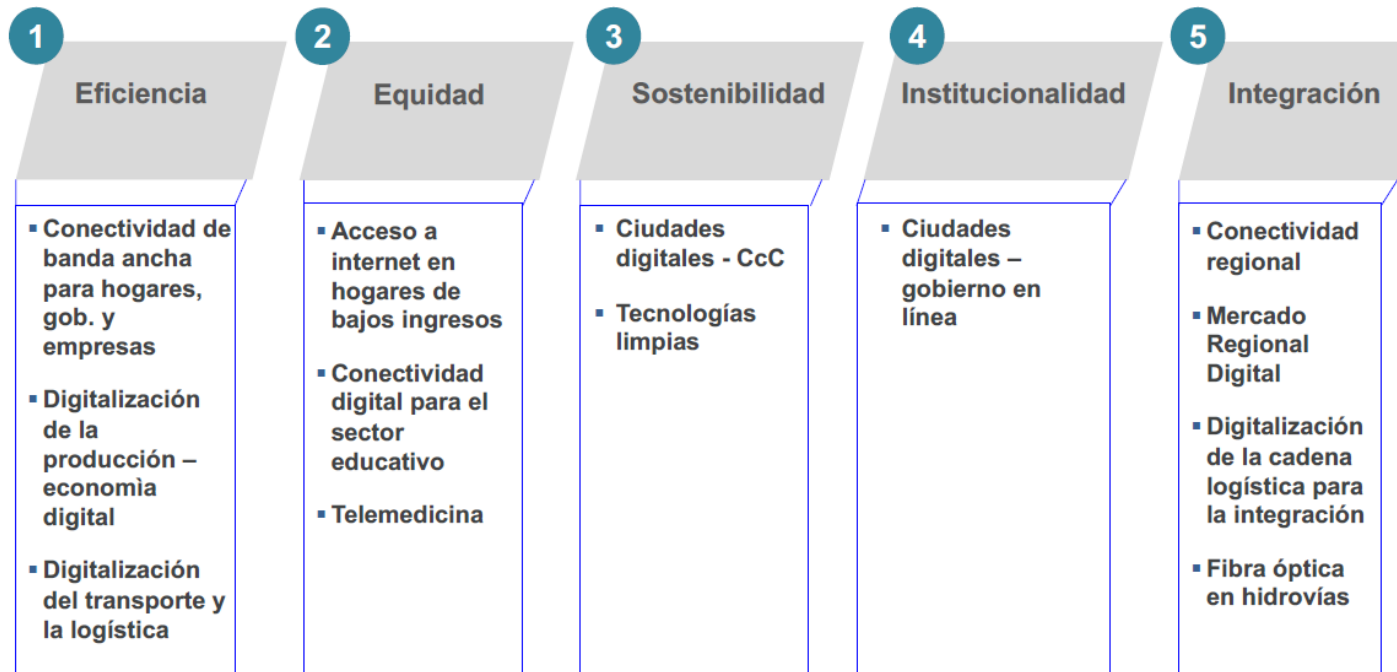
OBJETIVO E INTEGRALIDAD

Promover la expansión del **ecosistema y la economía digital** en América Latina y el Caribe para favorecer la **transformación productiva** y la **integración regional**, mediante el desarrollo de infraestructuras de **banda ancha** que permitan la oferta de servicios digitales a **hogares, gobiernos y empresas**, en especial de aquellos que tienen un impacto importante en la **competitividad** del sector productivo.

- 1 Ciudades inteligentes:** Combinación de infraestructura (sensores, Internet de las Cosas, fibra óptica y redes inalámbricas) y aplicaciones (provisión de servicios públicos, monitoreo de seguridad, gobierno electrónico, etc.)
- 2 Educación:** Oferta y transmisión de contenidos digitales que apoyan crecientemente a los servicios educativos en todos los niveles
- 3 Vialidad:** Digitalización de las vías para ofrecer servicios de valor agregado a los usuarios y facilitar la expansión de las redes de banda ancha
- 4 Servicios financieros:** Tecnologías digitales que permiten aumentar la inclusión financiera y desintermediar la provisión de servicios
- 5 Energía eléctrica:** Digitalización de la cadena de valor de la producción energética permitirá un mejor aprovechamiento en el uso de electricidad
- 6 Agroindustria:** Productividad del sector aumenta con la adopción de sensores, telecomunicaciones inalámbricas, y plataformas digitales de análisis de *"big data"*
- 7 Logística:** Transporte y almacenamiento de bienes a todos los niveles está ligado indisolublemente al manejo de información facilitado por aplicaciones y tecnologías de telecomunicaciones

Integralidad y Transversalidad del Programa de Transformación Digital

DESARROLLO E INTEGRACION



La propuesta de CAF a nivel Institucional para el incremento del Comercio Intrarregional

- Apoyo para la reflexión y diagnósticos innovadores y estratégicos de gobiernos, sector privado, multilaterales y sociedad. Nuevas miradas y búsqueda de nuevos consensos
- Mapa de conexiones fronterizas e identificación de nichos de integración binacional
- Banco de buenas practicas regionales
- Identificación de restricciones cuellos de botella y barreras no arancelarias para el incentivar el comercio intrarregional
- Identificación de ventajas económicas y políticas dentro de un escenario internacional incierto y heterogéneo
- Redefinición de mecanismos de cooperación, complementariedad e integración intrarregionales
- Fomento al aumento de coordinación de políticas públicas
- Bases de datos para apoyar integración productiva y facilitar decisiones de los hacedores de políticas



Más oportunidades, un mejor futuro.