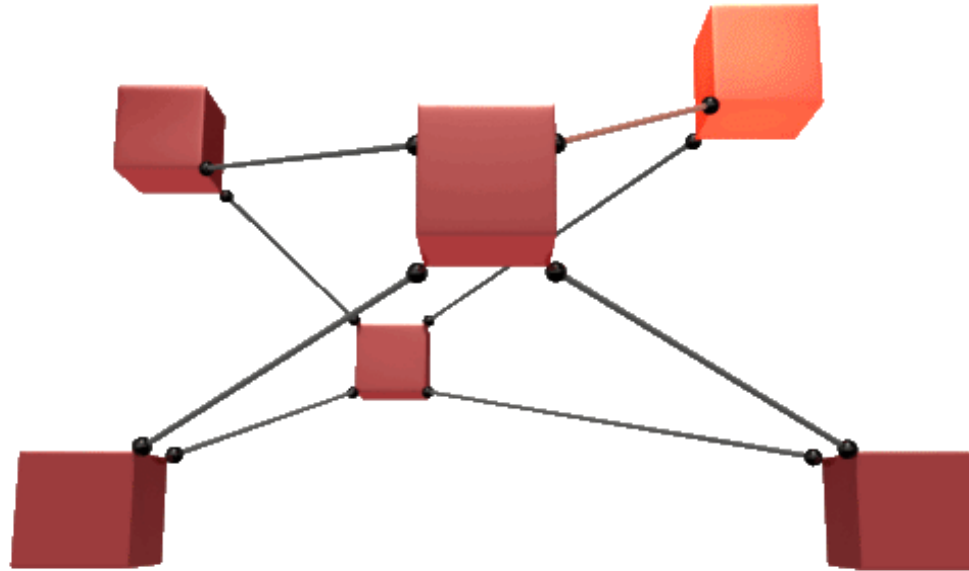




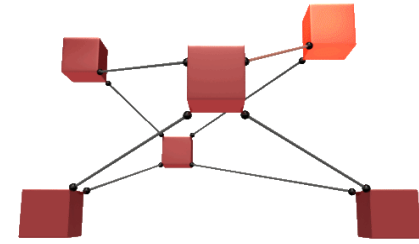
Alianza del Pacífico



SIMCOL

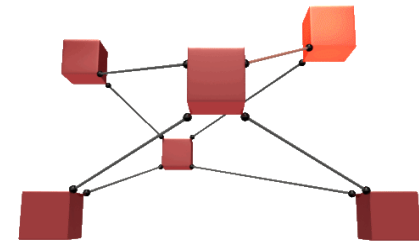
Sistema de Monitoreo de Competitividad Logística

PROGRAMA



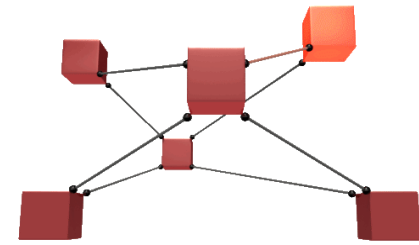
1. Antecedentes y Objetivos
2. Características generales San Antonio
3. Características generales Callao
4. Desempeño histórico Callao / San Antonio (TEUs, Impo/Expo)
5. Procesos Impo/expo San Antonio
6. Procesos Impo/expo Callao
7. Metodología
 - Contenedor, un BL, carga seca
 - Encuestas y entrevistas
 - Homologación
 - Tipo de muestra y reservas.
9. Demostración

ANTECEDENTES



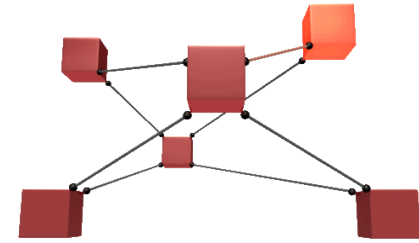
- La eficiencia en la logística del transporte internacional contribuye a la competitividad de los países
- Se necesita contar con niveles elevados de transparencia en los servicios y costos logísticos.
- El CEAP acordó la confección de un sistema de monitoreo de costos logísticos que luego se integre a los distintos modelos de transparencia vigentes

OBJETIVOS



- El CEAP implementará un Sistema de Monitoreo de Competitividad Logística – SIMCOL cuyo piloto iniciará con un análisis comparativo de Perú y Chile. El SIMCOL apunta a identificar obstáculos técnicos como fue solicitado en el mandato de Puerto Varas, los cuales se presentan – entre otras formas – como sobrecostos y procedimientos logísticos poco transparentes.
- Ámbito del Piloto: Dos puertos Callao y San Antonio, actividades de segunda maniobra, carga contenedorizada, importación y exportación.
- Los demás aspectos a evaluar son gobernanza y organización así como las fuentes de información

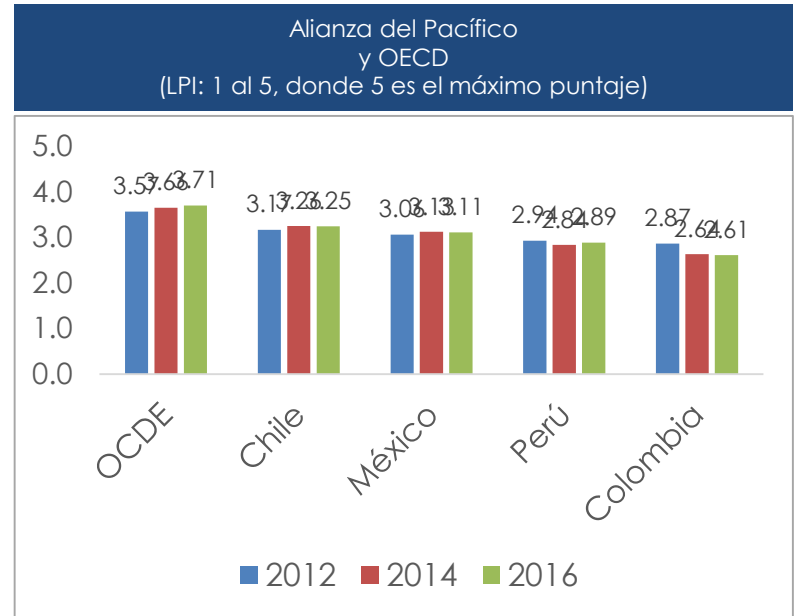
RANKING DE PUERTOS



Ranking de puertos

Los Top 20 en América Latina y el Caribe en 2016

La CEPAL elabora cada año un ranking que muestra el detalle de los movimientos de carga en contenedores en 120 puertos de la región, en base a información recopilada directamente con las autoridades portuarias y operadores de los terminales marítimos. En 2016 esta actividad disminuyó 0,9%, con un volumen aproximado total de 47,5 millones de TEU. Esta infografía muestra los puertos ubicados en los primeros 20 lugares del ranking.



PUERTO DE SAN ANTONIO



PUERTO SAN ANTONIO: No. 2 Chile

TEUS 2017: 1.297.000

TON 2017: 18.000.000

AUTOMOVILES: 300.000

RANKING LATINOAMERICA 2016: 10°



PUERTO EL CALLAO



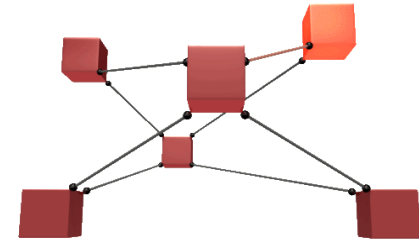
PUERTO DEL CALLAO: No. 1 Perú
TEUS 2017:
TON 2017:
AUTOMOVILES:
RANKING LATINOAMERICA 2016: 6º



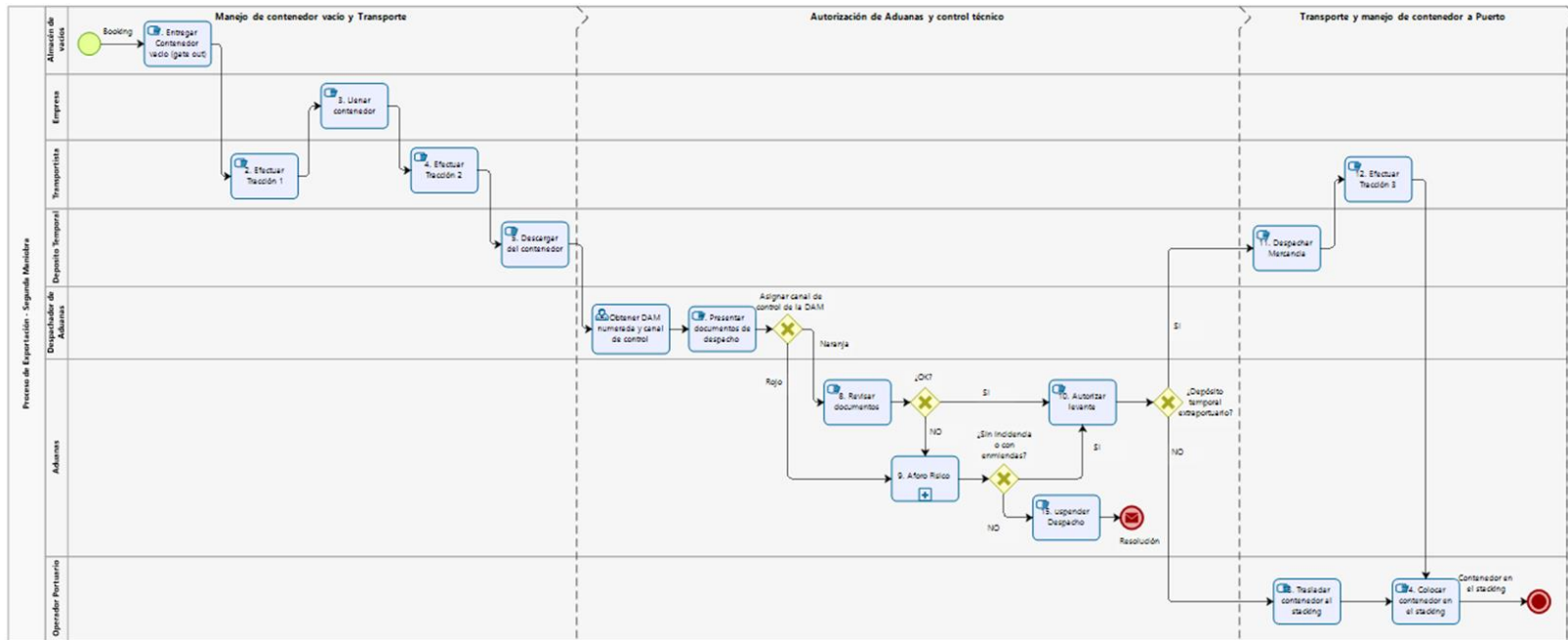
APM TERMINALS  *Lifting Global Trade.*

DP WORLD
Callao 

PROCESO DE EXPORTACIÓN - CALLAO

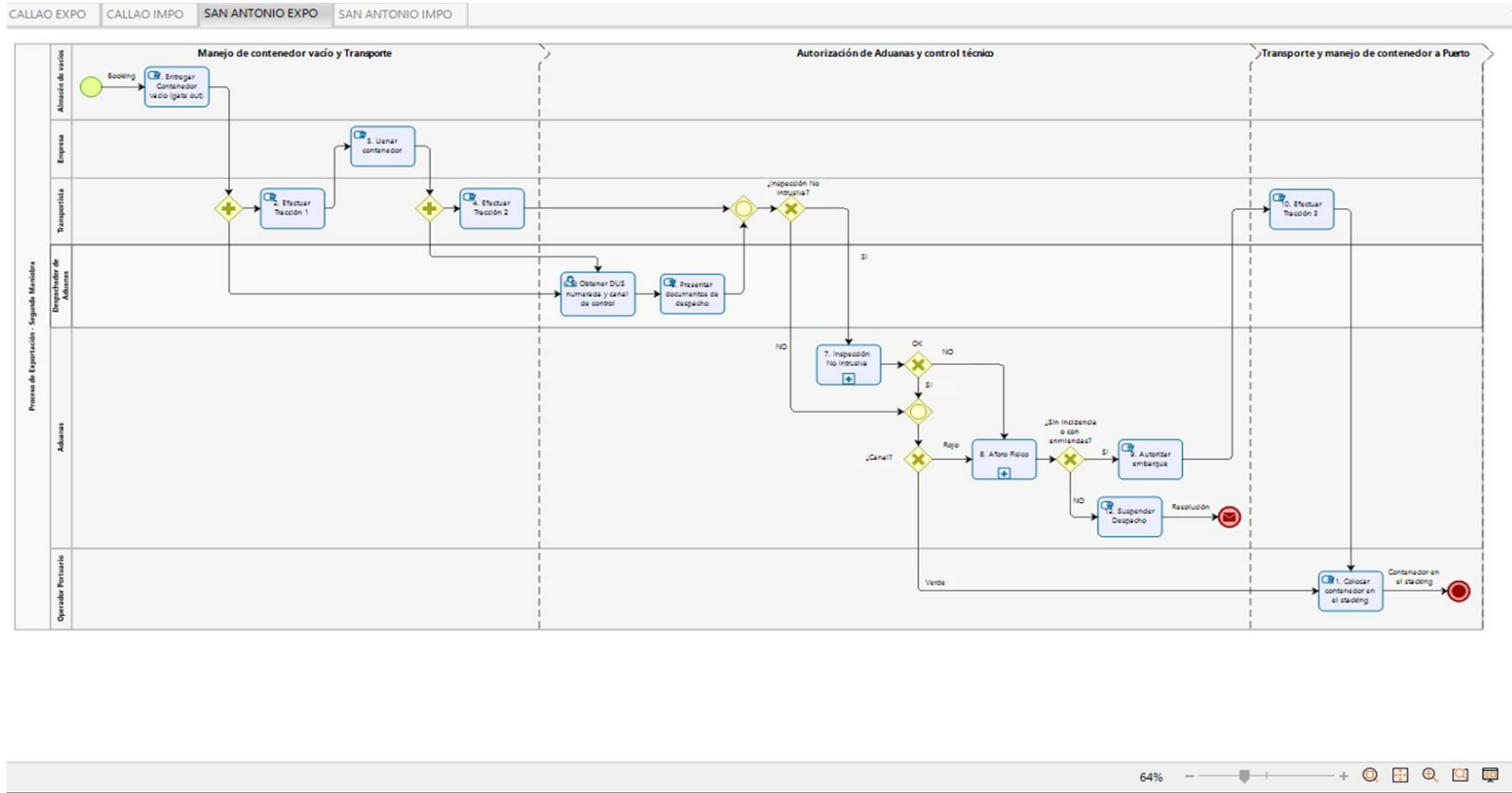
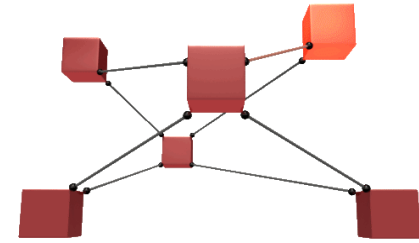


CALLAO EXPO CALLAO IMPO SAN ANTONIO EXPO SAN ANTONIO IMPO

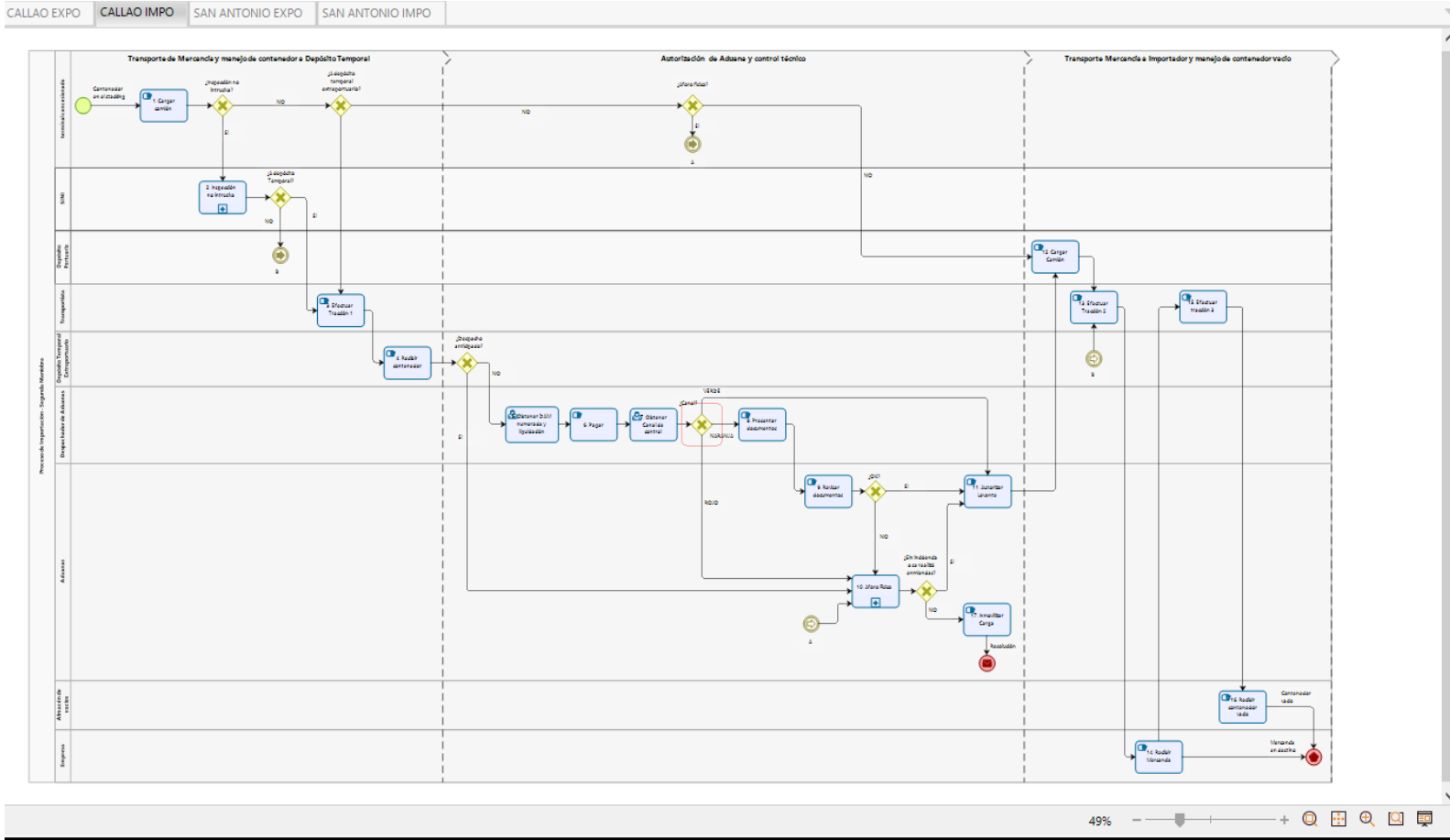
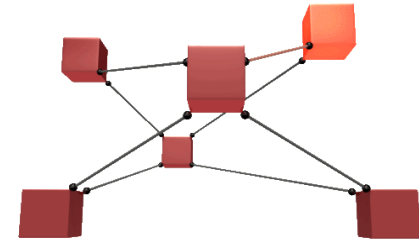


63%

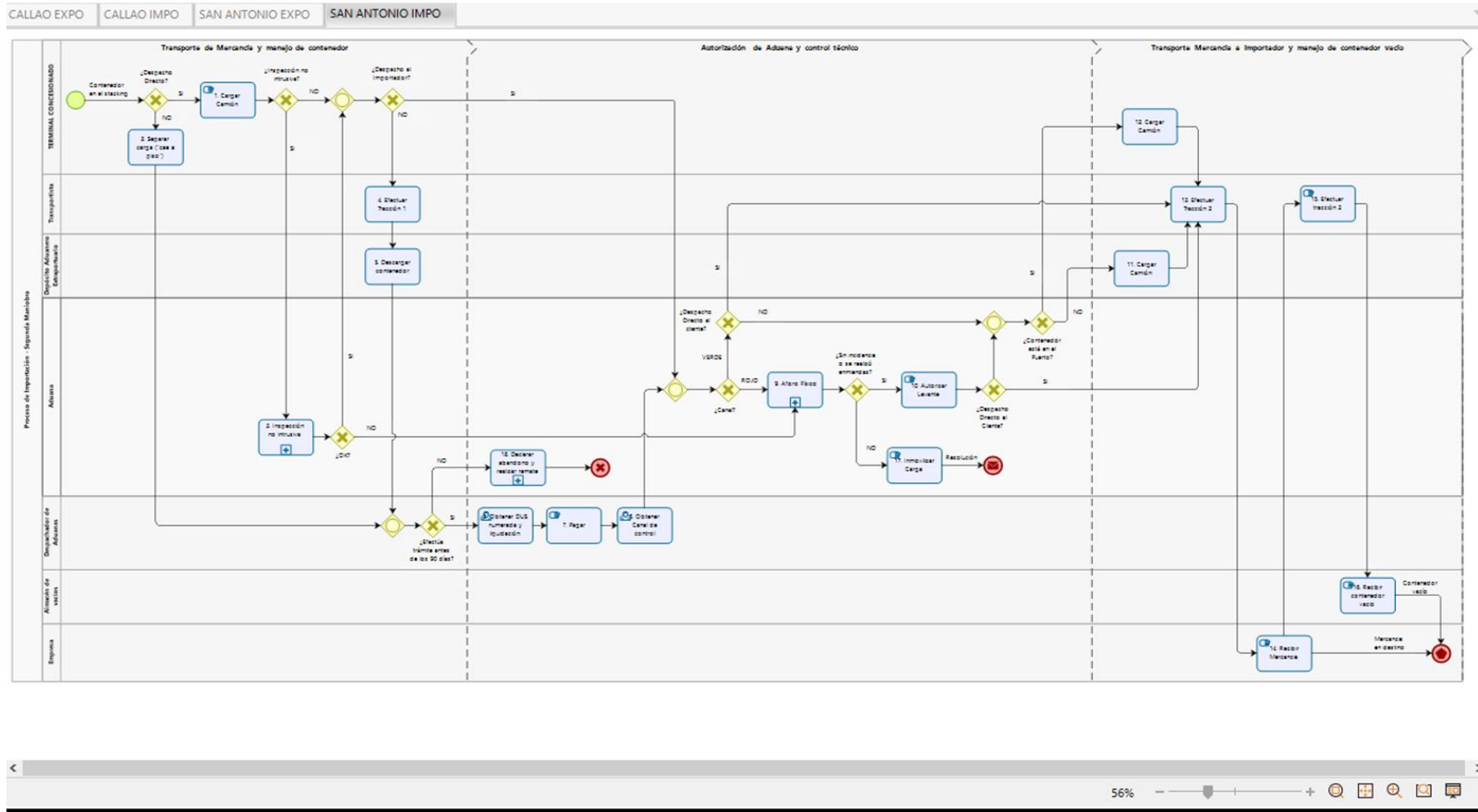
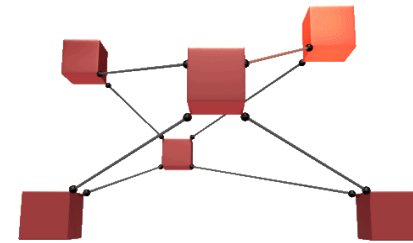
PROCESO DE EXPORTACIÓN – SAN ANTONIO



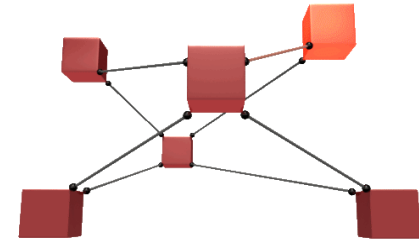
PROCESO DE IMPORTACIÓN - CALLAO



PROCESO DE IMPORTACIÓN – SAN ANTONIO

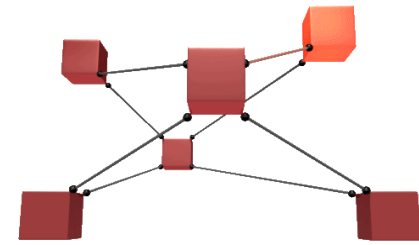


METODOLOGÍA I



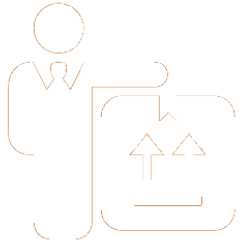
1. Identificación y análisis de procesos de importación y exportación. Modelo logístico portuarios, operadores logísticos y dueños de carga.
2. Información pública de desempeño, tiempos, costos y volúmenes y entrevistas en bienes primarios, capital y consumo final, desplegado en subsectores.
3. Análisis de observatorios vigentes en Chile, Colombia y México, así como reciente legislación en Perú (observatorio de costos logísticos).
4. Homologación de procesos de ingreso y salida de mercancías. Armonización con indicadores y criterios de Doing Business y Logistics Index Performance.
5. Elección de casos y consideraciones particulares sobre la muestra.

METODOLOGÍA II: CASOS



| IMPORTACION | | EXPORTACION | |
|-------------|--------------------|-------------|--------------------|
| DIRECTA | SIN CONTROL FISICO | DIRECTA | SIN CONTROL FISICO |
| | CON CONTROL FÍSICO | | CON CONTROL FÍSICO |
| INDIRECTA | SIN CONTROL FISICO | INDIRECTA | SIN CONTROL FISICO |
| | CON CONTROL FÍSICO | | CON CONTROL FÍSICO |





Gracias!

