



Complexo Portuário de São Francisco do Sul



Portos Organizados do Brasil





Brasil e Santa Catarina



Dados	Brasil	Santa Catarina
População (Milhões Habitantes)	207 milhões	7 milhões (3,3% do Brasil)
Área Territorial (Km ²)	8,5 milhões de km²	95. Mil km² (1,1 % do Brasil)
PIB (R\$ per capita)	28.876,00	29.354,00 (5º entre os estados)
IDH (Índice de Desenvolvimento Humano)	0,699 (73º lugar no ranking mundial)	0,774 (3º entre os Estados) Índice Elevado
Portos Públicos	37	3
Terminais Privados	+ - 200	9



Complexos Portuários Catarinenses





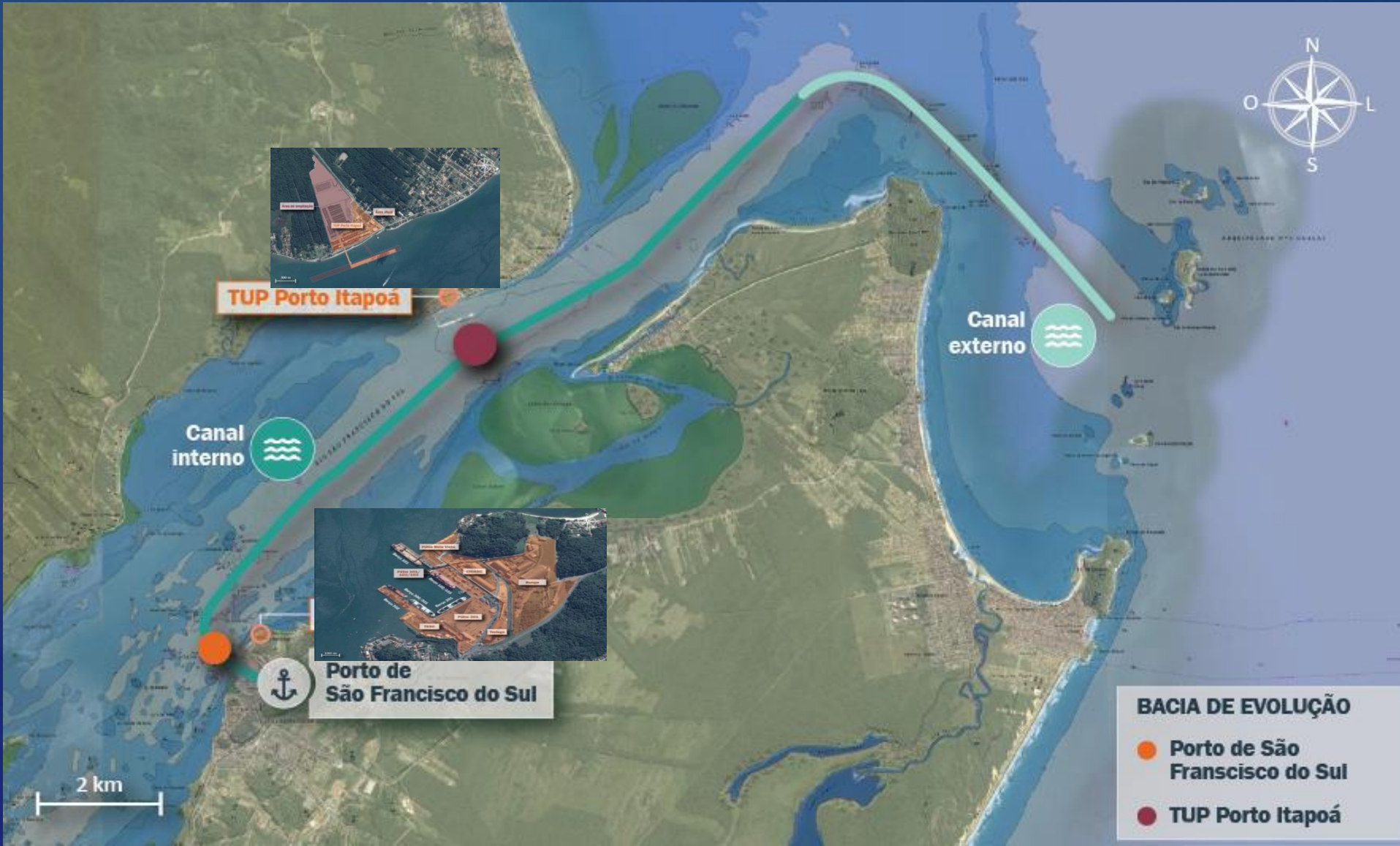
Complexos Portuários Catarinenses

Movimentação

(Em Milhões de Toneladas)

Complexos Portuários Catarinenses	Ano			
	2014	2015	2016	2017
Complexo Portuário de São Francisco do Sul	17.3	18.4	18.7	19.6
Complexo Portuário de Itajaí	12.4	11.0	12.04	12.4
Complexo Portuário de Imbituba	3.3	3.4	4.8	4.4
Total dos Complexos Portuários Catarinenses	33.1	32.8	35.5	36.5

Complexo Portuário de São Francisco do Sul



Complexo Portuário de São Francisco do Sul Porto de Itapoá



Complexo Portuário de São Francisco do Sul

Porto de Itapoá - características

Infraestrutura	Atual	Futura
Berço	2 (630 metros)	3 (1.210 metros)
Portêiner	6 Super-Post Panamax	80 Super - Post Panamax
Pátio	146.000m²	455.000m
RTG's	17	38
Reach Stackers	2	7
Terminal Tractors	26	80
Gates	6	12
Capacidade	500 mil TEUs/ano	2 milhões TEUs/ano

Complexo Portuário de São Francisco do Sul Autoridade Portuária



Complexo Portuário de São Francisco do Sul

Autoridade Portuária e Estrutura de Retroarea

Infraestrutura	Quantidade
Berços -	5 berços - (1.511 metros)
Armazém Graneleiro	5 Armazéns (291.000 toneladas cap. Estática)
Silos	8 Silos - 105.000 t toneladas cap. Estática)
Pátios	5 patios - 123.000m²
Armazéns carga Geral	6 armazéns - 23.4000 m²
Ship Loaders	2 Ship Loaders - Cap 3.000 t/h
Moega Rodoviária	4 Moegas
Moegas ferroviárias	3 Moegas
Correias Transportadoras	19 Correias
Mobile Harbour Crane	6 MHC
Reach Stackers	14

Complexo Portuário de São Francisco do Sul

Autoridade Portuária Cargas Movimentadas



Exportações Brasileiras

Principais Itens de Pauta 2017

Fonte: MIND, 2018

Item	Descrição	2017		Participação
		US\$ FOB	KG	%
	TOTAL GERAL	217.739.177.077	691.914.695.824	-
	Produtos Básicos	101.063.315.839	578.814.039.527	-
1	Soja mesmo triturada	25.717.736.799	68.154.568.712	25,45
2	Minério de ferro	19.199.154.102	383.537.172.196	19
3	Óleos brutos de petróleo	16.624.996.815	51.965.421.466	16,45
4	Carne de frango congelada.	6.427.893.122	3.944.214.559	6,36
5	Carne de bovino congelada.	5.069.890.208	1.206.367.317	5,02
6	Farelo de soja	4.973.331.347	14.177.057.228	4,92
7	Café cru em grão	4.600.226.342	1.647.808.119	4,55
8	Milho em grãos	4.567.018.755	29.245.945.322	4,52



Complexo Portuário de São Francisco do Sul

Grãos Representatividade



Brasil - Exportações - Soja e Milho

Ano	Região /Porto	Mercadoria – Posição (SH4)	Somatório Granel Sólido (t)	Exportações (US FOB)
2017	Brasil	Soja + Farelo de Soja	83.1	30.7 Bilhões
2017	Brasil	Milho	37.8	4.5 Bilhões
Total	Brasil	Soja e Milho	120.9	35.2 Bilhões

São Francisco do Sul - Exportações - Soja e Milho

2017	Porto de São Francisco do Sul	Soja + Farelo de Soja	4.9	1.4Bilhões
2017	Porto de São Francisco do Sul	Milho	1.4	419.5 milhões
Total	Porto de São Francisco do Sul	Soja e Milho	6.3	1.8 Bilhões

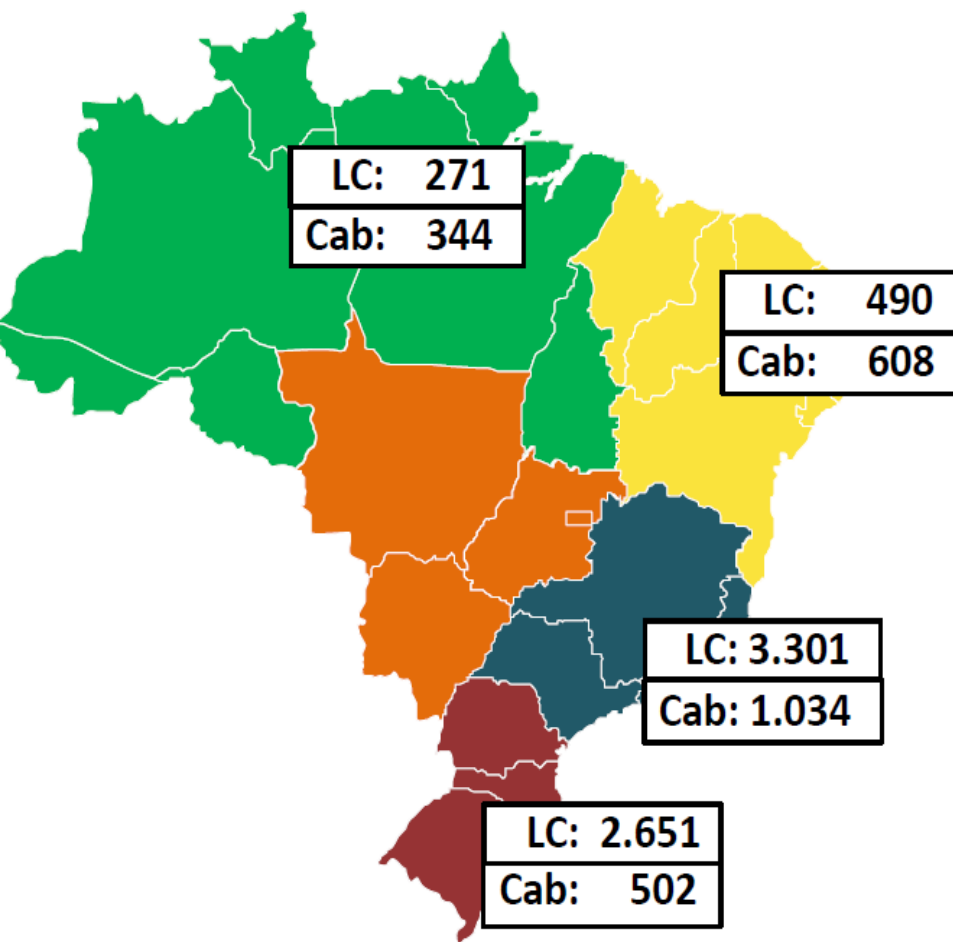
Porto de São Francisco do Sul 5,20% da movimentação de soja e milho do Brasil



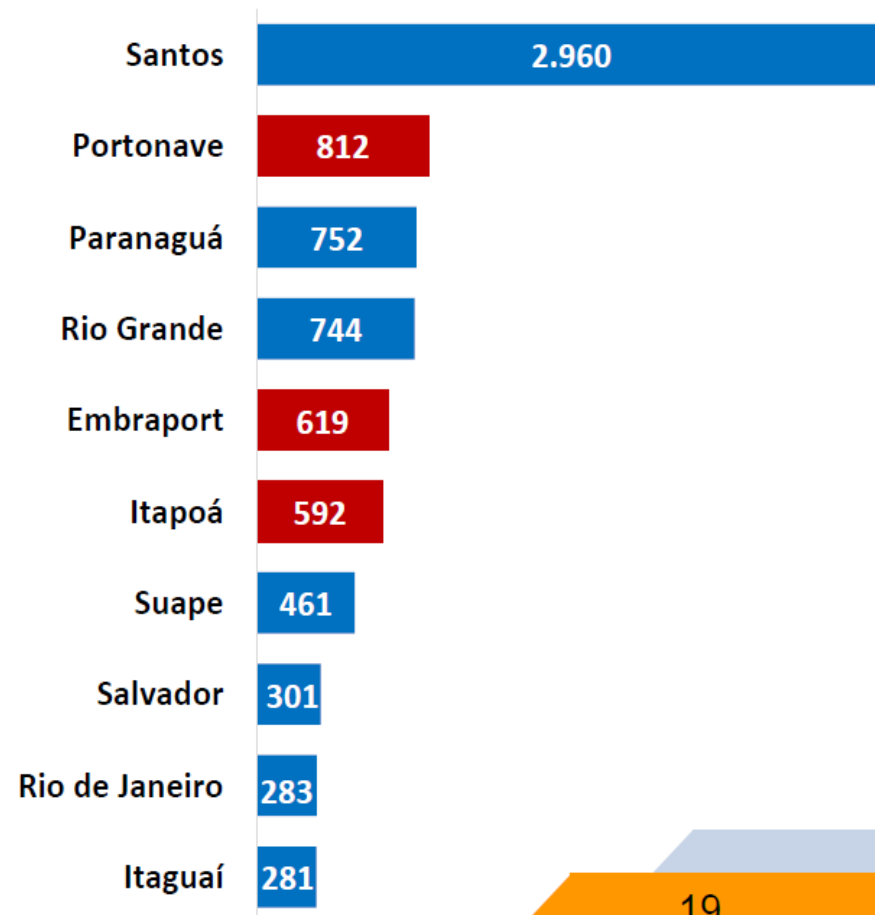
Complexo Portuário de São Francisco do Sul

Movimentação de Contêiner - 6º no Ranking Nacional

Contêineres – Movimentação por Região
(em milhares de TEU)



Principais instalações - 2017





Complexo Portuário de São Francisco do Sul – Ranking dos Portos Organizados

1 Santos - SP

106,5 mi de t

↑ 9,9% (relação à 2016)

2 Itaguaí - RJ

52,9 mi de t

↓ 9,9% (relação à 2016)

3 Paranaguá - PR

45,6 mi de t

↑ 13,7% (relação à 2016)

4 Rio Grande - RS

26,2 mi de t

↑ 8,5% (relação à 2016)

5 Suape - PE

23,6 mi de t

↑ 3,9% (relação à 2016)

6 Itaqui - MA

19,1 mi de t

↑ 11,9% (relação à 2016)

7 Vila do Conde - PA

15,7 mi de t

↓ 2,7% (relação à 2016)

8 São F. do Sul - SC

11,8 mi de t

↑ 16,7% (relação à 2016)

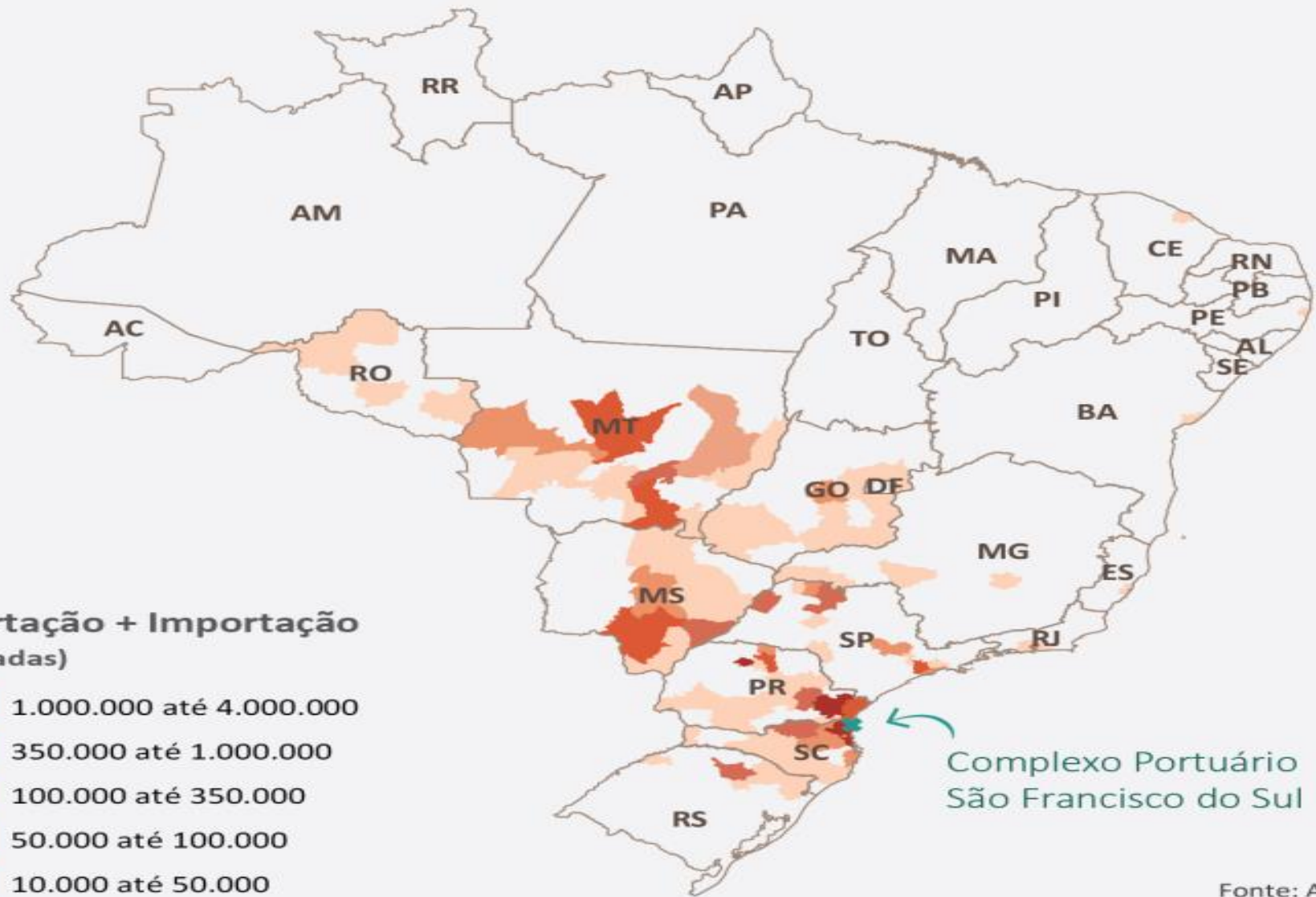
9 Santarém - PA

7,9 mi de t

↑ 67,1% (relação à 2016)



Complexo Portuário de São Francisco do Sul – Área de influência (21 Estados)





Complexo Portuário de São Francisco do Sul

Movimentação Geral de Cargas (Em milhões de t.)



Ano/Carga (Em milhões de toneladas)	2015	2016	2017	2018	2020	2025
Soja	4.52	4.7	5.0	5.3	5.8	7.2
Milho	1.99	2.0	2.0	2.0	2.1	2.2
Carga Geral	3.23	3.2	3.1	3.1	3.0	3.2
Fertilizantes	2.10	2.1	2.2	2.2	2.3	2.2
Produtos Químicos	247,8	248,3	248,6	249,0	249,4	269,5
Contêiner (t)	6.3	6.3	6.8	7.1	7.7	8.6
TOTAL	18.4	18.7	19.6	20.2	21.3	23.8



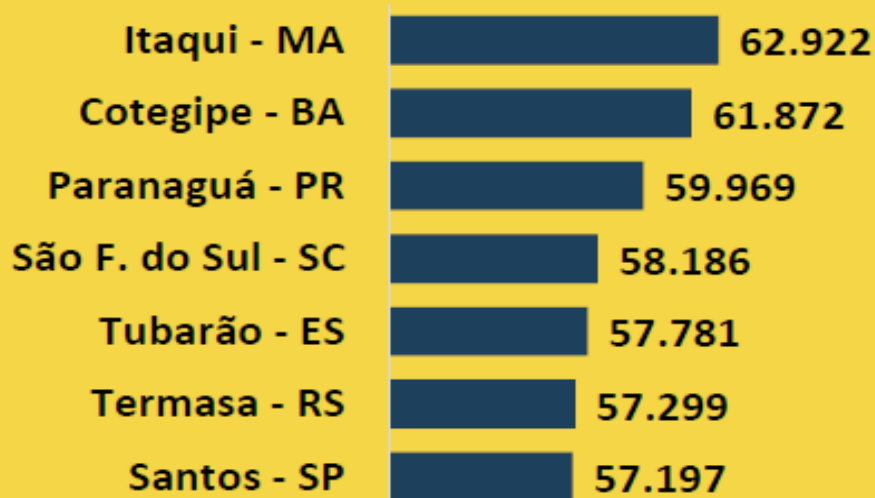
Soja Indicadores do Brasil

Consignação Média

↳ Média de toneladas
por navio

65.329 t
por navio

Terminal TEAG
(Cargill) no Porto
de Santos

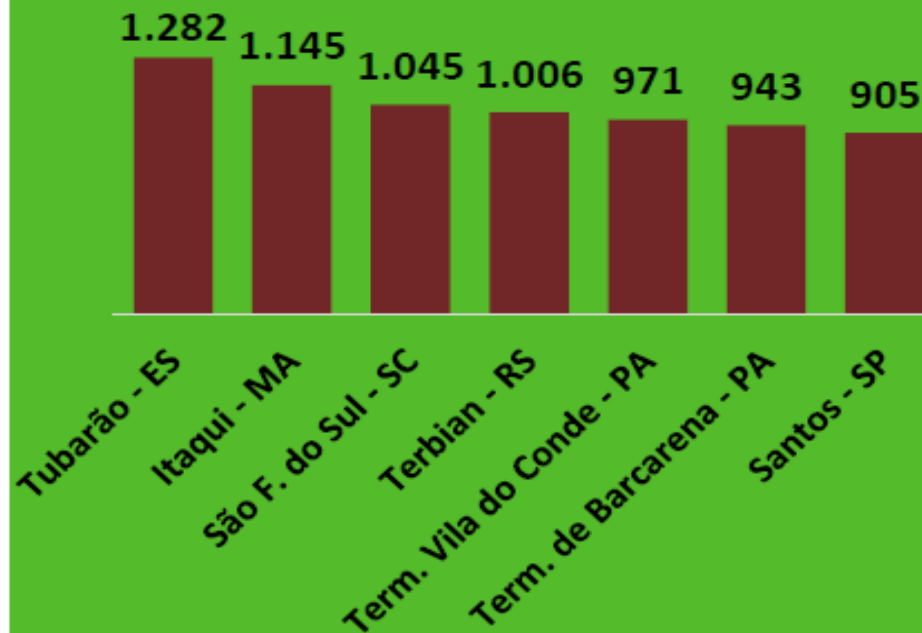


Prancha Média

↳ Média de toneladas
por hora

1.399 t
por hora

Terminal TGG
no Porto de
Santos

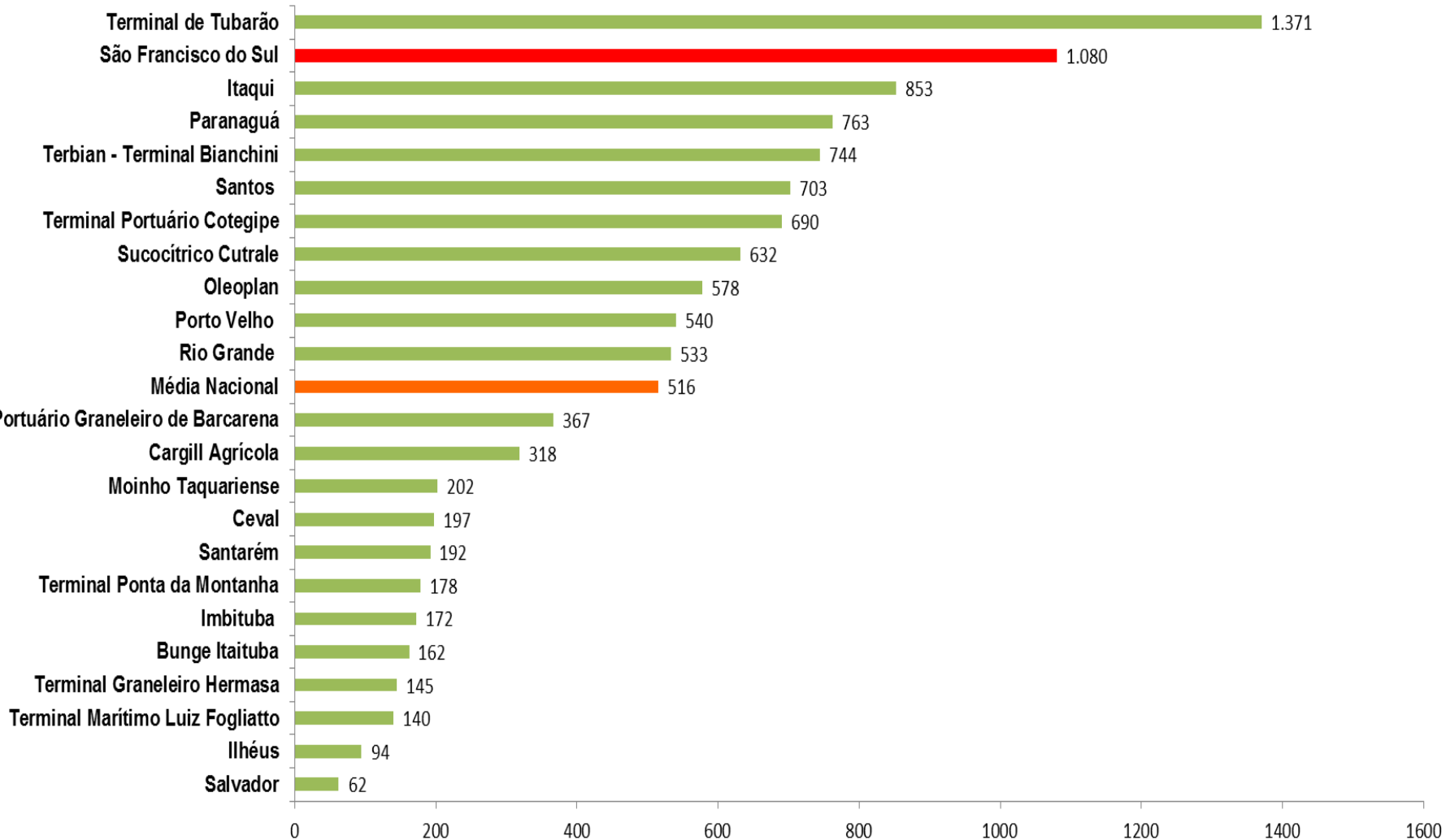




Complexo Portuário de São Francisco do Sul – Movimentação de Grãos



Prancha Média (t/hora)

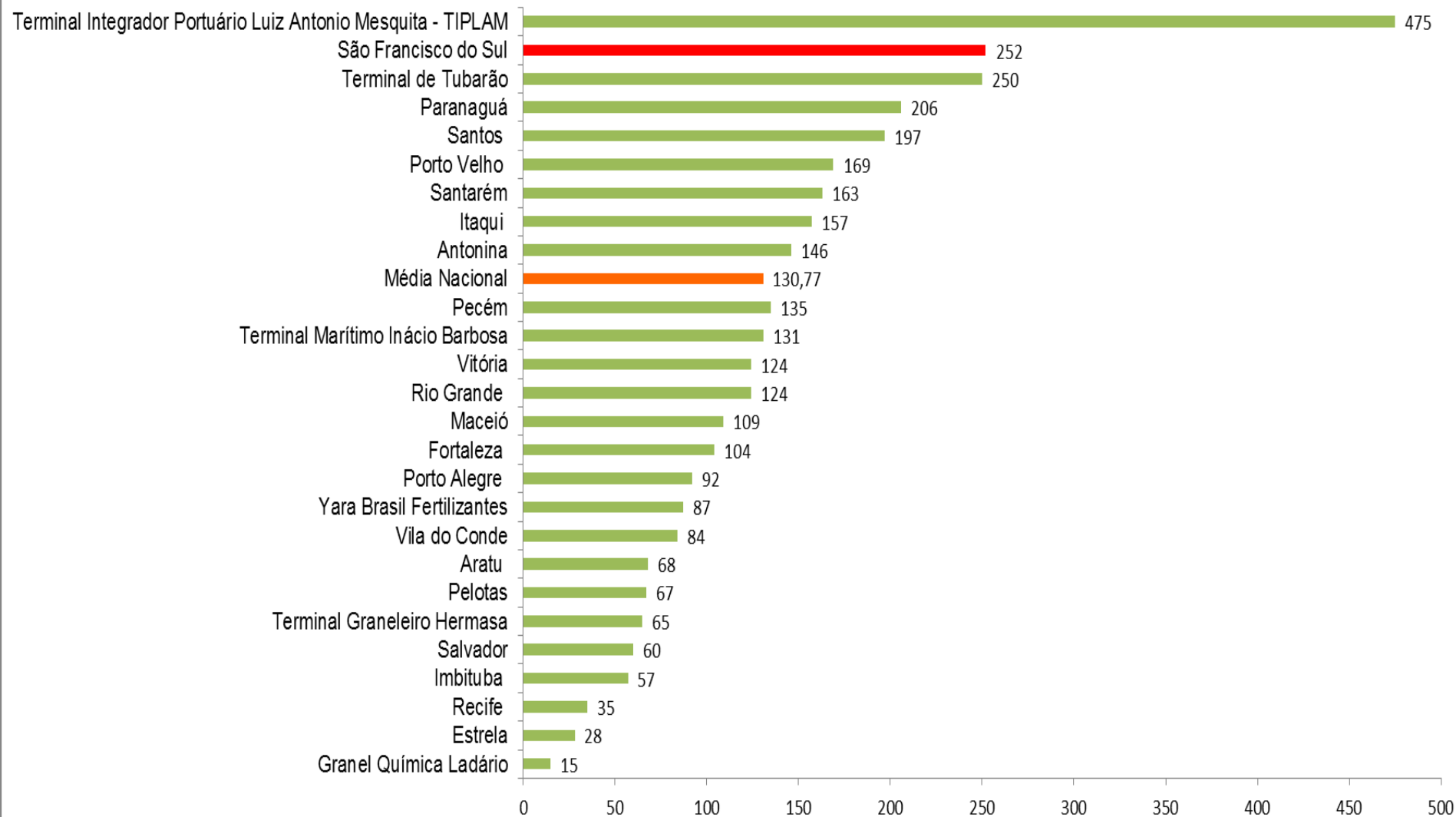




Complexo Portuário de São Francisco do Sul – Movimentação de fertilizantes



Prancha Média (t/hora)



Complexo Portuário de São Francisco do Sul

Obras Executadas para a Adequação ao Mercado Mundial

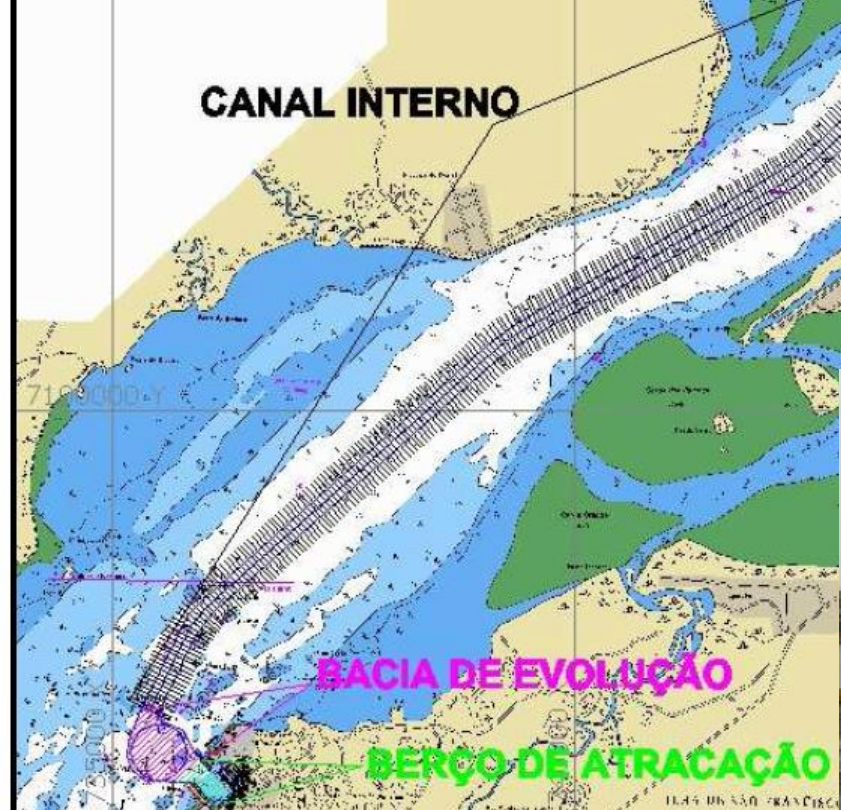
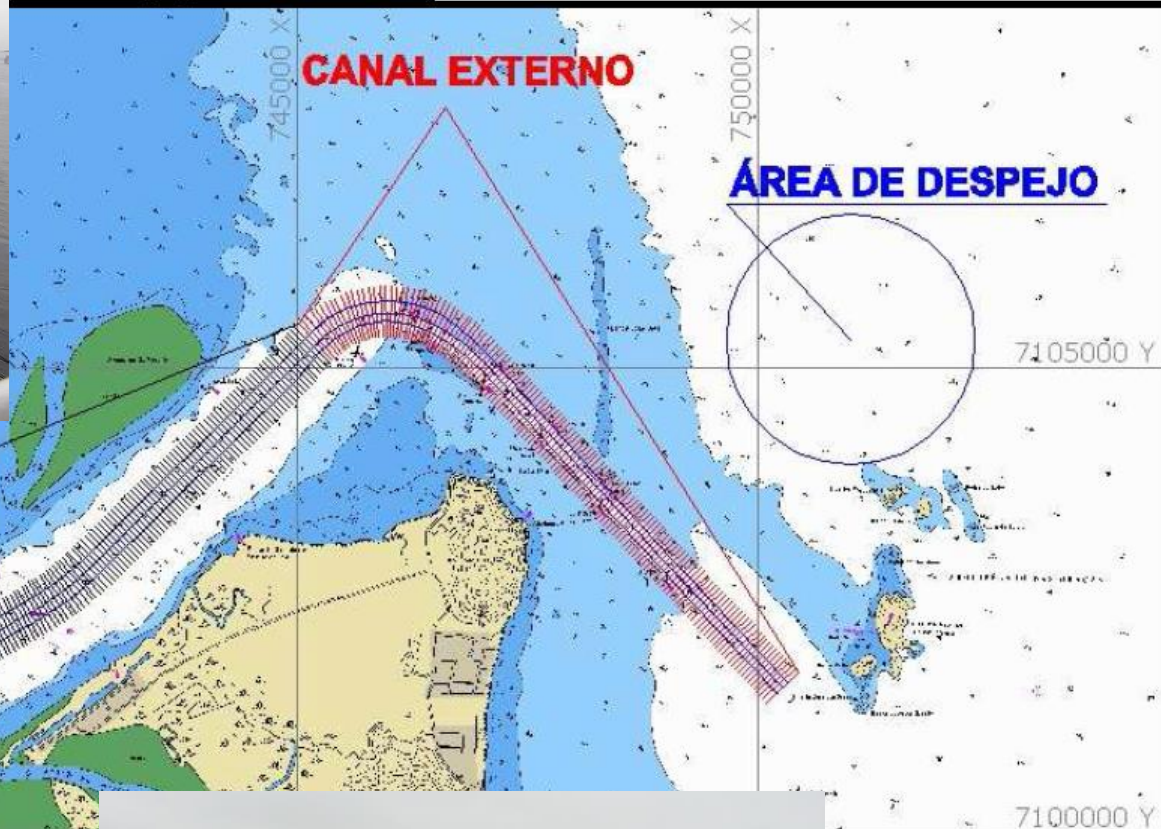
Obras Executadas



Dragagem



Area de dragagem em carta náutica

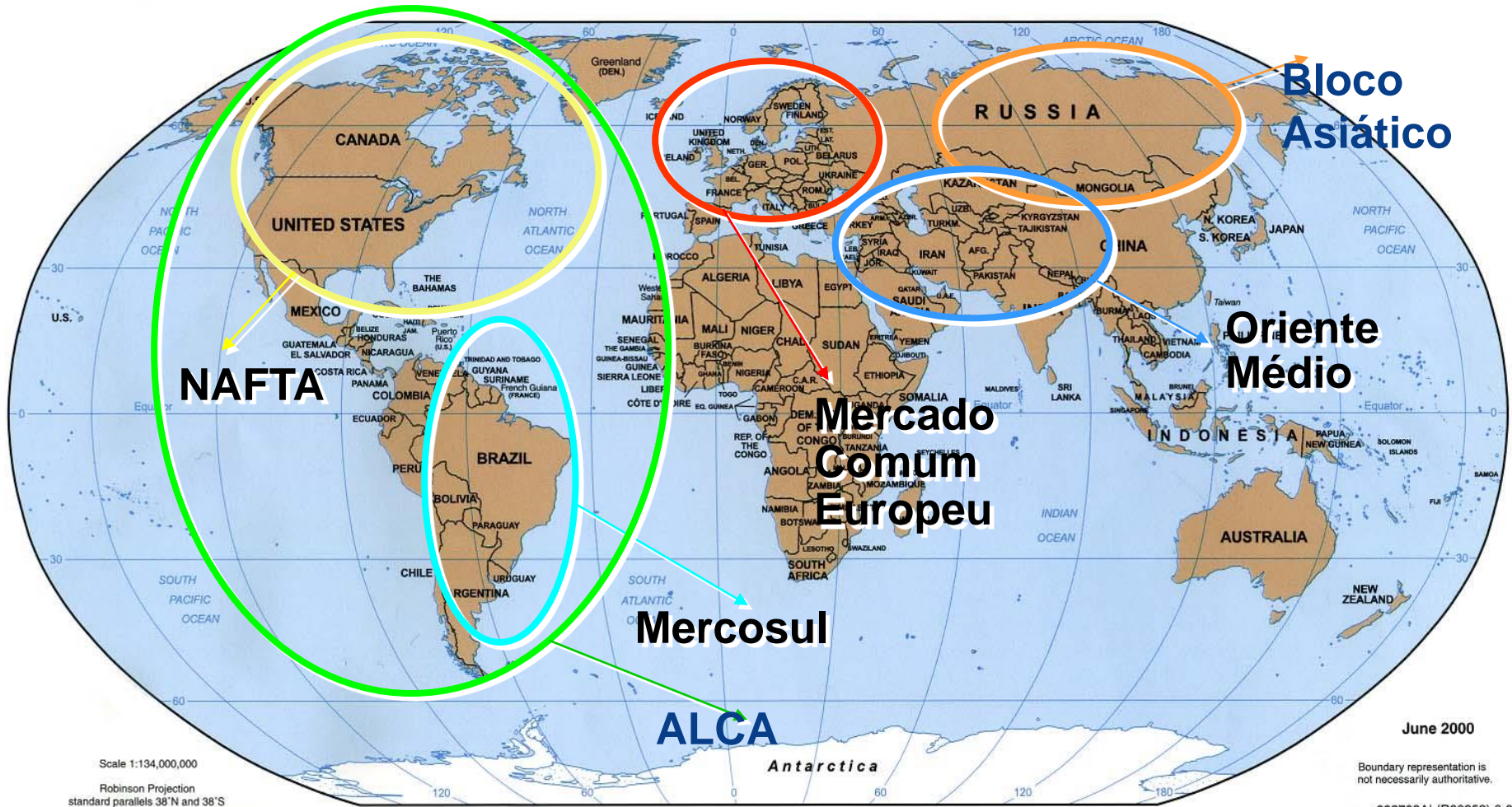


Obras de Reforço Estrutural dos berços





Santa Catarina Participando de Um Mundo Sem Fronteiras



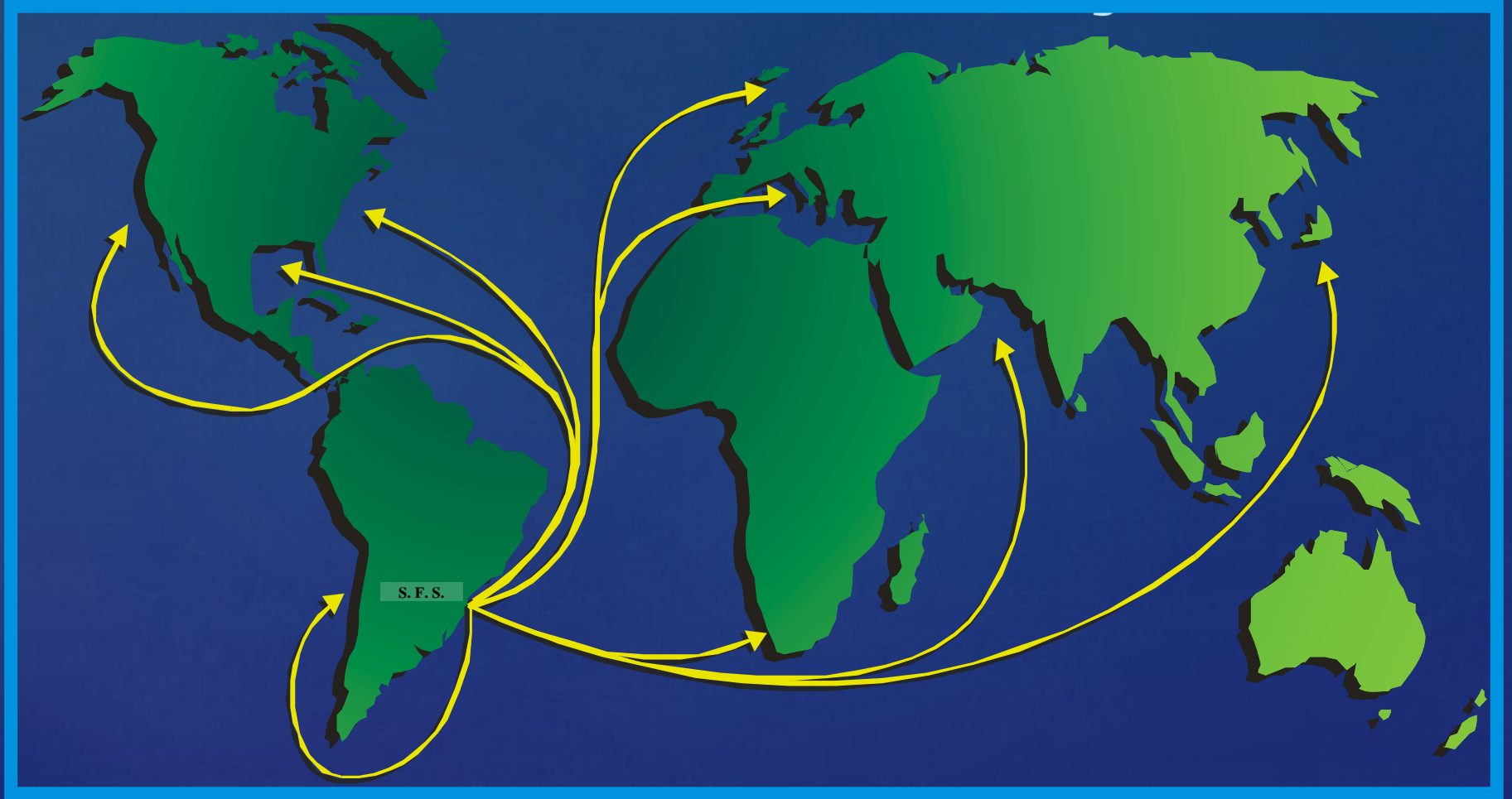
OS GRANDES MERCADOS



São Francisco do Sul



ROTAS DE NAVEGAÇÃO





PROGRAMAS DE MELHORIA DA GESTÃO

Programa 5S

Gestão de Processos

Gestão do Desempenho – Indicadores e Metas

Meta: Certificação ISSO 9001 em 2019

A blue-tinted photograph of a port or industrial site. In the foreground, there are several large, dark-colored shipping containers. In the background, a large crane is visible, lifting a container. To the right, there are several multi-story buildings, likely residential or commercial. The overall scene is industrial and urban.

Obrigado !