

Resiliencia para infraestructura antes, durante y post desastre: Una visión integral del manejo del riesgo a través de la infraestructura

Raúl Salazar, Jefe de la Oficina Regional de las
Naciones Unidas para la Reducción del Riesgo
de Desastres (UNISDR)



CONSTRUYENDO
INFRAESTRUCTURAS
RESILIENTES

REDUCCIÓN DEL RIESGO DE DESASTRES
EN AMÉRICA LATINA Y EL CARIBE

Ciudad de México, México
20 y 21 de Noviembre de 2018



4 PRIORIDADES DE ACCIÓN

Prioridad 1 Comprender el riesgo de desastres

Las políticas y prácticas para la RRD deben basarse en una comprensión de los riesgos de desastres en todas sus dimensiones de la vulnerabilidad, capacidad, exposición de las personas, los bienes, las características del peligro y el medio ambiente.

Prioridad 2 Fortalecer la gestión del riesgo de desastres para manejar mejor el riesgo de desastres

La gestión del riesgo de desastres en los planos nacionales, regionales y mundiales es de gran importancia para obtener una gestión eficaz y eficiente frente al riesgo de desastres.

Prioridad 3 Invertir en la reducción del riesgo de desastres para la resiliencia

La inversión pública y privada de la RRD son esenciales para mejorar las condiciones económicas, sociales, de salud y las capacidad de recuperación cultural de la población, las comunidades, los países, sus agentes activos y el medio ambiente.

Prioridad 4 Mejorar la preparación frente a desastres para una respuesta eficaz, y para "Reconstruir Mejor" en la recuperación, rehabilitación y reconstrucción

Fortalecer la preparación frente a desastres para la recuperación, rehabilitación y reconstrucción efectiva es fundamental para reconstruir mejor

Dimensiones nacionales y locales

Dimensiones regionales y globales



Siete Metas Globales

Reducir



Cantidad de muertes/
Población global



Población afectada/
Población global



Pérdida económica /
PIB global



Los daños a la **infraestructura crítica** y la **interrupción de los servicios básicos**



Incrementar



Países con estrategias nacionales & locales de RRD

Cooperación Internacional para países en desarrollo

Disponibilidad y acceso a sistemas de alerta temprana multi-amenazas, información y evaluaciones de riesgo

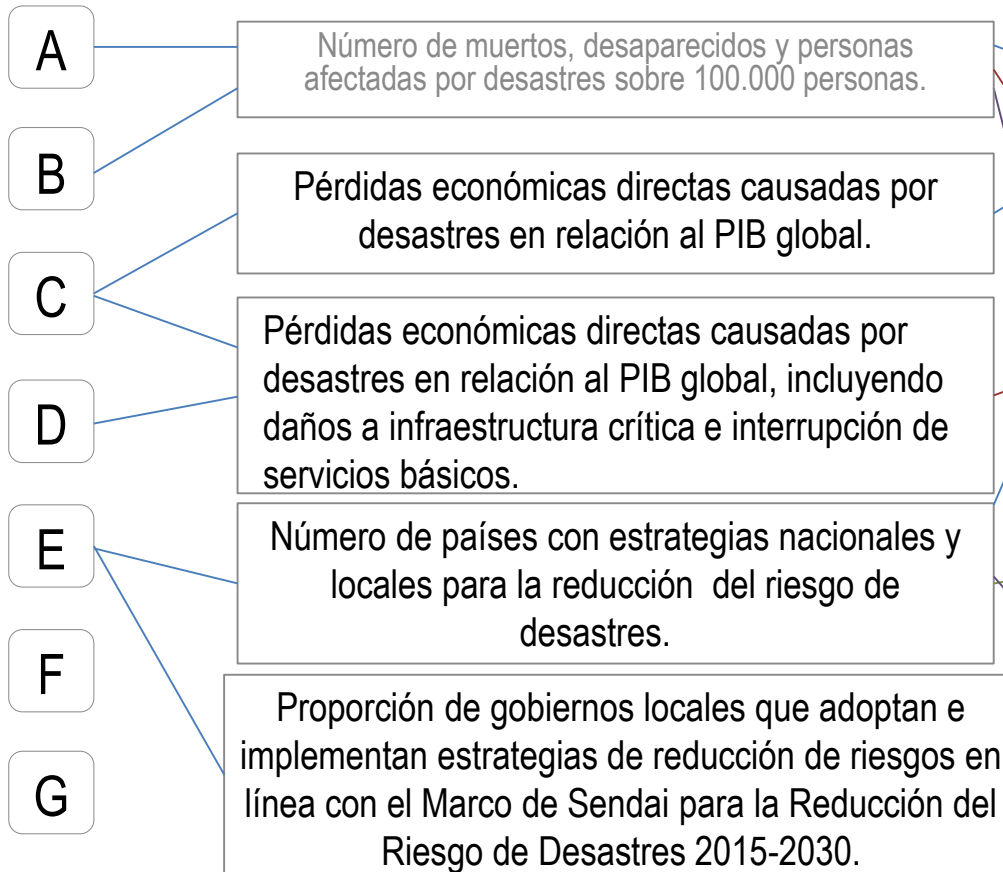
Indicadores	Meta Global D
D-1	Daños a infraestructuras vitales atribuidos a los desastres (indicador compuesto).
D-2	Número de instalaciones de salud destruidas o dañadas atribuido a los desastres.
D-3	Número de dependencias e instalaciones de infraestructuras vitales de otro tipo destruidas o dañadas atribuido a los desastres.
D-4	Número de dependencias e instalaciones de infraestructuras vitales de otro tipo destruidas o dañadas atribuido a los desastres.



Indicadores	Meta Global D
D-5	Número de interrupciones de los servicios básicos atribuido a los desastres (indicador compuesto).
D-6	Número de interrupciones de los servicios educativos atribuido a los desastres.
D-7	Número de interrupciones de los servicios de salud atribuido a los desastres.
D-8	Número de interrupciones de otros servicios básicos atribuido a los desastres. La decisión sobre los elementos de los servicios básicos vitales que vayan a incluirse en el cálculo será de los Estados miembros y se describirá en los metadatos acompañantes



Meta Global



Objetivo / Meta

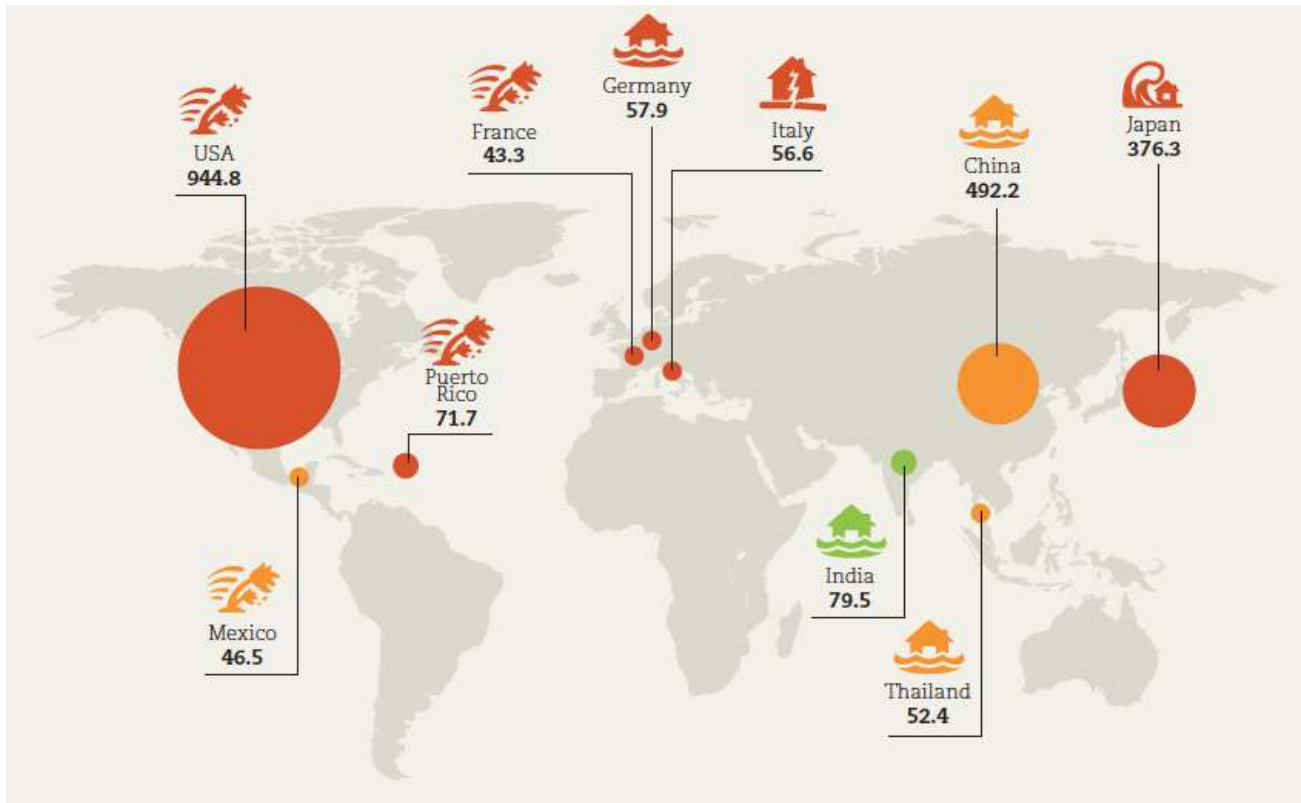
Objetivo 1.
Meta 1.5

Objetivo 11.
Meta 11.5

Objetivo 11.
Meta 11.b

Objetivo 13.
Meta 13.1

The 10 countries with the most absolute losses



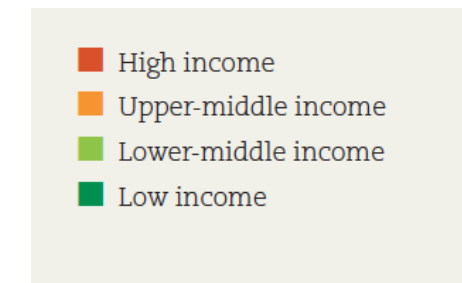
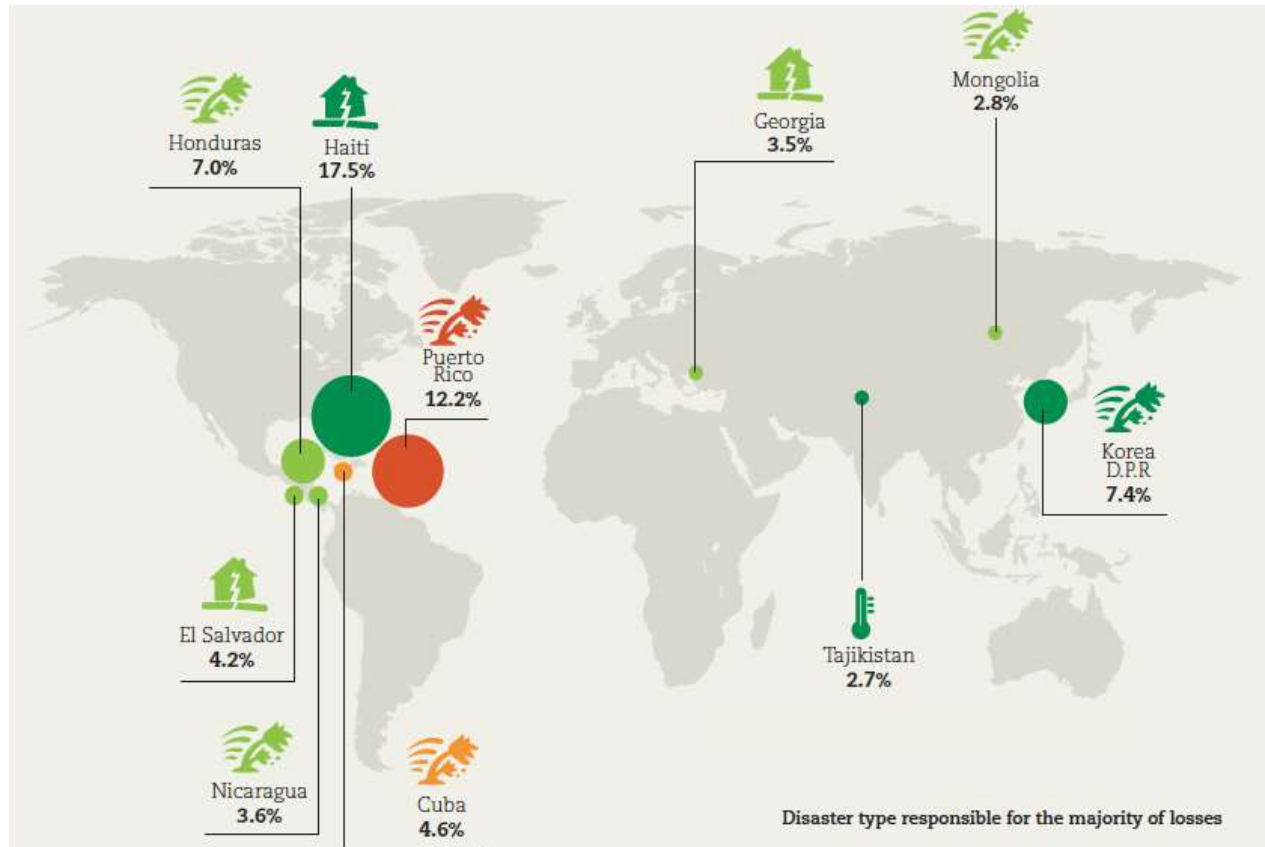
Disaster type responsible for the majority of losses



- High income
- Upper-middle income
- Lower-middle income
- Low income

CONSTRUYENDO INFRAESTRUCTURAS RESILIENTES

The 10 countries with the most average losses/ GDP



Underreporting of economic losses in low-income countries

Reporting of economic losses per continent (%)



Climate-related



Geophysical

ALL

Oceania

48

51

23

Americas

42

43

32

Asia

42

42

40

Europe

38

37

54

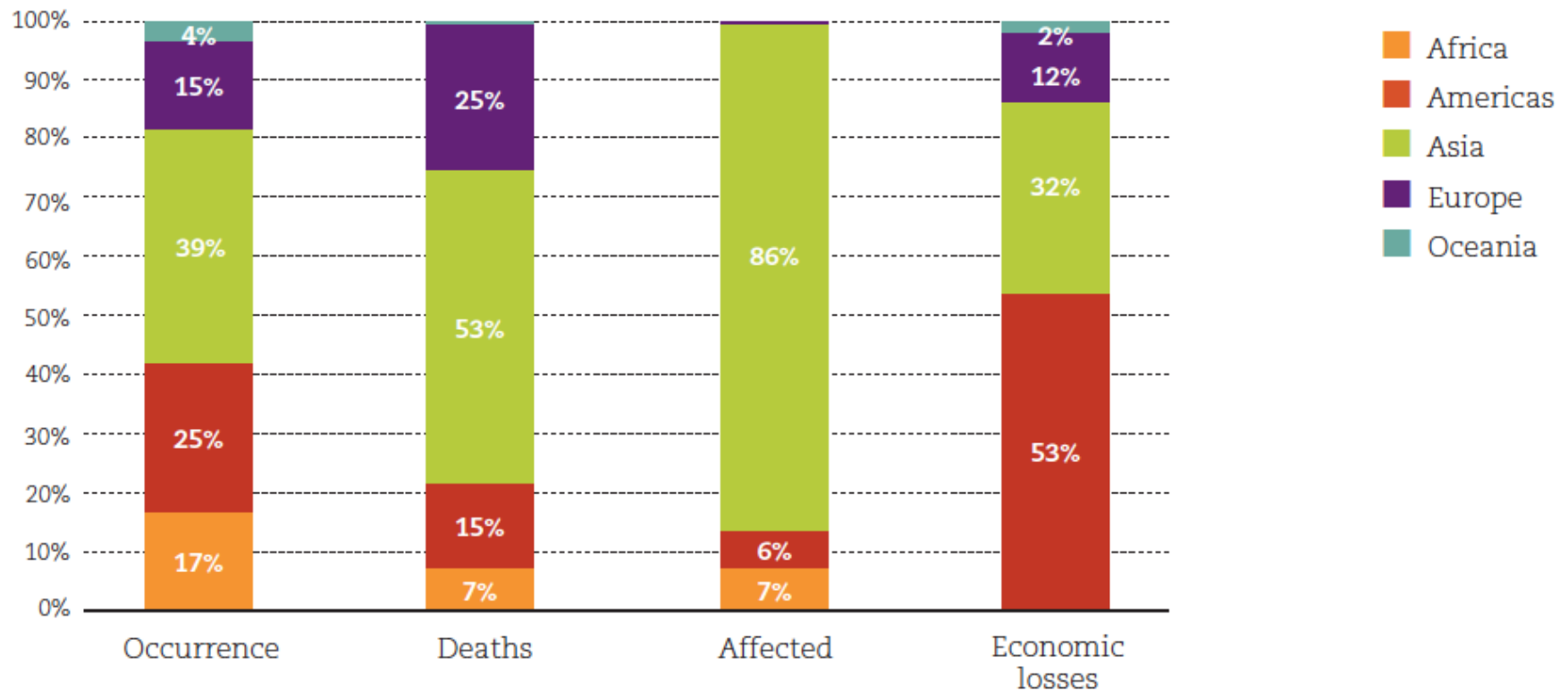
Africa

14

14

24

Relative human and economic costs per continent





se enfoca en

cuatro

áreas principales

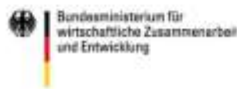
-
- 1 Datos en Desastres
 - 2 Certificación y Estándares
 - 3 Seguros y Promoción
 - 4 Educación como un tema transversal

Infraestructura resiliente se ha identificado como un **área de enfoque clave**

CONSTRUYENDO INFRAESTRUCTURAS RESILIENTES

REDUCCIÓN DEL RIESGO DE DESASTRES
EN AMÉRICA LATINA Y EL CARIBE

Ciudad de México, México
20 y 21 de Noviembre de 2018



Asociación con
GIZ para la región
Andino-Pacífico (2011)



SISTEMA ECONÓMICO
LATINOAMERICANO
Y DEL CARIBE

