

cenpromype

Centro Regional de Promoción de la MIPYME

*SESIÓN IV: Experiencias y buenas prácticas
sobre formalización de las MIPYMES en
América Latina y el Caribe*

*Centros de Atención MIPYME-CAM basados en
alianza pública, privado y academia*



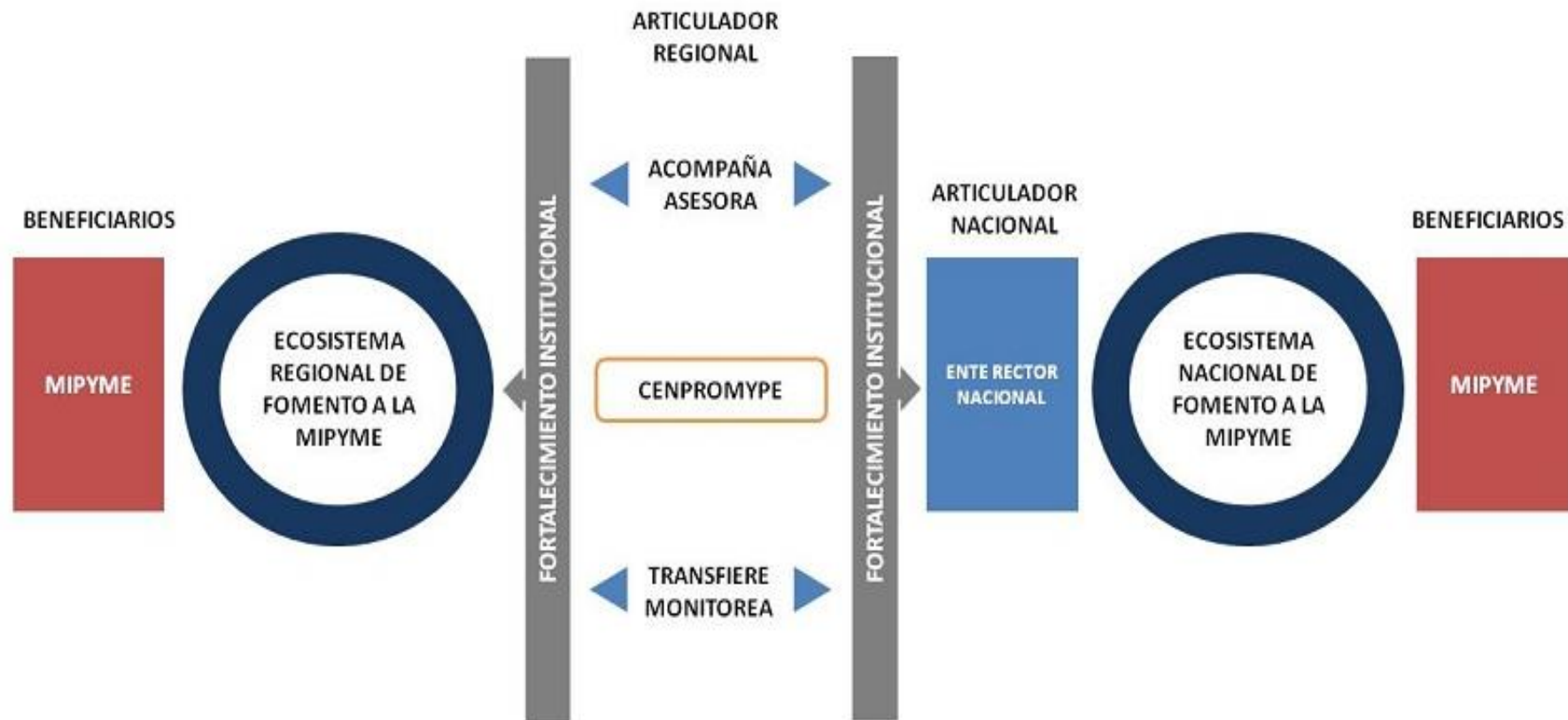
 Consejo Directivo

 Dirección Ejecutiva
Equipo técnico-administrativo

 Consejo Asesor



MODELO DE INTERVENCIÓN



2010 - 2018





REGIONALIZACIÓN DEL MODELO DE ATENCIÓN MIPYME COMO PRIORIDAD DE JEFES DE ESTADO Y GOBIERNO DE LOS PAÍSES DE LA REGIÓN SICA

29-06-2012

XXXIX
Reunión de
Jefes de
Estado y de
Gobierno

Priorizar
modelo de
atención a la
MIPYME
basado en
alianzas PPA
MIPYME

27-06-2014

XLIII Reunión de
Jefes de Estado
y de Gobierno

Intensificar la
gestión y
trabajo
conjunto bajo
la visión común
de construcción
de la Red
Regional de
Centros

ANTECEDENTES

PROCESO DE ADOPCIÓN DEL MODELO SBDC/CAM EN CENTROAMÉRICA Y REPÚBLICA DOMINICANA

Agenda Regional MIPYME

- Mandato Presidencial
- Priorización modelo de atención en ALIANZA PÚBLICO-PRIVADO-ACADEMIA

Identificación Buena Práctica

- 2009: El Salvador participa en Conferencia OEA, Orlando, Florida.
- 2010: Acuerdo Consejo Directivo para la adopción del modelo SBDC
- 2011: Alianza CENPROMYPE, UTSA, CONAMYPE - Departamento de Estado de Estados Unidos

Análisis Viabilidad de Transferencia

- Análisis del entorno por país en región
- Consulta y Validación de la adopción del modelo con actores claves PPA

Implementación del Modelo SBDC

- Estrategia país y gestión de fondos
- Diplomados de formación del RRHH en metodología SBDC/CDMYPE
- Transferencia Sistema de Seguimiento y Gestión de Clientes(plataforma virtual)
- Ajustes a manuales operacionales y otros instrumentos para la operación en cada país
- Pilotos nacionales: lanzamiento centros piloto
- Evaluación y ajustes del modelo para adaptarlo al contexto nacional

A la fecha

- Desde la agenda que coordina CENPROMYPE, 6 países de la región SICA, avanza en la implementación y consolidación del modelos de atención empresarial basado en la alianza PPA en Centroamérica y República Dominicana, evidenciándose como prioridad la búsqueda de la sostenibilidad del modelo en nuestros países y la consolidación de la Red Regional CAM para la Gestión de conocimiento y la interconexión comercial

¿POR QUÉ EL MODELO SBDC/CAM?

Características Esenciales del Modelo

1

• Metodología integral de asesoría y acompañamiento a largo plazo

2

• Coinversión de triple hélice Alianza Público-Privada-Academia

3

• Desconcentración de los servicios, sencillez, flexibilidad y adaptación a las necesidades locales

4

• Masificación de atención a MIPYMES y personas emprendedoras

5

• Cultura de medición de resultados

6

• Generación de Impacto Económico

7

• Retorno a la inversión positivo

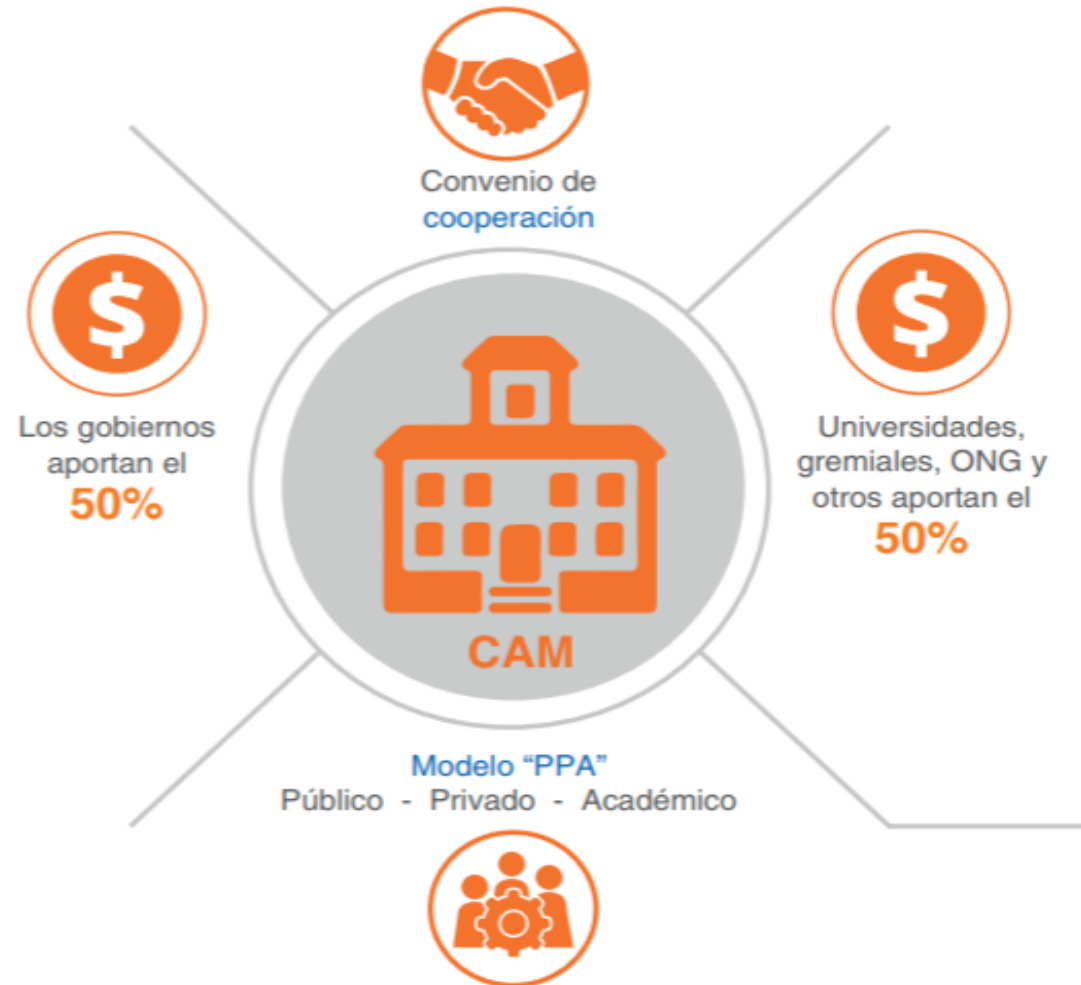
8

• Aprovechamiento del mercado regional-SBDCGLOBAL y otras plataformas

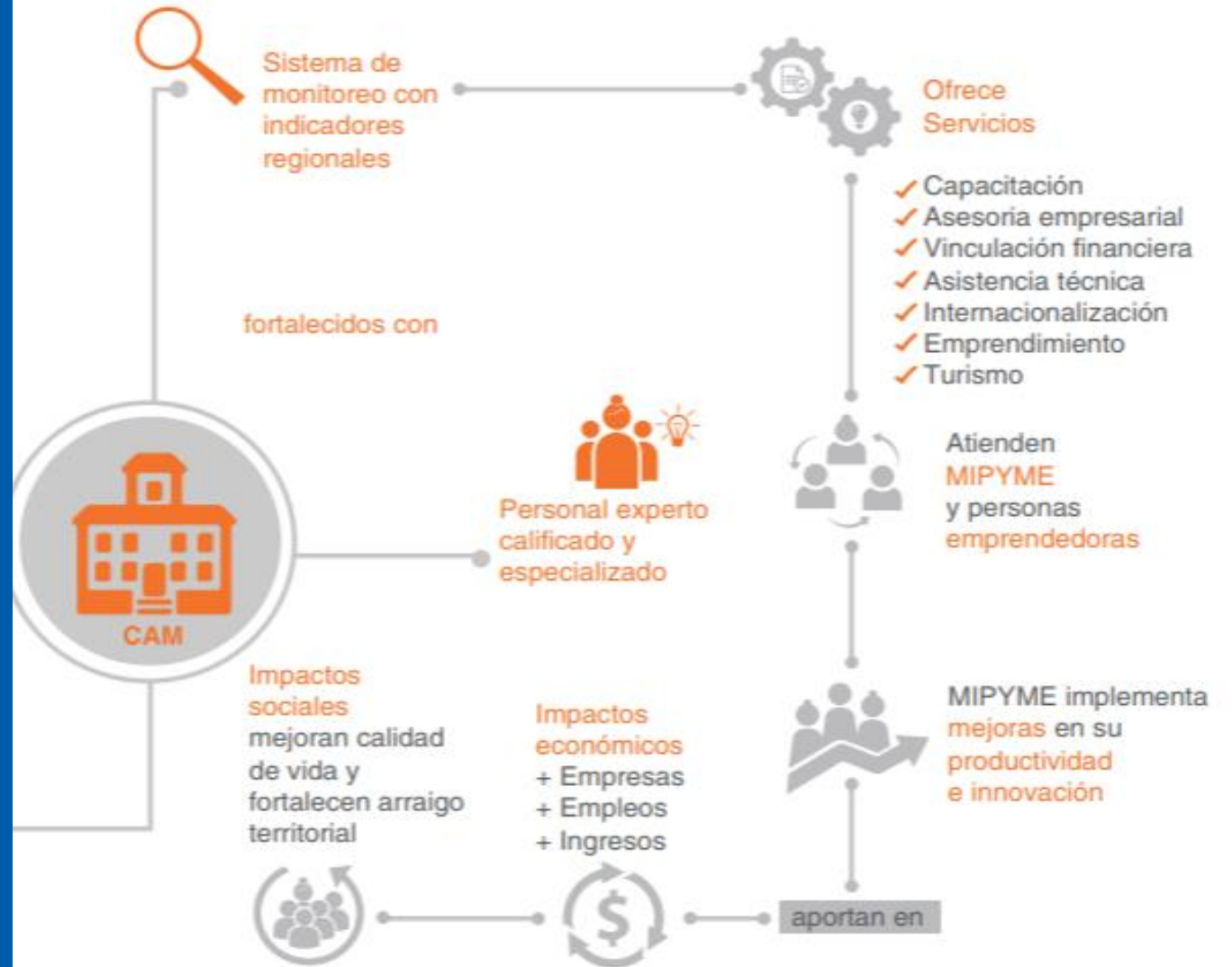
¿QUÉ SON LOS CENTROS DE ATENCIÓN MIPYME(CAM) BASADOS EN ALIANZA PPA?

Los CAM son el medio que utilizan los gobiernos de la Región SICA, bajo el enfoque de alianza público, privada y academia, para proporcionar servicios de desarrollo empresarial a las MIPYMEs y emprendimientos, con el objeto de promover su formalización, crecimiento, innovación y productividad a través de la incorporación de mejoras en su gestión empresarial.

¿CÓMO OPERAN LOS CENTROS DE ATENCIÓN MIPYME(CAM) BASADOS EN ALIANZA PPA?



¿CÓMO OPERAN LOS CENTROS DE ATENCIÓN MIPYME(CAM) BASADOS EN ALIANZA PPA?



Desde los CAM de la región SICA se brinda acompañamiento y asesoría a las MYPES para su formalización a través de:

- ✓ Capacitación para la formalización
- ✓ Asesoría empresarial
- ✓ Vinculación a ventanilla únicas ej. El Salvador en oficinas regionales, República Dominicana portal www.formalízate.gob.do

Avances y resultados 2017

EMPRESAS
FORMALIZADAS
COMO EFECTO DEL
SERVICIO BRINDADO
POR LOS CAM

AÑO	Empresas Formalizadas
2015	1986
2016	1137
2017	770

Según promedio de empresas formalizada con el apoyo de los CAM en el 2017 - 8 de cada 10 empresas formalizadas son Micro.



CENTROS DE ATENCIÓN MIPYME DE CENTROAMÉRICA Y REPÚBLICA DOMINICANA



**55 Centros
de Atención MIPYME
Funcionan**
bajo la metodología SBDC



**US\$ 32.3 millones
en ventas**

generadas por las MIPYMES y
emprendimientos, con apoyo de los CAM

Comparado con el año anterior, hubo
un incremento de 12%
en las ventas de las empresas y
emprendimientos atendidos por los

CAM

55,480 empleos
son generados por empresas que
utilizan los servicios de los CAM
De ese total:
Mujeres 42% / Hombres 58%

12,727
nuevos empleos

42,753
empleos retenidos



**75% son empleos
formales**

Comparado con los datos de 2016,
hubo un incremento del 15% en el
número de empleos que generan las
empresas usuarias de los

CAM

FORTALECIMIENTO DE LOS CAM



Asociaciones nacionales de Centros de Atención MIPYME

Estas alianzas promueven las mejores practicas de operación y facilitan la estandarización de servicios junto con la certificación de recurso humano a nivel regional.



cenpromype

Centro Regional de Promoción de la MIPYME

Alex Linares

Encargado de Adquisiciones

alinares@cenpromype.org

www.sica.int/cenpromype

@Cenpromype_sica

