



Calidad del trabajo y equidad social derivados de la formalización

Santo Domingo, República Dominicana

Febrero, 2019

Temas

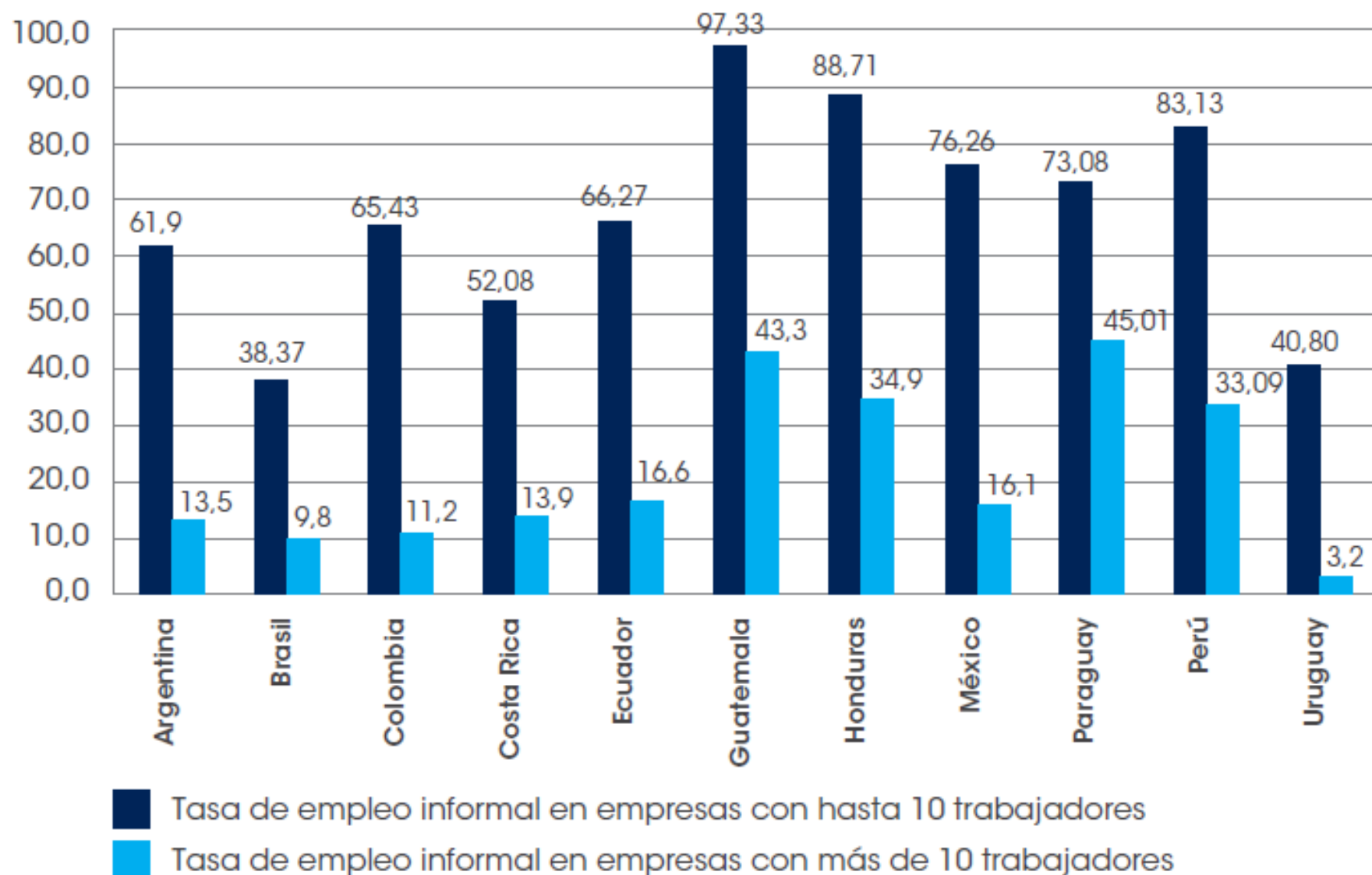
1. Contexto
2. Tendencias
3. Casos
4. Recomendación (R204-OIT)





CONTEXTO

Gráfico 8.1. América Latina (11 países) (2013). Tasa de empleo informal en empresas de distintos tamaños en actividades no agrícolas (en porcentaje)



Fuente: SIALC, de la OIT, basándose en encuestas de hogares.

Gráfico 8.2. Causas de la informalidad en las micro y pequeñas empresas



Baja productividad y altos costos de ser formal



Complejidad de procedimientos, regulación inadecuada para las características de las micro y pequeñas empresas



Informalidad como opción atractiva de flexibilidad e independencia



Reducido control y fiscalización, y escasa sanción social

Gráfico 8.3. Líneas estratégicas para reducir la informalidad en la micro y pequeña empresa





TENDENCIAS

Tendencias en materia de seguridad social

Simplificación de procedimientos	<ul style="list-style-type: none">• Integración de las cotizaciones en una sola declaración y pago• Simplificación del registro de trabajadores, declaración y pago• Ampliación de formas de pago y recaudación por distintos medios
Regímenes especiales	<ul style="list-style-type: none">• Contribuciones más bajas de los aportantes (con subsidio de gobierno o prestaciones diferenciadas)• Cotizaciones integradas (ej. Monotributo)• Cambio de ámbito objetivo de aplicación (sistemas de cuota fija)• Periodicidad de los pagos (ajustado a ciclo económico de la empresa o sector)• Exenciones parciales• Gradualidad en la aplicación de las obligaciones• Mitigación frente a crisis económica
Reducción de la evasión y promoción de la continuidad de las cotizaciones	<ul style="list-style-type: none">• Requisito de cumplimiento de obligaciones de la seguridad social para actos administrativos• Responsabilidad subsidiaria en las relaciones de subcontratación• Agente retenedor de las cotizaciones en las relaciones de subcontratación• Incentivos de colaboración• Integración de impuestos y cotizaciones a la seguridad social• Incentivos al cumplimiento del pago oportuno y continuado• Enfoque de la fiscalización (más preventiva y menos punitiva)• Incorporación de las tecnologías, los cruces de información y los códigos de identificación únicos• Papel de los sindicatos, los sectores organizados y el control social• Difusión y campañas informativas

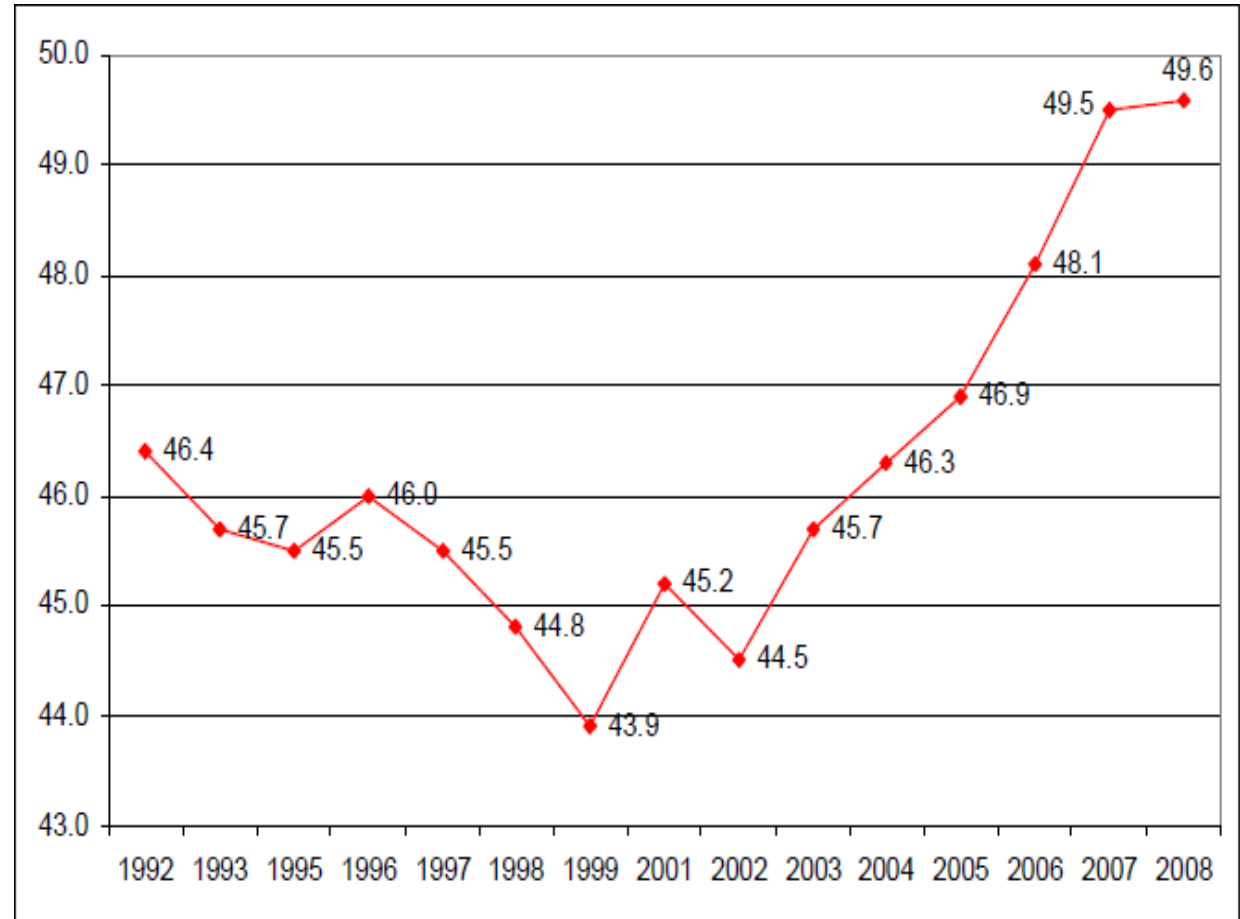


CASOS

BRASIL

- Economía creciendo a tasas altas
 - 3.5% promedio anual entre 2000 y 2011
- Empleo formal:
 - 1999: 43.9%
 - 2008: 49.6%
- El empleo registrado (*cartera asignada*) creció.
 - 2003: 39.7%
 - 2011: 48.5%

Brasil. Empleo formal (definición OIT)

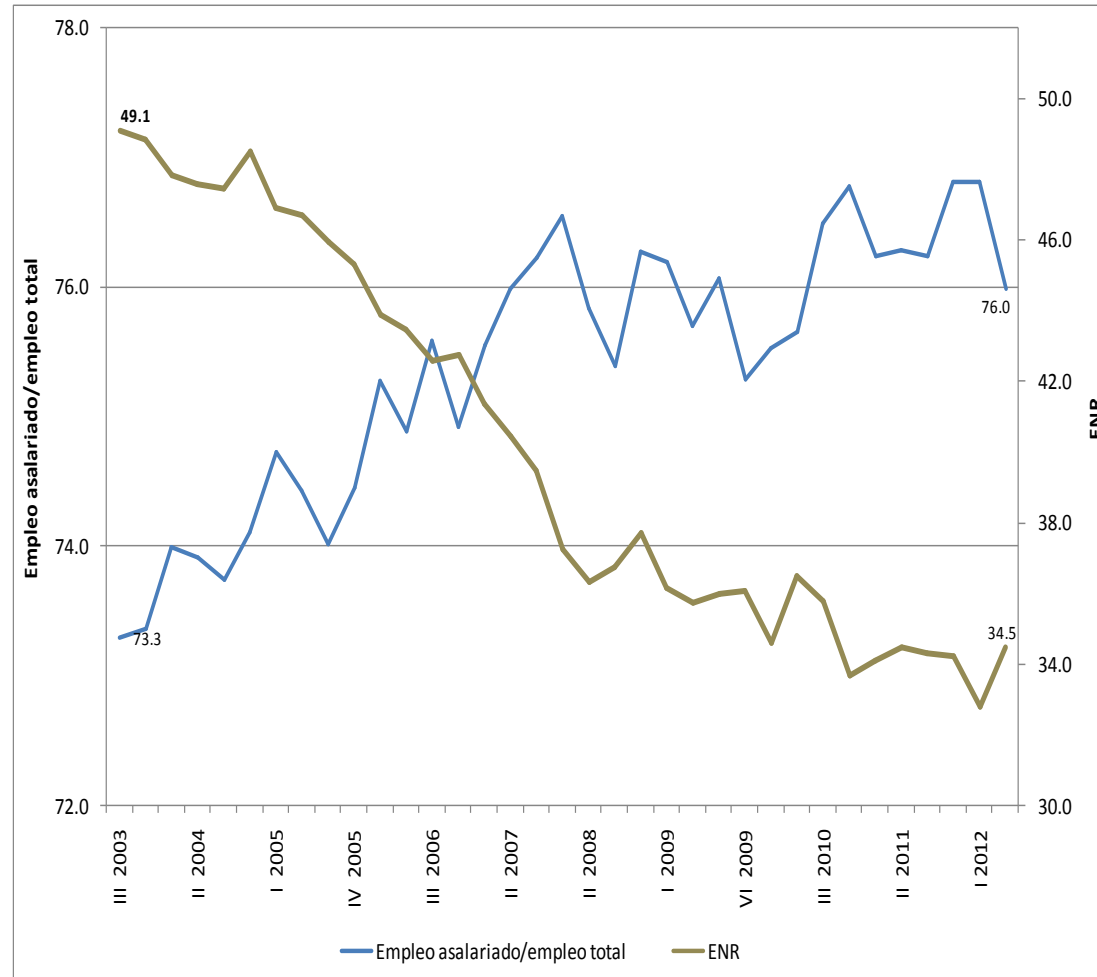


Factores clave

Factor	Detalle	Datos
Crecimiento	Exportaciones y demanda interna	Demanda empleo/año: 8% minería 5% manufactura
Regulación	Impuestos- Simples (2006) Ley MPE (2007) Leyes complementarias	4 millones Mypes en régimen tributario 3 millones <i>microemprendedores individuales</i>
Inspección	Fortalecimiento sistema de inspección	Trabajadores registrados por inspección: 268 mil (1996) 669 mil (2008)
Información	Prensa y sindicatos	Trabajo doméstico registrado: 19% (1992) 27% (2008)

ARGENTINA

- **Economía creciendo a tasas altas**
 - 4.7% promedio anual entre 2000 y 2011
 - 7.8% promedio anual entre 2003 y 2011
 - Empleo asalariado crece 3pp desde el 73% al 76%
- **Empleo informal (*definición OIT*):**
 - 2005: 56.9%
 - 2011: 46.9%
- **El empleo no registrado (*asalariados sin contribuciones a la seguridad social – Encuesta Permanente de Hogares*) se redujo 15 ppts.**
 - 2003: 49.1%
 - 2012: 34.1%

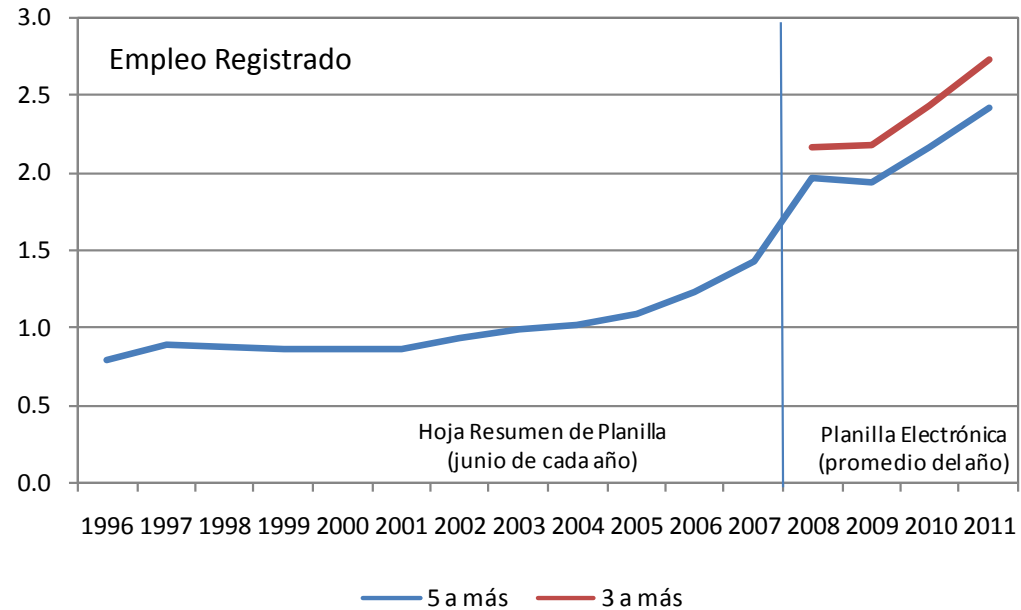
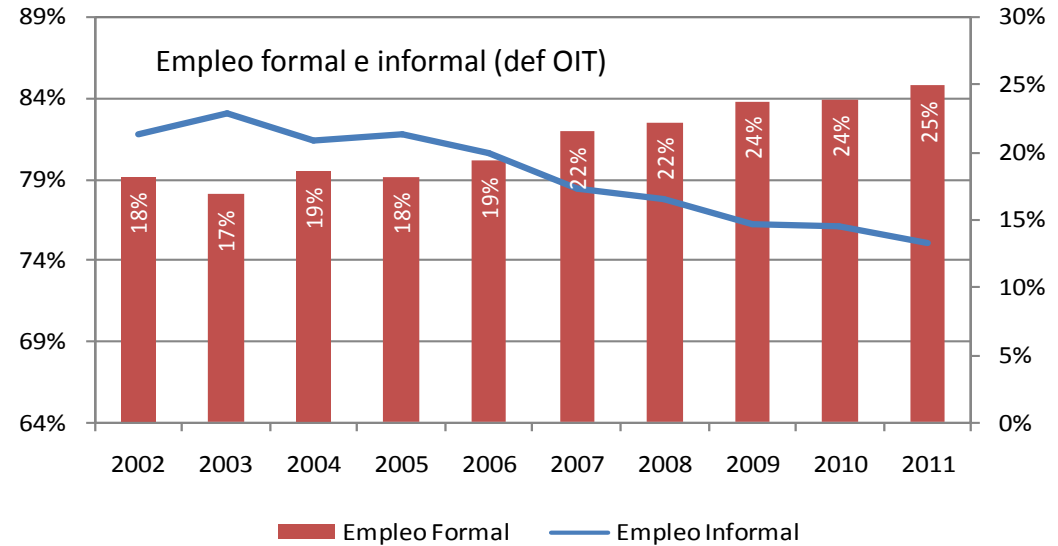


Factores clave

Factor	Detalle	Datos
Crecimiento	Exportaciones y demanda interna	551 mil empleos registrados (2003-10)
Regulación	Monotributo Reducción contribuciones seguridad social Régimen especial para trabajo doméstico	475 mil contribuyentes (2011) 714 mil empleos creados 208 mil nuevos cotizantes en trabajo doméstico (2005-12)
Inspección	Inspección conjunta (trabajo/impuestos) Programa Nacional de Regularización del Trabajo	330 mil trabajadores registrados (2008-09)

PERÚ

- Economía creciendo a tasas altas
 - 5.8% promedio anual entre 2000 y 2011
- Empleo informal:
 - Total:
 - 83% a 75% (2003-2011)
 - Urbano:
 - 75% a 68% (2005-2011)
- El empleo registrado (en planilla) creciendo a tasas record.
 - 2000: menos de 1 millón
 - 2011: 2.7 millones
 - 2012: mas de 3 millones



Factores clave

Factor	Detalle	Datos
Crecimiento	Exportaciones y demanda interna	5.1 veces creció trabajo registrado en sectores más dinámicos (2000-12)
Regulación	Régimen laboral especial para Mipymes (hasta 2013) Creación Codemype	180 mil trabajadores registrados
Inspección	Plan reto (brigadas de inspección) Convenio MTPE-SUNAT Creación Superintendencia de Inspección Laboral	Entre 2000 y 2011: 174 mil nuevas empresas registradas 2 millones nuevos trabajadores registrados



RECOMENDACION

Derechos y Protección Social

- Los Miembros deberían
 - adoptar medidas hacer realidad los **principios y derechos fundamentales en el trabajo** para las personas ocupadas en la economía informal,
 - adoptar **medidas inmediatas** para subsanar las **condiciones de trabajo inseguras e insalubres**, y
 - promover la protección de la **seguridad y la salud en el trabajo** y extenderla a los empleadores y los trabajadores de la economía informal.
- Mediante la transición a la economía formal, los Miembros deberían
 - **extender progresivamente** la seguridad social, la protección de la maternidad, las condiciones de trabajo decentes y un salario mínimo.
 - **extender progresivamente la cobertura del seguro social a las personas ocupadas en la economía informal** y, de ser necesario, adaptar los procedimientos administrativos, las prestaciones y las cotizaciones, teniendo en cuenta su capacidad contributiva.
- Establecer y mantener **pisos nacionales de protección social** prestando atención a las necesidades y circunstancias de las personas ocupadas en la economía informal y de sus familias.
- Alentar la prestación de **servicios de guardería y otros servicios de atención a la persona** que sean de calidad y económicamente asequibles.



ÁLVARO RAMÍREZ
OIT SAN JOSÉ, COSTA RICA
ramirez-bogantes@ilo.org

Gracias