

# Gestión de Riesgo de Desastres en Salud

Departamento de Emergencias En Salud  
OPS/OMS Panamá

Dr. Alejandro Santander  
Asesor Regional para Centro América PHE



# SIKA



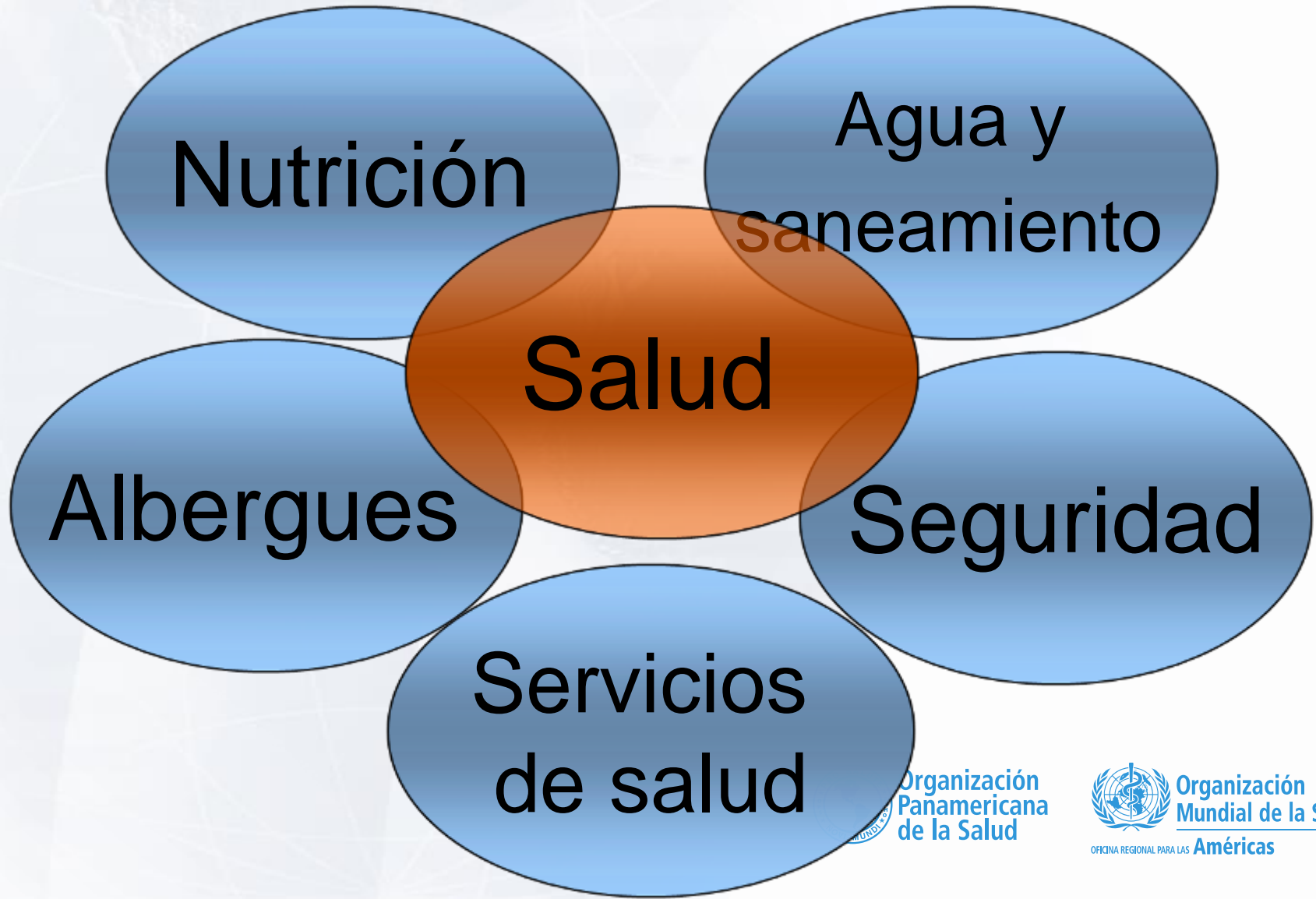
Organización  
Panamericana  
de la Salud



Organización  
Mundial de la Salud  
OFICINA REGIONAL PARA LAS Américas

# Todos los desastres son de salud

pública



# La salud pública es efecto y actor en las emergencias

- Disrupción del sistema de salud  
- & Sistema de vigilancia epidemiológica  
- Colapso de los servicios sociales básicos



**Incremento de la Vulnerabilidad**  
- Acceso limitado a los servicios de salud básicos  
- Inseguridad alimentaria  
- Agua segura, saneamiento insuficiente  
- Albergues  
- Perdidas económicas  
- Comunidad desorganizada



**Desastres por fenómenos Naturales**

**Condiciones Epidemiológicas/ climáticas/ Condiciones Culturales**

ción  
icana  
ud



Organización Mundial de la Salud  
OFICINA REGIONAL PARA LAS Américas

# Resoluciones de Cuerpos Directivos de la OPS/OMS – Ministros de Salud

## CD53/12 Plan de Acción para Coordinar la Asistencia Humanitaria 2015-2019

- Alianzas estratégicas, cooperación entre países y acuerdos internacionales.
- Equipos médicos internacionales/ emergencias
- Liderazgo, coordinación y rendición de cuentas



## CD50/R15 – CD53/INF/6 Plan de Acción Hospitales Seguros

- Programa Nacional de HS.
- Sistemas de Información de nuevos hospitales o mejorar los actuales.
- Mecanismos de supervisión de obras.
- Hospitales seguros en nuevos proyectos.
- Normas de diseño y construcción de hospitales.
- Hospitales existentes son seguros



## CD55/17 Plan de Acción para la Reducción del Riesgo de Desastres 2016-2021

- Conocimiento del riesgo de desastres en el sector de la salud
- Gobernanza de la gestión del riesgo de desastres en el sector de la salud
- Hospitales seguros e inteligentes
- Capacidad del sector de la salud para la preparación, la respuesta y la recuperación frente a las emergencias y los desastres



Organización  
Panamericana  
de la Salud



Organización  
Mundial de la Salud

OFICINA REGIONAL PARA LAS Américas

# Gestión de Riesgo de Desastres

Análisis del Riesgo

Reducción de Riesgo

Preparativos para la Respuesta

Manejo de la Emergencia/Desastre

Recuperación/Reconstrucción



# Análisis del Riesgo

Unidades de Análisis de información de riesgos, que integren riesgos para la salud, tanto de emergencias por eventos naturales como los QBR y el cambio climático, enlazadas con centros de técnico-científicos e instituciones de gestión de riesgo nacional. Pilotos en Guatemala e iniciativa de Panamá

Promover la investigación sobre riesgos para la salud, con apoyo de centros formadores (universidades)

Facilitar la aplicación del Índice de Seguridad Hospitalaria para identificar riesgos en los servicios de salud.

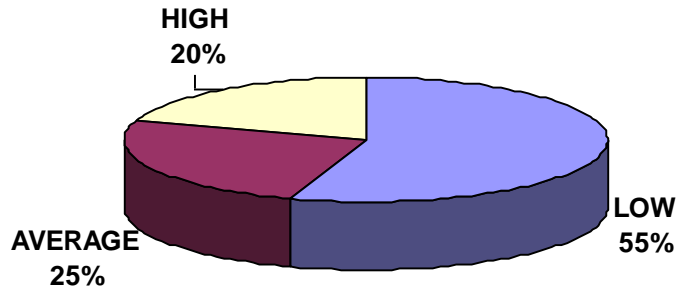
Facilitar la implementación del mapeo de riesgos a nivel local para la formulación de los planes hospitalarios con enfoque multi-amenazas.

# 32 países y territorios en Las Américas han iniciado la aplicación del Índice de Seguridad Hospitalaria

- Anguilla
- Argentina
- Bahamas
- Barbados
- Belize
- Bolivia
- Brazil
- Chile
- Colombia
- Costa Rica
- Cuba
- Dominica
- Dominican Republic
- Ecuador
- El Salvador
- Grenada
- Guatemala
- Guyana
- Honduras
- Jamaica
- Mexico
- Montserrat
- Nicaragua
- Panama
- Paraguay
- Peru
- Saint Kitts and Nevis
- Saint Vincent & the Grenadines
- Suriname
- Trinidad and Tobago
- Uruguay
- Venezuela



### Functional Safety

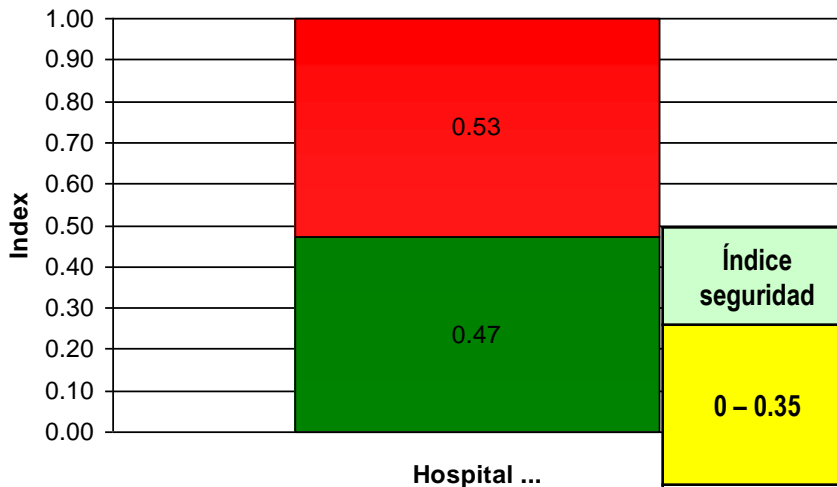


**Categoría A 55 %**

**Categoría B 25 %**

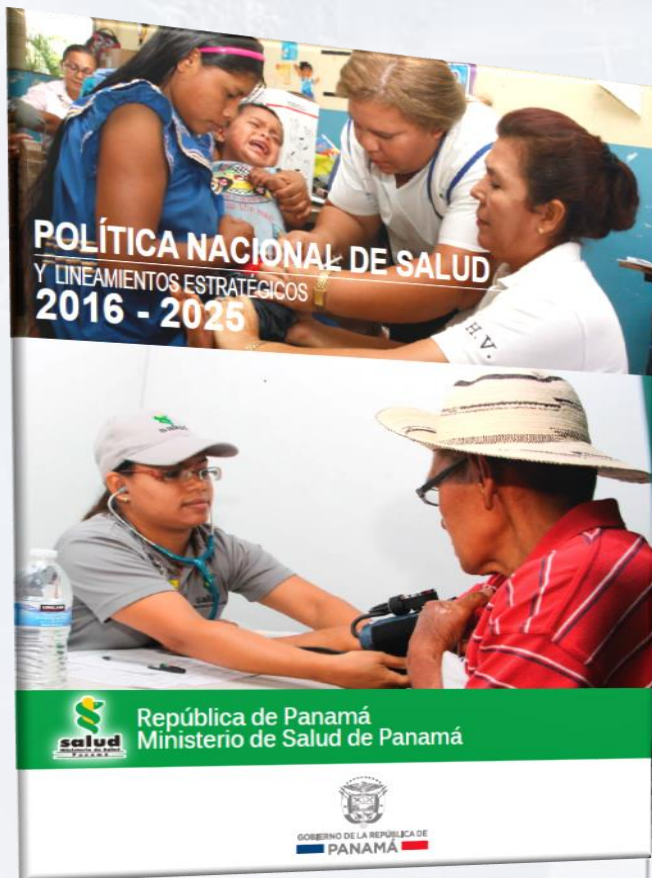
**Categoría C 20 %**

### Hospital Safety Index



Índice seguridad	Tipo de categoría	¿Qué se tiene que hacer?
0 – 0.35	<b>Categoría C</b>	Medidas urgentes son requeridas inmediatamente ya que el estado integral de la instalación de salud no está en condiciones de proteger adecuadamente a los pacientes y empleados durante y después de un desastre.
0.36 – 0.65	<b>Categoría B</b>	Medidas necesarias son requeridas en algún momento ya que el estado integral de la instalación de salud pueden potencialmente poner en riesgo las vidas de pacientes y empleados durante y después de un desastre.
0.66 – 1	<b>Categoría A</b>	Medidas preventivas son sugeridas en algún momento ya que el estado de la instalación de salud puede permitir que daños aceptables ocurran después de un desastre, reduciendo la seguridad integral de la instalación de salud.

# Política Nacional de Salud 2016-2025



## POLITICA 3: LOGRAR EL ACCESO UNIVERSAL A LA SALUD Y LA COBERTURA UNIVERSAL DE SALUD CON EQUIDAD, EFICIENCIA Y CALIDAD

Objetivos Estratégicos	Líneas de Acción
<b>OE 3.5. Reducir el impacto de los eventos naturales, las emergencias y los efectos del cambio climático, en la prestación de los servicios de salud a la población y al ambiente.</b>	<b>L.A. 3.5.1.</b> Mapeo de Riesgo de las Instalaciones de Salud y de las infraestructuras de agua y saneamiento
	<b>L.A. 3.5.2.</b> Creación y funcionamiento de la Comisión Interinstitucional de Hospitales Seguros
	<b>L.A. 3.5.3.</b> Elaboración, implementación y vigilancia del cumplimiento del Plan Sectorial de Gestión Integral de Riesgo en Salud y Ambiente
	<b>L.A. 3.5.4.</b> Evaluación de las instalaciones de salud del MINSA y de la CSS aplicando el Índice de Seguridad Hospitalaria
	<b>L.A. 3.5.5.</b> Ejercicio de las competencias de salud pública en el Sistema Nacional de Protección Civil (SINAPROC)



Organización Panamericana de la Salud



Organización Mundial de la Salud

OFICINA REGIONAL PARA LAS Américas

# Políticas y Mesas Nacionales de HS

Los países están trabajando en la formulación/aprobación de sus políticas o mesas nacionales de hospitales seguros.

Varios países cuentan con una comisión nacional de hospitales seguros y su plan estratégico

Formación de facilitadores de evaluadores de ISH, con participación de diversas instituciones de los en el 90 % fr países de la región.

Impulsar la integración de HS y SH en las políticas nacionales del sector salud.

# Actividades de RRD en servicios de salud

Los países están implementando medidas para mejorar la seguridad en los servicios de salud, con base en el ISH .

Acceso a servicios de salud en zonas propensas a violencia. Revisión y consolidar herramientas de evaluación y mecanismos de intervención como elemento importante de análisis de la SH.

Acompañamiento técnico para la revisión y fortalecimiento de normativas nacionales para diseño y construcción de hospitales.

Apoyo técnico y orientación a autoridades de salud para fortalecer la asistencia sanitaria y reducir riesgo de brotes en albergues a migrantes en zonas de riesgo

# Efectos de las lluvias torrenciales.



# Esquema de Preparación

## Funciones fundamentales

### LIDERAZGO y COORDINACION

- Respuesta como sector salud

### Recopilar, Analizar y Difundir INFORMACION

- Esencial sobre los riesgos para la salud,
- Necesidades
- Respuesta del sector
- Brechas y desempeño.

### ASISTENCIA TECNICA apropiada a las necesidades sanitarias

- Garantizar la prestación de servicios de salud
- Asegurar la provisión de las carencias fundamentales

### SERVICIOS ESENCIALES

- Movilización de recursos (económicos, humanos, insumos, medicamentos, equipos)
- Administración (compras, finanzas, etc)
- Logística

# Preparación para la Respuesta

---

Promover y capacitar al sector salud sobre mecanismos de coordinación sectorial (COE/CCO/mesas nacionales). Desarrollo de herramientas de evaluación y seguimiento.

---

Apoyo técnico en la preparación de los planes multi-amenaza. Los países han avanzado con estructuras desarrolladas bajo el mecanismo subregional (CTEGERS) pero no necesariamente son planes operativos de respuesta. Planes de Influenza, Arbovirosis, sequía, otros; con áreas técnicas de las representaciones y del sector salud.

---

Facilitar la formación de los EMT's en todos los países de CAM. Se han realizado los talleres y se acreditó un EMT 1 (CRI).

---

Búsqueda de un especialista en recuperación de servicios de salud para elaborar una guía que oriente planes de recuperación para el sector salud.

# Preparación para la Respuesta

---

Facilitar la capacitación continua a los equipos nacionales de respuesta y la revisión/actualización de sus manuales de funcionamiento.

---

Guía para atención y manejo en salud mental en contextos de violencia, en coordinación con salud mental de OPS.

---

Apoyo en la revisión de los planes de emergencia vinculando IRED y MRF en su última versión. En programación de simulaciones con las oficinas de país.

---

Fortalecer la coordinación regional (REDLAC) y sectorial (FICR, QNUSIDA, UNFPA, MSF). Respuesta limitada de las instituciones a las convocatorias de salud.





# 4 acciones básicas

## ● EDAN:

- Atención primaria y Hospitales
- Epidemiología y alerta temprana
- Calidad de agua
- Nutrición

## ● Coordinación:

- Quien hace que y donde y cuando?
- Cluster salud y inter cluster
- Sub grupos: nutrición, atención primaria, otros

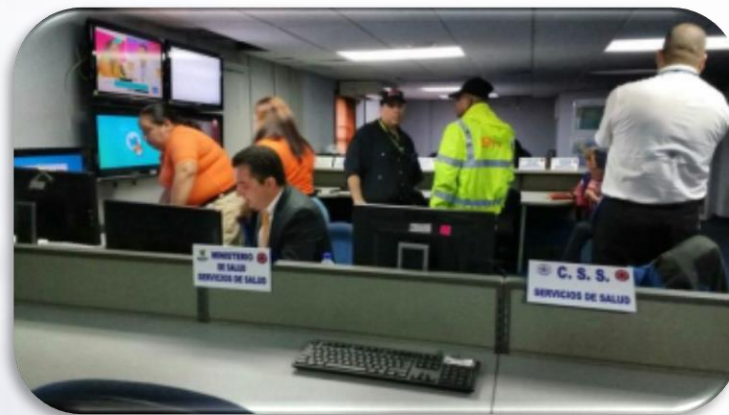
## ● Llenar brechas:

- Servicios de salud
- Inmunización
- Control de brotes (Malaria diarrea) VIH, TB
- Saneamiento y desechos
- Protección, Género, salud mental

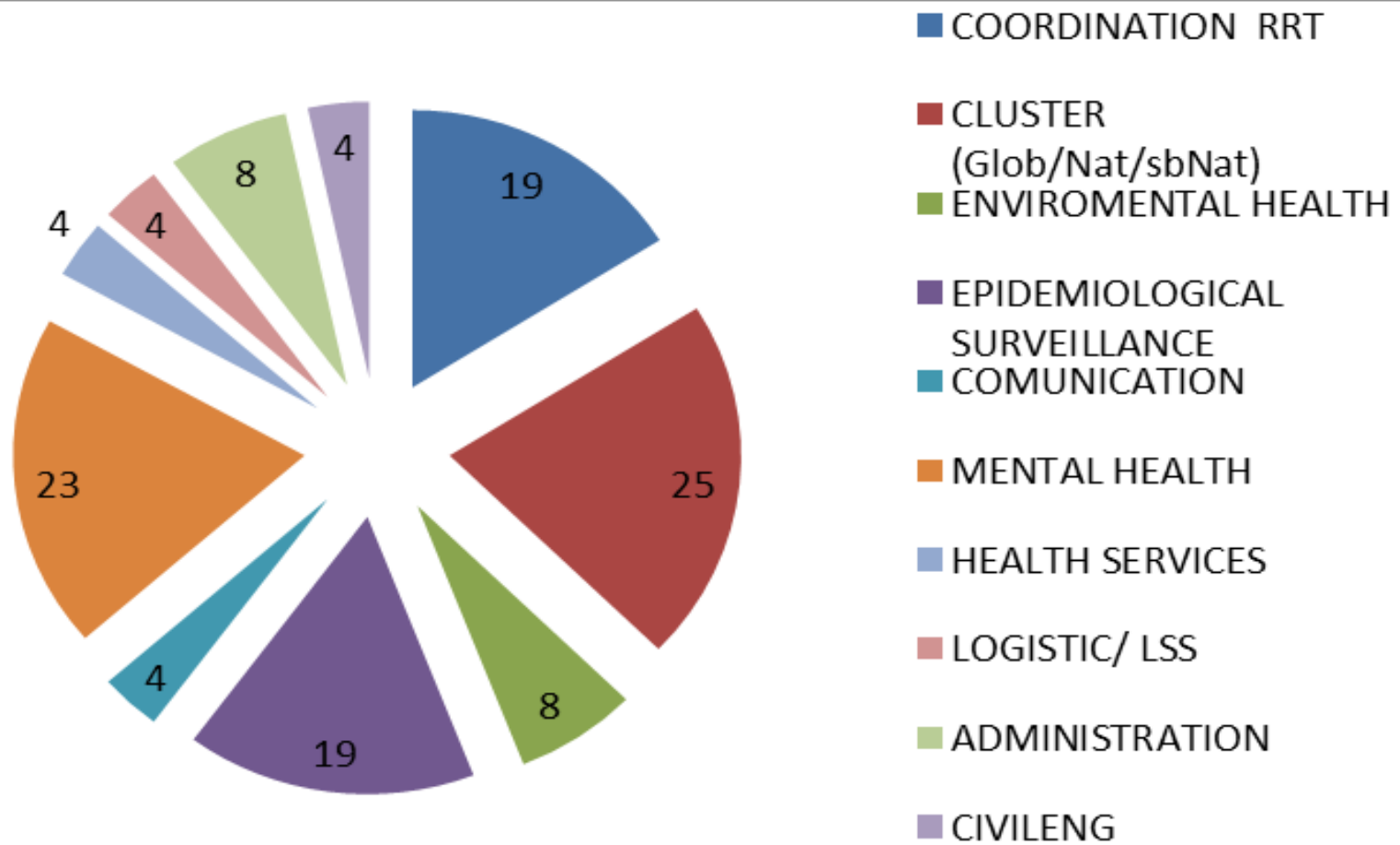
## ● Fortalecer capacidad local:

- Integrar autoridades nacionales
- Equipos de respuesta nacionales y municipales
- Capacitación al personal médico

# Coordinación Sectorial e Intersectorial:



# Equipo Regional de respuesta



# Procedimiento de Respuesta Regional



# Recuperación/Reconstrucción

## Calidad de Agua



Programas  
de salud

Vacunas

Vigilancia

otros

Instalaciones  
de salud

Estructural

No Estructural

Funcional



Organización  
Panamericana  
de la Salud



Organización  
Mundial de la Salud

OFICINA REGIONAL PARA LAS Américas

# Desafíos

Fortalecer el liderazgo y la capacidad de gestión de las oficinas de desastre de los estados miembro.

Mayor coordinación institucional y sectorial en toda la gestión del riesgo desde las unidades de desastres de los Ministerios de Salud.

Fortalecimiento de instancias de coordinación regional, como mecanismo de intercambio de conocimientos, prácticas y estrategias para la gestión de riesgo de desastres en la subregión.

Modelo de gestión que fortalezca el funcionamiento y financiamiento nacional para la GdR en salud de los estados miembro.



**Organización  
Panamericana  
de la Salud**



**Organización  
Mundial de la Salud**

---

OFICINA REGIONAL PARA LAS **Américas**