

# cenpromype

Centro Regional de Promoción de la MIPYME

*Reunión Regional sobre la  
transformación productiva en la era  
digital: Una oportunidad para las  
Mipymes de América  
Latina y el Caribe  
Montevideo, Uruguay  
20 y 21 de abril de 2010*



Integración económica

Integración social

Fortalecimiento institucional

Seguridad democrática

Adaptación al cambio climático



Agenda para la integración Centroamericana

# SUBSISTEMA ECONÓMICO



## CENPROMYPE ESTÁ CONFORMADO POR

**Consejo Directivo (órgano político)**

**Dirección Ejecutiva  
(órgano técnico-administrativo)**

**Consejo Consultivo (órgano asesor).**

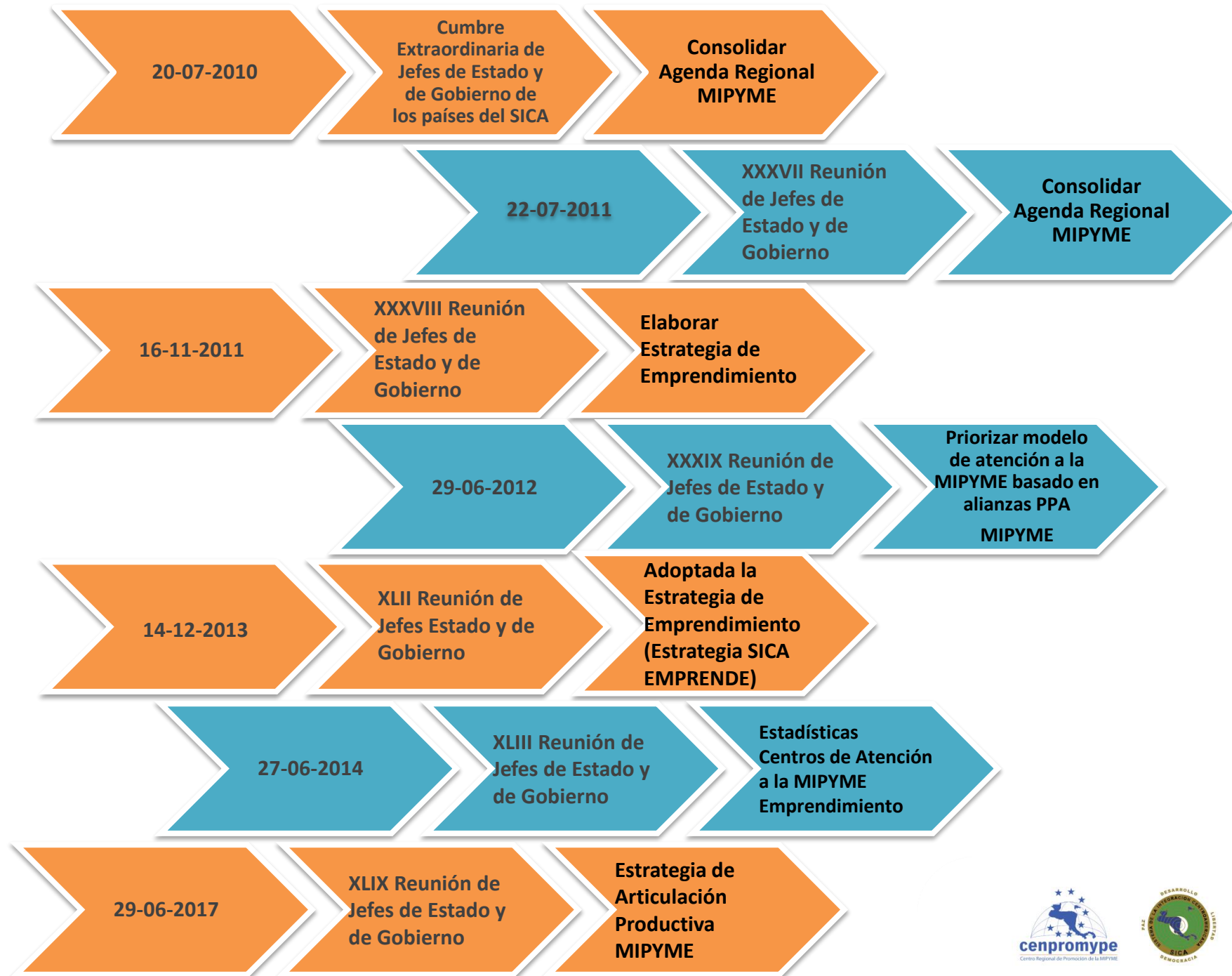
Estos órganos buscan que la institución contribuya a mejorar la competitividad de la MIPYME a los mercados regionales e internacionales, a través de la promoción de políticas públicas a nivel regional.



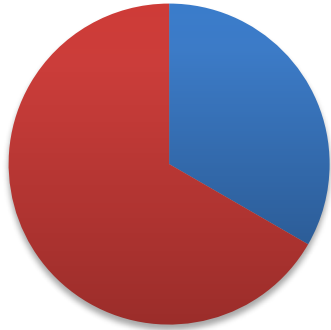
# CONSEJO DIRECTIVO



# La MIPYME como prioridad para los Presidentes



# MIPYMES en la región



El 95% de las empresas son MIPYMES



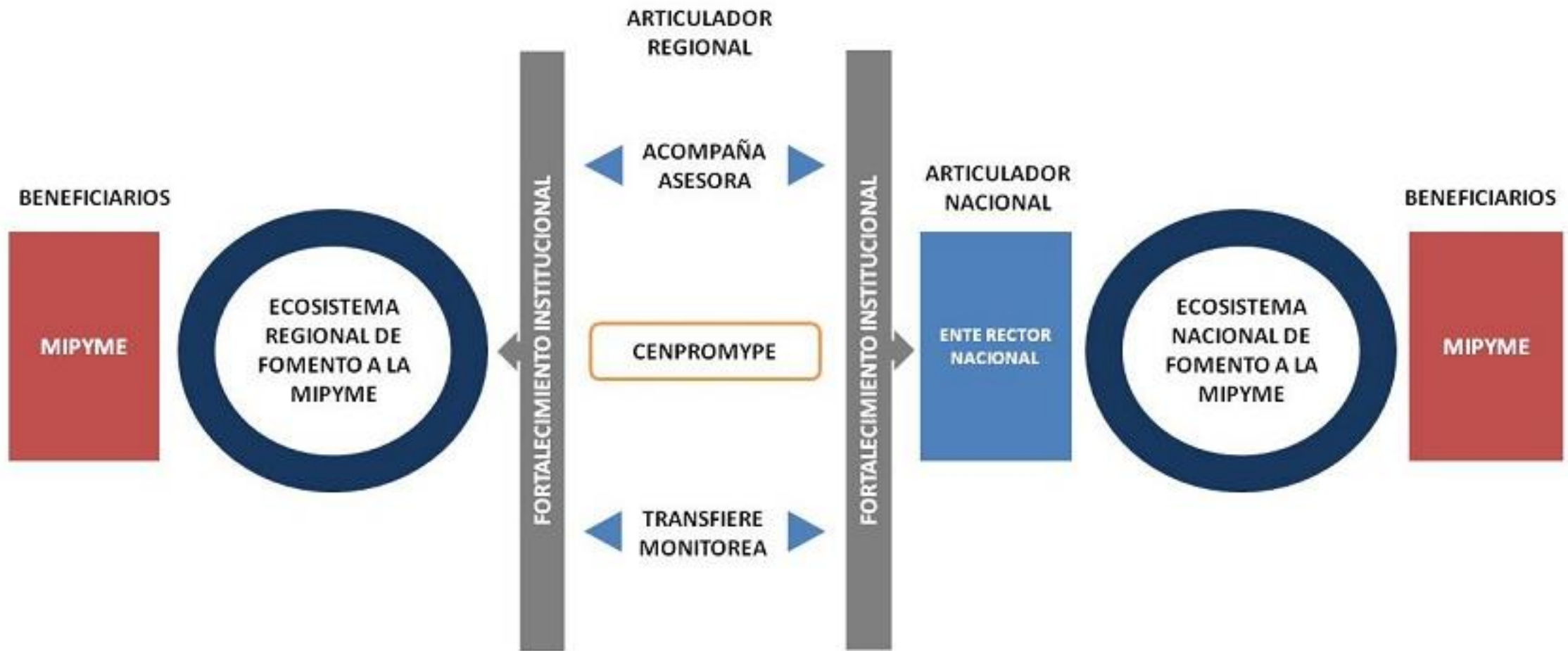
Las MIPYME contribuyen con el 33% del PIB



Las MIPYMES contribuyen entre el 25% y el 65% de los trabajos



Entre el 5% y el 20% de las exportaciones de pequeñas empresas.







GESTIÓN DEL  
CONOCIMIENTO

INFORMACIÓN Y  
ESTADÍSTICAS MIPYME

MONITOREO, EVALUACIÓN  
Y APRENDIZAJE

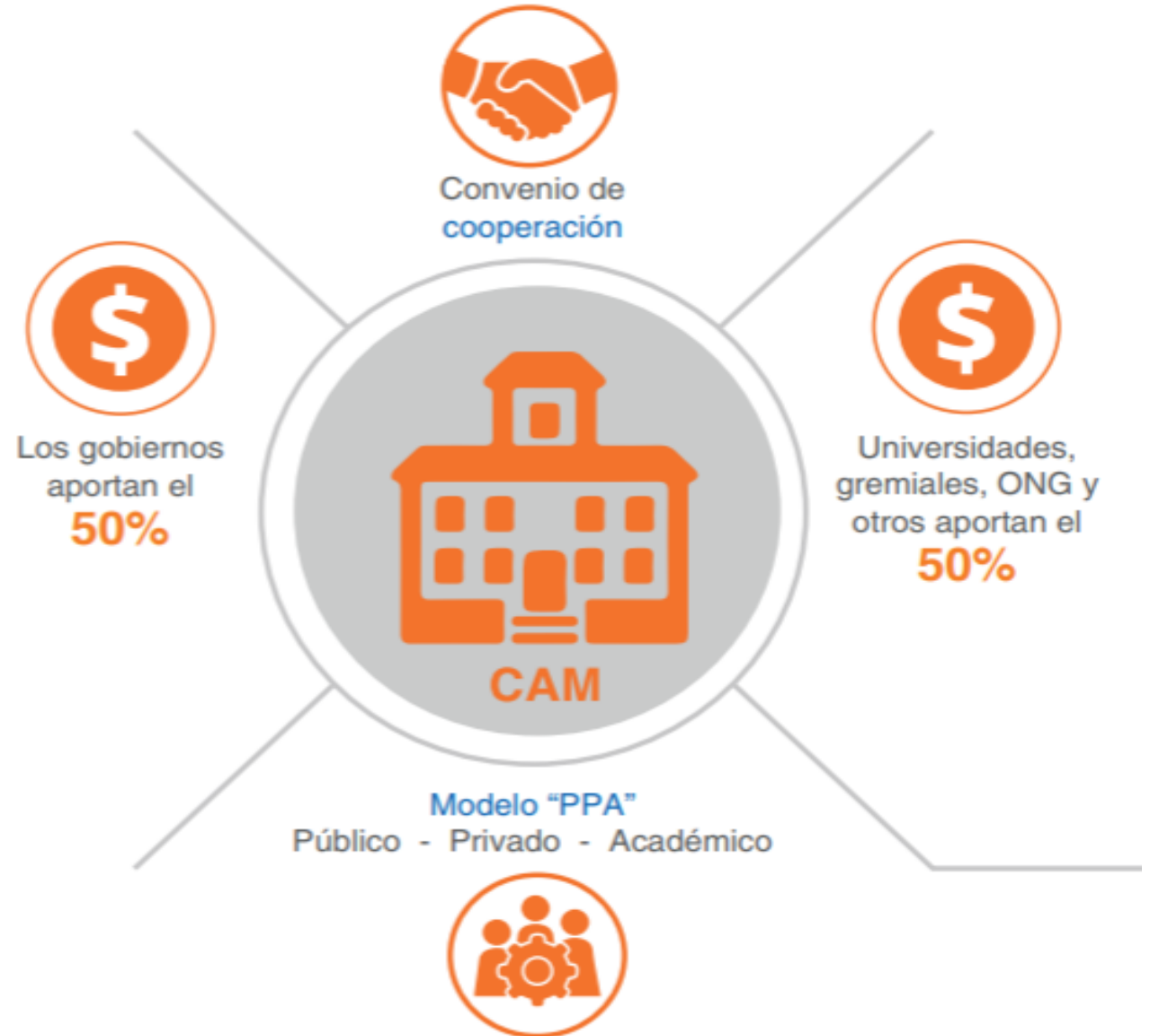
# INSTRUMENTOS PARA LA MEJORA PRODUCTIVA DE LA MIPYME:

- REGIONALIZACIÓN EL MODELO DE ATENCIÓN EMPRESARIAL BASADO EN ALIANZA PÚBLICO-PRIVADA-ACADEMIA
- ESTRATEGIA REGIONAL DE ARTICULACIÓN PRODUCTIVA
- POLÍTICA REGIONAL MIPYME

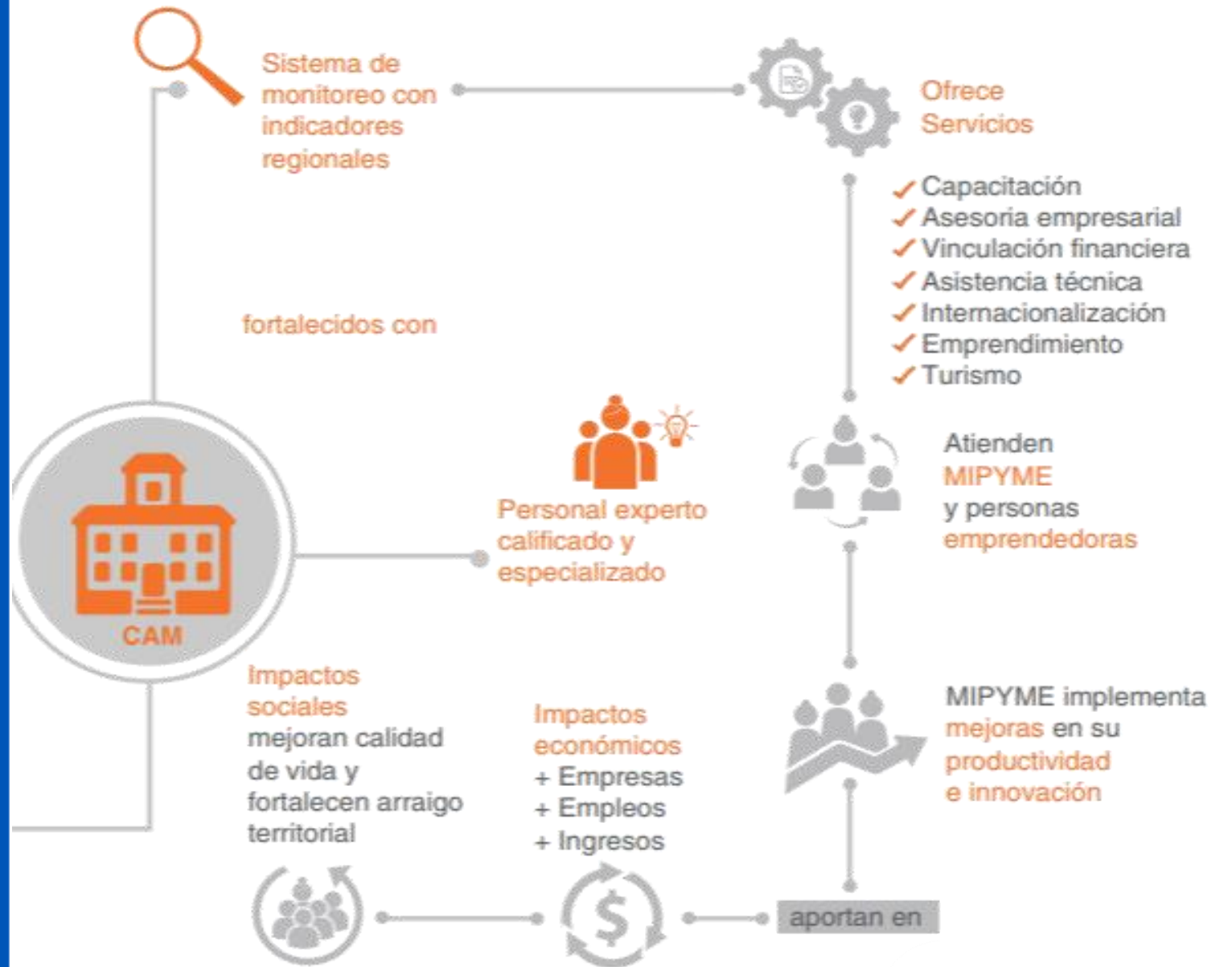
# REGIONALIZACIÓN EL MODELO DE ATENCIÓN EMPRESARIAL BASADO EN ALIANZA PÚBLICO-PRIVADA- ACADEMIA



# ¿QUÉ SON Y CÓMO OPERAN LOS CENTROS DE ATENCIÓN MIPYME(CAM) BASADOS EN ALIANZA PPA?



# ¿CÓMO OPERAN LOS CENTROS DE ATENCIÓN MIPYME(CAM) BASADOS EN ALIANZA PPA?



# CENTROS DE ATENCIÓN MIPYME DE CENTROAMÉRICA Y REPÚBLICA DOMINICANA



# RESULTADOS E IMPACTOS AÑO 2017



**55 Centros  
de Atención MIPYME  
Funcionan**  
bajo la metodología SBDC



**US\$ 32.3 millones  
en ventas**

generadas por las MIPYMES y  
emprendimientos, con apoyo de los CAM

Comparado con el año anterior, hubo  
**un incremento de 12%**  
en las ventas de las empresas y  
emprendimientos atendidos por los

**CAM**

**55,480 empleos**

son generados por empresas que  
utilizan los servicios de los CAM

De ese total:

**Mujeres 42% / Hombres 58%**

**12,727**  
nuevos empleos

**42,753**  
empleos retenidos



**75% son empleos  
formales**

Comparado con los datos de 2016,  
hubo un incremento del 15% en el  
número de empleos que generan las  
empresas usuarias de los

**CAM**

## RESULTADOS E IMPACTOS AÑO 2017



**16,919**  
emprendimientos y  
empresas MIPYMES  
atendidas

2016	2017
20,537 emprendimientos y empresas	16,919 emprendimientos y empresas



**1,128**  
nuevas MIPYMES  
fueron creadas

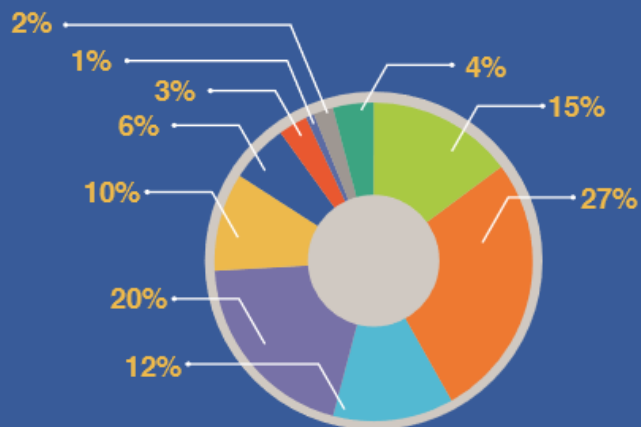
representan un incremento del 42%, en  
comparación al año 2016.

## Sectores atendidos

Servicios (27%), comercio (20%) y agroindustria (15%) son los sectores de donde más provienen las 17,131 empresas y emprendimientos.



Otros: medio ambiente, artística y cultura, forestal, muebles, química farmacéutica, textiles y confección, transporte y almacenamiento, apicultura y construcción.



**US \$11.8 millones**

en créditos otorgado a emprendimiento y a empresas MIPYMES.

23% otorgado a emprendimientos  
77% otorgado a empresas MIPYMES



**770**  
empresas  
se formalizaron

como resultado de los servicios brindados por los CAM; de estas, 8 de cada 10 son microempresas



# ESTRATEGIA DE ARTICULACIÓN PRODUCTIVA

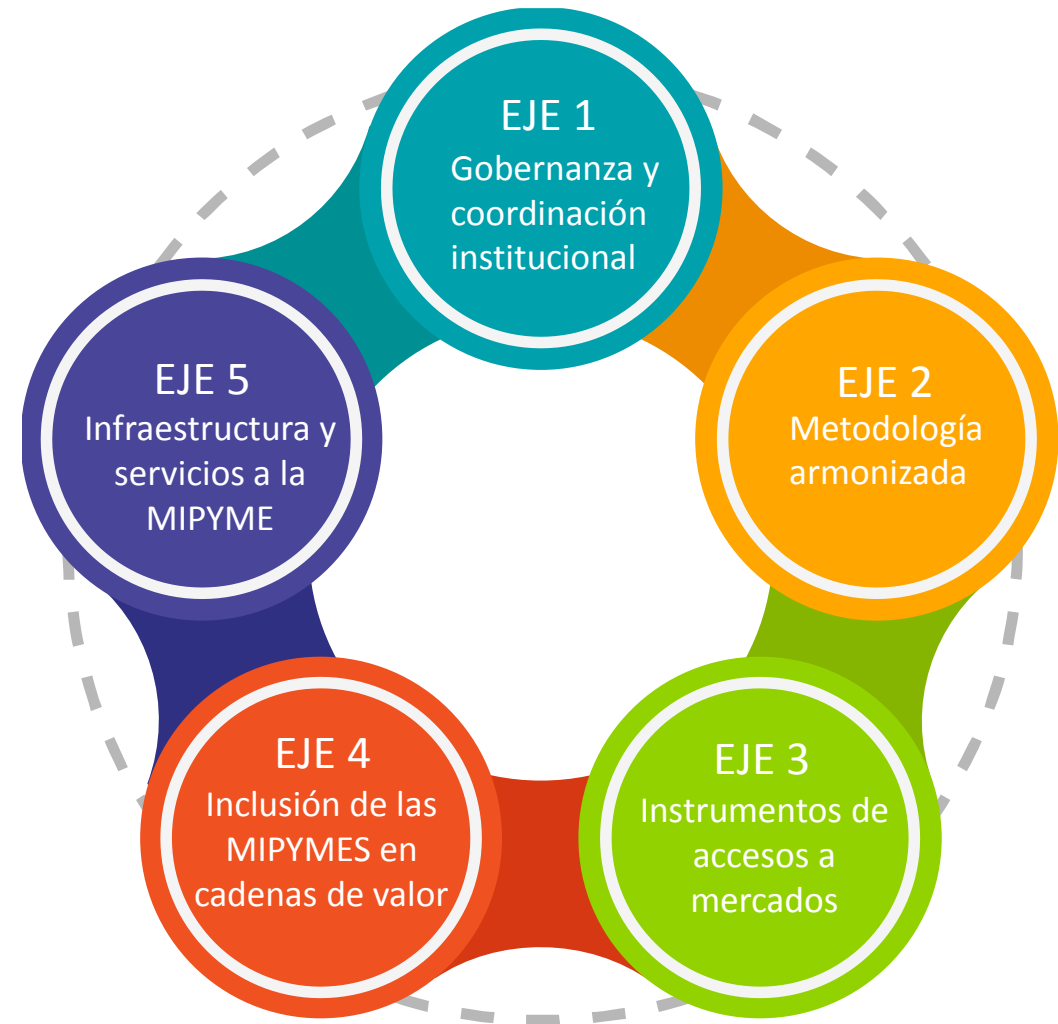
# ESTRATEGIA REGIONAL DE ARTICULACIÓN PRODUCTIVA

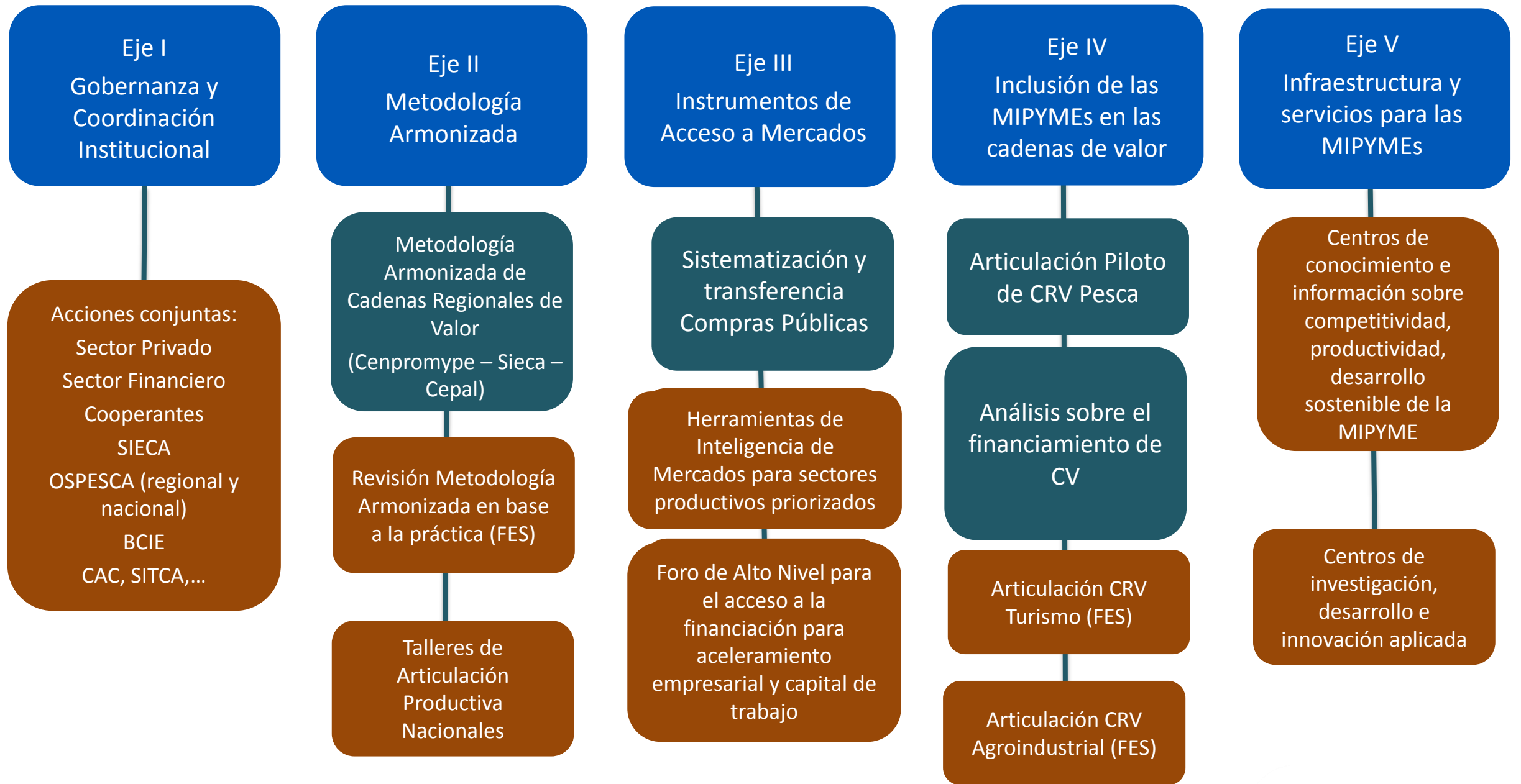
## **Fin:**

*“Mejorar la competitividad, inclusión y aumento de participación en los mercados por parte de las MIPYMES en la región.”*

## **Objetivo:**

*“Crear condiciones de entorno favorables para el desarrollo de las MIPYMES, incorporando regionalmente la “Articulación Productiva” como política activa complementaria de las políticas de desarrollo productivo.”*





# ERAPM 2019

# POLÍTICA REGIONAL MIPYME



# FUNDAMENTOS RECTORES DE LA PRMIPYME



La visión de futuro.  
Horizonte temporal 2050  
complementando los  
objetivos de la Agenda 2030

La solidaridad y la  
búsqueda de la igualdad  
social.

La equidad de género

La integración regional

# FUNDAMENTOS RECTORES DE LA PRMIPYME



La flexibilidad

La productividad y la  
competitividad

La integralidad. Incluyendo a las  
empresas de subsistencia y a  
aquellas con capacidad de  
acumulación, crecimiento y  
generación de empleo digno

La territorialidad y la dimensión  
sectorial

# OBJETIVOS ESTRATEGICOS DE LA POLITICA REGIONAL MIPYME

1. Convertir a las micro, pequeñas y medianas empresas en un actor protagónico de la integración regional, del desarrollo sostenible y de la igualdad social.
2. Conformar un sector MIPYME más formalizado, homogéneo, competitivo e internacionalizado cuya competitividad se sustente en el aumento de la productividad resultante de la innovación y de la incorporación del conocimiento tecnológico y científico.
3. Constituir un nuevo tejido empresarial MIPYME altamente organizado y capacitado, liderado por empresarios y empresarias visionarias, con capacidad de promover y defender los intereses del sector y de proyectarlo a nivel nacional, regional e internacional.



La innovación y el conocimiento como base de la competitividad y la modernización y transformación científica y tecnológica

1

El fortalecimiento de la articulación institucional de apoyo a las MIPYME: Hacia una mayor coordinación y especialización.

2

La generación de nuevos liderazgos empresariales y el fomento a la organización y asociatividad empresarial MIPYME.

3

Adecuación, simplificación y  
mejoramiento del marco regulatorio:  
Poniendo a las MIPYME en el centro de la  
gestión pública

4

El financiamiento para las MIPYMEs:  
Invirtiendo creativamente en el  
futuro.

5

La Promoción y el fortalecimiento de las  
alianzas público-privadas para la atención  
integral a las MIPYME.

6

**El acceso, conocimiento e información sobre mercados potenciales: Las MIPYME como sujeto integracionista y exportador.**

7

**Ampliación, fortalecimiento y especialización del sistema territorial regional de servicios de desarrollo empresarial a las MIPYME.**

8

**Gestión de datos, información y conocimientos: El fortalecimiento de las estadísticas MIPYME y de los análisis sectoriales y comparativos.**

9

# ¡Gracias!

David Cabrera

Asesor de Entorno de Negocios

CENPROMYPE

[dcabrera@cenpromype.org](mailto:dcabrera@cenpromype.org)

