



# Apoyo a la innovación y promoción de la transformación productiva

## Cooperación Económica y Técnica

*"Presentación de los resultados del Índice de Políticas Públicas para MIPYMES en América Latina y el Caribe (IPPALC) implementado en la Alianza del Pacífico, Argentina, Ecuador y Uruguay"*

Lima, Perú

25 abril de 2019

SP/PRIPPALC/Di N° 8-19

Copyright © SELA, abril de 2019. Todos los derechos reservados.  
Impreso en la Secretaría Permanente del SELA, Caracas, Venezuela.

---

La autorización para reproducir total o parcialmente este documento debe solicitarse a la oficina de Prensa y Difusión de la Secretaría Permanente del SELA ([sela@sela.org](mailto:sela@sela.org)). Los Estados Miembros y sus instituciones gubernamentales pueden reproducir este documento sin autorización previa. Sólo se les solicita que mencionen la fuente e informen a esta Secretaría de tal reproducción.



# Políticas para PYMEs competitivas en la Alianza del Pacífico y Países Participantes de América del Sur

*Índice de la OCDE para las  
políticas PYME*



Dimensión 5

# Innovación y tecnología

# Importancia de la Dimensión 5

1. Las PYMEs y emprendedores innovadores son pocos pero importantes para lograr economías más productivas y competitivas.
2. La innovación no se limita a actividades científicas o tecnológicas.
3. Este es un tema estratégico para casi todos los países de la región.

## 5.1 Marco institucional

- Estrategia de innovación
- Agencia inter-gubernamental para políticas de innovación
- Consultas con el sector privado y centros de investigación

## 5.2 Servicios de apoyo

- Articulación con la estrategia de innovación
- Programas de colaboración con centros de investigación
- Esquemas de apoyo financiero para organizaciones de apoyo a la innovación
- Disponibilidad de información

## 5.3 Financiamiento para la innovación

- Servicios de apoyo financiero para PYMES innovadoras y de alto crecimiento
- Créditos fiscales para investigación y desarrollo
- Esquemas de vales por innovación con apoyo público



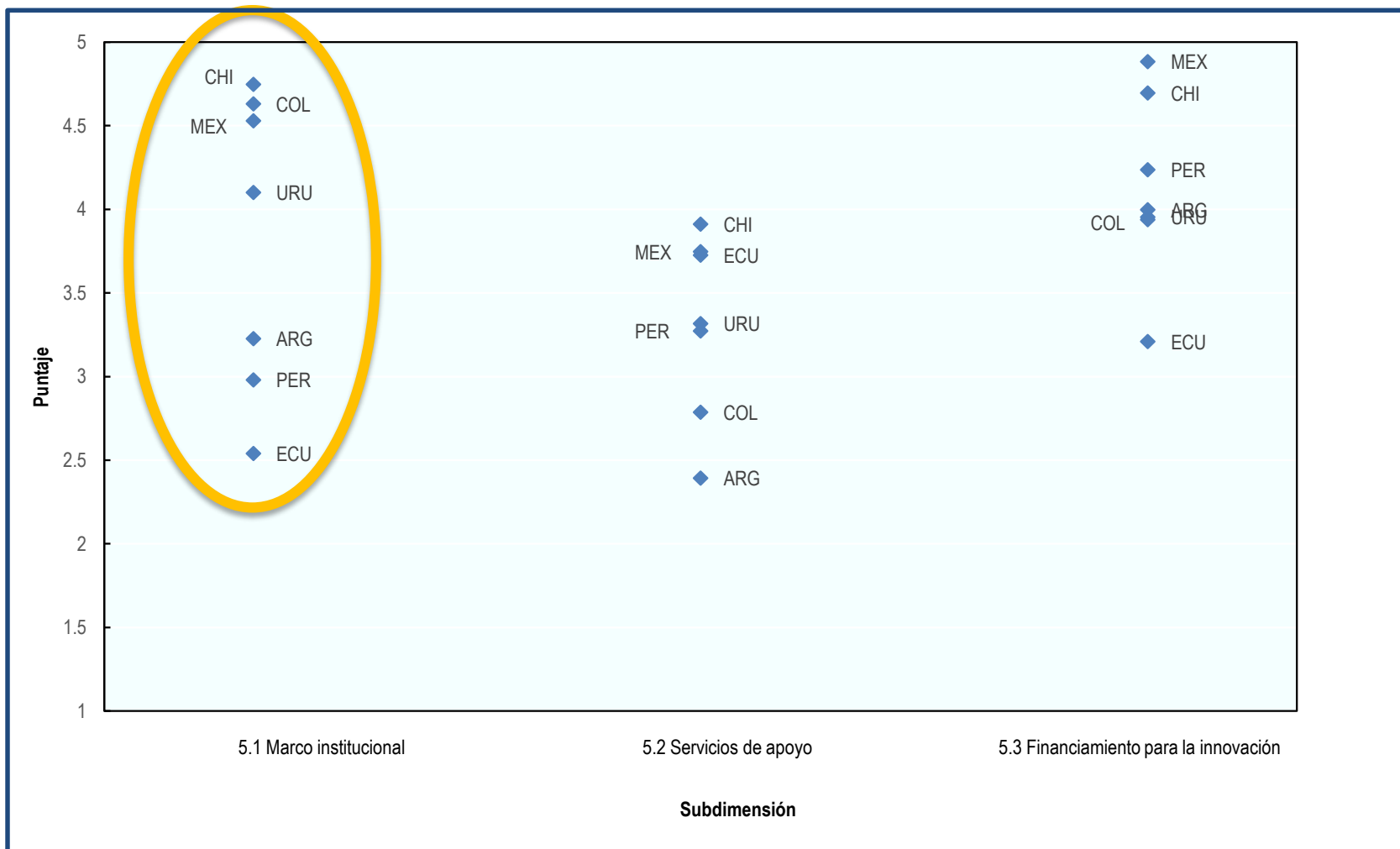
## Dimensión 5.1. Marco institucional para la innovación

- Como la política PYME, la política para la innovación es ampliamente horizontal y multidisciplinaria.
- Los marcos institucionales se constituyen de:
  - Liderazgo político e institucional.
  - Implementación a nivel técnico.
  - Otros mecanismos como comités de innovación en las PYME, innovación en sectores específicos, etc.
- Objetivo: tener un marco coherente y estratégico para el diseño y ejecución de políticas de innovación.



# Dimensión 5.1. Marco institucional para la innovación

- Promedio regional en la Dim 5: **3.75**
- Promedio regional en la Sub-Dim 5.1: **3.8**



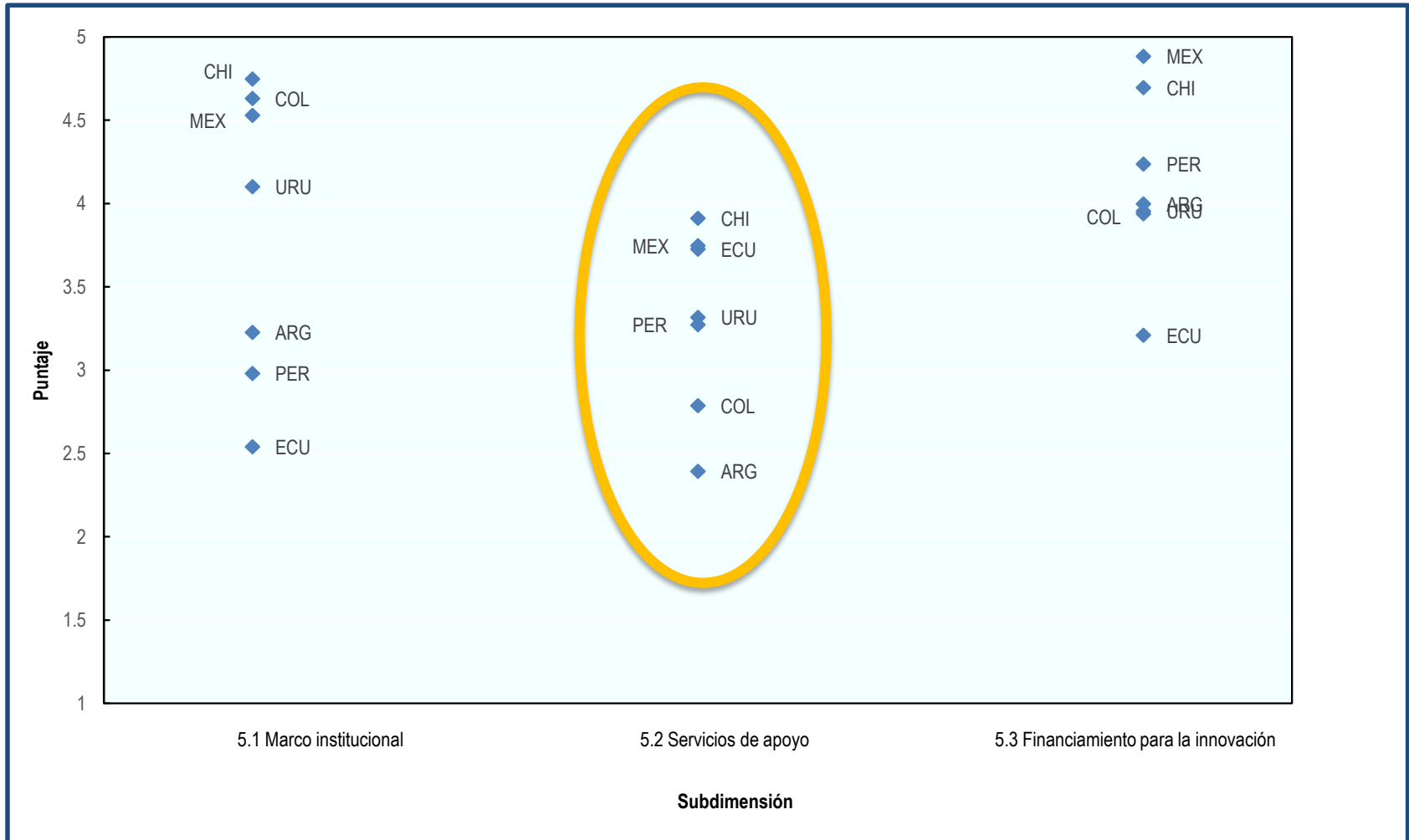
- Categoría específica de SDE destinados a PYMEs y emprendedores innovadores.
- Incluyen transferencias de tecnología; vinculación universidad/centros de investigación y empresas; apoyo para gestionar activos intangibles y propiedad intelectual, etc.
- Incluyen además incubadoras, aceleradoras y otros espacios de “hospedaje” y asesoría de proyectos innovadores.





# Dimensión 5.2. Servicios de apoyo para la innovación en las PYME

- Promedio regional en la Dim 5: **3.75**
- Promedio regional en la Sub-Dim 5.2: **3.3**



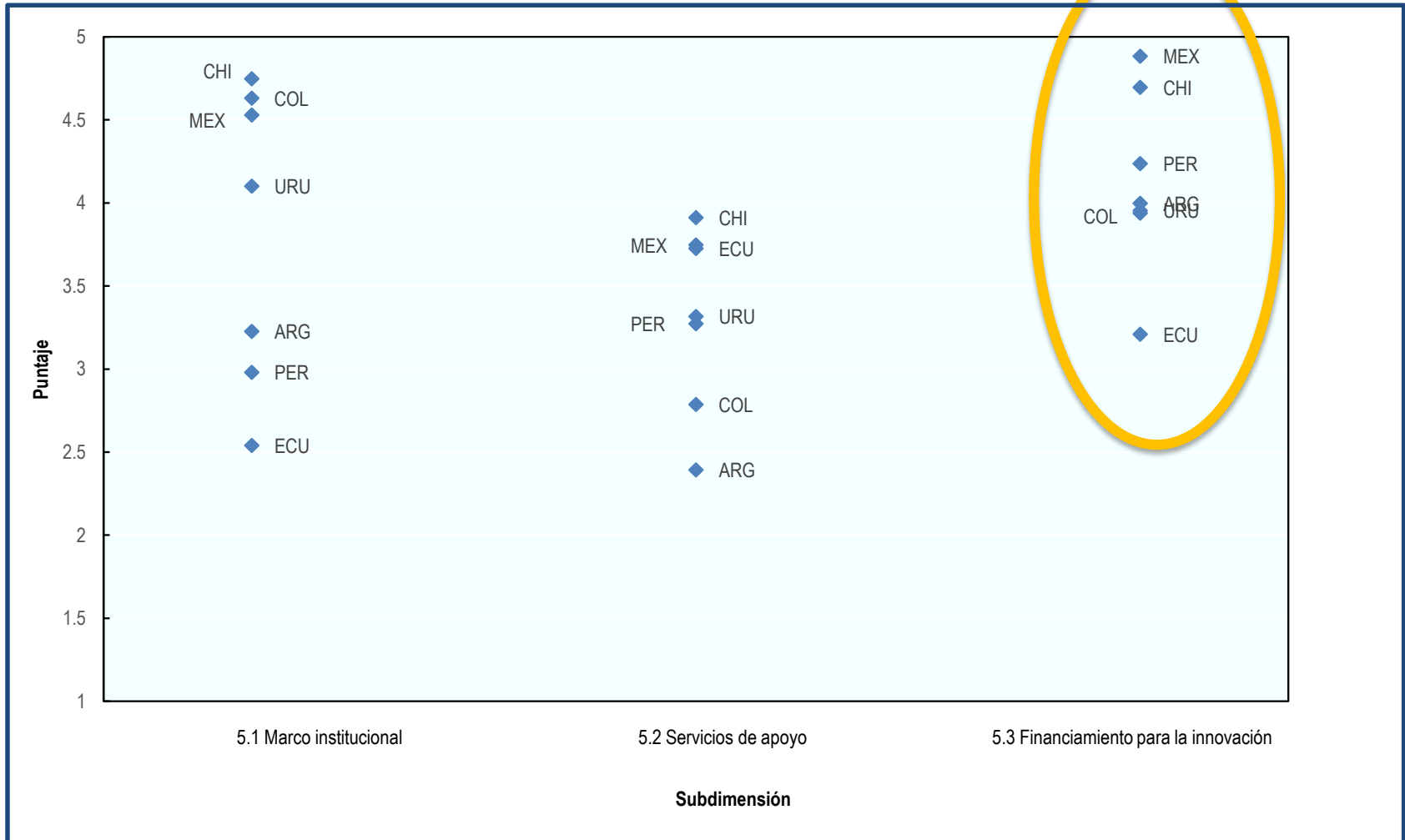
## Dimensión 5.3. Financiamiento de la innovación

- Las actividades innovadoras involucran un importante riesgo financiero, que las empresas de mayor tamaño están mejor posicionadas en llevar.
- Las PYME y los emprendedores se enfrentan a pérdidas mayores de capital propio, bancarrota, y riesgos de “first mover.”
- Además de la dificultad de valorar y ofrecer activos intangibles (e.g. como colateral), falta de fondos de capital de riesgo, riesgos y marcos para crowdfunding, entre otros.



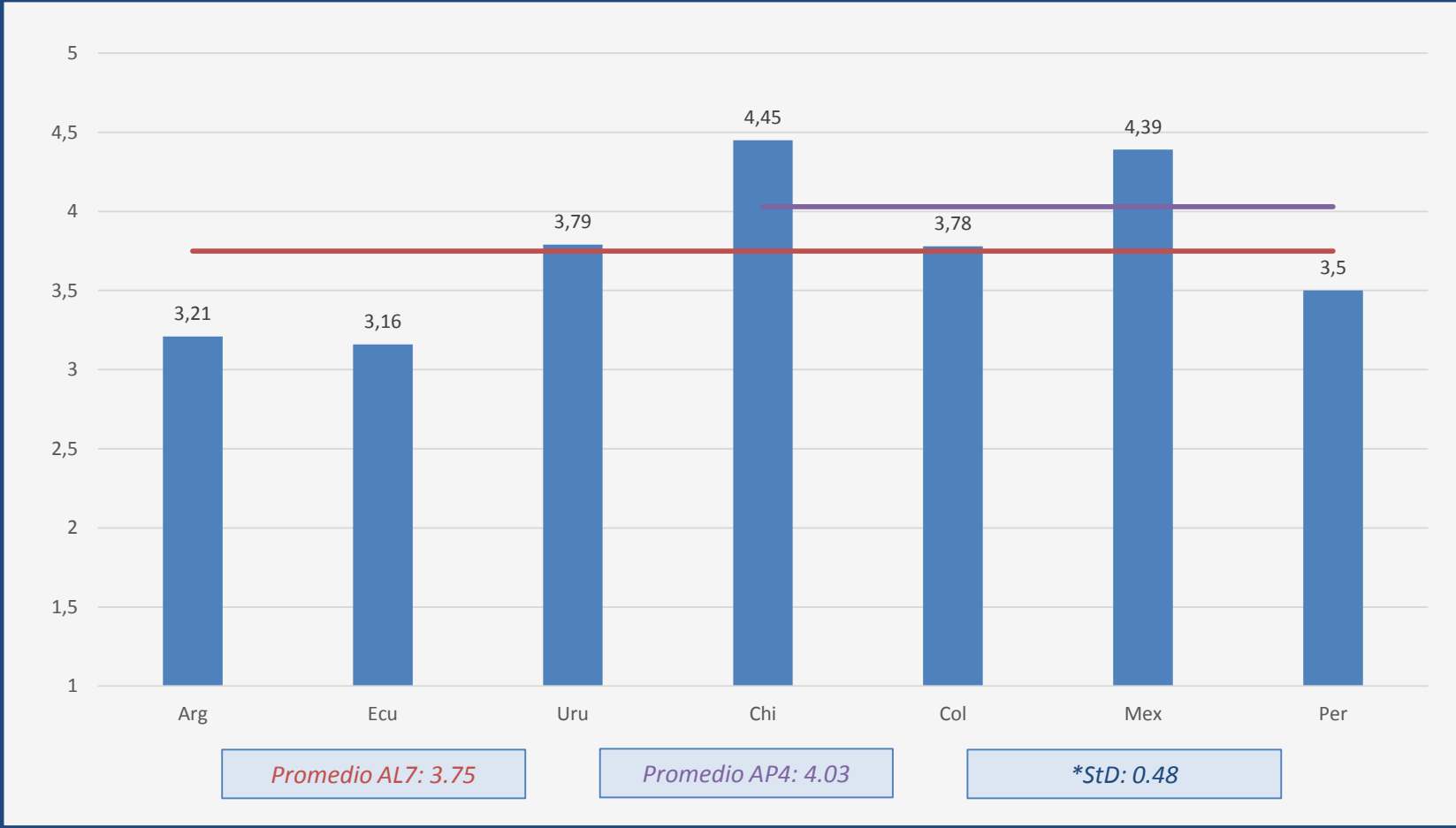
## Dimensión 5.3. Financiamiento de la innovación

- Promedio regional en la Dim 5: **3.75**
- Promedio regional en la Sub-Dim 5.3: **4.13**



# El desempeño en canto a esta área es variado

## DIMENSIÓN 5: INNOVACIÓN Y TECNOLOGÍA



- La innovación es un aspecto clave en las agendas de desarrollo y transformación de la región.
- Hay espacio para desarrollar y fortalecer los sistemas nacionales de innovación, incluyendo con elementos más explícitos para las PYME.
- Como con los SDE, existe un amplio mercado de servicios de apoyo a actividades innovadoras. Plataformas para diseminar información sobre este mercado podrían ser muy útiles.

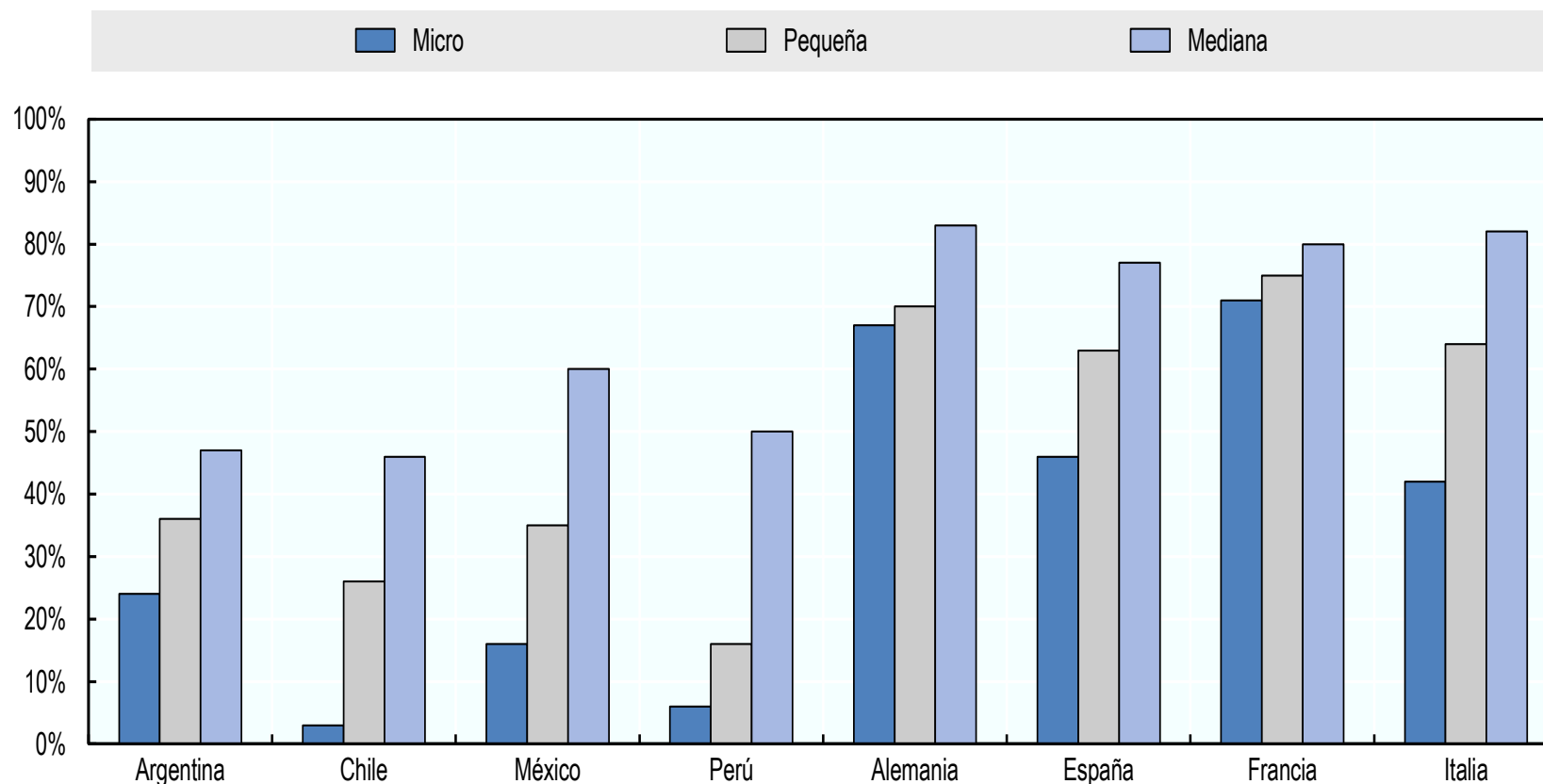


Dimensión 6

**Transformación productiva**

# Aunque es un fenómeno global normal que las PYMEs muestren niveles de productividad más bajos, las PYMEs latinoamericanas sufren una brecha de productividad particularmente significativa

## Productividad relativa de PYMEs en relación con las grandes empresas en países seleccionados de América Latina y de la OCDE



*Nota:* Los niveles de productividad promedio para las micro, pequeñas y medianas empresas se expresan como un porcentaje del nivel de las grandes empresas, con el nivel promedio de productividad de las grandes empresas igual a 100%.

*Fuente:* (OCDE/CEPAL, 2012<sub>[4]</sub>)



## Salario promedio por trabajador, países AL7 seleccionados (como % de las empresas grandes)

Tamaño	Argentina (2005)	Colombia (2015)	México (2013)	Perú (2007)	Uruguay (2001)
Micro	12%	-	12%	8%	21%
Pequeña	39%	58%	45%	66%	41%
Mediana	55-68%	74%	65%	92%	100%

Fuentes: (INEGI, 2015[6]; INDEC, 2017[7]; DANE, 2016[8]; INEI, 2008[9]; INE, 2001[10]).





# Estado Actual: Transformación productiva (Dimensión 6)

## Estrategias para mejorar la productividad (6.1)

- Existe una fuerte alineación con la subdimensión 1.2
- **Fortalezas:** marcos estratégicos vigentes; de naturaleza interministerial; con organismos de coordinación y involucramiento del sector privado
- **Desafíos:** generalmente, carecen de planes de acción robustos y metas cuantificables ligadas al tiempo y no van más allá de la recolección de fichas de proyectos o de listas de líneas de acción

## Políticas para mejorar las aglomeraciones productivas (6.2)

- **Todos los países tienen programas de apoyo activos** y a las PYMEs se les da tratamiento preferencial en la mayoría de los casos
  - La mayoría toman la forma de una **convocatoria a propuestas**, en la cual un conglomerado ya establecido debe presentar un plan de mejoramiento para su cofinanciamiento.
  - Ciertos programas en Chile, Colombia, y Ecuador otorgan un rol más activo al gobierno para formar parte o fortalecer activamente los conglomerados dentro de sectores prioritarios.
  - Diversos programas estaban en fase de implementación piloto.
- El **desarrollo de los parques industriales** está cada vez más relacionado con redes productivas más amplias y esfuerzos de desarrollo de PYMEs
- **Los esfuerzos de M&E son mixtos**

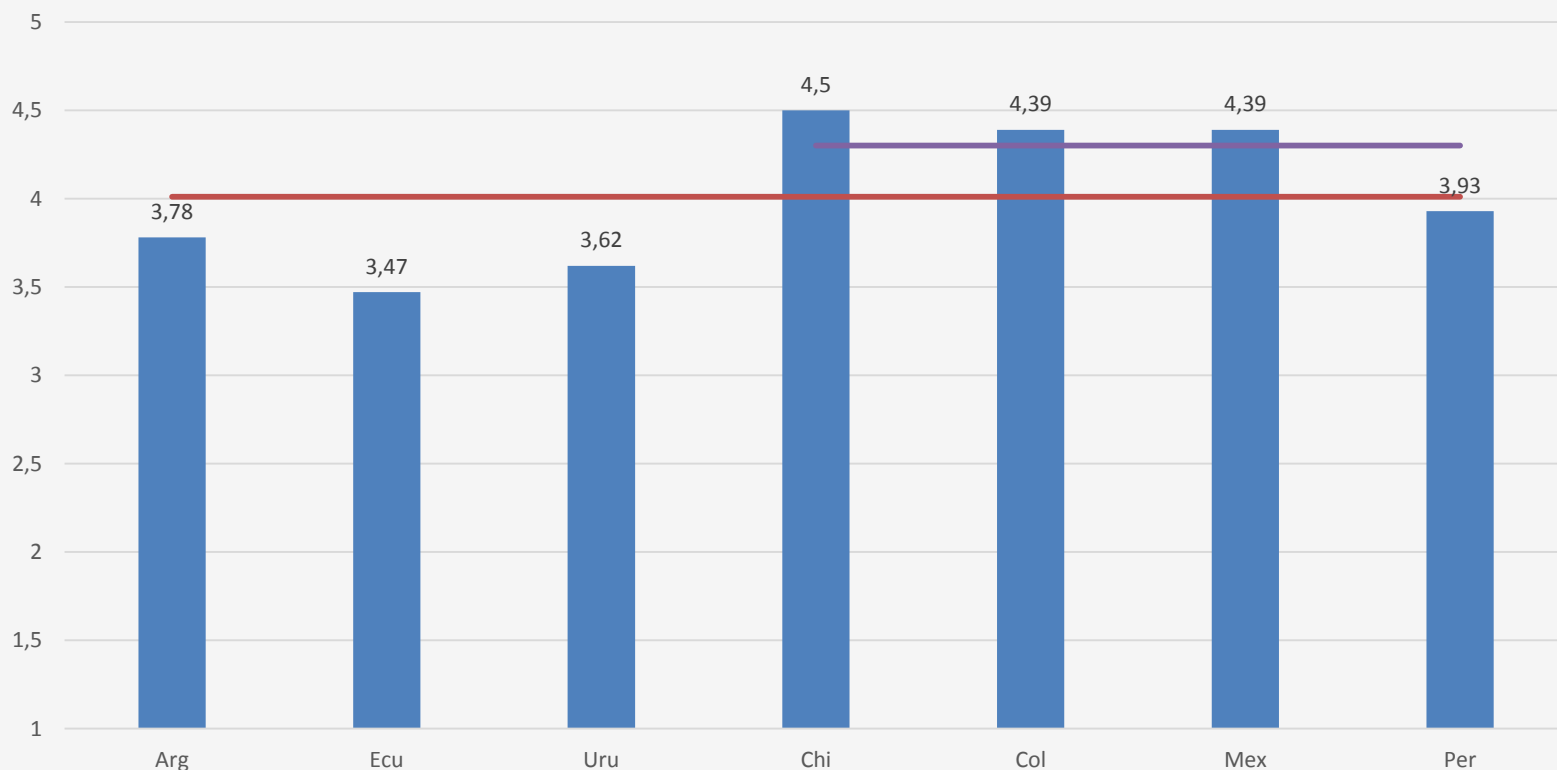
## Integración a cadenas de valor regionales y mundiales (6.3)

- **Forma similar de convocatorias a propuestas para el desarrollo de proveedores - dirigidas a empresas grandes** y facilitan **conexiones con empresas extranjeras o multinacionales** en la mayoría de los casos
- La mayoría de estos programas son de **reciente creación (entre el 2014 y el 2017)** y, por tanto, carecen de esfuerzos de monitoreo y evaluación en esta etapa (excepción de Chile)



# AL7 se encuentra en una etapa intermedia de desarrollo de políticas en esta área, con varios esfuerzos estratégicos/programáticos de reciente creación

## DIMENSIÓN 6: TRANSFORMACIÓN PRODUCTIVA



Promedio AL7: 4.01

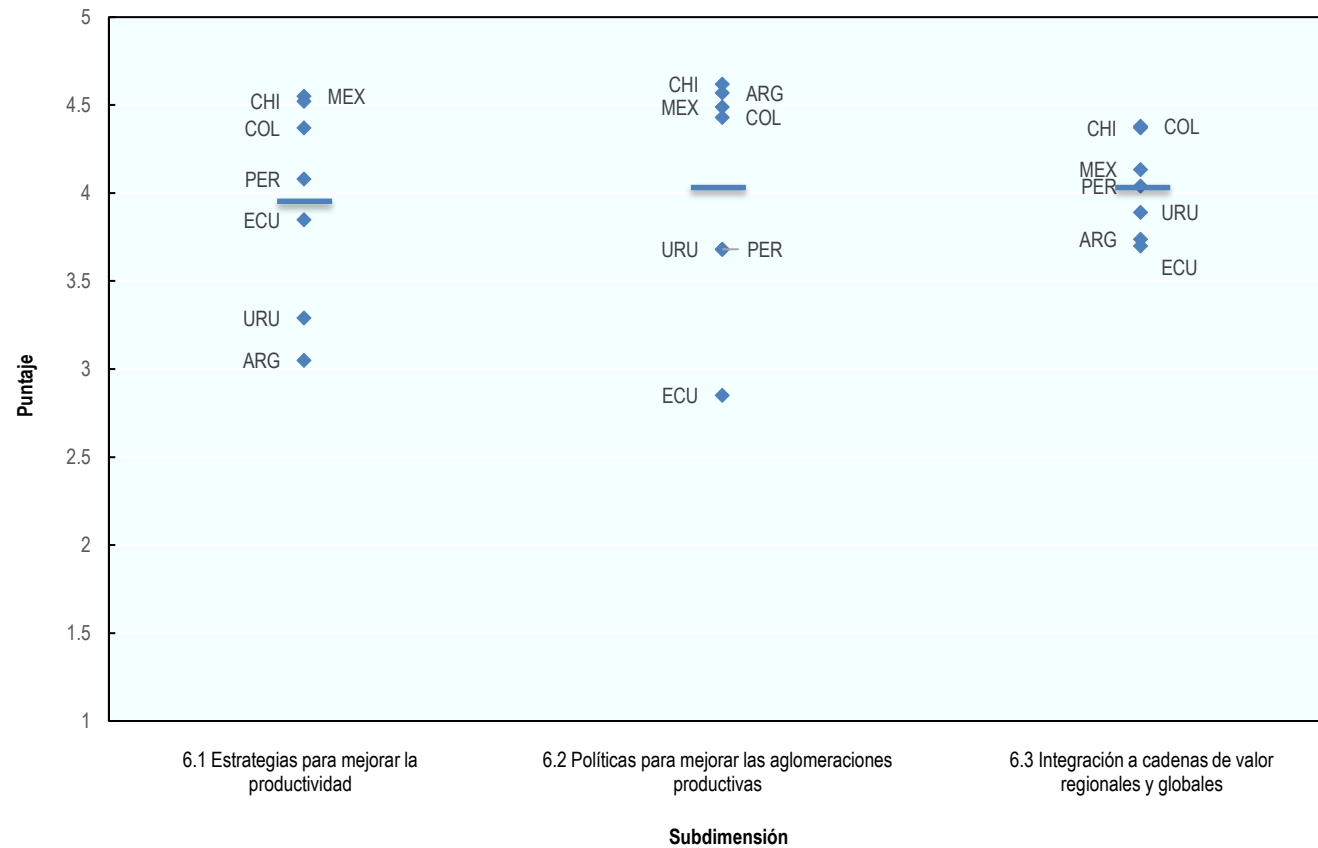
Promedio AP4: 4.30

StD: 0.39



# AL7 se encuentra en una etapa intermedia de desarrollo de políticas en esta área, con algunos ejemplos de alto rendimiento/buenas prácticas

## DIMENSIÓN 6: TRANSFORMACIÓN PRODUCTIVA



## Fortalezas

- Identificación de la **política para las PYMEs como un medio crucial** para impulsar la transformación productiva de sus economías - a menudo el objetivo primordial.
- **Inversión de esfuerzos significativos durante los últimos cinco años** focalizadas en varios segmentos de la población de PYMEs, y a menudo diseñadas para fomentar la asociatividad y facilitar la inclusión en las cadenas de valor.

## Desafíos / Oportunidades

- La **naturaleza piloto o relativamente nueva** de muchos de los actuales programas AL7 en esta área subraya la importancia de **los sistemas de M&E**.
- **Priorización, selección y enfoque informada a nivel estratégico** – algo crítico para el uso efectivo del desarrollo de las PYMEs como herramienta de política industrial.
- En general, la asociatividad y los programas de apoyo a la asociatividad y las cadenas de valor están **limitados al apoyo de proyectos seleccionados por vía de convocatorias a propuestas**.

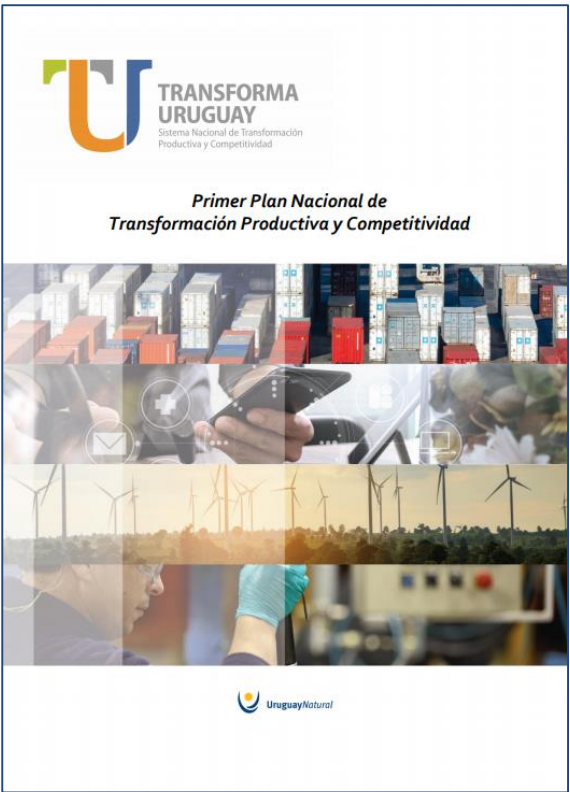


## Recomendaciones

- Alinear las estrategias de transformación productiva con **robustos planes de acción**, incluyendo indicadores medibles y ligados al tiempo que vayan más allá de la medición del proceso para registrar el desempeño.
- **Establecer sectores prioritarios** para la transformación productiva de las PYMEs a nivel estratégico, incluso manteniendo flexibilidad para futuros ajustes.
- **Construir sobre programas piloto**, que generalmente utilizan mecanismos pasivos como las convocatorias a propuestas, movilizan sociedades público-privadas más amplias y apoyo gubernamental interministerial para los conglomerados y las iniciativas de cadenas de valor.
- Crear indicadores clave de rendimiento (**ICRs**) a nivel de programa o de **convocatoria a propuestas**, y incorporar indicadores relacionados con la satisfacción y medidas de evaluación de impacto.



# Ejemplo: Un nuevo marco institucional para fomentar la transformación productiva en Uruguay



## 1 M&E

Al momento de la evaluación, la asociatividad y los programas de apoyo a las cadenas de valor son recientes o están en su etapa de piloto. Ahora, *¿están los países AL7 comenzando a recopilar datos sobre indicadores orientados al desempeño? Si es así, ¿qué muestran?*

## 2 Estrategias

En el futuro, *¿cómo pueden los responsables de políticas de AL7 introducir aún más las políticas PYME en sus estrategias nacionales para la transformación productiva? ¿Cuales objetivos estratégicos e indicadores de desempeño deben dirigir este proceso?*

## 3 Convocatorias

*¿Cómo ven los países AL7 las fortalezas y debilidades de este mecanismo de implementación en términos de medidas para aumentar la productividad de las PYMEs? ¿Qué están considerando para el futuro – hay interés en experimentación con formas de apoyo más directo/asociativo?*

