



# Pobreza multidimensional para la gestión de políticas públicas

Taller técnico sobre avances en las políticas públicas para la  
reducción de la pobreza multidimensional en América Latina y el  
Caribe

3 de junio. Asunción, Paraguay

Gerardo Escaroz

Especialista de Políticas Sociales – UNICEF LACRO

# ¿Por qué medir pobreza?

- Mejorar nuestra **comprensión de la realidad** (Academia)
- Realizar **comparaciones** entre países o a lo largo de una distribución (Organismos regionales, análisis sectoriales)
- Guiar las decisiones de **política pública** (evolución)

# ¿Por qué pobreza infantil?

- Los niños tienen **necesidades específicas** que requieren también de un análisis específico
- Su bienestar no se define como la “**desagregación**” del bienestar de los adultos o del hogar
- Periodos cortos de privaciones y pobreza pueden tener **consecuencias irreversibles** a largo plazo
- La pobreza **impacta en mayor medida a los niños** que a la población adulta

¡Y además es un compromiso asumido por todos los países en los Objetivos de Desarrollo Sostenible!

# ¿Qué dicen los Objetivos de Desarrollo Sostenible?



- Objetivo 1 : Erradicar la pobreza en todas sus formas en todo el mundo
- Meta 1.2: Reducir al menos a la mitad la proporción de hombres, mujeres y niños de todas las edades que viven en la pobreza en todas sus dimensiones

## Coalición para acabar con la pobreza infantil



# Marco teórico



La pobreza no es solamente entendida como un estado de carencia o necesidad, sino como una situación de falta de acceso a derechos básicos y, por lo tanto, de negación de la ciudadanía

---

Niños, niñas y adolescentes como **sujetos de derechos**

Carácter **multidimensional** y no únicamente de ingresos

**Prioridad** en la lucha por la reducción de la pobreza

# Los derechos son...

- Universales

Son independientes de la sexo, raza, religión, lugar de nacimiento, etc.

- Inalienables

Son intrínsecos a las personas y no le pueden ser negados

- Indivisibles

Son igual de importantes unos que otros

- Interdependientes

La privación de alguno de ellos afecta el gozo de los demás

Además, son al mismo tiempo constitutivos e instrumentales, pues tienen un valor intrínseco pero también posibilitan el goce del bienestar

# Importante: No debe “competir” con la medición de pobreza general

---

## Estrategias

- Índices específicos para infancia (Panamá)
- Umbrales diferenciados (México)
- Dimensión específica de infancia (Colombia)
- Análisis por grupos etarios

# Indicador de pobreza como parámetro nacional

---

- Se ajusta a una noción de común de la pobreza
- Operacionalmente viable
- Fácilmente replicable
- Se ajusta a la finalidad para la que fue desarrollado
- Comparable entre grupos, áreas geográficas y en el tiempo
- Desagregable por dimensiones
- Técnicamente sólido
- Comprensible y fácil de describir







## Su importancia en el análisis de políticas públicas

---

- Mejora la **coordinación** de las políticas públicas, alineando los intereses de diversos actores detrás de un objetivo común que sirve como parámetro de acción
- Define **prioridades** en un ejercicio de incluye a diversos sectores y actores relevantes
- Proporciona **medidas numéricas fáciles** de comprender
- Fortalece el uso de la información para orientar la **toma de decisiones** (ej. desagregación por grupos, áreas geográficas y comparación en el tiempo) y **la rendición de cuentas**
- Puede ser combinado con una medida de pobreza por ingresos para obtener un **panorama más comprensivo**
- **Evaluación** de las políticas dirigidas a aumentar el bienestar de la infancia y adolescencia

# Ejemplos de su uso

- México

Evaluación de la política pública, alineación de programas sociales, coordinación de secretarías, focalización de intervenciones

- El Salvador (y Colombia)

Propuesta para un Plan Nacional de Desarrollo con la reducción de pobreza multidimensional como pieza central

- Perú

Focalización de programas sociales

LGDS --> CONEVAL es la institución encargada de la medición de pobreza y de la evaluación de la política de desarrollo social.

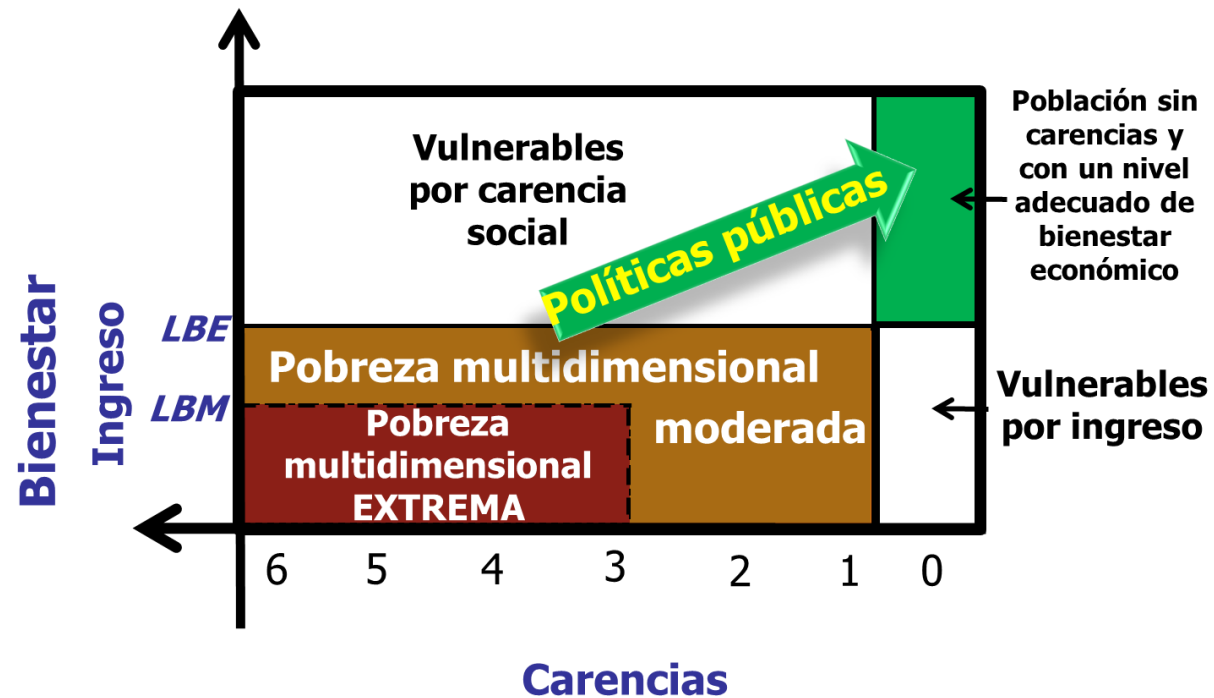
Pobreza --> intersección de privaciones tanto de carácter económico como de carácter social mediante dos espacios conceptuales: el espacio del bienestar y el espacio de los derechos sociales.



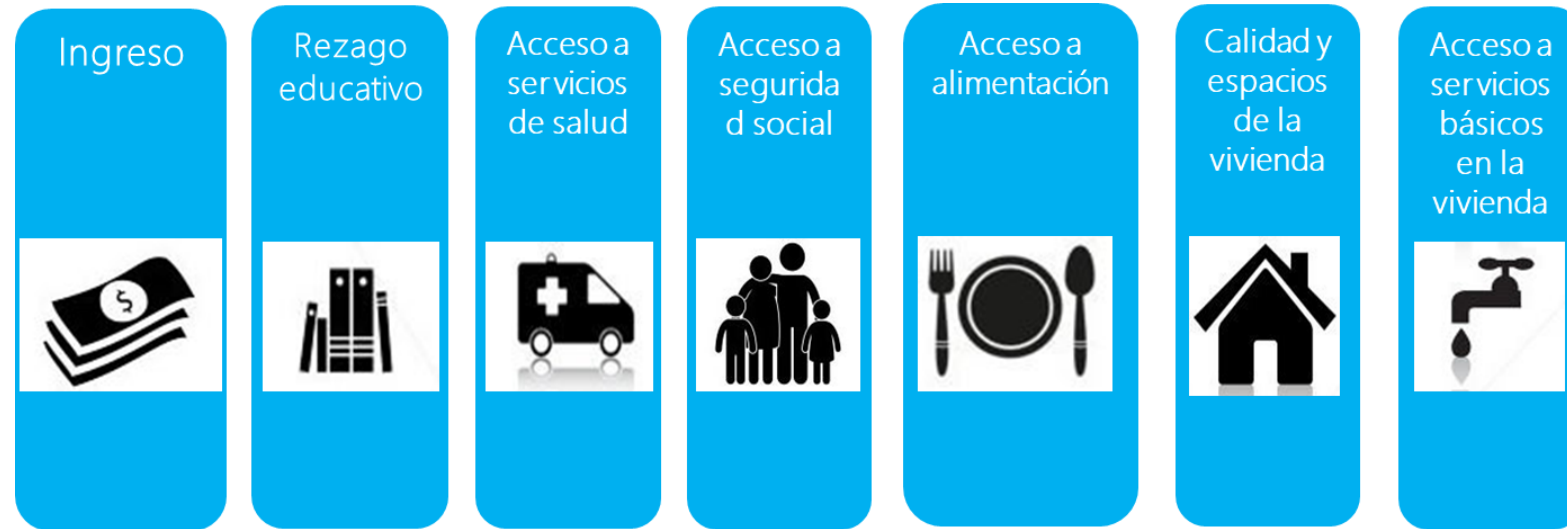
# México – Evaluación de políticas

Con ello, es posible hacer un seguimiento y evaluación tanto de la política social como de la política económica del país, observando cuáles son los factores que contribuyen –o ralentizan– al combate a la pobreza

Se hace visible la pobreza, pero también la población vulnerable que tiene problemas de ingreso o de carencias sociales



# México – Alineación de programas



Los programas sociales deberán demostrar de qué manera están contribuyendo a reducir la privación de al menos alguno de estos indicadores. De lo contrario, se recomienda que el programa sea rediseñado.

# México – Coordinación



En la visión unidimensional, la pobreza se concebía como una falta de ingresos y era responsabilidad de una sola Secretaría.

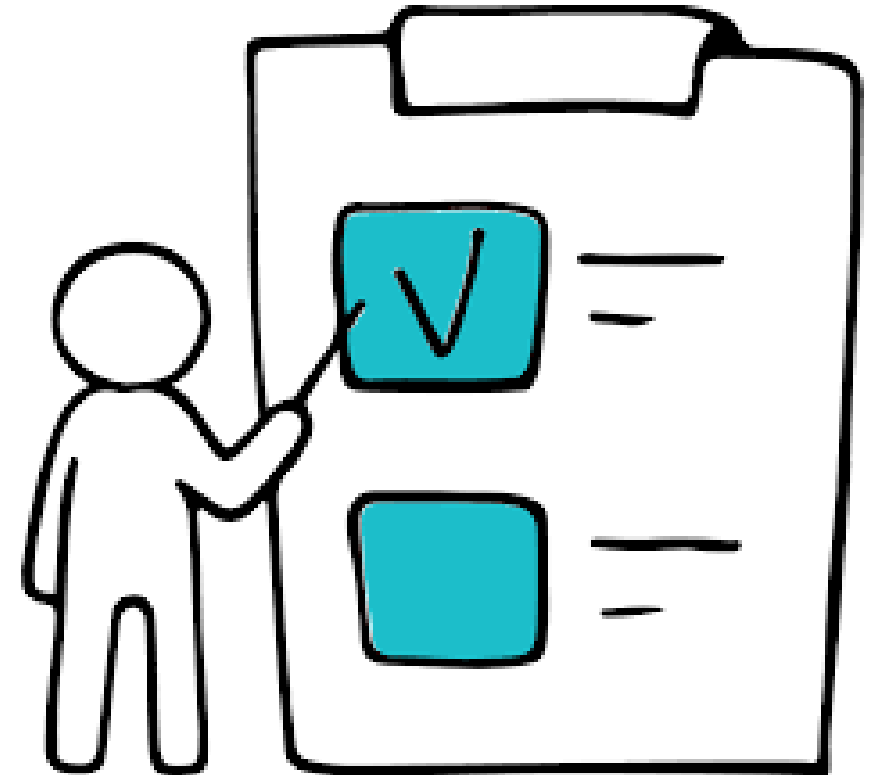
Mediante la medición multidimensional se creó una Comisión de Desarrollo Social, que incluye a diferentes Secretarías y a diferentes niveles (federal y estatal) para lograr una adecuada coordinación para el combate a la pobreza.

Consejo Consultivo de la Niñez: 3 estrategias --> (i) la de potenciación de capacidades desde el inicio de la vida, (ii) la de nivelación de trayectos de vida y, (iii) la de erradicación de pobreza en clave intergeneracional

Dos mediciones: monetaria y multidimensional – ambas para hogares

Contexto: Agenda 2030 (ODS 1), nueva administración

Propuesta: Plan Nacional de Desarrollo con la reducción de pobreza multidimensional como pieza central



# El Salvador – Ejercicio de microsimulación



Enfoque en los hogares pobres multidimensionales con presencia de niñas, niños y adolescentes

Primero, el diagnóstico --> los aspectos que más diferencian los hogares pobres de los no pobres son los relacionados con **infraestructura de la vivienda, tenencia de vivienda, y capital humano de niños y niñas.**

Fase 2: partiendo de los comportamientos de los indicadores que componen la medición de pobreza, **ejercicio de microsimulaciones** para identificar cuál sería el resultado de pobreza al 2030 (ODS 1) si se mantiene el ritmo inercial de 2014-2017.

Además, un escenario alternativo: **acelerar** las variables de protección social y vivienda, duplicando el ritmo observado.

- Criterio aleatorio
- Criterio progresivo



# El Salvador – Resultados

*Los escenarios otorgan “cupos” (o número de beneficiarios) necesarios por privaciones para alcanzar la meta global de reducción de pobreza multidimensional. A estos cupos se les asigna un costo de intervención (basado en costos unitarios salvadoreños o de la región llevado a dólares salvadoreños), con la idea de tener un costo de esta estrategia hasta el 2030.*

1. La meta del ODS 1 de **reducir la pobreza a la mitad a 2030** se cumple con el escenario acelerado.
2. Bajo la **asignación progresiva** se obtienen **mejores resultados en reducción de pobreza** que bajo asignación aleatoria en los otros escenarios.
3. La **asignación progresiva** implícitamente lleva a una **focalización en zonas rurales**, pues los hogares de las zonas rurales son los que acumulan un mayor número de privaciones.



# Perú - focalización

La medida oficial es la pobreza monetaria, que es la principal guía de las políticas públicas.

La idea nace producto de que la focalización no funcionaba más. Era necesario optar por un enfoque distinto.

Dos inconvenientes de diseño:

- No se dio una discusión previa acerca de la concepción de la pobreza
- Falta de institucionalidad y normatividad definida

Tres problemas programáticos:

- Posible nueva distribución de la pobreza.
- Presupuestalmente podría generar un fuerte impacto en los recursos asignados a los programas sociales.
- Los programas buscarían atender a la población pobre desde el punto de vista multidimensional, mientras que la medida oficial de pobreza era monetaria.



## Lecciones aprendidas

---

- “Poner sobre la mesa” la discusión acerca de qué entendemos por pobreza
- Después, para qué queremos un indicador de pobreza
- Con base en ello, impulsar cambios normativos e institucionales



## Políticas Sociales en UNICEF

---

- Pobreza infantil
- Protección social
- Finanzas públicas para la infancia

Visión integral que permita que todas las niñas, niños y adolescentes accedan, sin importar su origen, sexo, o pertenencia étnico-racial, a oportunidades equitativas para su pleno desarrollo y para la garantía de sus derechos





unicef 

para cada niño

¡Gracias!