

# PUERTO ROSARIO

IV ENCUENTRO LATINOAMERICANO Y CARIBEÑO DE COMUNIDADES  
LOGÍSTICAS PORTUARIAS  
TRINIDAD Y TOBAGO, 8 DE AGOSTO 2019.

Lic. Ángel Elías

# UBICACIÓN GEOGRÁFICA. PROVINCIA DE SANTA FE.



## PROVINCIA DE SANTA FE:

- Región centro-este de la Republica Argentina.
- Superficie total: 133.007 Km2.
- Salida directa al Océano Atlántico.
- Ultimo tramo de la Hidrovía Paraná – Paraguay con 32 pies de calado.

## CIUDAD DE ROSARIO:

- 50% del PBI provincial.
- 5% del PBI nacional.
- 62% de los establecimientos industriales de la Provincia.

# UBICACIÓN GEOECONÓMICA. CIUDAD DE ROSARIO.

- ❑ Centro de la Pampa Húmeda.
- ❑ Sobre el corredor de mayor actividad industrial del país.
- ❑ Sobre corredor Bioceánico.  
(Chile – Brasil / Uruguay)
- ❑ Cuenca de la Hidrovía  
Paraná - Paraguay.



# HIDROVÍA PARANÁ – PARAGUAY: HINTERLAND.

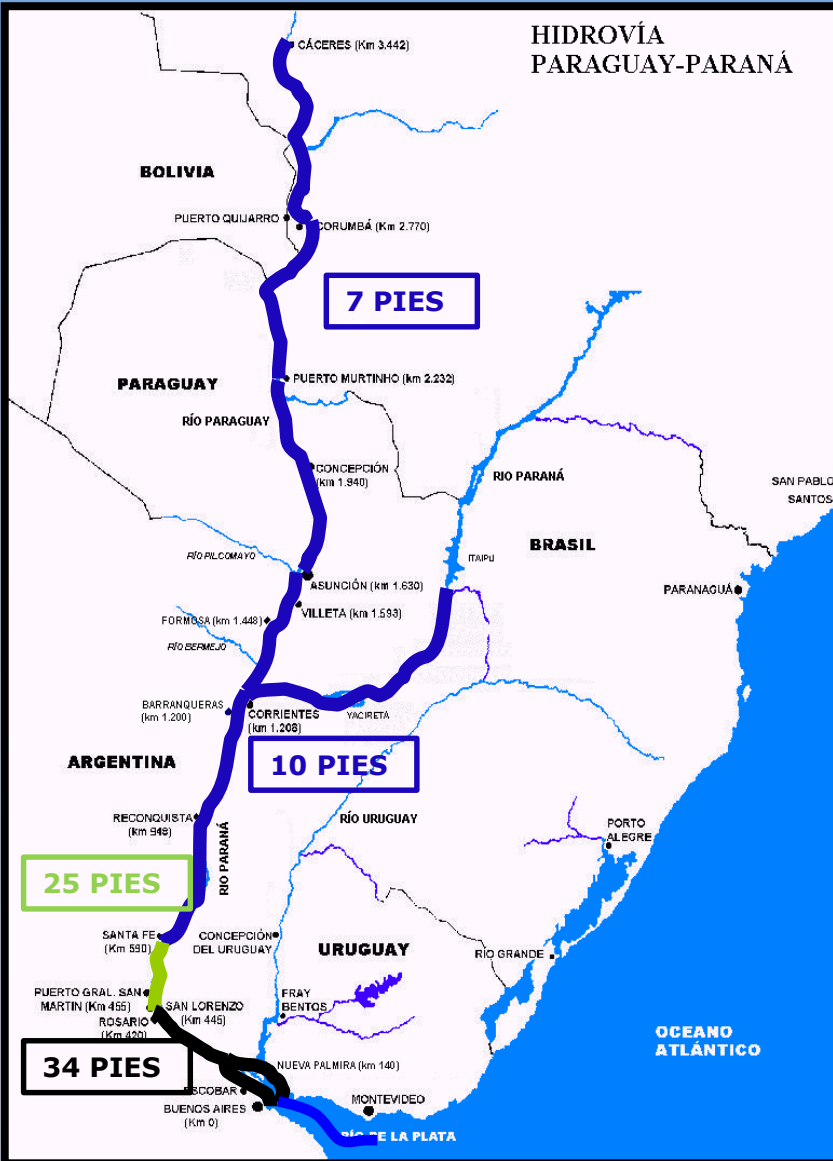
Área:  
4.000.000 km<sup>2</sup>  
(23% América del Sur)

Población:  
120.000.000  
(30% América del Sur)

Economía (2013):  
U\$S 1.491.033 millones  
(PBI 34% América del Sur)



# HIDROVÍA PARANÁ – PARAGUAY.



## ❑ RUTA BARCACERA:

**Puerto Cáceres – Corrientes.**

(2162Km-7 PIES)

**Puerto Iguazú – Corrientes.**

(687Km-7 PIES)

**Corrientes– Santa Fe.**

(656 Km-10 PIES)

## ❑ RUTA FLUVIOMARÍTIMA:

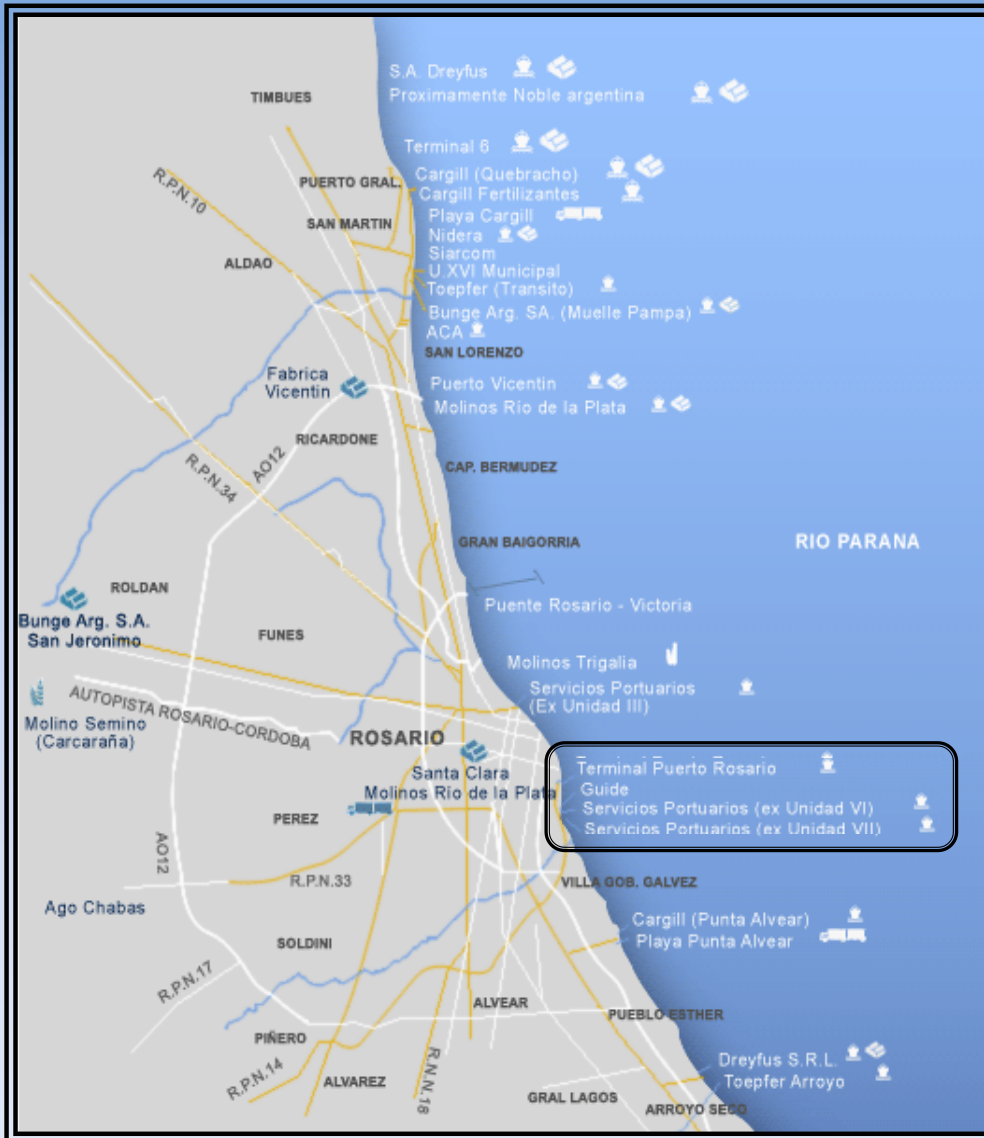
**Santa Fe– Timbúes. (25 PIES)**

**Timbúes– Océano Atlántico (34 PIES)**

# POLO PORTUARIO GRAN ROSARIO.



# POLO PORTUARIO GRAN ROSARIO.



- ❑ **Más de 30 terminales portuarias en 70km de ribera.**  
(Granos, subproductos, aceites vegetales, combustibles, carga general y contenedores).
- ❑ **80% de las exportaciones argentinas de granos, subproductos y aceites son embarcadas en los puertos del Área Metropolitana de Rosario.**
- ❑ **6M de toneladas de origen paraguayo y boliviano realizan transbordo en puertos del área metropolitana de Rosario.**

# POLO PORTUARIO GRAN ROSARIO.

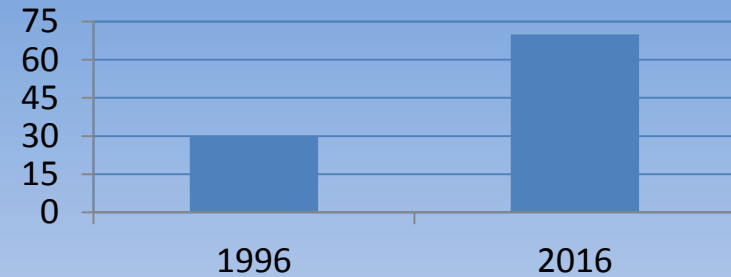
- ❑ Desde 1994 a la fecha se invirtieron USD 6.400 M en Terminales portuarias privadas.
- ❑ Capacidad de molienda diaria Polo Portuario Gran Rosario: 20.000 toneladas/ día.
- ❑ Capacidad de crushing de soja del Polo portuarios Gran Rosario: 160.000 toneladas / día.
- ❑ Tercer país en capacidad de crushing de soja. (CHINA – EEUU – ARGENTINA)





# POLO PORTUARIO GRAN ROSARIO.

Millones de toneladas



## ■ SISTEMA PÚBLICO – PRIVADO. (2016)

Terminales privadas: 67.756.528 ton. (92%)

Terminales públicas: 5.106.168 ton. (8%)



# ENTE ADMINISTRADOR PUERTO ROSARIO.





# ENTE ADMINISTRADOR PUERTO ROSARIO.



## PUERTO ROSARIO

**Superficie total: 110Ha.**  
**Línea de costa: 4.200 ml.**

- ❑ Autoridad Portuaria.  
Ente público no estatal.
- ❑ Dirección, administración y explotación del Puerto de Rosario.
- ❑ Directorio integrado por 9 miembros.  
Presidido por un representante del Poder Ejecutivo Provincial.
- ❑ 3 terminales dedicadas: Pasajeros, Multipropósito y Agrograneles.
- ❑ Operadores privados.

# ENTE ADMINISTRADOR PUERTO ROSARIO.



INTERFAZ  
PUERTO-CIUDAD

ÁREA OPERATIVA Y DE EXPANSIÓN

ACTIVIDADES  
DE SERVICIO  
Y  
RECREATIVAS



# CONCESIONES EN.A.P.RO.

LA FLUVIAL S.A.

T.P.R. S.A.

SERVICIOS  
PORTUARIOS S.A.

ZONA DE  
EXPANSIÓN  
PORTUARIA



- ❑ TERMINAL DE PASAJEROS - La Fluvial S.A.
- ❑ TERMINAL DE AGROGRANELES – Servicios Portuarios S.A.
- ❑ TERMINAL MULTIPROPÓSITO – Terminal Puerto Rosario S.A.

# TERMINAL MULTIPROPÓSITO. (T.P.R. S.A.)



# TERMINAL MULTIPROPÓSITO. (T.P.R. S.A.)

## SERVICIOS:

- ❑ GRANELES SÓLIDOS
- ❑ GRANELES LÍQUIDOS
- ❑ CONTENEDORES
- ❑ OPERACIONES DE CONSOLIDADO
- ❑ CARGA GENERAL
- ❑ CARGAS ROLL ON – ROLL OF





# TERMINAL MULTIPROPÓSITO. (T.P.R. S.A.)



CAP. ALMACENAJE  
GRANELES SÓLIDOS: 240.000 TON  
GRANELES LÍQUIDOS: 78.000 M3



CAP. ALMACENAJE PLAZOLETA:  
500.000 TON



PLAZOLETA CONTENEDORES:  
7.000 TEUS.



# EQUIPAMIENTO. (T.P.R. S.A.)

## INVERSIONES EN EQUIPAMIENTO (2012-2017): USD 26.000.000

2 GRÚAS GOTTWALD (100t)

1 GRÚA GOTTWALD (80t)



## INVERSIONES EN EQUIPAMIENTO (2012-2017): USD 26.000.000

### OPERACIÓN DE CONTENEDORES:

- ❑ UNIDADES REACHSTACKER. (7 UNIDADES)
- ❑ ESCÁNER PARA CONTENEDORES RAPISCAN G60 CON DETECTOR DE RADIACIÓN.
- ❑ CHÁSIS PORTACONTENEDORES. (10 UNIDADES)



## INVERSIONES EN EQUIPAMIENTO (2012-2017): USD 26.000.000

### OPERACION DE GRANELES:

- ❑ EQUIPAMIENTO PARA CARGA DE CAMIÓN A BUQUE. SHIPLOADER. (5 UNIDADES)
- ❑ EQUIPAMIENTO PARA DESCARGA DE BARCAZAS. SENNEBOGEN 870 M. (3 UNIDADES)
- ❑ TOLVAS, CAZAMBAS ARRABIO, TELESTAKER, TRUCK UNLOADER, GRAMPAS Y CINTAS DE EMBARQUE.





# TERMINAL AGROGRANELES.



**CAPACIDAD DE ALMACENAMIENTO:  
225.000 Toneladas**

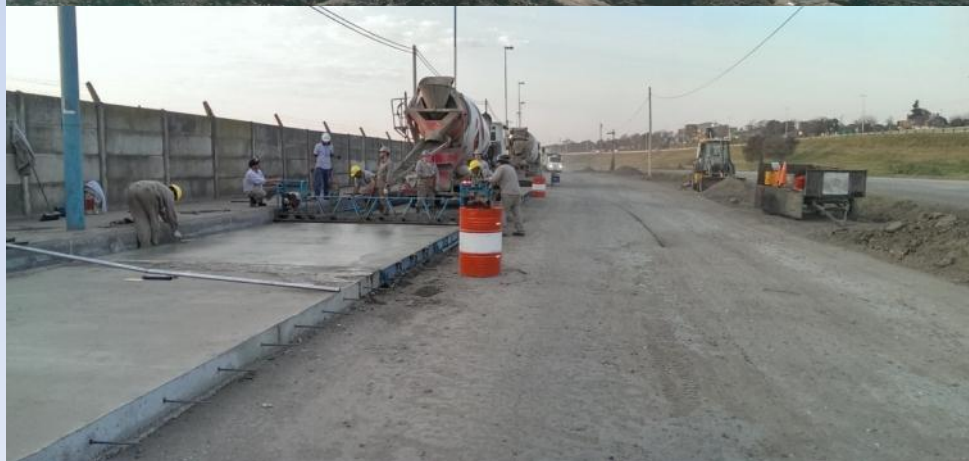
**ÁREA TOTAL: 18.6 ha  
Puestos de atraque: 2**

# OBRAS DE INFRAESTRUCTURA. (SEPOR S.A.)

## INVERSIONES EN INFRAESTRUCTURA 2014-2016: \$ 90.000.000

### PAVIMENTACIÓN CAMINO DE ACCESO

▣ MONTO DE INVERSIÓN: \$7.000.000

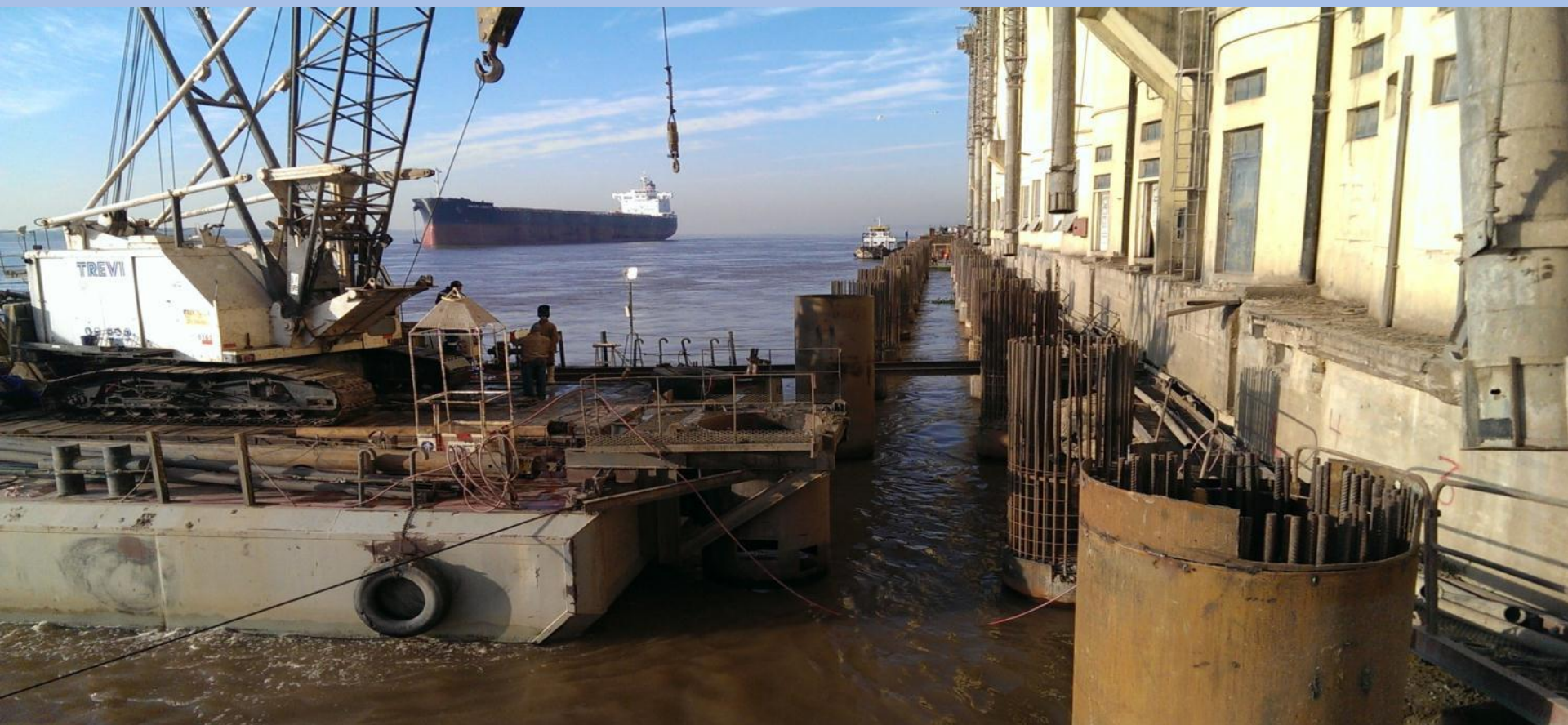


# OBRAS DE INFRAESTRUCTURA. (SEPOR S.A.)

## INVERSIONES EN INFRAESTRUCTURA 2014-2016: \$ 90.000.000

### RECONSTRUCCIÓN MUELLE UNIDAD VII.

❑ MONTO DE INVERSIÓN: \$83.000.000







# TERMINAL FLUVIAL DE PASAJEROS.



# TERMINAL FLUVIAL DE PASAJEROS.

## LA FLUVIAL S.A.:

- ❑ Ubicada en la costa central de la ciudad de Rosario, frente al Monumento Nacional a la Bandera. Cuenta con: Museo, actividades culturales, salones de eventos y gastronomía.
- ❑ Moviliza más de 100.000 pasajeros por temporada hacia las islas.
- ❑ **PROYECCION DE CRECIMIENTO.**  
Diseño de una nueva terminal de pasajeros, orientada al turismo náutico fluvial. Posicionando a Rosario dentro de los destinos de cruceros.



# ROSARIO. CIUDAD PORTUARIA.



# ROSARIO. CIUDAD PORTUARIA.

Devolución del Predio actual  
y Relocalización de la ZONA FRANCA de BOLIVIA



MUCHAS GRACIAS.

Lic. Ángel Elías  
ENAPRO



25  
AÑOS

